

取扱いの趣旨

虫垂切除術及び腹腔鏡下虫垂切除術の「虫垂周囲膿瘍を伴うもの」については、膿瘍を伴う旨の傷病名、コメント又は当該手術に伴う生食等の洗浄液又は排液ドレーン等がある場合は原則として認められる。

支払基金が公表している取扱いの全文

【手術】

《平成29年4月24日》

6 K718虫垂切除術の「2」虫垂周囲膿瘍を伴うものの取扱いについて

○ 取扱い

K718虫垂切除術の「2」虫垂周囲膿瘍を伴うもの又はK718-2腹腔鏡下虫垂切除術の「2」虫垂周囲膿瘍を伴うものについては、膿瘍を伴う旨の傷病名、コメント、生食等の洗浄液の使用又は排液ドレーン等がある場合は、「2」虫垂周囲膿瘍を伴うものの算定を認める。

上記以外で判断が困難な事例について、「2」虫垂周囲膿瘍を伴うものを算定している場合は、保険医療機関に症状詳記等を求めるか、「1」虫垂周囲膿瘍を伴わないものとするかについて、当該手術の治療経過等を含めて医学的に判断する。

○ 取扱いを作成した根拠等

平成28年3月4日付け厚生労働省告示第52号第2章第10部手術のK718虫垂切除術又はK718-2腹腔鏡下虫垂切除術については、「1」虫垂周囲膿瘍を伴わないものと「2」虫垂周囲膿瘍を伴うものに区分されている。

K718虫垂切除術又はK718-2腹腔鏡下虫垂切除術について、傷病名又は症状詳記に膿瘍を伴う旨の記載がある場合のほか、当該記載がない場合においても膿瘍に対する処置等として生食等の洗浄液の使用又は排液ドレーン等の算定がある場合は、虫垂周囲膿瘍を伴っていることが判断できることから、「2」虫垂周囲膿瘍を伴うものの算定を認める。

傷病名等に膿瘍を伴う旨の記載がなく、生食等の洗浄液の使用又は排液ドレーン等の算定がない場合においても、病態によりガーゼのみによる処置等で対応することもあるが、虫垂周囲膿瘍を伴っていることについて、当該手術後の治療経過等も含めて総合的に判断する必要がある。

傷病名に膿瘍を伴う旨の記載がなく症状詳記等により「2」虫垂周囲膿瘍を伴うものの算定を認める場合にあっては、今後、保険医療機関の請求にあたりICD10に示された腹腔内膿瘍を伴う病名を求める等、連絡する。

以上のことから、膿瘍を伴う旨の傷病名、コメント、生食等の洗浄液の使用又は排液ドレーン等がなく、「2」虫垂周囲膿瘍を伴うものを算定している場合は、保険医療機関に症状詳記等を求めるか、「1」虫垂周囲膿瘍を伴わないものとするかについて、当該手術の治療経過等を含めて医学的に判断するとした。

初回検証から早期確認を経た1年後検証の改善状況及び今後の対応

全都道府県改善

1年後検証終了時点の改善都道府県数

47

■都道府県の改善状況

初回検証の未改善都道府県数	早期確認の未改善都道府県数	1年後検証の未改善都道府県数
1	0	0

■誤り件数の改善状況

要因別	初回検証の誤り件数/年	早期確認の誤り件数 /3か月（年換算）	改善率	1年後検証の誤り件数 /3か月（年換算）	改善率
職員	0	0（0）	—	0（0）	—
審査委員	9	0（0）	100.0%	0（0）	100.0%
合計	9	0（0）	100.0%	0（0）	100.0%

■1年後検証で改善（※少数事例に該当する都道府県含む）した都道府県：1

山梨

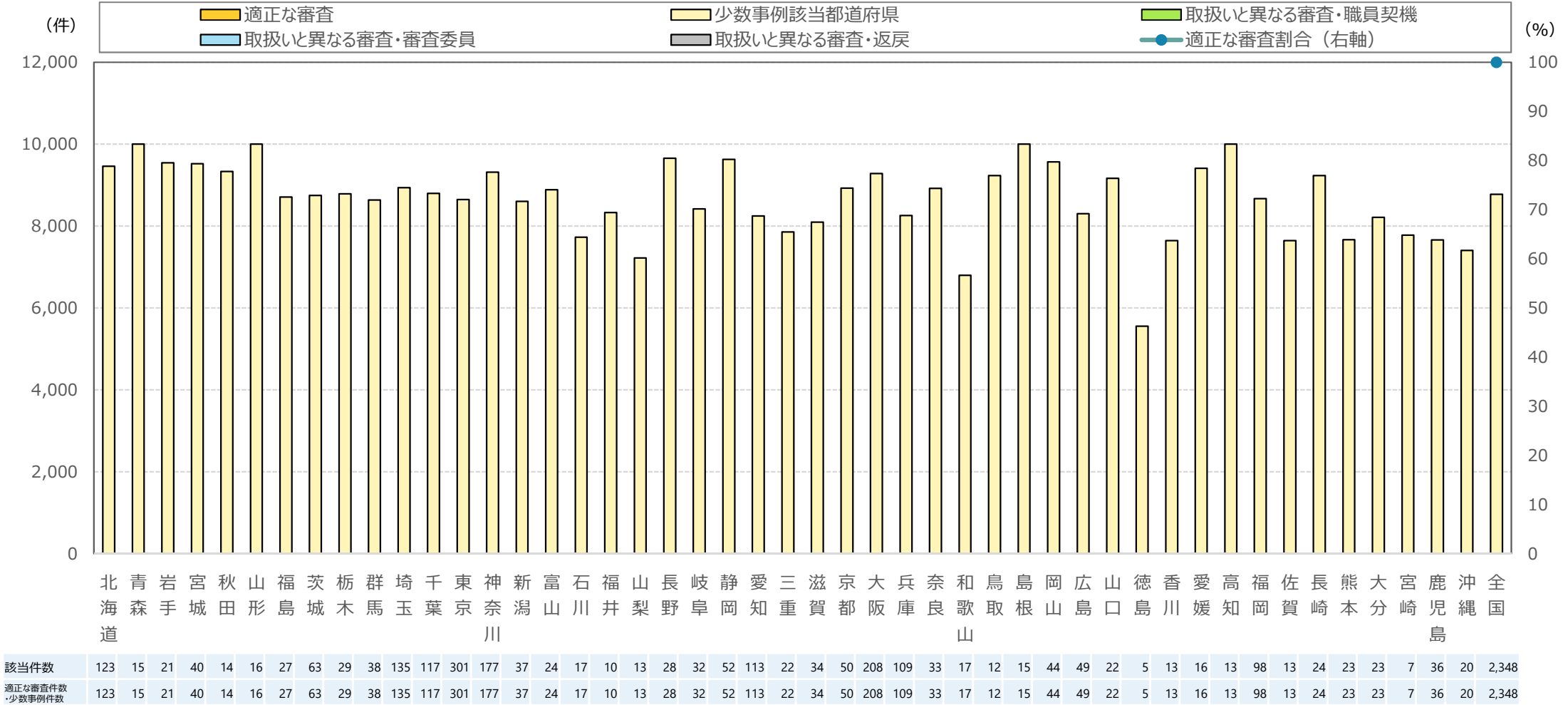
※少数事例は取扱いと異なる審査が年間10件未満(今回の検証は3ヶ月間の数値のため、2件以下)かつ、取扱いと異なる審査の割合が1割未満の都道府県

- ・全都道府県が適正な審査に改善 ⇒対応なし

グラフの見方

2022年7月～2022年9月審査分

- 1 棒グラフ（該当レセプトの審査結果）
虫垂切除術又は腹腔鏡下虫垂切除術の「2」虫垂周囲膿瘍を伴うもの算定している目視対象レセプト1万件当たり、条件（膿瘍を伴う旨の傷病名、コメント・症状詳記がある又はドレーンの算定がある場合に虫垂切除術又は腹腔鏡下虫垂切除術の「2」虫垂周囲膿瘍を伴うものを算定）に該当するレセプト件数
- 2 折れ線グラフ
適正な審査割合：100.00%（少数事例該当都道府県を含む取扱いと異なる審査割合：0.00%）
- 3 少数事例該当都道府県は初回検証結果又は1年後検証の検証前データより、取扱いと異なる審査が年間10件未満(フォローアップ検証は3ヶ月間の数値のため、2件以下)かつ、取扱いと異なる審査の割合が1割未満となった都道府県（検証対象外都道府県）



【該当件数】膿瘍を伴う旨の傷病名、コメント・症状詳記がある又はドレーンの算定がある場合に虫垂切除術又は腹腔鏡下虫垂切除術の「2」虫垂周囲膿瘍を伴うものを算定しているレセプト件数

該当件数に対する検証結果

2022年7月～2022年9月審査分

検証の結果、該当件数2,348件のうち、**取扱いと異なる審査が0件（0.00%）**（初回検証は0.41%）

都道府県		検証結果														
		該当件数	取扱いに基づく適正な審査								取扱いと異なる審査					
			計	適正 審査 合計	少数事例 該当都道府 県の 該当件数	適正審査 の割合	請求どおり	合計	詳記等から適正							返戻
									査定	返戻						
職員 契機	審査 委員	取扱いの 認識誤り 合計	取扱いの 認識誤り の割合	査定 職員 契機	審査 委員	返戻										
01	北海道	123	0	123												
02	青森	15	0	15												
03	岩手	21	0	21												
04	宮城	40	0	40												
05	秋田	14	0	14												
06	山形	16	0	16												
07	福島	27	0	27												
08	茨城	63	0	63												
09	栃木	29	0	29												
10	群馬	38	0	38												
11	埼玉	135	0	135												
12	千葉	117	0	117												
13	東京	301	0	301												
14	神奈川	177	0	177												
15	新潟	37	0	37												
16	富山	24	0	24												
17	石川	17	0	17												
18	福井	10	0	10												
19	山梨	13	0	13												
20	長野	28	0	28												
21	岐阜	32	0	32												
22	静岡	52	0	52												
23	愛知	113	0	113												
24	三重	22	0	22												

都道府県		検証結果													
		該当件数		取扱いに基づく適正な審査							取扱いと異なる審査				
				詳記等から適正											
		計	適正 審査 合計	少数事例 該当都道 府県の 該当件数	適正審査 の割合	請求どおり	合計	査定		返戻	取扱いの 認識誤り 合計	取扱いの 認識誤り の割合	査定		返戻
職員契 機	審査委 員							職員契 機	審査委 員						
25	滋賀	34	0	34											
26	京都	50	0	50											
27	大阪	208	0	208											
28	兵庫	109	0	109											
29	奈良	33	0	33											
30	和歌山	17	0	17											
31	鳥取	12	0	12											
32	島根	15	0	15											
33	岡山	44	0	44											
34	広島	49	0	49											
35	山口	22	0	22											
36	徳島	5	0	5											
37	香川	13	0	13											
38	愛媛	16	0	16											
39	高知	13	0	13											
40	福岡	98	0	98											
41	佐賀	13	0	13											
42	長崎	24	0	24											
43	熊本	23	0	23											
44	大分	23	0	23											
45	宮崎	7	0	7											
46	鹿児島	36	0	36											
47	沖縄	20	0	20											
全国		2,348	0	2,348	100.00%	0	0	0	0	0	0	0.00%	0	0	

※都道府県の数値全てをグレーで網掛けした都道府県は1年後検証終了時点の改善都道府県

※少数事例該当都道府県の該当件数は初回検証の結果又は1年後検証の検証前データより、取扱いと異なる審査が年間10件未満（フォローアップ検証は3ヶ月間の数値のため、2件以下）かつ、取扱いと異なる審査の割合が1割未満となった都道府県の該当件数（検証対象の都道府県は0を記載）

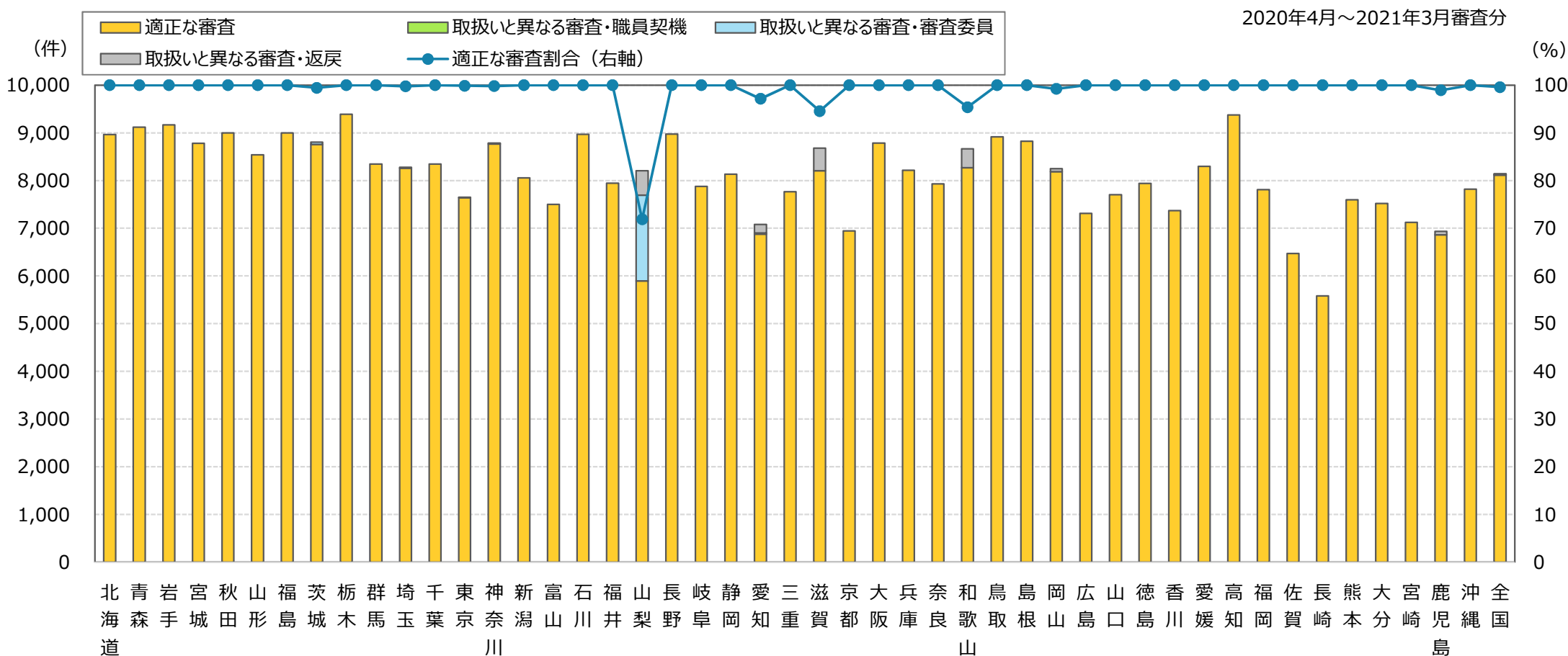
グラフの見方

1 棒グラフ（該当レセプトの審査結果）

虫垂切除術又は腹腔鏡下虫垂切除術の「2」虫垂周囲膿瘍を伴うもの算定しているレセプト1万件当たり、条件（膿瘍を伴う旨の傷病名、コメント・症状詳細がある又はドレーンの算定がある場合に虫垂切除術又は腹腔鏡下虫垂切除術の「2」虫垂周囲膿瘍を伴うものを算定）に該当するレセプト件数

2 折れ線グラフ

検証の結果、適正な審査をしている割合（全国 99.59%）



該当件数	433	62	88	144	36	41	90	184	108	106	414	378	953	549	112	45	61	58	32	131	78	161	281	80	92	141	703	345	69	65	33	45	132	163	57	27	56	83	30	357	33	53	98	88	47	95	86	7,523
適正な審査件数	433	62	88	144	36	41	90	183	108	106	413	378	952	548	112	45	61	58	23	131	78	161	273	80	87	141	703	345	69	62	33	45	131	163	57	27	56	83	30	357	33	53	98	88	47	94	86	7,492

【該当件数】膿瘍を伴う旨の傷病名、コメント・症状詳細がある又はドレーンの算定がある場合に虫垂切除術又は腹腔鏡下虫垂切除術の「2」虫垂周囲膿瘍を伴うものを算定しているレセプト件数

2020年4月～2021年3月審査分

該当件数に対する検証結果

検証の結果、該当件数7,523件のうち、**7,492件（99.59%）が適正な審査結果（検証前は98.66%）**

取扱いと異なる処理（査定・返戻）が31件（0.41%）

⇒概評：査定・返戻（101件）を検証の結果、適正審査と確認されたレセプトは、症状詳記等から「膿瘍なし」と判断できるもの又は「膿瘍を伴うもの」と一概に判断できない事例であった。

支部		検証結果												
		該当件数	取扱いに基づく適正な審査							取扱いと異なる審査				
			適正 審査 合計	適正審査 の割合	請求どおり	合計	詳記等から適正							
							査定		返戻					
							職員契機	審査委員		取扱いの 認識誤り 合計	取扱いの 認識誤り の割合	職員契機	審査委員	返戻
01	北海道	433	433	100.00%	430	3	0	0	3	0	0.00%	0	0	0
02	青森	62	62	100.00%	62	0	0	0	0	0	0.00%	0	0	0
03	岩手	88	88	100.00%	88	0	0	0	0	0	0.00%	0	0	0
04	宮城	144	144	100.00%	144	0	0	0	0	0	0.00%	0	0	0
05	秋田	36	36	100.00%	36	0	0	0	0	0	0.00%	0	0	0
06	山形	41	41	100.00%	41	0	0	0	0	0	0.00%	0	0	0
07	福島	90	90	100.00%	89	1	0	0	1	0	0.00%	0	0	0
08	茨城	184	183	99.46%	182	1	0	1	0	1	0.54%	0	1	0
09	栃木	108	108	100.00%	108	0	0	0	0	0	0.00%	0	0	0
10	群馬	106	106	100.00%	106	0	0	0	0	0	0.00%	0	0	0
11	埼玉	414	413	99.76%	413	0	0	0	0	1	0.24%	0	0	1
12	千葉	378	378	100.00%	378	0	0	0	0	0	0.00%	0	0	0
13	東京	953	952	99.90%	945	7	0	1	6	1	0.10%	0	1	0
14	神奈川	549	548	99.82%	531	17	1	1	15	1	0.18%	0	1	0
15	新潟	112	112	100.00%	111	1	0	0	1	0	0.00%	0	0	0
16	富山	45	45	100.00%	44	1	0	0	1	0	0.00%	0	0	0
17	石川	61	61	100.00%	61	0	0	0	0	0	0.00%	0	0	0
18	福井	58	58	100.00%	58	0	0	0	0	0	0.00%	0	0	0
19	山梨	32	23	71.88%	23	0	0	0	0	9	28.13%	0	7	2
20	長野	131	131	100.00%	124	7	0	0	7	0	0.00%	0	0	0
21	岐阜	78	78	100.00%	78	0	0	0	0	0	0.00%	0	0	0
22	静岡	161	161	100.00%	161	0	0	0	0	0	0.00%	0	0	0
23	愛知	281	273	97.15%	272	1	0	0	1	8	2.85%	0	1	7
24	三重	80	80	100.00%	79	1	0	0	1	0	0.00%	0	0	0

支部		検証結果												
		該当件数	取扱いに基づく適正な審査							取扱いと異なる審査				
			適正 審査 合計	適正審査 の割合	請求どおり	合計	詳記等から適正							
							査定		返戻	取扱いの 認識誤り 合計	取扱いの 認識誤り の割合	査定		返戻
職員契機	審査委員	職員契機	審査委員											
25	滋賀	92	87	94.57%	85	2	0	0	2	5	5.43%	0	0	5
26	京都	141	141	100.00%	141	0	0	0	0	0	0.00%	0	0	0
27	大阪	703	703	100.00%	697	6	0	1	5	0	0.00%	0	0	0
28	兵庫	345	345	100.00%	344	1	0	0	1	0	0.00%	0	0	0
29	奈良	69	69	100.00%	67	2	0	2	0	0	0.00%	0	0	0
30	和歌山	65	62	95.38%	59	3	0	0	3	3	4.62%	0	0	3
31	鳥取	33	33	100.00%	32	1	0	0	1	0	0.00%	0	0	0
32	島根	45	45	100.00%	44	1	0	0	1	0	0.00%	0	0	0
33	岡山	132	131	99.24%	131	0	0	0	0	1	0.76%	0	0	1
34	広島	163	163	100.00%	163	0	0	0	0	0	0.00%	0	0	0
35	山口	57	57	100.00%	57	0	0	0	0	0	0.00%	0	0	0
36	徳島	27	27	100.00%	26	1	0	0	1	0	0.00%	0	0	0
37	香川	56	56	100.00%	55	1	0	0	1	0	0.00%	0	0	0
38	愛媛	83	83	100.00%	79	4	1	1	2	0	0.00%	0	0	0
39	高知	30	30	100.00%	30	0	0	0	0	0	0.00%	0	0	0
40	福岡	357	357	100.00%	350	7	0	1	6	0	0.00%	0	0	0
41	佐賀	33	33	100.00%	33	0	0	0	0	0	0.00%	0	0	0
42	長崎	53	53	100.00%	53	0	0	0	0	0	0.00%	0	0	0
43	熊本	98	98	100.00%	98	0	0	0	0	0	0.00%	0	0	0
44	大分	88	88	100.00%	88	0	0	0	0	0	0.00%	0	0	0
45	宮崎	47	47	100.00%	47	0	0	0	0	0	0.00%	0	0	0
46	鹿児島	95	94	98.95%	93	1	0	0	1	1	1.05%	0	0	1
47	沖縄	86	86	100.00%	86	0	0	0	0	0	0.00%	0	0	0
全国		7,523	7,492	99.59%	7,422	70	2	8	60	31	0.41%	0	11	20