

## 取扱いの趣旨

脾臓疾患では、しばしば糖尿病の合併が見られるが、HbA1cは糖尿病に関連して実施する検査である。したがって、レセプトに糖尿病等がなく、脾臓疾患のみでHbA1cが算定されている場合は、原則として認められない。

## 支払基金が公表している取扱いの全文

【検査】 《平成17年4月25日》

### 3 HbA1c①（脾臓疾患）

#### ○ 取扱い

原則として、糖尿病若しくは糖尿病疑いの明示がなく、脾臓疾患のみの場合のHbA1c検査は認められない。

#### ○ 取扱いを定めた理由

HbA1c検査は、糖尿病の治療のコントロールを目的として実施される検査であり、「糖尿病」または「糖尿病疑い」の場合に認められる検査である。

#### ○ 留意事項

脾臓疾患、特に慢性脾炎では糖尿病の合併が多く見られ、血糖値の平均を評価することには臨床的有用性がある。こうした場合は「糖尿病」または「糖尿病疑い」等の病名を明細書に記載することとなるが、これらの病名がない場合には、詳記等により検査をする医学的な必要性が認められる場合に限られる。

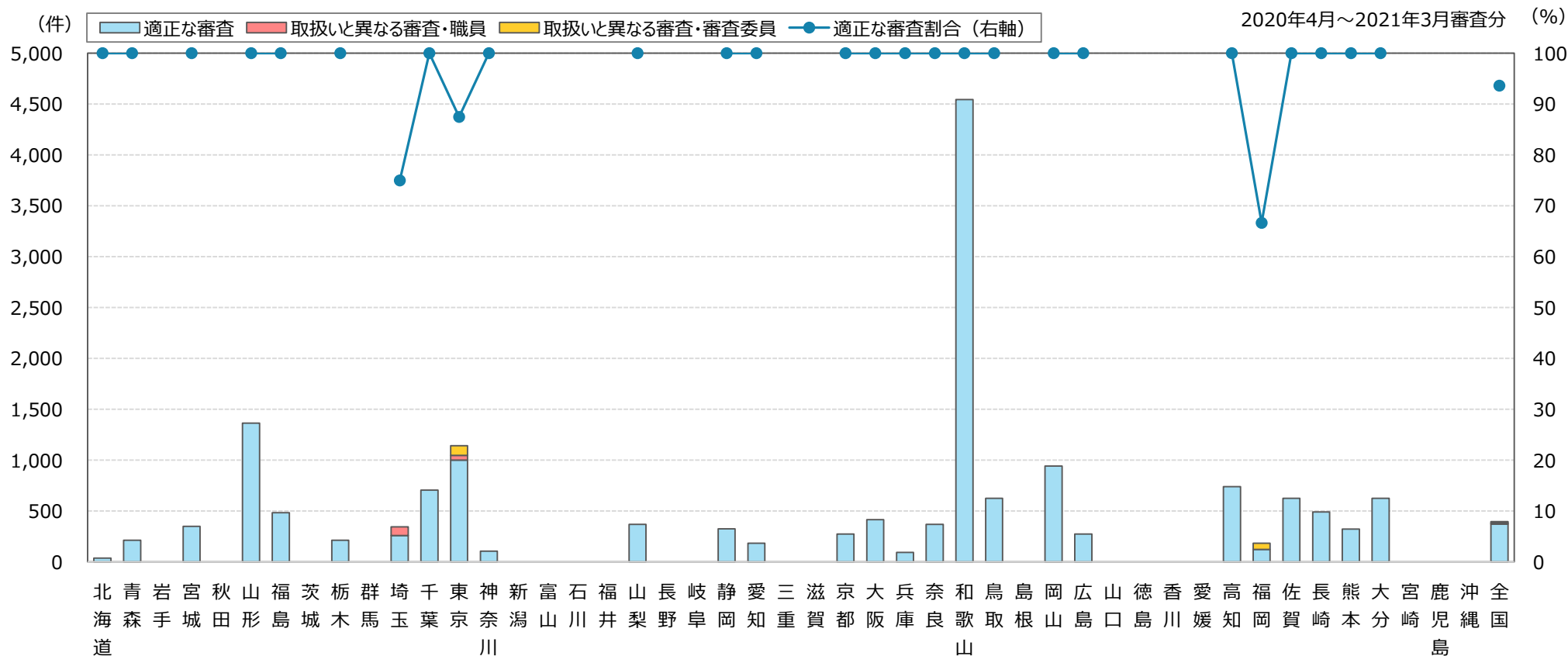
## グラフの見方

### 1 棒グラフ（該当レセプトの審査結果）

HbA1cを算定しているレセプト1万件当たり、条件（糖尿病若しくは糖尿病の疑いの明示がなく、脾臓疾患のみの場合にHbA1cを算定）に該当するレセプト件数

### 2 折れ線グラフ

検証の結果、適正な審査をしている割合（全国 93.65%）



【該当件数】 糖尿病若しくは糖尿病の疑いの明示がなく、脾臓疾患のみの場合にHbA1cを算定しているレセプト件数

## 検証結果及び対応状況

検証観点	特に検証を要する支部	備考
①査定・返戻割合が低い支部	福岡、埼玉、東京	査定・返戻割合の低い順
②請求どおり・職員	埼玉、東京	対象1万件当たり件数の多い順
③請求どおり・審査委員	東京、福岡	〃

### ○特に検証を要する支部の評価及び対応状況

#### ①査定・返戻割合が低い支部

【適正な審査割合：100%未満】

- 福岡、埼玉、東京

: 職員及び審査委員の認識誤り（取扱いの失念、不知等）  
⇒上司の教育及び審査委員長から連絡・再周知により是正

#### ②請求どおり・職員が多い支部

【取扱いと異なる審査：あり】

- 埼玉、東京

: 職員の認識誤り（取扱いの失念、誤解等によるCCの解除）  
⇒上司の教育により是正

#### ③請求どおり・審査委員が多い支部

【取扱いと異なる審査：あり】

- 東京、福岡

: 審査委員の認識誤り（取扱いの不知等により医学的判断を誤ったもの）  
⇒審査委員長から連絡・再周知により是正

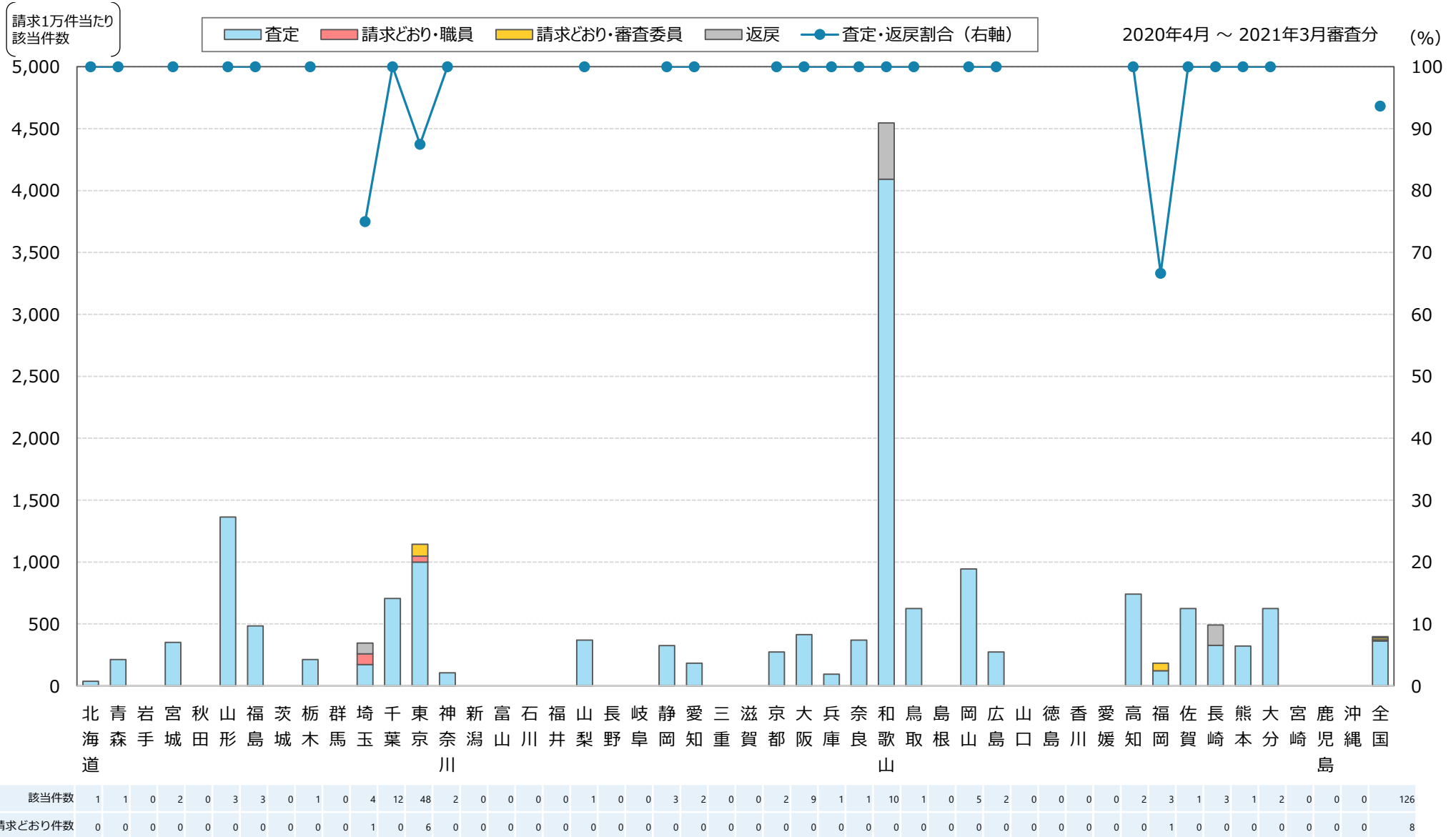
## 該当件数に対する検証結果

検証の結果、該当件数126件のうち、**118件（93.65%）が適正な審査結果（検証前は93.65%）**  
**CCの解除等による誤処理が8件（6.35%）**

⇒概評：検証の結果、請求どおり（8件）については認識誤りであった。

支部	検証結果										
	該当件数 計	取扱いに基づく適正な審査						取扱いと異なる審査 （CC解除等の誤処理）			
		適正 審査 合計	適正審査 の割合	査定・返戻			請求どおり 詳記等から 適正	取扱いの 認識誤り 合計	取扱いの 認識誤り の割合	職員	審査委員
				査定	返戻	査定 返戻 計					
01 北海道	1	1	100.00%	1	0	1	0	0	0.00%	0	0
02 青森	1	1	100.00%	1	0	1	0	0	0.00%	0	0
03 岩手	-	-	-	-	-	-	-	-	-	-	-
04 宮城	2	2	100.00%	2	0	2	0	0	0.00%	0	0
05 秋田	-	-	-	-	-	-	-	-	-	-	-
06 山形	3	3	100.00%	3	0	3	0	0	0.00%	0	0
07 福島	3	3	100.00%	3	0	3	0	0	0.00%	0	0
08 茨城	-	-	-	-	-	-	-	-	-	-	-
09 栃木	1	1	100.00%	1	0	1	0	0	0.00%	0	0
10 群馬	-	-	-	-	-	-	-	-	-	-	-
11 埼玉	4	3	75.00%	2	1	3	0	1	25.00%	1	0
12 千葉	12	12	100.00%	12	0	12	0	0	0.00%	0	0
13 東京	48	42	87.50%	42	0	42	0	6	12.50%	2	4
14 神奈川	2	2	100.00%	2	0	2	0	0	0.00%	0	0
15 新潟	-	-	-	-	-	-	-	-	-	-	-
16 富山	-	-	-	-	-	-	-	-	-	-	-
17 石川	-	-	-	-	-	-	-	-	-	-	-
18 福井	-	-	-	-	-	-	-	-	-	-	-
19 山梨	1	1	100.00%	1	0	1	0	0	0.00%	0	0
20 長野	-	-	-	-	-	-	-	-	-	-	-
21 岐阜	-	-	-	-	-	-	-	-	-	-	-
22 静岡	3	3	100.00%	3	0	3	0	0	0.00%	0	0
23 愛知	2	2	100.00%	2	0	2	0	0	0.00%	0	0
24 三重	-	-	-	-	-	-	-	-	-	-	-

支部	検証結果										
	該当件数 計	取扱いに基づく適正な審査						取扱いと異なる審査 （CC解除等の誤処理）			
		適正 審査 合計	適正審査 の割合	査定・返戻			請求どおり 詳記等から 適正	取扱いの 認識誤り 合計	取扱いの 認識誤り の割合	職員	審査委員
				査定	返戻	査定 返戻 計					
25 滋賀	-	-	-	-	-	-	-	-	-	-	-
26 京都	2	2	100.00%	2	0	2	0	0	0.00%	0	0
27 大阪	9	9	100.00%	9	0	9	0	0	0.00%	0	0
28 兵庫	1	1	100.00%	1	0	1	0	0	0.00%	0	0
29 奈良	1	1	100.00%	1	0	1	0	0	0.00%	0	0
30 和歌山	10	10	100.00%	9	1	10	0	0	0.00%	0	0
31 鳥取	1	1	100.00%	1	0	1	0	0	0.00%	0	0
32 島根	-	-	-	-	-	-	-	-	-	-	-
33 岡山	5	5	100.00%	5	0	5	0	0	0.00%	0	0
34 広島	2	2	100.00%	2	0	2	0	0	0.00%	0	0
35 山口	-	-	-	-	-	-	-	-	-	-	-
36 徳島	-	-	-	-	-	-	-	-	-	-	-
37 香川	-	-	-	-	-	-	-	-	-	-	-
38 愛媛	-	-	-	-	-	-	-	-	-	-	-
39 高知	2	2	100.00%	2	0	2	0	0	0.00%	0	0
40 福岡	3	2	66.67%	2	0	2	0	1	33.33%	0	1
41 佐賀	1	1	100.00%	1	0	1	0	0	0.00%	0	0
42 長崎	3	3	100.00%	2	1	3	0	0	0.00%	0	0
43 熊本	1	1	100.00%	1	0	1	0	0	0.00%	0	0
44 大分	2	2	100.00%	2	0	2	0	0	0.00%	0	0
45 宮崎	-	-	-	-	-	-	-	-	-	-	-
46 鹿児島	-	-	-	-	-	-	-	-	-	-	-
47 沖縄	-	-	-	-	-	-	-	-	-	-	-
全国	126	118	93.65%	115	3	118	0	8	6.35%	3	5



【該当件数】 糖尿病若しくは糖尿病の疑いの明示がなく、脾臓疾患のみの場合にH b A 1 cを算定しているレセプト件数