

取扱いの趣旨

表在感覚（知覚）が不可欠な指においては、真皮層に瘢痕を遺残する真皮縫合はむしろ有害であり、極力瘢痕拘縮を残さないことが重要である。したがって、指に対する真皮縫合加算は原則として認められない。

支払基金が公表している取扱いの全文

【手術】

《平成18年3月27日》

33 真皮縫合加算③（指）

○ 取扱い

指にあっては、真皮縫合加算は認められない。

○ 取扱いを定めた理由

皮膚は、表面より表皮・真皮に分けられ、真皮には血管・神経（知覚神経）・筋肉（起毛筋）・皮脂腺・毛根が存在する。表在感覚（知覚）が不可欠な指において、この部分の損傷や瘢痕形成は可及的最小限にするべきであり、真皮層に瘢痕を遺残する真皮縫合はむしろ有害である。指の背側面においては、真皮層が薄く真皮縫合は手技上不可能である。指の手術に際しては、特に手掌面において知覚障害の発生を防止するとともに、極力瘢痕拘縮を残さないことが重要である。

初回検証から早期確認を経た1年後検証の改善状況及び今後の対応

令和5年10月の少数事例の基準の整理により、フォローアップ対象都道府県はなし

1年後検証で2都道府県改善

1年後検証終了時点の改善都道府県数

46

■都道府県の改善状況

初回検証の未改善都道府県数	早期確認の未改善都道府県数	1年後検証の未改善都道府県数
3	1	1

■誤り件数の改善状況

要因別	初回検証の誤り件数/年	早期確認の誤り件数 /3か月（年換算）	改善率	1年後検証の誤り件数 /6か月（年換算）	改善率
職員	11	0（0）	100.0%	5（10）	9.1%
審査委員	1	1（4）	-300.0%	2（4）	-300.0%
合計	12	1（4）	66.7%	7（14）	-16.7%

■1年後検証で未改善の1都道府県に対する今後のフォローアップ対応

要因別	※未改善の都道府県（対象1万件当たり件数の多い順）	今後のフォローアップ対応
職員	東京	○当該事例に係るCCの審査結果データを本部で取得。 取扱いと異なる審査結果のリストを作成し、地方組織へ還元。 ○地方組織は当該リストに基づき、当月審査において担当審査委員や審査調整役等へ確認。 ○未改善の1都道府県については1年以内に再度フォローアップ結果を公表する。
審査委員	東京	

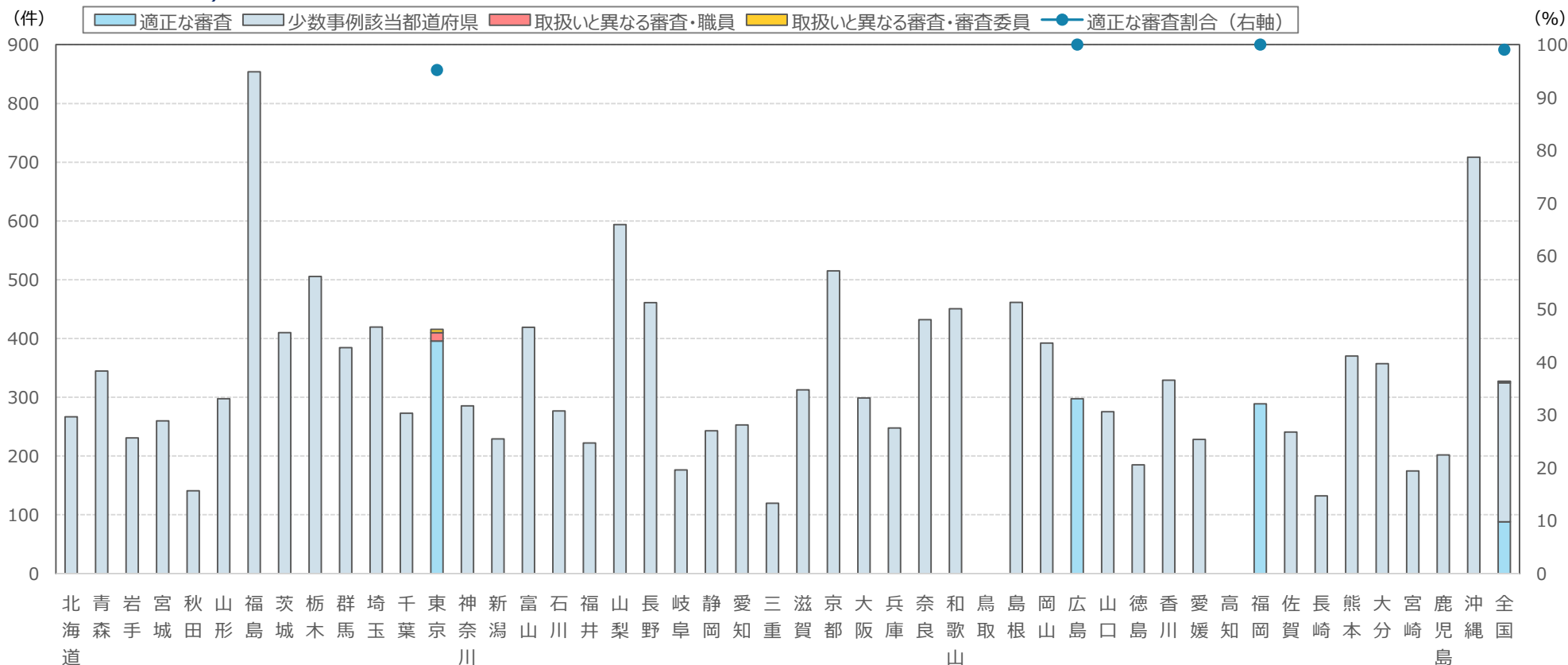
※未改善の都道府県は、取扱いと異なる審査が年間10件以上（今回の検証は6ヶ月間の数値のため、5件以上）又は、取扱いと異なる審査の割合が1割以上の都道府県

指に対する真皮縫合加算の取扱い（1年後検証結果のグラフ）

グラフの見方

2022年10月～2023年3月審査分

- 棒グラフ（該当レセプトの審査結果）
真皮縫合加算を算定している目視対象レセプト1万件当たり、条件（指に対して真皮縫合加算を算定）に該当するレセプト件数
- 折れ線グラフ
適正な審査割合：99.04%（少数事例該当都道府県を含む取扱いと異なる審査割合：0.96%）
- 少数事例該当都道府県は初回検証結果又は1年後検証の検証前データより、取扱いと異なる審査が年間10件未満（フォローアップ検証は6ヶ月間の数値のため、4件以下）かつ、取扱いと異なる審査の割合が1割未満となった都道府県（検証対象外都道府県）



【該当件数】 指に対して真皮縫合加算を算定しているレセプト件数

該当件数に対する検証結果

2022年10月～2023年3月審査分

検証の結果、該当件数726件のうち、**取扱いと異なる審査が7件（0.96%）**

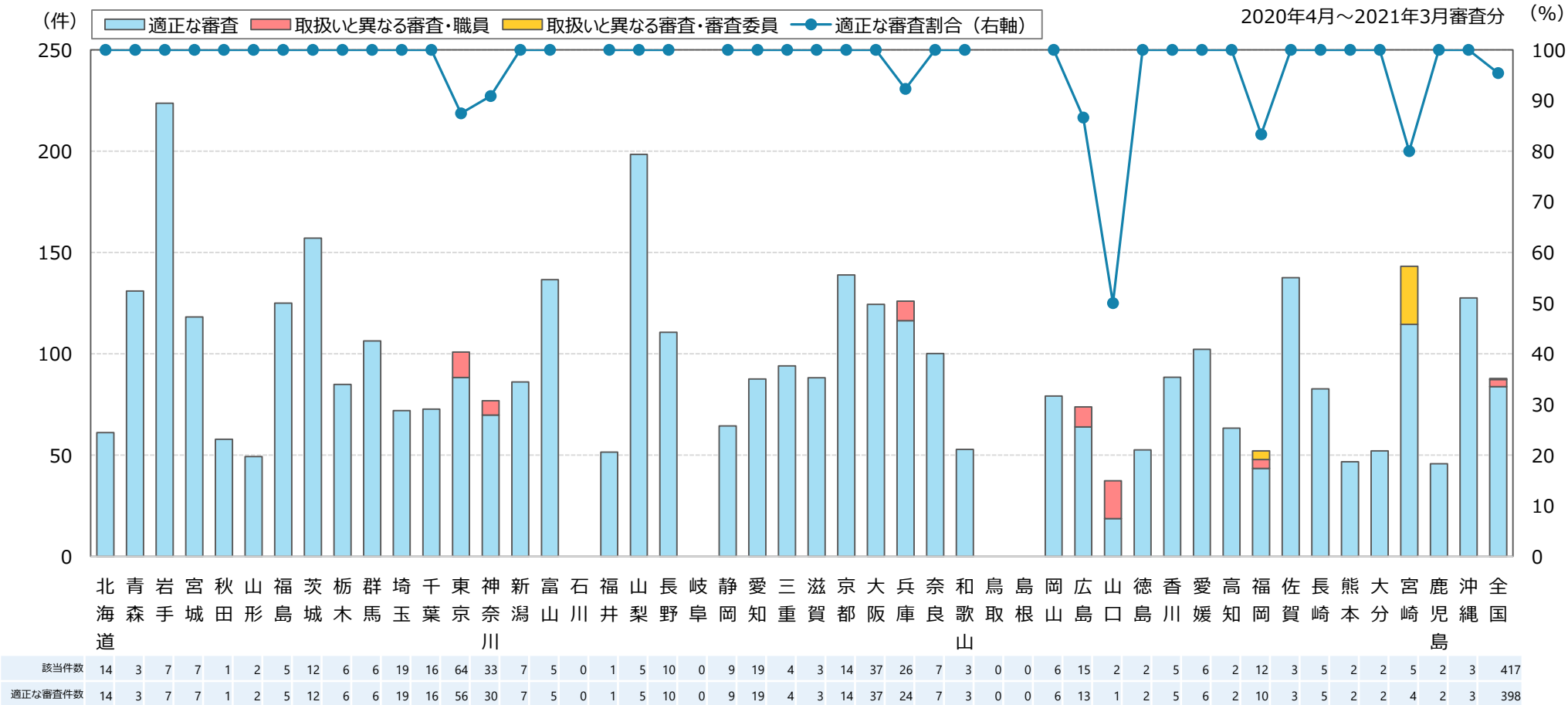
都道府県		検証結果											都道府県		検証結果												
		該当件数	取扱いに基づく適正な審査							取扱いと異なる審査 （ＣＣ解除等の誤処理）					該当件数	取扱いに基づく適正な審査							取扱いと異なる審査 （ＣＣ解除等の誤処理）				
		計	適正 審査 合計	少数事例 該当都道 府県の 該当件数	適正審査 の割合	査定・返戻			請求どおり から適正	取扱いの 認識誤り 合計	取扱いの 認識誤り の割合	職員			審査委員	計	適正 審査 合計	少数事例 該当都道 府県の 該当件数	適正審査 の割合	査定・返戻			請求どおり から適正	取扱いの 認識誤り 合計	取扱いの 認識誤り の割合	職員	審査委員
査定	返戻					査定 返戻 計	査定	返戻					査定 返戻 計														
01	北海道	28	0	28										25	滋賀	4	0	4									
02	青森	2	0	2										26	京都	24	0	24									
03	岩手	3	0	3										27	大阪	44	0	44									
04	宮城	8	0	8										28	兵庫	22	0	22									
05	秋田	1	0	1										29	奈良	13	0	13									
06	山形	5	0	5										30	和歌山	10	0	10									
07	福島	14	0	14										31	鳥取	-	-	-									
08	茨城	13	0	13										32	島根	3	0	3									
09	栃木	14	0	14										33	岡山	14	0	14									
10	群馬	9	0	9										34	広島	26	26	0	100.00%	13	1	14	12	0	0.00%	0	0
11	埼玉	52	0	52										35	山口	6	0	6									
12	千葉	30	0	30										36	徳島	3	0	3									
13	東京	146	139	0	95.21%	78	3	81	58	7	4.79%	5	2	37	香川	8	0	8									
14	神奈川	57	0	57										38	愛媛	5	0	5									
15	新潟	8	0	8										39	高知	-	-	-									
16	富山	7	0	7										40	福岡	30	30	0	100.00%	24	0	24	6	0	0.00%	0	0
17	石川	7	0	7										41	佐賀	2	0	2									
18	福井	2	0	2										42	長崎	4	0	4									
19	山梨	6	0	6										43	熊本	7	0	7									
20	長野	19	0	19										44	大分	7	0	7									
21	岐阜	4	0	4										45	宮崎	3	0	3									
22	静岡	15	0	15										46	鹿児島	4	0	4									
23	愛知	26	0	26										47	沖縄	9	0	9									
24	三重	2	0	2										全国	726	195	524	99.04%	115	4	119	76	7	0.96%	5	2	

※都道府県の数値全てをグレーで網掛けした都道府県は1年後検証終了時点の改善都道府県

※少数事例該当都道府県の該当件数は初回検証の結果又は1年後検証の検証前データより、取扱いと異なる審査が年間10件未満（フォローアップ検証は6ヶ月間の数値のため、4件以下）かつ、取扱いと異なる審査の割合が1割未満となった都道府県の該当件数（検証対象の都道府県は0を記載）

グラフの見方

- 1 棒グラフ（該当レセプトの審査結果）
真皮縫合加算を算定しているレセプト 1 万件当たり、条件（指に対して真皮縫合加算を算定）に該当するレセプト件数
- 2 折れ線グラフ
検証の結果、適正な審査をしている割合（全国 95.44%）



【該当件数】 指に対して真皮縫合加算を算定しているレセプト件数

該当件数に対する検証結果

2020年4月～2021年3月審査分

検証の結果、該当件数417件のうち、**398件（95.44%）が適正な審査結果（検証前は95.44%）**
CCの解除等による誤処理が19件（4.56%）

⇒概評：検証の結果、請求どおり（19件）については認識誤りであった。

支部	検証結果										
	該当件数 計	取扱いに基づく適正な審査						取扱いと異なる審査 （CC解除等の誤処理）			
		適正 審査 合計	適正審査 の割合	査定・返戻			請求等から 適正	取扱いの 認識誤り 合計	取扱いの 認識誤り の割合	職員	審査委員
				査定	返戻	査定 返戻 計					
01 北海道	14	14	100.00%	14	0	14	0	0	0.00%	0	0
02 青森	3	3	100.00%	3	0	3	0	0	0.00%	0	0
03 岩手	7	7	100.00%	7	0	7	0	0	0.00%	0	0
04 宮城	7	7	100.00%	7	0	7	0	0	0.00%	0	0
05 秋田	1	1	100.00%	1	0	1	0	0	0.00%	0	0
06 山形	2	2	100.00%	2	0	2	0	0	0.00%	0	0
07 福島	5	5	100.00%	5	0	5	0	0	0.00%	0	0
08 茨城	12	12	100.00%	12	0	12	0	0	0.00%	0	0
09 栃木	6	6	100.00%	6	0	6	0	0	0.00%	0	0
10 群馬	6	6	100.00%	6	0	6	0	0	0.00%	0	0
11 埼玉	19	19	100.00%	19	0	19	0	0	0.00%	0	0
12 千葉	16	16	100.00%	16	0	16	0	0	0.00%	0	0
13 東京	64	56	87.50%	55	1	56	0	8	12.50%	8	0
14 神奈川	33	30	90.91%	29	1	30	0	3	9.09%	3	0
15 新潟	7	7	100.00%	7	0	7	0	0	0.00%	0	0
16 富山	5	5	100.00%	5	0	5	0	0	0.00%	0	0
17 石川	-	-	-	-	-	-	-	-	-	-	-
18 福井	1	1	100.00%	1	0	1	0	0	0.00%	0	0
19 山梨	5	5	100.00%	5	0	5	0	0	0.00%	0	0
20 長野	10	10	100.00%	10	0	10	0	0	0.00%	0	0
21 岐阜	-	-	-	-	-	-	-	-	-	-	-
22 静岡	9	9	100.00%	9	0	9	0	0	0.00%	0	0
23 愛知	19	19	100.00%	19	0	19	0	0	0.00%	0	0
24 三重	4	4	100.00%	4	0	4	0	0	0.00%	0	0

支部	検証結果										
	該当件数 計	取扱いに基づく適正な審査						取扱いと異なる審査 （CC解除等の誤処理）			
		適正 審査 合計	適正審査 の割合	査定・返戻			請求等から 適正	取扱いの 認識誤り 合計	取扱いの 認識誤り の割合	職員	審査委員
				査定	返戻	査定 返戻 計					
25 滋賀	3	3	100.00%	3	0	3	0	0	0.00%	0	0
26 京都	14	14	100.00%	14	0	14	0	0	0.00%	0	0
27 大阪	37	37	100.00%	37	0	37	0	0	0.00%	0	0
28 兵庫	26	24	92.31%	24	0	24	0	2	7.69%	2	0
29 奈良	7	7	100.00%	7	0	7	0	0	0.00%	0	0
30 和歌山	3	3	100.00%	2	1	3	0	0	0.00%	0	0
31 鳥取	-	-	-	-	-	-	-	-	-	-	-
32 島根	-	-	-	-	-	-	-	-	-	-	-
33 岡山	6	6	100.00%	6	0	6	0	0	0.00%	0	0
34 広島	15	13	86.67%	13	0	13	0	2	13.33%	2	0
35 山口	2	1	50.00%	1	0	1	0	1	50.00%	1	0
36 徳島	2	2	100.00%	2	0	2	0	0	0.00%	0	0
37 香川	5	5	100.00%	5	0	5	0	0	0.00%	0	0
38 愛媛	6	6	100.00%	6	0	6	0	0	0.00%	0	0
39 高知	2	2	100.00%	2	0	2	0	0	0.00%	0	0
40 福岡	12	10	83.33%	10	0	10	0	2	16.67%	1	1
41 佐賀	3	3	100.00%	3	0	3	0	0	0.00%	0	0
42 長崎	5	5	100.00%	5	0	5	0	0	0.00%	0	0
43 熊本	2	2	100.00%	2	0	2	0	0	0.00%	0	0
44 大分	2	2	100.00%	2	0	2	0	0	0.00%	0	0
45 宮崎	5	4	80.00%	4	0	4	0	1	20.00%	0	1
46 鹿児島	2	2	100.00%	1	1	2	0	0	0.00%	0	0
47 沖縄	3	3	100.00%	3	0	3	0	0	0.00%	0	0
全国	417	398	95.44%	394	4	398	0	19	4.56%	17	2