

取扱いの趣旨

腎癌は血管の豊富な腫瘍であり、パルスドプラ法による血管の血流診断は有用である。したがって、腎悪性腫瘍に対する超音波検査のパルスドプラ法加算は原則として認められる。

支払基金が公表している取扱いの全文

【検査】

《平成19年3月16日》

44 パルスドプラ法加算①（腎悪性腫瘍）

○ 取扱い

原則として、腎悪性腫瘍に対して超音波検査（断層撮影法）を施行する場合にパルスドプラ法加算は認められる。

○ 取扱いを定めた理由

腎癌の大半は血管の豊富な腫瘍であり診断的価値は大きい。また腎静脈、下大静脈などへの腫瘍浸潤の診断にも有用である。

○ 留意事項

原則として良性腫瘍では有用性は低いが、腎血管筋脂肪腫などの血管の豊富な腫瘍では、パルスドプラ法が必要である場合がある。

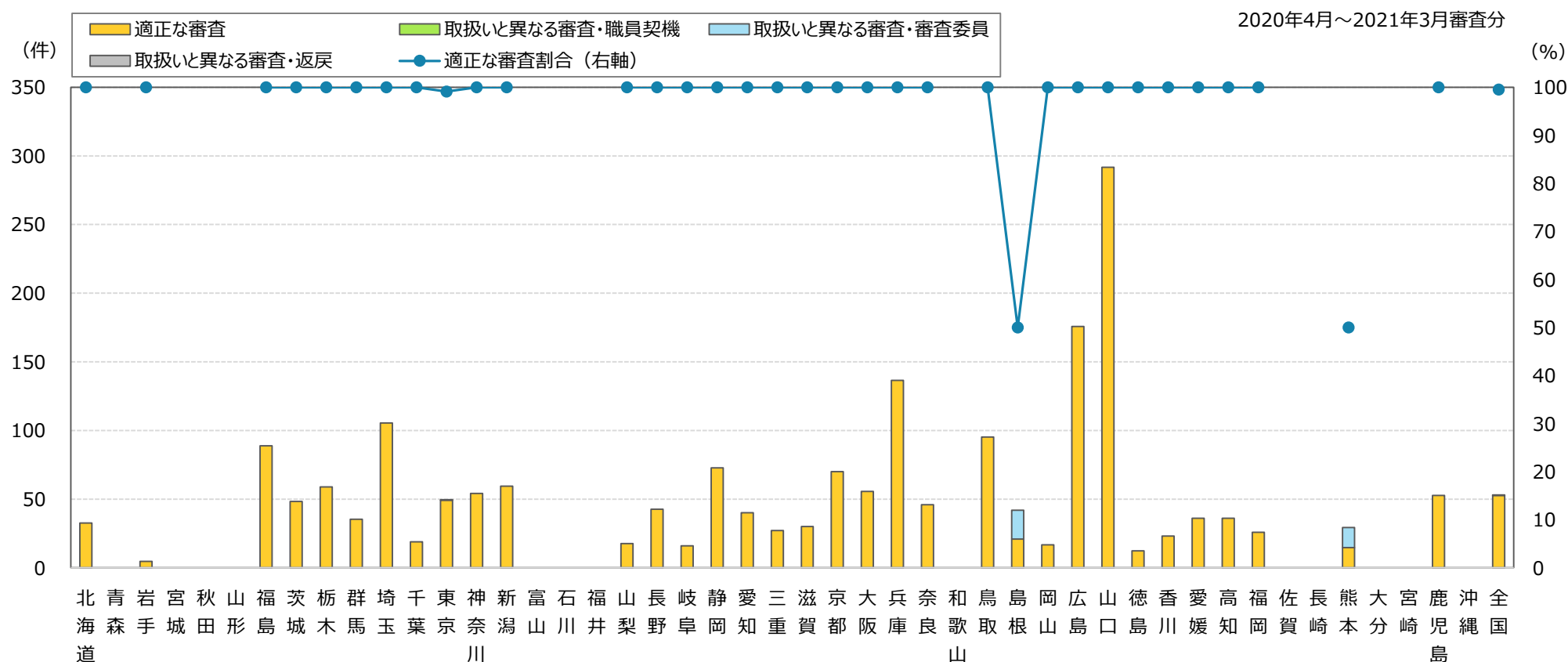
グラフの見方

1 棒グラフ（該当レセプトの審査結果）

超音波検査（断層撮影法）（胸腹部）に対してパルスドプラ法加算を算定しているレセプト1万件当たり、条件（腎悪性腫瘍に対して超音波検査（断層撮影法）（胸腹部）を施行する場合にパルスドプラ法加算を算定）に該当するレセプト件数

2 折れ線グラフ

検証の結果、適正な審査をしている割合（全国 99.53%）



【該当件数】腎悪性腫瘍に対して超音波検査（断層撮影法）（胸腹部）を施行する場合にパルスドプラ法加算を算定しているレセプト件数

検証結果及び対応状況

検証観点	特に検証を要する支部	備考
①査定・返戻割合が高い支部	島根、熊本、岡山、東京	査定・返戻割合の高い順
②査定・職員契機	岡山	対象1万件当たり査定件数の多い順
③査定・審査委員	島根、熊本、東京	〃
④返戻	—	

○特に検証を要する支部の評価及び対応状況

①査定・返戻割合が高い支部

【適正な審査割合：100%】

■ 岡山

【適正な審査割合：100%未満】

■ 島根、熊本、東京

②査定・職員契機が多い支部

【取扱いと異なる審査：なし（適正な審査）】

■ 岡山

③査定・審査委員が多い支部

【取扱いと異なる審査：あり】

■ 島根、熊本、東京

■①から③を通して、適正な審査と判断した主な理由

査定と判断したレセプトは、症状詳記等から腫瘍に対して当該加算を算定していることについて、医学的に過剰と判断した適正な審査 ⇒対応なし

：審査委員の認識誤り（取扱いの不知等により医学的判断を誤ったもの）
⇒審査委員長から連絡・再周知により是正

：審査委員の認識誤り（取扱いの不知等により医学的判断を誤ったもの）
⇒審査委員長から連絡・再周知により是正

該当件数に対する検証結果

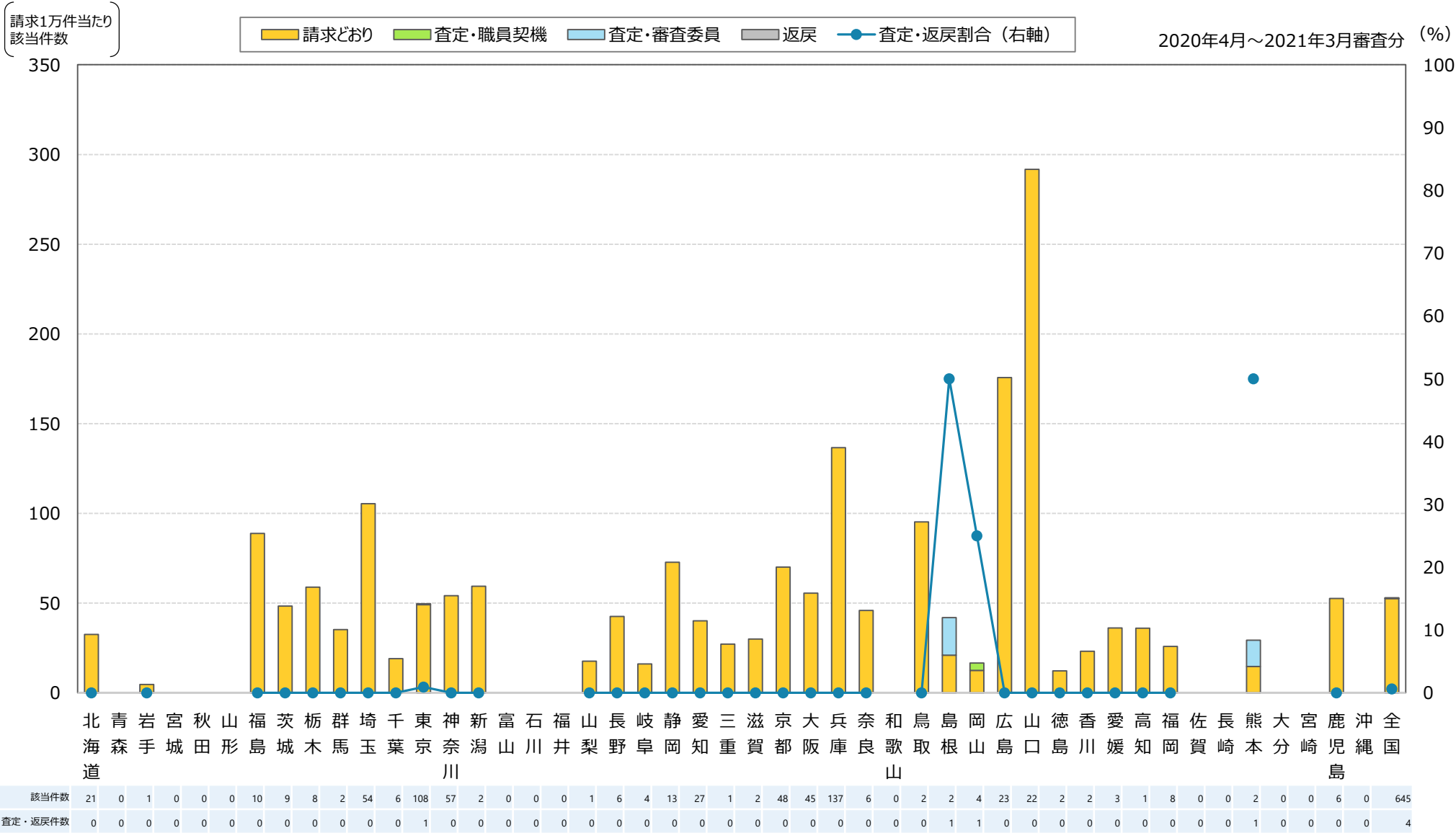
検証の結果、該当件数645件のうち、**642件（99.53%）が適正な審査結果（検証前は99.38%）**

取扱いと異なる処理（査定）が3件（0.47%）

⇒概評：査定（4件）を検証の結果、適正審査と確認されたレセプトは、悪性腫瘍以外の疾患に対して当該加算を算定したもの。

支部		検証結果												
		該当件数 計	取扱いに基づく適正な審査							取扱いと異なる審査				
			適正 審査 合計	適正審査 の割合	請求どおり	合計	詳記等から適正			取扱いの 認識誤り 合計	取扱いの 認識誤り の割合	査定		返戻
							査定		返戻			職員契機	審査委員	
							職員契機	審査委員						
01	北海道	21	21	100.00%	21	0	0	0	0	0	0.00%	0	0	0
02	青森	-	-	-	-	-	-	-	-	-	-	-	-	-
03	岩手	1	1	100.00%	1	0	0	0	0	0	0.00%	0	0	0
04	宮城	-	-	-	-	-	-	-	-	-	-	-	-	-
05	秋田	-	-	-	-	-	-	-	-	-	-	-	-	-
06	山形	-	-	-	-	-	-	-	-	-	-	-	-	-
07	福島	10	10	100.00%	10	0	0	0	0	0	0.00%	0	0	0
08	茨城	9	9	100.00%	9	0	0	0	0	0	0.00%	0	0	0
09	栃木	8	8	100.00%	8	0	0	0	0	0	0.00%	0	0	0
10	群馬	2	2	100.00%	2	0	0	0	0	0	0.00%	0	0	0
11	埼玉	54	54	100.00%	54	0	0	0	0	0	0.00%	0	0	0
12	千葉	6	6	100.00%	6	0	0	0	0	0	0.00%	0	0	0
13	東京	108	107	99.07%	107	0	0	0	0	1	0.93%	0	1	0
14	神奈川	57	57	100.00%	57	0	0	0	0	0	0.00%	0	0	0
15	新潟	2	2	100.00%	2	0	0	0	0	0	0.00%	0	0	0
16	富山	-	-	-	-	-	-	-	-	-	-	-	-	-
17	石川	-	-	-	-	-	-	-	-	-	-	-	-	-
18	福井	-	-	-	-	-	-	-	-	-	-	-	-	-
19	山梨	1	1	100.00%	1	0	0	0	0	0	0.00%	0	0	0
20	長野	6	6	100.00%	6	0	0	0	0	0	0.00%	0	0	0
21	岐阜	4	4	100.00%	4	0	0	0	0	0	0.00%	0	0	0
22	静岡	13	13	100.00%	13	0	0	0	0	0	0.00%	0	0	0
23	愛知	27	27	100.00%	27	0	0	0	0	0	0.00%	0	0	0
24	三重	1	1	100.00%	1	0	0	0	0	0	0.00%	0	0	0

支部			検証結果												
			該当件数	取扱いに基づく適正な審査							取扱いと異なる審査				
				適正 審査 合計	適正審査 の割合	請求どおり	合計	詳記等から適正		返戻					
								査定 職員契機	審査委員		取扱いの 認識誤り 合計	取扱いの 認識誤り の割合	査定 職員契機	審査委員	返戻
25	滋賀	2	2	100.00%	2	0	0	0	0	0	0.00%	0	0	0	
26	京都	48	48	100.00%	48	0	0	0	0	0	0.00%	0	0	0	
27	大阪	45	45	100.00%	45	0	0	0	0	0	0.00%	0	0	0	
28	兵庫	137	137	100.00%	137	0	0	0	0	0	0.00%	0	0	0	
29	奈良	6	6	100.00%	6	0	0	0	0	0	0.00%	0	0	0	
30	和歌山	-	-	-	-	-	-	-	-	-	-	-	-	-	
31	鳥取	2	2	100.00%	2	0	0	0	0	0	0.00%	0	0	0	
32	島根	2	1	50.00%	1	0	0	0	0	1	50.00%	0	1	0	
33	岡山	4	4	100.00%	3	1	1	0	0	0	0.00%	0	0	0	
34	広島	23	23	100.00%	23	0	0	0	0	0	0.00%	0	0	0	
35	山口	22	22	100.00%	22	0	0	0	0	0	0.00%	0	0	0	
36	徳島	2	2	100.00%	2	0	0	0	0	0	0.00%	0	0	0	
37	香川	2	2	100.00%	2	0	0	0	0	0	0.00%	0	0	0	
38	愛媛	3	3	100.00%	3	0	0	0	0	0	0.00%	0	0	0	
39	高知	1	1	100.00%	1	0	0	0	0	0	0.00%	0	0	0	
40	福岡	8	8	100.00%	8	0	0	0	0	0	0.00%	0	0	0	
41	佐賀	-	-	-	-	-	-	-	-	-	-	-	-	-	
42	長崎	-	-	-	-	-	-	-	-	-	-	-	-	-	
43	熊本	2	1	50.00%	1	0	0	0	0	1	50.00%	0	1	0	
44	大分	-	-	-	-	-	-	-	-	-	-	-	-	-	
45	宮崎	-	-	-	-	-	-	-	-	-	-	-	-	-	
46	鹿児島	6	6	100.00%	6	0	0	0	0	0	0.00%	0	0	0	
47	沖縄	-	-	-	-	-	-	-	-	-	-	-	-	-	
全国		645	642	99.53%	641	1	1	0	0	3	0.47%	0	3	0	



【該当件数】腎悪性腫瘍に対して超音波検査（断層撮影法）（胸腹部）を施行する場合にパルスドプラ法加算を算定しているレセプト件数