

## 取扱いの趣旨

手術時の脊椎麻酔における呼吸心拍監視は、術中・術後の偶発事故の早期発見に有用であることから、原則として認められる。

## 支払基金が公表している取扱いの全文

【検査】

《平成20年8月25日》

98 呼吸心拍監視②（脊椎麻酔による手術）

### ○ 取扱い

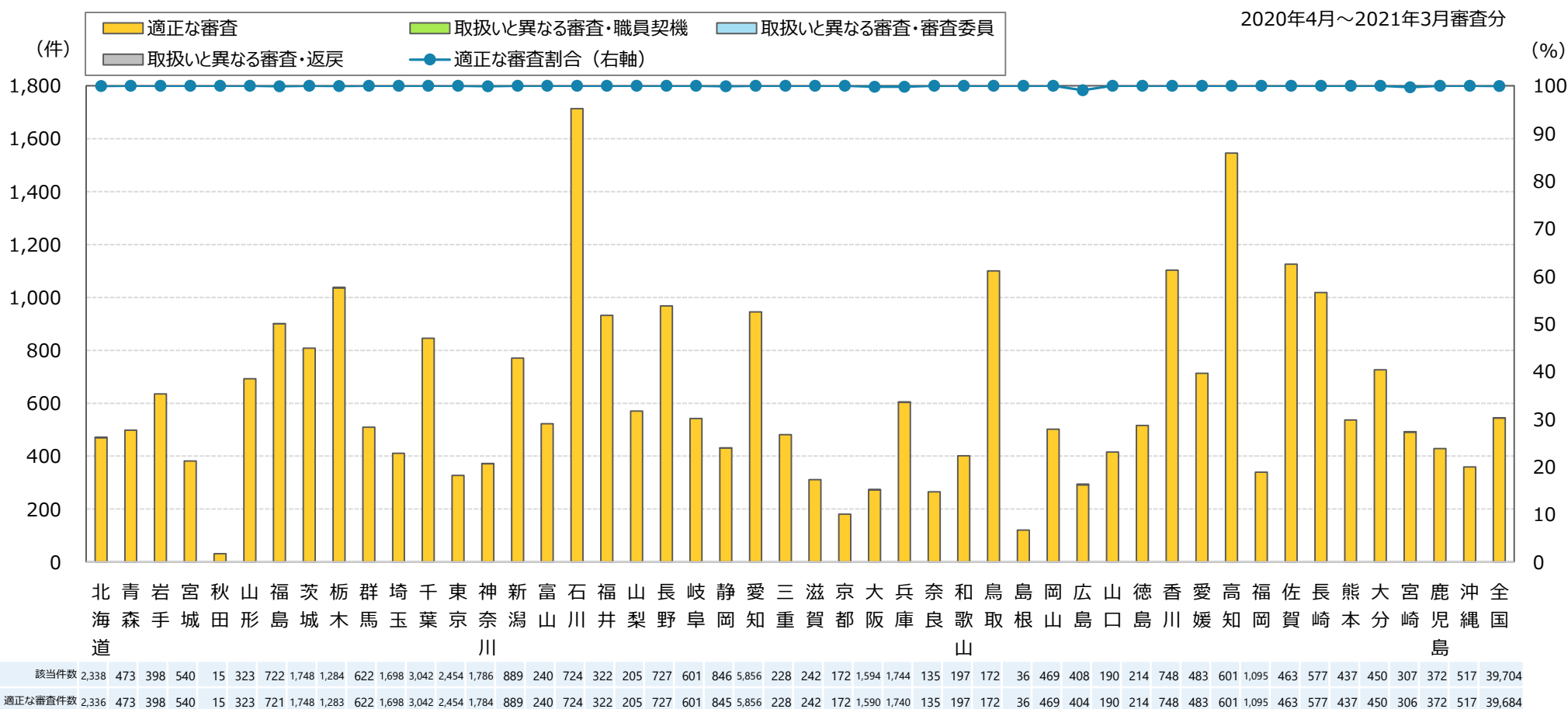
脊椎麻酔による手術に伴う呼吸心拍監視は認められる。

### ○ 取扱いを定めた理由

脊椎麻酔による術中・術後において、血圧降下など当然のごとく発生する副作用や術中・術後の出血に伴って発生する偶発事故の兆候を早期に発見するには、呼吸心拍監視を用いる。

## グラフの見方

- 棒グラフ（該当レセプトの審査結果）  
呼吸心拍監視を算定しているレセプト1万件当たり、条件（脊椎麻酔による術中、術後に呼吸心拍監視を算定）に該当するレセプト件数
- 折れ線グラフ  
検証の結果、適正な審査をしている割合（全国 99.95%）



【該当件数】脊椎麻酔による術中、術後に呼吸心拍監視を算定しているレセプト件数

## 検証結果及び対応状況

検証観点	特に検証を要する支部	備考
①査定・返戻割合が高い支部	広島、鳥取、兵庫、宮崎、大阪、静岡、岡山	査定・返戻割合の高い順
②査定・職員契機	兵庫	対象 1 万件当たり査定件数の多い順
③査定・審査委員	鳥取、広島、宮崎、兵庫、福島、岡山、栃木	〃
④返戻	岐阜、千葉、静岡、神奈川	対象 1 万件当たり返戻件数の多い順

### ○特に検証を要する支部の評価及び対応状況

#### ①査定・返戻割合が高い支部

【適正な審査割合：100%】

- 鳥取、岡山

【適正な審査割合：100%未満】

- 広島、兵庫、宮崎、大阪、静岡

#### ②査定・職員契機が多い支部

【取扱いと異なる審査：なし（適正な審査）】

- 兵庫

#### ③査定・審査委員が多い支部

【取扱いと異なる審査：なし（適正な審査）】

- 鳥取、岡山

【取扱いと異なる審査：あり】

- 広島、宮崎、兵庫、福島、栃木

#### ④返戻が多い支部

【取扱いと異なる審査：なし（適正な審査）】

- 岐阜、千葉、静岡、神奈川

### ■①から④を通して、適正な審査と判断した主な理由

査定又は返戻と判断したレセプトの多くは、当該検査が手術時の脊椎麻酔の実施日以外に算定されているもの又は当該検査の実施日と摘要欄に記載された日付に不一致があり、確認を必要とした適正な審査 ⇒対応なし

：審査委員の認識誤り（取扱いの不知等により医学的判断を誤ったもの）  
⇒審査委員長から連絡・再周知により是正

：審査委員の認識誤り（取扱いの不知等により医学的判断を誤ったもの）  
⇒審査委員長から連絡・再周知により是正

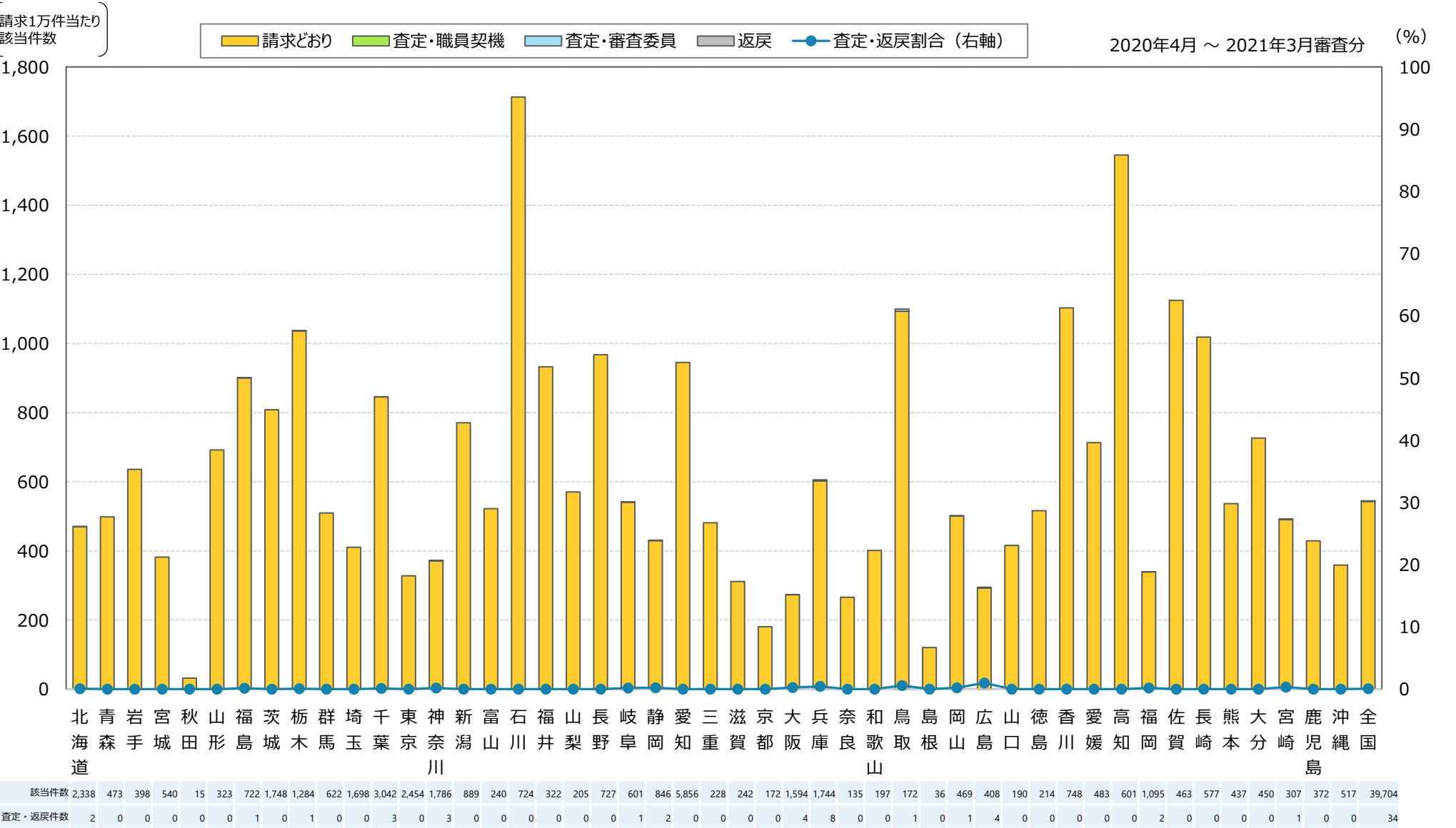
## 該当件数に対する検証結果

検証の結果、該当件数39,704件のうち、**39,684件（99.95%）が適正な審査結果（検証前は99.91%）**  
**取扱いと異なる処理（査定）が20件（0.05%）**

⇒概評：査定・返戻（34件）を検証の結果、適正審査と確認されたレセプトは、当該検査が手術時の脊椎麻酔の実  
 施日以外に算定されたもの又は当該検査の実施日について、確認が必要な事例であった。

支部		検証結果												
		該当件数	取扱いに基づく適正な審査							取扱いと異なる審査				
			適正 審査 合計	適正審査 の割合	請求どおり	合計	詳記等から適正			取扱いの 認識誤り 合計	取扱いの 認識誤り の割合	査定		返戻
							職員契機	審査委員	返戻			職員契機	審査委員	
01	北海道	2,338	2,336	99.91%	2,336	0	0	0	0	2	0.09%	0	2	0
02	青森	473	473	100.00%	473	0	0	0	0	0	0.00%	0	0	0
03	岩手	398	398	100.00%	398	0	0	0	0	0	0.00%	0	0	0
04	宮城	540	540	100.00%	540	0	0	0	0	0	0.00%	0	0	0
05	秋田	15	15	100.00%	15	0	0	0	0	0	0.00%	0	0	0
06	山形	323	323	100.00%	323	0	0	0	0	0	0.00%	0	0	0
07	福島	722	721	99.86%	721	0	0	0	0	1	0.14%	0	1	0
08	茨城	1,748	1,748	100.00%	1,748	0	0	0	0	0	0.00%	0	0	0
09	栃木	1,284	1,283	99.92%	1,283	0	0	0	0	1	0.08%	0	1	0
10	群馬	622	622	100.00%	622	0	0	0	0	0	0.00%	0	0	0
11	埼玉	1,698	1,698	100.00%	1,698	0	0	0	0	0	0.00%	0	0	0
12	千葉	3,042	3,042	100.00%	3,039	3	0	0	3	0	0.00%	0	0	0
13	東京	2,454	2,454	100.00%	2,454	0	0	0	0	0	0.00%	0	0	0
14	神奈川	1,786	1,784	99.89%	1,783	1	0	0	1	2	0.11%	0	2	0
15	新潟	889	889	100.00%	889	0	0	0	0	0	0.00%	0	0	0
16	富山	240	240	100.00%	240	0	0	0	0	0	0.00%	0	0	0
17	石川	724	724	100.00%	724	0	0	0	0	0	0.00%	0	0	0
18	福井	322	322	100.00%	322	0	0	0	0	0	0.00%	0	0	0
19	山梨	205	205	100.00%	205	0	0	0	0	0	0.00%	0	0	0
20	長野	727	727	100.00%	727	0	0	0	0	0	0.00%	0	0	0
21	岐阜	601	601	100.00%	600	1	0	0	1	0	0.00%	0	0	0
22	静岡	846	845	99.88%	844	1	0	0	1	1	0.12%	0	1	0
23	愛知	5,856	5,856	100.00%	5,856	0	0	0	0	0	0.00%	0	0	0
24	三重	228	228	100.00%	228	0	0	0	0	0	0.00%	0	0	0

支部		検証結果												
		該当件数  計	取扱いに基づく適正な審査							取扱いと異なる審査				
			適正 審査 合計	適正審査 の割合	請求どおり	合計	詳記等から適正			取扱いの 認識誤り 合計	取扱いの 認識誤り の割合	査定		返戻
							査定		返戻			職員契機	審査委員	
							職員契機	審査委員						
25	滋賀	242	242	100.00%	242	0	0	0	0	0	0.00%	0	0	0
26	京都	172	172	100.00%	172	0	0	0	0	0	0.00%	0	0	0
27	大阪	1,594	1,590	99.75%	1,590	0	0	0	0	4	0.25%	0	4	0
28	兵庫	1,744	1,740	99.77%	1,736	4	4	0	0	4	0.23%	0	4	0
29	奈良	135	135	100.00%	135	0	0	0	0	0	0.00%	0	0	0
30	和歌山	197	197	100.00%	197	0	0	0	0	0	0.00%	0	0	0
31	鳥取	172	172	100.00%	171	1	0	1	0	0	0.00%	0	0	0
32	島根	36	36	100.00%	36	0	0	0	0	0	0.00%	0	0	0
33	岡山	469	469	100.00%	468	1	0	1	0	0	0.00%	0	0	0
34	広島	408	404	99.02%	404	0	0	0	0	4	0.98%	0	4	0
35	山口	190	190	100.00%	190	0	0	0	0	0	0.00%	0	0	0
36	徳島	214	214	100.00%	214	0	0	0	0	0	0.00%	0	0	0
37	香川	748	748	100.00%	748	0	0	0	0	0	0.00%	0	0	0
38	愛媛	483	483	100.00%	483	0	0	0	0	0	0.00%	0	0	0
39	高知	601	601	100.00%	601	0	0	0	0	0	0.00%	0	0	0
40	福岡	1,095	1,095	100.00%	1,093	2	0	2	0	0	0.00%	0	0	0
41	佐賀	463	463	100.00%	463	0	0	0	0	0	0.00%	0	0	0
42	長崎	577	577	100.00%	577	0	0	0	0	0	0.00%	0	0	0
43	熊本	437	437	100.00%	437	0	0	0	0	0	0.00%	0	0	0
44	大分	450	450	100.00%	450	0	0	0	0	0	0.00%	0	0	0
45	宮崎	307	306	99.67%	306	0	0	0	0	1	0.33%	0	1	0
46	鹿児島	372	372	100.00%	372	0	0	0	0	0	0.00%	0	0	0
47	沖縄	517	517	100.00%	517	0	0	0	0	0	0.00%	0	0	0
全国		39,704	39,684	99.95%	39,670	14	4	4	6	20	0.05%	0	20	0



【該当件数】 脊椎麻酔による術中、術後に呼吸心拍監視を算定しているレセプト件数