

取扱いの趣旨

関節造影撮影時の透視診断は、造影剤の所要位置への到達確認など、補助手段と解されることから、原則として認められない。

支払基金が公表している取扱いの全文

【画像診断】

《平成20年8月25日》

107 透視診断⑥（関節造影）

○ 取扱い

原則として、関節造影撮影時の透視診断は認められない。

○ 取扱いを定めた理由

透視診断料は、透視により疾病・病巣の診断を評価するものであり、消化管の造影剤使用撮影に際し腸管の所要の位置に造影剤が到達しているか否かを透視により検査する場合等、撮影の時期決定や準備手段又は他の検査、注射、処置及び手術の補助手段として行う透視については算定できない。

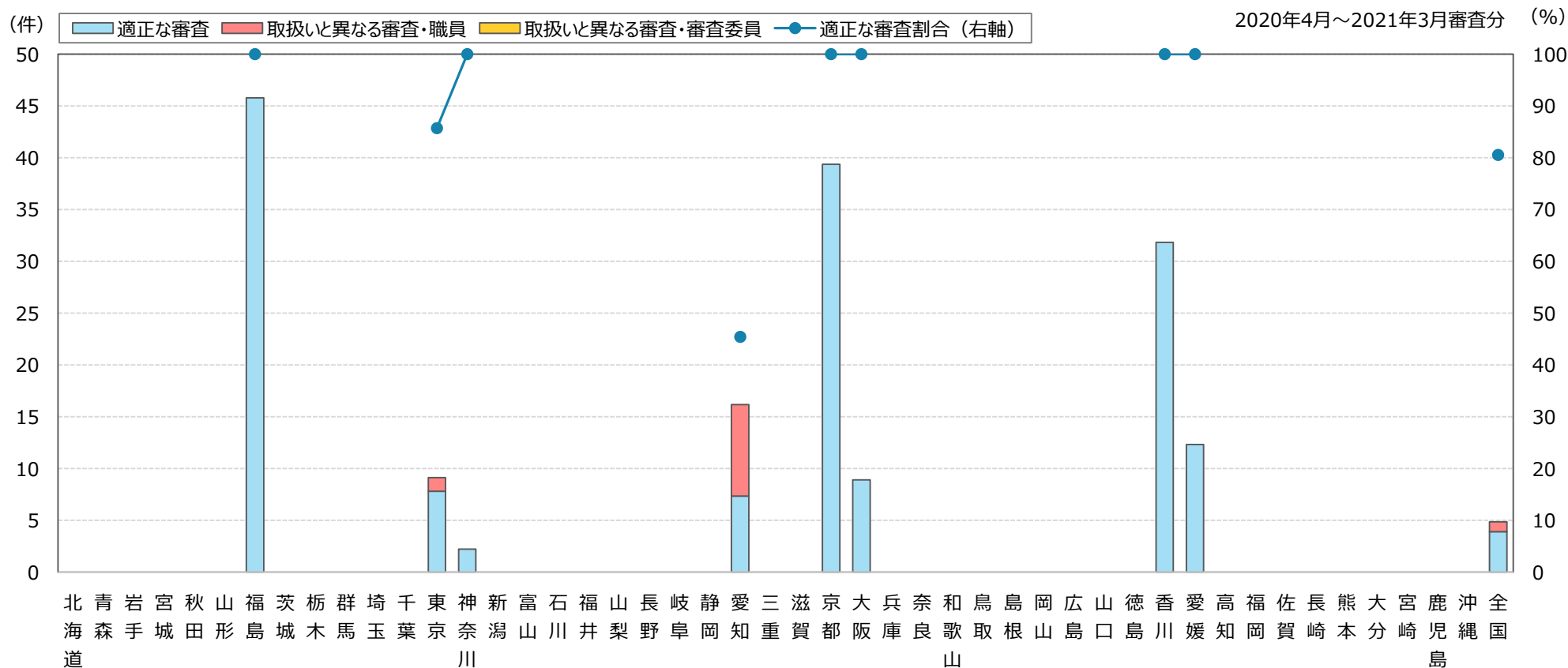
グラフの見方

1 棒グラフ（該当レセプトの審査結果）

透視診断を算定しているレセプト1万件当たり、条件（関節造影撮影時に透視診断を算定）に該当するレセプト件数

2 折れ線グラフ

検証の結果、適正な審査をしている割合（全国 80.56%）



【該当件数】 関節造影撮影時に透視診断を算定しているレセプト件数

検証結果及び対応状況

検証観点	特に検証を要する支部	備考
①査定・返戻割合が低い支部	愛知、東京	査定・返戻割合の低い順
②請求どおり・職員	愛知、東京	対象 1 万件当たり件数の多い順
③請求どおり・審査委員	—	

○特に検証を要する支部の評価及び対応状況

①査定・返戻割合が低い支部

【適正な審査割合：100%未満】

■ 愛知、東京

②請求どおり・職員が多い支部

【取扱いと異なる審査：あり】

■ 愛知、東京

：職員の認識誤り（取扱いの失念、誤解等によるCCの解除）
⇒上司の教育により是正

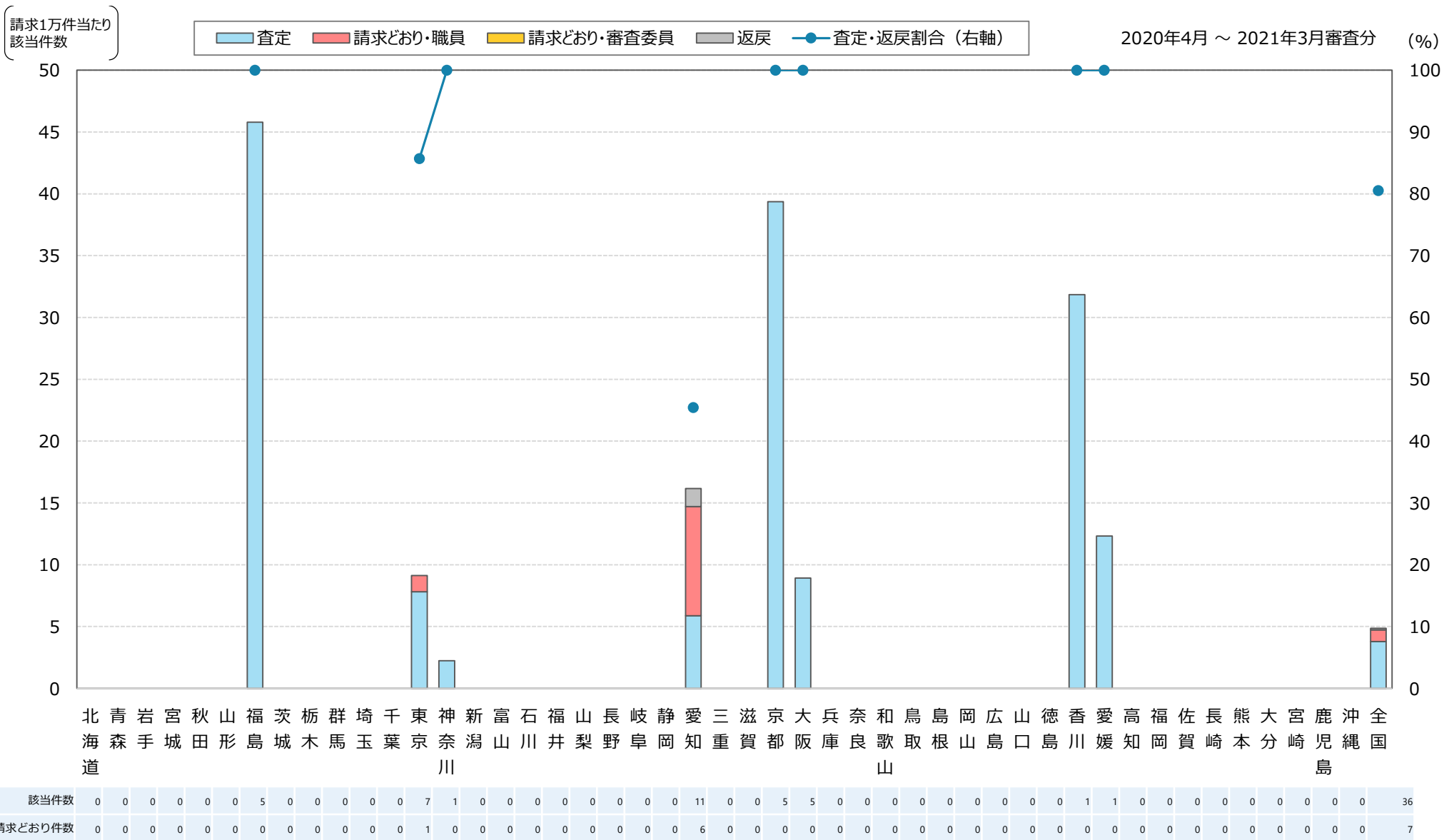
該当件数に対する検証結果

検証の結果、該当件数36件のうち、**29件（80.56%）が適正な審査結果（検証前は80.56%）**
CCの解除等による誤処理が7件（19.44%）

⇒概評：検証の結果、請求どおり（7件）については認識誤りであった。

支部	検証結果										
	該当件数 計	取扱いに基づく適正な審査						取扱いと異なる審査 （CC解除等の誤処理）			
		適正 審査 合計	適正審査 の割合	査定・返戻			請求どおり 詳細等から 適正	取扱いの 認識誤り 合計	取扱いの 認識誤り の割合	職員	審査委員
				査定	返戻	査定 返戻 計					
01 北海道	-	-	-	-	-	-	-	-	-	-	-
02 青森	-	-	-	-	-	-	-	-	-	-	-
03 岩手	-	-	-	-	-	-	-	-	-	-	-
04 宮城	-	-	-	-	-	-	-	-	-	-	-
05 秋田	-	-	-	-	-	-	-	-	-	-	-
06 山形	-	-	-	-	-	-	-	-	-	-	-
07 福島	5	5	100.00%	5	0	5	0	0	0.00%	0	0
08 茨城	-	-	-	-	-	-	-	-	-	-	-
09 栃木	-	-	-	-	-	-	-	-	-	-	-
10 群馬	-	-	-	-	-	-	-	-	-	-	-
11 埼玉	-	-	-	-	-	-	-	-	-	-	-
12 千葉	-	-	-	-	-	-	-	-	-	-	-
13 東京	7	6	85.71%	6	0	6	0	1	14.29%	1	0
14 神奈川	1	1	100.00%	1	0	1	0	0	0.00%	0	0
15 新潟	-	-	-	-	-	-	-	-	-	-	-
16 富山	-	-	-	-	-	-	-	-	-	-	-
17 石川	-	-	-	-	-	-	-	-	-	-	-
18 福井	-	-	-	-	-	-	-	-	-	-	-
19 山梨	-	-	-	-	-	-	-	-	-	-	-
20 長野	-	-	-	-	-	-	-	-	-	-	-
21 岐阜	-	-	-	-	-	-	-	-	-	-	-
22 静岡	-	-	-	-	-	-	-	-	-	-	-
23 愛知	11	5	45.45%	4	1	5	0	6	54.55%	6	0
24 三重	-	-	-	-	-	-	-	-	-	-	-

支部	検証結果										
	該当件数 計	取扱いに基づく適正な審査						取扱いと異なる審査 （CC解除等の誤処理）			
		適正 審査 合計	適正審査 の割合	査定・返戻			請求どおり 詳細等から 適正	取扱いの 認識誤り 合計	取扱いの 認識誤り の割合	職員	審査委員
				査定	返戻	査定 返戻 計					
25 滋賀	-	-	-	-	-	-	-	-	-	-	-
26 京都	5	5	100.00%	5	0	5	0	0	0.00%	0	0
27 大阪	5	5	100.00%	5	0	5	0	0	0.00%	0	0
28 兵庫	-	-	-	-	-	-	-	-	-	-	-
29 奈良	-	-	-	-	-	-	-	-	-	-	-
30 和歌山	-	-	-	-	-	-	-	-	-	-	-
31 鳥取	-	-	-	-	-	-	-	-	-	-	-
32 島根	-	-	-	-	-	-	-	-	-	-	-
33 岡山	-	-	-	-	-	-	-	-	-	-	-
34 広島	-	-	-	-	-	-	-	-	-	-	-
35 山口	-	-	-	-	-	-	-	-	-	-	-
36 徳島	-	-	-	-	-	-	-	-	-	-	-
37 香川	1	1	100.00%	1	0	1	0	0	0.00%	0	0
38 愛媛	1	1	100.00%	1	0	1	0	0	0.00%	0	0
39 高知	-	-	-	-	-	-	-	-	-	-	-
40 福岡	-	-	-	-	-	-	-	-	-	-	-
41 佐賀	-	-	-	-	-	-	-	-	-	-	-
42 長崎	-	-	-	-	-	-	-	-	-	-	-
43 熊本	-	-	-	-	-	-	-	-	-	-	-
44 大分	-	-	-	-	-	-	-	-	-	-	-
45 宮崎	-	-	-	-	-	-	-	-	-	-	-
46 鹿児島	-	-	-	-	-	-	-	-	-	-	-
47 沖縄	-	-	-	-	-	-	-	-	-	-	-
全国	36	29	80.56%	28	1	29	0	7	19.44%	7	0



【該当件数】 関節造影撮影時に透視診断を算定しているレセプト件数