

取扱いの趣旨

HBs抗原は、抗ウイルス療法等の治療効果を判定するうえで、B型肝炎ウイルスの増殖の病態を把握するために経時的に測定することが最も有用である。したがって、当該療法中のHBs抗原は原則として認められる。

支払基金が公表している取扱いの全文

【検査】

《平成28年2月29日》

306 HBs抗原③（B型肝炎の経過観察）

○ 取扱い

原則として、「B型肝炎」の抗ウイルス療法、肝庇護療法及び免疫療法の治療をしている経過観察において、区分番号「D013」肝炎ウイルス関連検査の「3」のHBs抗原を測定し算定することは認められる。

○ 取扱いを定めた理由

区分番号「D013」肝炎ウイルス関連検査の「3」のHBs抗原については、B型肝炎（診断時以外）患者に対する抗ウイルス療法、肝庇護療法及び免疫療法の治療効果を判定するうえで、肝細胞内のB型肝炎ウイルスの増殖の病態を把握するためにHBs抗原定量値を経時的に測定することが最も有用である。

したがって、B型肝炎（診断時以外）患者に対する抗ウイルス療法、肝庇護療法及び免疫療法の治療効果を判定するうえで、区分番号「D013」肝炎ウイルス関連検査の「3」のHBs抗原を実施することは必要と認められる。

初回検証から早期確認を経た1年後検証の改善状況及び今後の対応

令和5年10月の少数事例の基準の整理により、フォローアップ対象都道府県はなし

1年後検証で1都道府県改善

1年後検証終了時点の改善都道府県数

46

■都道府県の改善状況

初回検証の未改善都道府県数	早期確認の未改善都道府県数	1年後検証の未改善都道府県数
2	1	1

■誤り件数の改善状況

要因別	初回検証の誤り件数/年	早期確認の誤り件数 /3か月（年換算）	改善率	1年後検証の誤り件数 /3か月（年換算）	改善率
職員	89	0（0）	100.0%	0（0）	100.0%
審査委員	55	35（140）	-154.5%	3（12）	78.2%
合計	144	35（140）	2.8%	3（12）	91.7%

■1年後検証で未改善の1都道府県に対する今後のフォローアップ対応

要因別	※未改善の都道府県（対象1万件当たり件数の多い順）	今後のフォローアップ対応
職員		○審査委員長から誤りのあった審査委員に連絡・再周知。 ○当月審査において審査結果の抽出確認を実施。取扱いと異なる審査結果は確実に担当審査委員又は審査調整役等へ確認。 ○未改善の1都道府県については1年以内に再度フォローアップ結果を公表する。
審査委員	福岡	

※未改善の都道府県は、取扱いと異なる審査が年間10件以上（今回の検証は3ヶ月間の数値のため、3件以上）又は、取扱いと異なる審査の割合が1割以上の都道府県

グラフの見方

2022年10月～2022年12月審査分

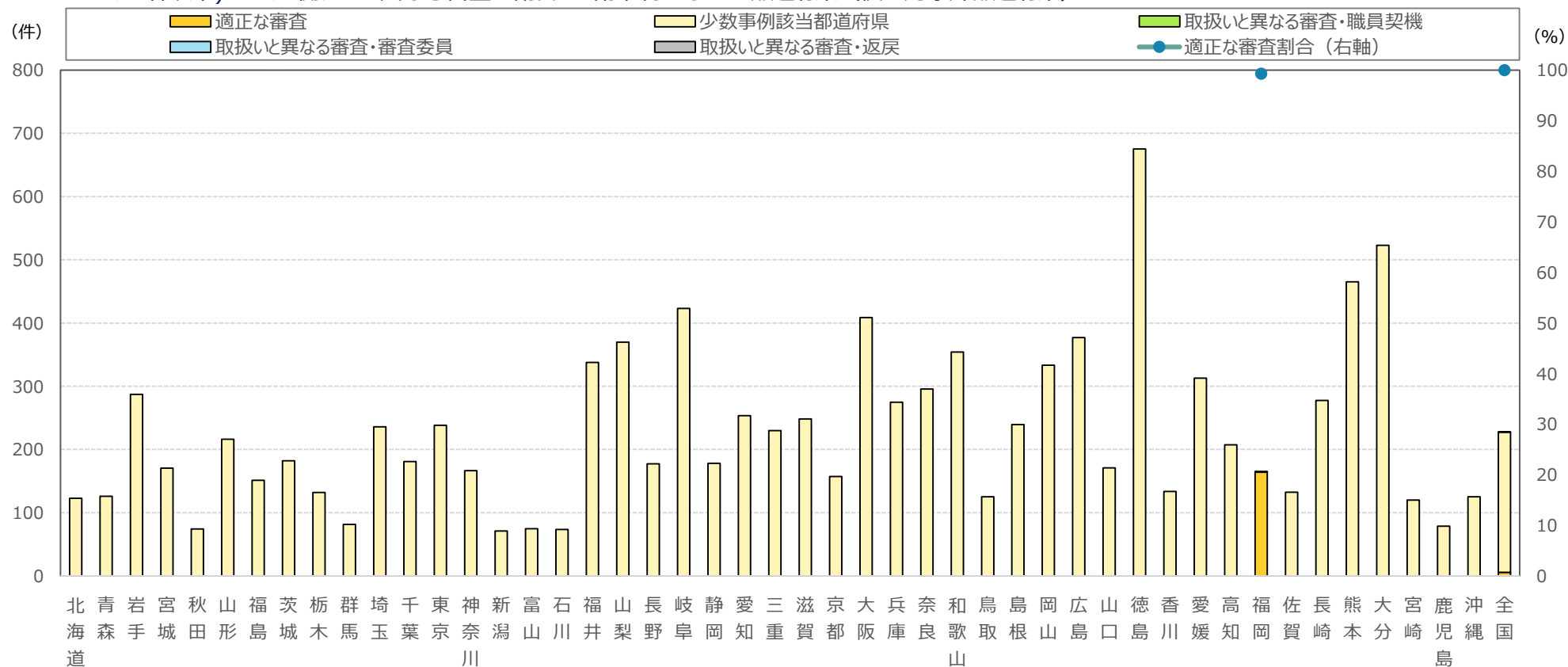
1 棒グラフ（該当レセプトの審査結果）

H B s 抗原を算定している目視対象レセプト1万件当たり、条件（抗ウイルス療法、肝庇護療法、免疫療法に使用する薬剤の算定があるB型肝炎に対してH B s 抗原を算定）に該当するレセプト件数

2 折れ線グラフ

適正な審査割合：99.98%（少数事例該当都道府県を含む取扱いと異なる審査割合：0.02%）

3 少数事例該当都道府県は初回検証結果又は1年後検証の検証前データより、取扱いと異なる審査が年間10件未満(フォローアップ検証は3ヶ月間の数値のため、2件以下)かつ、取扱いと異なる審査の割合が1割未満となった都道府県（検証対象外都道府県）



該当件数	404	100	64	145	47	135	70	278	169	87	1,031	488	3,297	1,189	90	44	49	157	124	163	582	460	1,181	216	135	211	2,017	1,097	195	230	30	74	294	630	84	164	67	125	89	440	15	120	264	160	50	29	115	17,205
適正な審査件数・少数事例件数	404	100	64	145	47	135	70	278	169	87	1,031	488	3,297	1,189	90	44	49	157	124	163	582	460	1,181	216	135	211	2,017	1,097	195	230	30	74	294	630	84	164	67	125	89	437	15	120	264	160	50	29	115	17,202

【該当件数】 抗ウイルス療法、肝庇護療法、免疫療法に使用する薬剤の算定があるB型肝炎に対してH B s 抗原を算定しているレセプト件数

該当件数に対する検証結果

2022年10月～2022年12月審査分

検証の結果、該当件数17,205件のうち、**取扱いと異なる審査が3件（0.02%）**

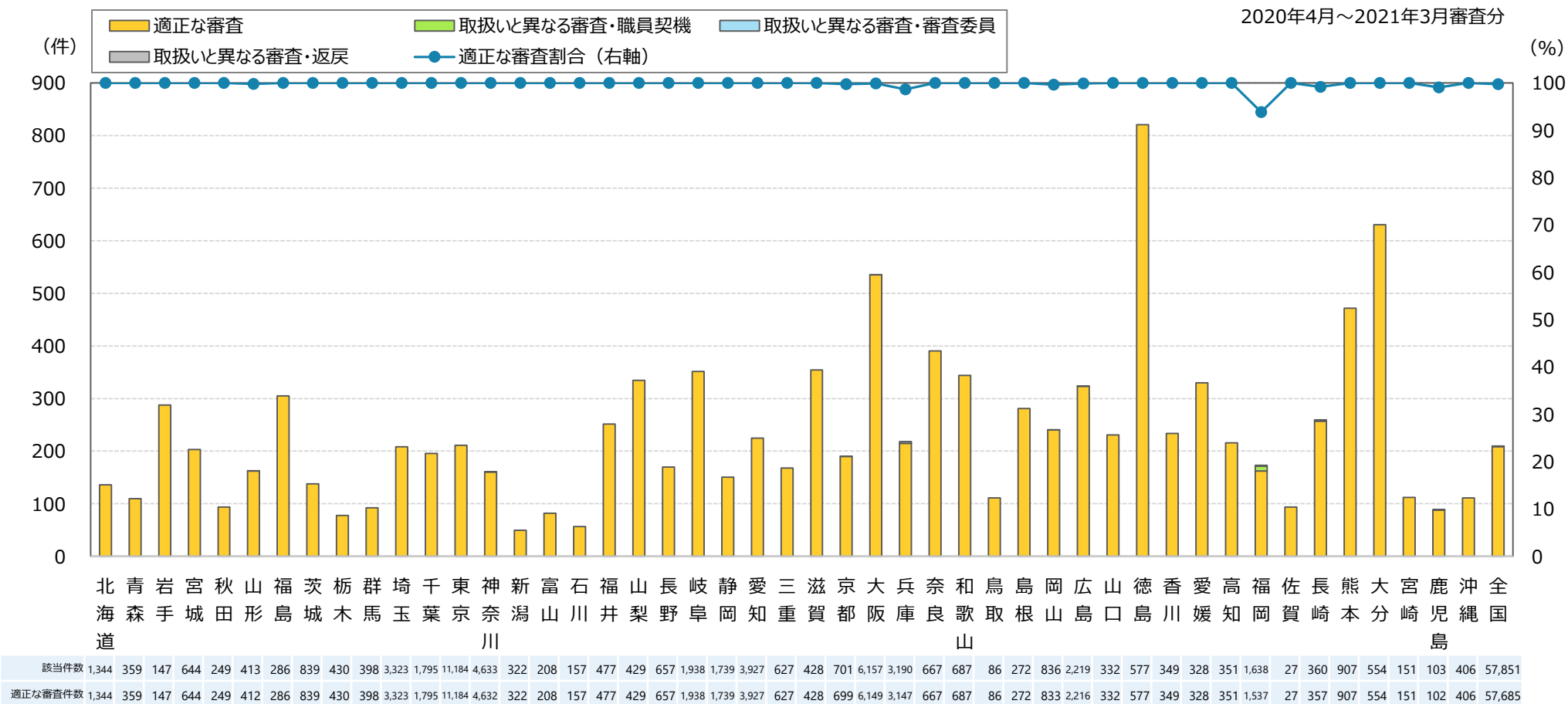
都道府県		検証結果																						
		該当件数	取扱いに基づく適正な審査							取扱いと異なる審査														
			計	適正 審査 合計	少数事例 該当都道 府県の 該当件数	適正審査 の割合	請求どおり	詳記等から適正																
								査定 職員 契機	審査 委員	返戻	取扱いの 認識誤り 合計	取扱いの 認識誤り の割合	査定 職員 契機	審査 委員	返戻	取扱いの 認識誤り 合計	取扱いの 認識誤り の割合	査定 職員契 機	審査委 員	返戻				
01	北海道	404	0	404																				
02	青森	100	0	100																				
03	岩手	64	0	64																				
04	宮城	145	0	145																				
05	秋田	47	0	47																				
06	山形	135	0	135																				
07	福島	70	0	70																				
08	茨城	278	0	278																				
09	栃木	169	0	169																				
10	群馬	87	0	87																				
11	埼玉	1,031	0	1,031																				
12	千葉	488	0	488																				
13	東京	3,297	0	3,297																				
14	神奈川	1,189	0	1,189																				
15	新潟	90	0	90																				
16	富山	44	0	44																				
17	石川	49	0	49																				
18	福井	157	0	157																				
19	山梨	124	0	124																				
20	長野	163	0	163																				
21	岐阜	582	0	582																				
22	静岡	460	0	460																				
23	愛知	1,181	0	1,181																				
24	三重	216	0	216																				
25	滋賀	135	0	135																				
26	京都	211	0	211																				
27	大阪	2,017	0	2,017																				
28	兵庫	1,097	0	1,097																				
29	奈良	195	0	195																				
30	和歌山	230	0	230																				
31	鳥取	30	0	30																				
32	島根	74	0	74																				
33	岡山	294	0	294																				
34	広島	630	0	630																				
35	山口	84	0	84																				
36	徳島	164	0	164																				
37	香川	67	0	67																				
38	愛媛	125	0	125																				
39	高知	89	0	89																				
40	福岡	440	437	0	99.32%	437	0	0	0	0	3	0.68%	0	3	0									
41	佐賀	15	0	15																				
42	長崎	120	0	120																				
43	熊本	264	0	264																				
44	大分	160	0	160																				
45	宮崎	50	0	50																				
46	鹿児島	29	0	29																				
47	沖縄	115	0	115																				
全国		17,205	437	16,765	99.98%	437	0	0	0	0	3	0.02%	0	3	0									

※都道府県の数値全てをグレーで網掛けした都道府県は1年後検証終了時点の改善都道府県

※少数事例該当都道府県の該当件数は初回検証の結果又は1年後検証の検証前データより、取扱いと異なる審査が年間10件未満（フォローアップ検証は3ヶ月間の数値のため、2件以下）かつ、取扱いと異なる審査の割合が1割未満となった都道府県の該当件数（検証対象の都道府県は0を記載）

グラフの見方

- 1 棒グラフ（該当レセプトの審査結果）
HBs抗原を算定しているレセプト1万件当たり、条件（抗ウイルス療法、肝庇護療法、免疫療法に使用する薬剤の算定があるB型肝炎に対してHBs抗原を算定）に該当するレセプト件数
- 2 折れ線グラフ
検証の結果、適正な審査をしている割合（全国 99.71%）



【該当件数】 抗ウイルス療法、肝庇護療法、免疫療法に使用する薬剤の算定があるB型肝炎に対してHBs抗原を算定しているレセプト件数

2020年4月～2021年3月審査分

該当件数に対する検証結果

検証の結果、該当件数57,851件のうち、**57,685件（99.71%）が適正な審査結果（検証前は99.14%）**

取扱いと異なる処理（査定・返戻）が166件（0.29%）

⇒概評：査定・返戻（498件）を検証の結果、適正審査と確認されたレセプトは、縦覧点検から、当該検査の連月算定について過剰と判断したもの又は当該検査を含め、他の肝炎ウイルス検査全般の必要性について、確認が必要な事例であった。

支部		検証結果												
		該当件数 計	取扱いに基づく適正な審査							取扱いと異なる審査				
			適正 審査 合計	適正審査 の割合	請求どおり	合計	詳細等から適正							
							査定		返戻					
							職員契機	審査委員		取扱いの 認識誤り 合計	取扱いの 認識誤り の割合	職員契機	審査委員	返戻
01	北海道	1,344	1,344	100.00%	1,334	10	1	9	0	0	0.00%	0	0	0
02	青森	359	359	100.00%	356	3	0	3	0	0	0.00%	0	0	0
03	岩手	147	147	100.00%	142	5	0	5	0	0	0.00%	0	0	0
04	宮城	644	644	100.00%	644	0	0	0	0	0	0.00%	0	0	0
05	秋田	249	249	100.00%	248	1	0	1	0	0	0.00%	0	0	0
06	山形	413	412	99.76%	412	0	0	0	0	1	0.24%	0	1	0
07	福島	286	286	100.00%	286	0	0	0	0	0	0.00%	0	0	0
08	茨城	839	839	100.00%	839	0	0	0	0	0	0.00%	0	0	0
09	栃木	430	430	100.00%	430	0	0	0	0	0	0.00%	0	0	0
10	群馬	398	398	100.00%	398	0	0	0	0	0	0.00%	0	0	0
11	埼玉	3,323	3,323	100.00%	3,322	1	0	0	1	0	0.00%	0	0	0
12	千葉	1,795	1,795	100.00%	1,793	2	0	2	0	0	0.00%	0	0	0
13	東京	11,184	11,184	100.00%	11,184	0	0	0	0	0	0.00%	0	0	0
14	神奈川	4,633	4,632	99.98%	4,630	2	1	1	0	1	0.02%	0	1	0
15	新潟	322	322	100.00%	322	0	0	0	0	0	0.00%	0	0	0
16	富山	208	208	100.00%	208	0	0	0	0	0	0.00%	0	0	0
17	石川	157	157	100.00%	157	0	0	0	0	0	0.00%	0	0	0
18	福井	477	477	100.00%	477	0	0	0	0	0	0.00%	0	0	0
19	山梨	429	429	100.00%	429	0	0	0	0	0	0.00%	0	0	0
20	長野	657	657	100.00%	656	1	0	1	0	0	0.00%	0	0	0
21	岐阜	1,938	1,938	100.00%	1,938	0	0	0	0	0	0.00%	0	0	0
22	静岡	1,739	1,739	100.00%	1,734	5	0	5	0	0	0.00%	0	0	0
23	愛知	3,927	3,927	100.00%	3,927	0	0	0	0	0	0.00%	0	0	0
24	三重	627	627	100.00%	627	0	0	0	0	0	0.00%	0	0	0

支部		検証結果												
		該当件数	取扱いに基づく適正な審査							取扱いと異なる審査				
			適正 審査 合計	適正審査 の割合	請求どおり	合計	詳記等から適正		返戻					
							査定	返戻						
		計					職員契機	審査委員		取扱いの 認識誤り 合計	取扱いの 認識誤り の割合	職員契機	審査委員	返戻
25	滋賀	428	428	100.00%	428	0	0	0	0	0	0.00%	0	0	0
26	京都	701	699	99.71%	697	2	0	2	0	2	0.29%	0	2	0
27	大阪	6,157	6,149	99.87%	6,143	6	0	5	1	8	0.13%	0	8	0
28	兵庫	3,190	3,147	98.65%	3,146	1	0	0	1	43	1.35%	0	43	0
29	奈良	667	667	100.00%	667	0	0	0	0	0	0.00%	0	0	0
30	和歌山	687	687	100.00%	687	0	0	0	0	0	0.00%	0	0	0
31	鳥取	86	86	100.00%	86	0	0	0	0	0	0.00%	0	0	0
32	島根	272	272	100.00%	272	0	0	0	0	0	0.00%	0	0	0
33	岡山	836	833	99.64%	826	7	0	7	0	3	0.36%	0	3	0
34	広島	2,219	2,216	99.86%	2,162	54	0	54	0	3	0.14%	0	3	0
35	山口	332	332	100.00%	331	1	0	0	1	0	0.00%	0	0	0
36	徳島	577	577	100.00%	577	0	0	0	0	0	0.00%	0	0	0
37	香川	349	349	100.00%	162	187	0	187	0	0	0.00%	0	0	0
38	愛媛	328	328	100.00%	325	3	0	3	0	0	0.00%	0	0	0
39	高知	351	351	100.00%	351	0	0	0	0	0	0.00%	0	0	0
40	福岡	1,638	1,537	93.83%	1,537	0	0	0	0	101	6.17%	89	12	0
41	佐賀	27	27	100.00%	24	3	0	2	1	0	0.00%	0	0	0
42	長崎	360	357	99.17%	354	3	0	3	0	3	0.83%	0	3	0
43	熊本	907	907	100.00%	872	35	0	3	32	0	0.00%	0	0	0
44	大分	554	554	100.00%	554	0	0	0	0	0	0.00%	0	0	0
45	宮崎	151	151	100.00%	151	0	0	0	0	0	0.00%	0	0	0
46	鹿児島	103	102	99.03%	102	0	0	0	0	1	0.97%	0	1	0
47	沖縄	406	406	100.00%	406	0	0	0	0	0	0.00%	0	0	0
全国		57,851	57,685	99.71%	57,353	332	2	293	37	166	0.29%	89	77	0