

## 取扱いの趣旨

プロトンポンプ・インヒビター（P P I）注射薬の効能・効果に「経口投与不可能な出血を伴う胃潰瘍、十二指腸潰瘍、急性ストレス潰瘍及び急性胃粘膜病変」とあるため、逆流性食道炎等に対する算定は、原則として認められない。

## 支払基金が公表している取扱いの全文

【注射】 《令和6年7月31日》

246 プロトンポンプ・インヒビター（P P I）【注射薬】の算定について

### ○ 取扱い

次の傷病名に対するプロトンポンプ・インヒビター（P P I）【注射薬】の算定は、原則として認められない。

- (1) 逆流性食道炎
- (2) 出血のない胃潰瘍
- (3) 胃癌

### ○ 取扱いを作成した根拠等

プロトンポンプ・インヒビター（P P I）【注射薬】の添付文書の主な効能・効果は、「経口投与不可能な出血を伴う胃潰瘍、十二指腸潰瘍、急性ストレス潰瘍及び急性胃粘膜病変」である。

また、その他の注意として、「本剤の投与が胃癌による症状を隠蔽することがあるので、悪性でないことを確認のうえ投与すること」と示されており、胃癌には適応もない。

以上のことから、経口摂取可能な逆流性食道炎、出血のない胃潰瘍、胃癌に対するプロトンポンプ・インヒビター（P P I）【注射薬】の算定は、原則として認められないと判断した。

## 検証結果及び対応状況

検証観点	フォローアップ対象都道府県	備考
①適正な審査割合が低い	宮城、青森、栃木、沖縄、岩手、長野、北海道、滋賀、香川、奈良、岡山、宮崎、長崎、千葉、兵庫、群馬	適正な審査割合の低い順
②請求どおり・職員	滋賀、栃木、新潟、沖縄、宮城、長崎、長野、岩手、青森、埼玉、宮崎、岡山、香川、京都、北海道、神奈川	対象1万件当たり件数の多い順
③請求どおり・審査委員	沖縄、栃木、長野、香川、宮城、奈良、岡山、千葉、神奈川、兵庫、群馬、京都、岩手、青森、滋賀、北海道	〃

※ フォローアップ対象都道府県が16を超える場合、16都道府県を限度に表記している

### ■①から③を通して、請求どおりのレセプトを適正な審査と判断した主な理由

- ・傷病名より、逆流性食道炎の他に出血を伴う疾患があり、経口摂取が困難な状態であることから、妥当と判断した事例

### ■取扱いと異なる審査の多い都道府県の対応状況

①適正な審査割合が低い：職員及び審査委員の認識誤り（失念、誤解等）

⇒上司から教育及び審査委員長から連絡・再周知

②請求どおり・職員：職員の認識誤り（失念、誤解等によるコンピュータチェックの解除）

⇒上司から教育

③請求どおり・審査委員：審査委員の認識誤り（失念、誤解等）

⇒審査委員長から連絡・再周知

2025年2月～2025年7月審査分

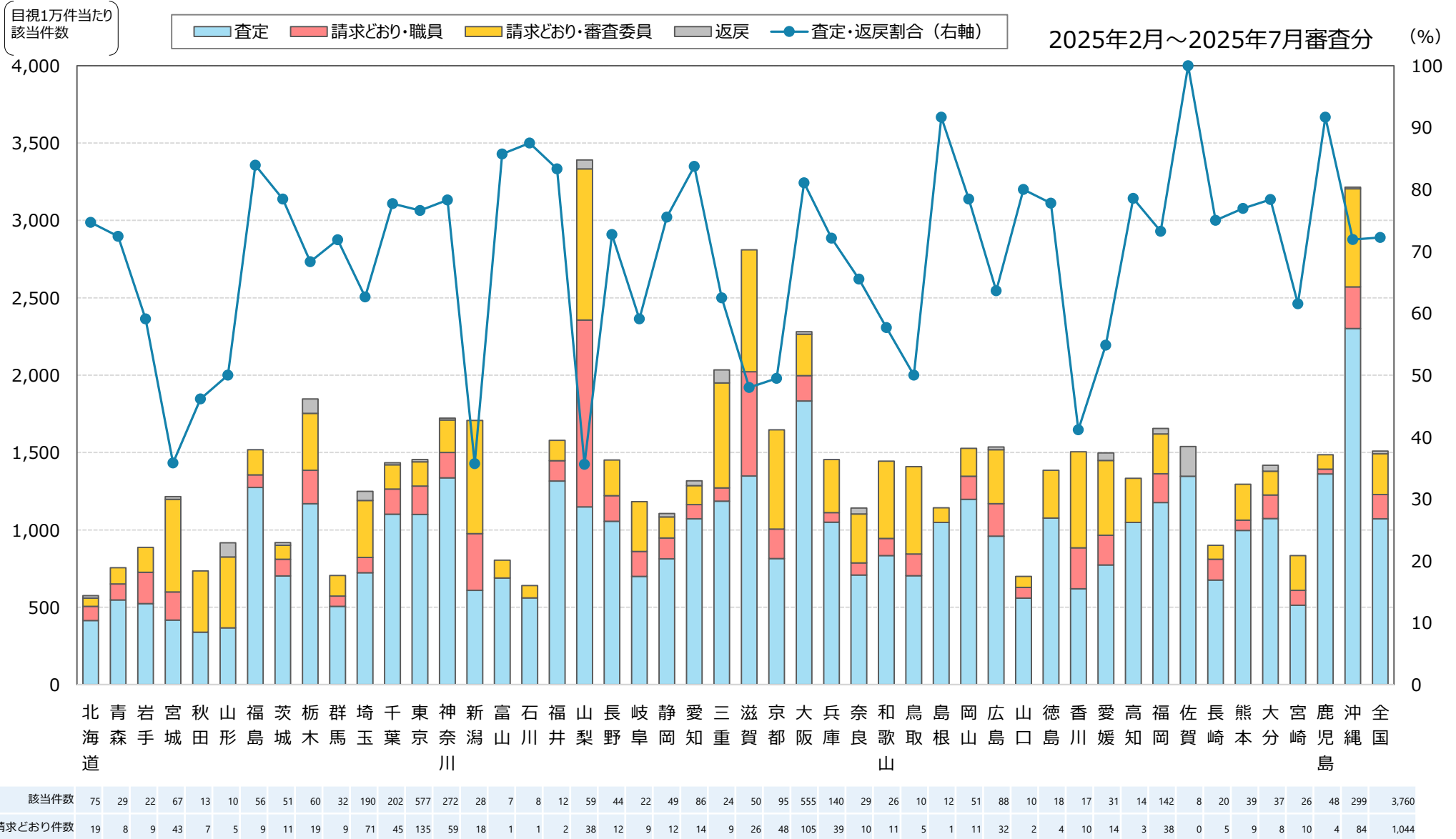
該当件数に対する検証結果

検証の結果、該当件数3,760件のうち、**取扱いと異なる審査は414件（11.01%）**  
検証対象42都道府県のうち、**フォローアップ対象は20都道府県**

都道府県	検証結果										
	該当件数	取扱いに基づく適正な審査						取扱いと異なる審査 （C C解除等の誤処理）			
		計	適正 審査 合計	適正審査 の割合	査定・返戻			取扱いの 認識誤り 合計	取扱いの 認識誤り の割合	職員	審査委員
					査定	返戻	査定 返戻 計				
							詳記等 から適正				
01 北海道	75	58	77.33%	54	2	56	2	17	22.67%	11	6
02 青森	29	22	75.86%	21	0	21	1	7	24.14%	4	3
03 岩手	22	17	77.27%	13	0	13	4	5	22.73%	3	2
04 宮城	67	48	71.64%	23	1	24	24	19	28.36%	10	9
05 秋田	13	13	100.00%	6	0	6	7	0	0.00%	0	0
06 山形	10	10	100.00%	4	1	5	5	0	0.00%	0	0
07 福島	56	52	92.86%	47	0	47	5	4	7.14%	0	4
08 茨城	51	46	90.20%	39	1	40	6	5	9.80%	1	4
09 栃木	60	46	76.67%	38	3	41	5	14	23.33%	7	7
10 群馬	32	28	87.50%	23	0	23	5	4	12.50%	0	4
11 埼玉	190	170	89.47%	110	9	119	51	20	10.53%	15	5
12 千葉	202	176	87.13%	155	2	157	19	26	12.87%	5	21
13 東京	577	539	93.41%	436	6	442	97	38	6.59%	21	17
14 神奈川	272	239	87.87%	211	2	213	26	33	12.13%	10	23
15 新潟	28	25	89.29%	10	0	10	15	3	10.71%	3	0
16 富山	7										
17 石川	8										
18 福井	12	12	100.00%	10	0	10	2	0	0.00%	0	0
19 山梨	59	58	98.31%	20	1	21	37	1	1.69%	0	1
20 長野	44	34	77.27%	32	0	32	2	10	22.73%	4	6
21 岐阜	22	20	90.91%	13	0	13	7	2	9.09%	2	0
22 静岡	49	47	95.92%	36	1	37	10	2	4.08%	2	0
23 愛知	86	80	93.02%	70	2	72	8	6	6.98%	2	4
24 三重	24	23	95.83%	14	1	15	8	1	4.17%	0	1

都道府県	検証結果										
	該当件数	取扱いに基づく適正な審査						取扱いと異なる審査 （C C解除等の誤処理）			
		計	適正 審査 合計	適正審査 の割合	査定・返戻			取扱いの 認識誤り 合計	取扱いの 認識誤り の割合	職員	審査委員
					査定	返戻	査定 返戻 計				
							詳記等 から適正				
25 滋賀	50	41	82.00%	24	0	24	17	9	18.00%	8	1
26 京都	95	85	89.47%	47	0	47	38	10	10.53%	5	5
27 大阪	555	509	91.71%	446	4	450	59	46	8.29%	33	13
28 兵庫	140	122	87.14%	101	0	101	21	18	12.86%	6	12
29 奈良	29	24	82.76%	18	1	19	5	5	17.24%	1	4
30 和歌山	26	26	100.00%	15	0	15	11	0	0.00%	0	0
31 鳥取	10	10	100.00%	5	0	5	5	0	0.00%	0	0
32 島根	12										
33 岡山	51	43	84.31%	40	0	40	3	8	15.69%	3	5
34 広島	88	82	93.18%	55	1	56	26	6	6.82%	1	5
35 山口	10	10	100.00%	8	0	8	2	0	0.00%	0	0
36 徳島	18	17	94.44%	14	0	14	3	1	5.56%	0	1
37 香川	17	14	82.35%	7	0	7	7	3	17.65%	1	2
38 愛媛	31	30	96.77%	16	1	17	13	1	3.23%	1	0
39 高知	14	14	100.00%	11	0	11	3	0	0.00%	0	0
40 福岡	142	133	93.66%	101	3	104	29	9	6.34%	3	6
41 佐賀	8										
42 長崎	20	17	85.00%	15	0	15	2	3	15.00%	3	0
43 熊本	39	37	94.87%	30	0	30	7	2	5.13%	0	2
44 大分	37	34	91.89%	28	1	29	5	3	8.11%	1	2
45 宮崎	26	22	84.62%	16	0	16	6	4	15.38%	3	1
46 鹿児島	48										
47 沖縄	299	230	76.92%	214	1	215	15	69	23.08%	17	52
全国	3,760							414	11.01%	186	228

※グレーは検証前データ又は検証の結果により、少数事例に該当



【該当件数】 取扱いの趣旨に該当したレセプト件数