

取扱いの趣旨

アポリポ蛋白等は、脂質異常症の診断後、そのタイプ分類や病態把握、動脈硬化性疾患のリスク評価等に行われるものであることから、高脂血症疑い又は脂質異常症疑いに対する算定は、原則として認められない。

支払基金が公表している取扱いの全文

【検査】

《令和6年4月30日》

140 高脂血症疑い又は脂質異常症疑いに対するアポリポ蛋白等の算定について

○ 取扱い

高脂血症疑い又は脂質異常症疑いに対する次の検査の算定は、原則として認められない。

- | | |
|----------------------------------|--------------------------------------|
| (1) D007「10」アポリポ蛋白 | (2) D007「15」リポ蛋白分画 |
| (3) D007「21」リポ蛋白分画（PAGディスク電気泳動法） | (4) D007「34」リポ蛋白分画（HPLC法） |
| (5) D007「26」リポ蛋白（a） | (6) D007「43」レムナント様リポ蛋白コレステロール（RLP-C） |

○ 取扱いを作成した根拠等

高脂血症や脂質異常症の診断は、通常、HDL-コレステロール、LDL-コレステロール、トリグリセライド、Non-HDL-コレステロール値に基づき行われ、上記検査は、脂質異常症の診断後、そのタイプ分類や病態把握、動脈硬化性疾患のリスク評価等に行われるものである。

以上のことから、高脂血症疑い又は脂質異常症疑いに対する上記検査の算定は、原則として認められないと判断した。

検証結果及び対応状況

検証観点	フォローアップ対象都道府県	備考
①適正な審査割合が低い	—	
②請求どおり・職員	—	
③請求どおり・審査委員	—	

■①から③を通して、請求どおりのレセプトを適正な審査と判断した主な理由

なし

■取扱いと異なる審査がある都道府県の対応状況

少数事例に該当する都道府県は、差異が確実に解消するよう引き続き取扱いの連絡・周知を徹底する

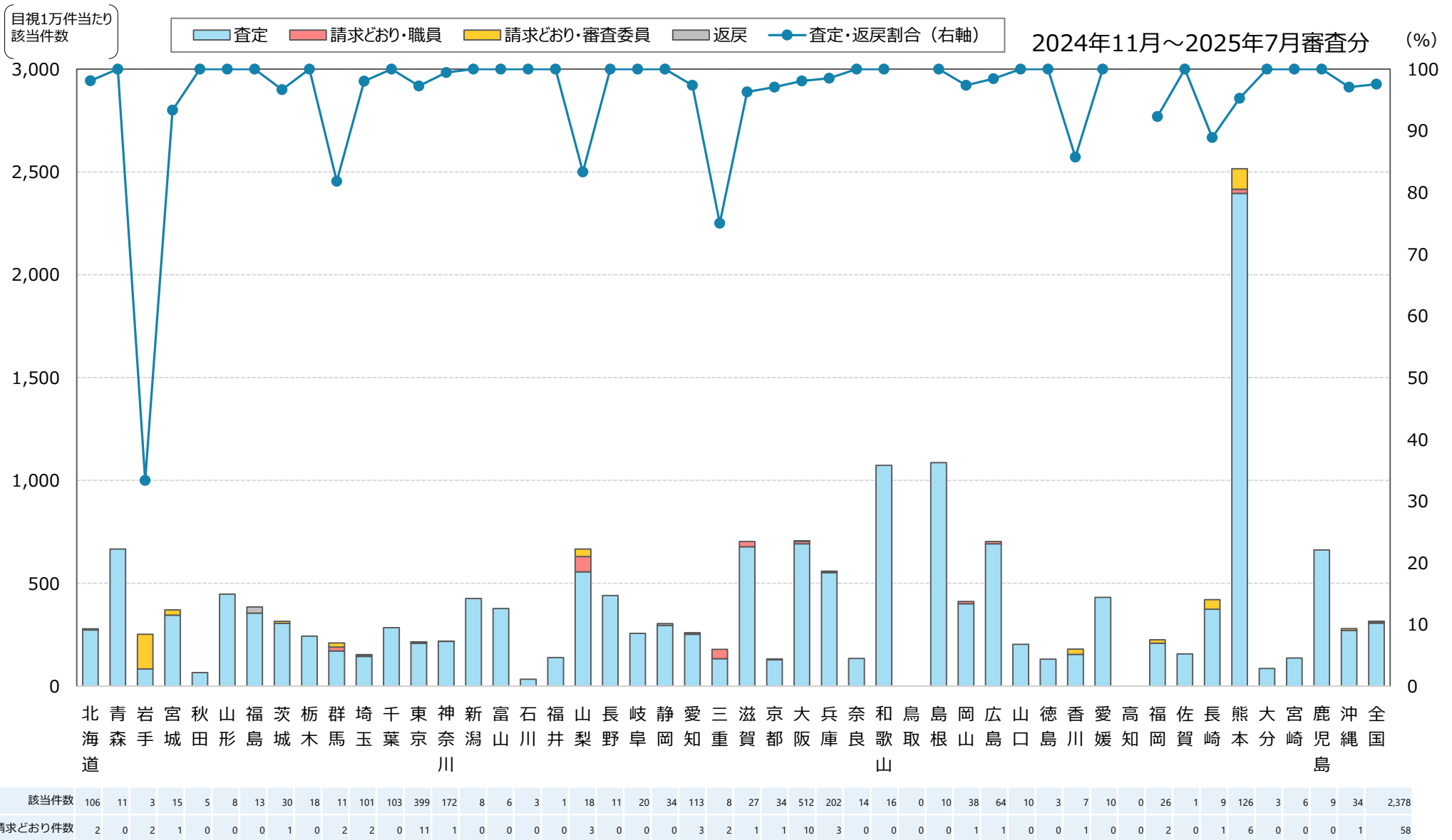
2024年11月～2025年7月審査分

該当件数に対する検証結果

検証の結果、該当件数2,378件のうち、**取扱いと異なる審査は5件（0.21%）**
検証対象2都道府県のうち、**フォローアップ対象都道府県はなし**

都道府県		検証結果											都道府県		検証結果													
		該当件数	取扱いに基づく適正な審査						取扱いと異なる審査 （ＣＣ解除等の誤処理）						該当件数	取扱いに基づく適正な審査						取扱いと異なる審査 （ＣＣ解除等の誤処理）						
			計	適正 審査 合計	適正審査 の割合	査定・返戻										請求どおり	計	適正 審査 合計	適正審査 の割合	査定・返戻						請求どおり		
査定	返戻	査定 返戻 計				詳記等 から適正	取扱いの 認識誤り 合計	取扱いの 認識誤り の割合	職員	審査委員	査定	返戻	査定 返戻 計	詳記等 から適正	取扱いの 認識誤り 合計					取扱いの 認識誤り の割合	職員	審査委員						
01	北海道	106											25	滋賀	27													
02	青森	11											26	京都	34													
03	岩手	3	1	33.33%	1	0	1	0	2	66.67%	0	2	27	大阪	512													
04	宮城	15											28	兵庫	202													
05	秋田	5											29	奈良	14													
06	山形	8											30	和歌山	16													
07	福島	13											31	鳥取	0													
08	茨城	30											32	島根	10													
09	栃木	18											33	岡山	38													
10	群馬	11											34	広島	64													
11	埼玉	101											35	山口	10													
12	千葉	103											36	徳島	3													
13	東京	399											37	香川	7													
14	神奈川	172											38	愛媛	10													
15	新潟	8											39	高知	0													
16	富山	6											40	福岡	26													
17	石川	3											41	佐賀	1													
18	福井	1											42	長崎	9													
19	山梨	18	15	83.33%	15	0	15	0	3	16.67%	2	1	43	熊本	126													
20	長野	11											44	大分	3													
21	岐阜	20											45	宮崎	6													
22	静岡	34											46	鹿児島	9													
23	愛知	113											47	沖縄	34													
24	三重	8											全国	2,378										5	0.21%	2	3	

※グレーは検証前データ又は検証の結果により、少数事例に該当



【該当件数】 取扱いの趣旨に該当したレセプト件数