

取扱いの趣旨

I R I は、インスリン分泌の評価に有用であり、糖尿病の病型診断、薬剤の変更あるいはコントロール不良例などに対する治療方針の再評価等に際して必要不可欠な検査であるため、糖尿病疑い等に対する算定は、原則として認められない。

支払基金が公表している取扱いの全文

【投薬】 《令和6年7月31日》

254 糖尿病疑い、耐糖能異常疑いに対する I R I の算定について

○ 取扱い

次の傷病名に対するD008「8」インスリン（I R I）の算定は、原則として認められない。

- (1) 糖尿病疑い
- (2) 耐糖能異常疑い

○ 取扱いを作成した根拠等

インスリン（I R I）は、インスリン分泌の評価に有用であるとともに、糖尿病（確定）の病型診断、薬剤の変更あるいはコントロール不良例などに対する治療方針の再評価等に際して必要不可欠な検査である。

一方、糖尿病状態が疑われるときの診断検査としては、通常、血糖値（空腹時、随時）とH b A 1 c 値が有用である。

なお、糖尿病疑い又は耐糖能異常疑いが否定できない場合、75 g 経口糖負荷試験と同時に血中のインスリン又は血中C-ペプチドを併せて測定する耐糖能精密検査を用いる場合があるが、インスリン（I R I）検査のみを実施することは必要ではない。

以上のことから、糖尿病疑い、耐糖能異常疑いに対するD008「8」インスリン（I R I）の算定は、原則として認められないと判断した。

検証結果及び対応状況

検証観点	フォローアップ対象都道府県	備考
①適正な審査割合が低い	山口、神奈川、熊本、福岡	適正な審査割合の低い順
②請求どおり・職員	神奈川、福岡	対象1万件当たり件数の多い順
③請求どおり・審査委員	熊本、山口、神奈川、福岡	〃

■①から③を通して、請求どおりのレセプトを適正な審査と判断した主な理由

- ・傷病名及びコメントより、小児の肥満症の患者であり、インスリン異常症との鑑別が必要であることから、妥当と判断した事例

■取扱いと異なる審査の多い都道府県の対応状況

①適正な審査割合が低い：職員及び審査委員の認識誤り（失念、誤解等）
⇒上司から教育及び審査委員長から連絡・再周知

②請求どおり・職員：職員の認識誤り（失念、誤解等によるコンピュータチェックの解除）
⇒上司から教育

③請求どおり・審査委員：審査委員の認識誤り（失念、誤解等）
⇒審査委員長から連絡・再周知

2024年12月～2025年2月審査分

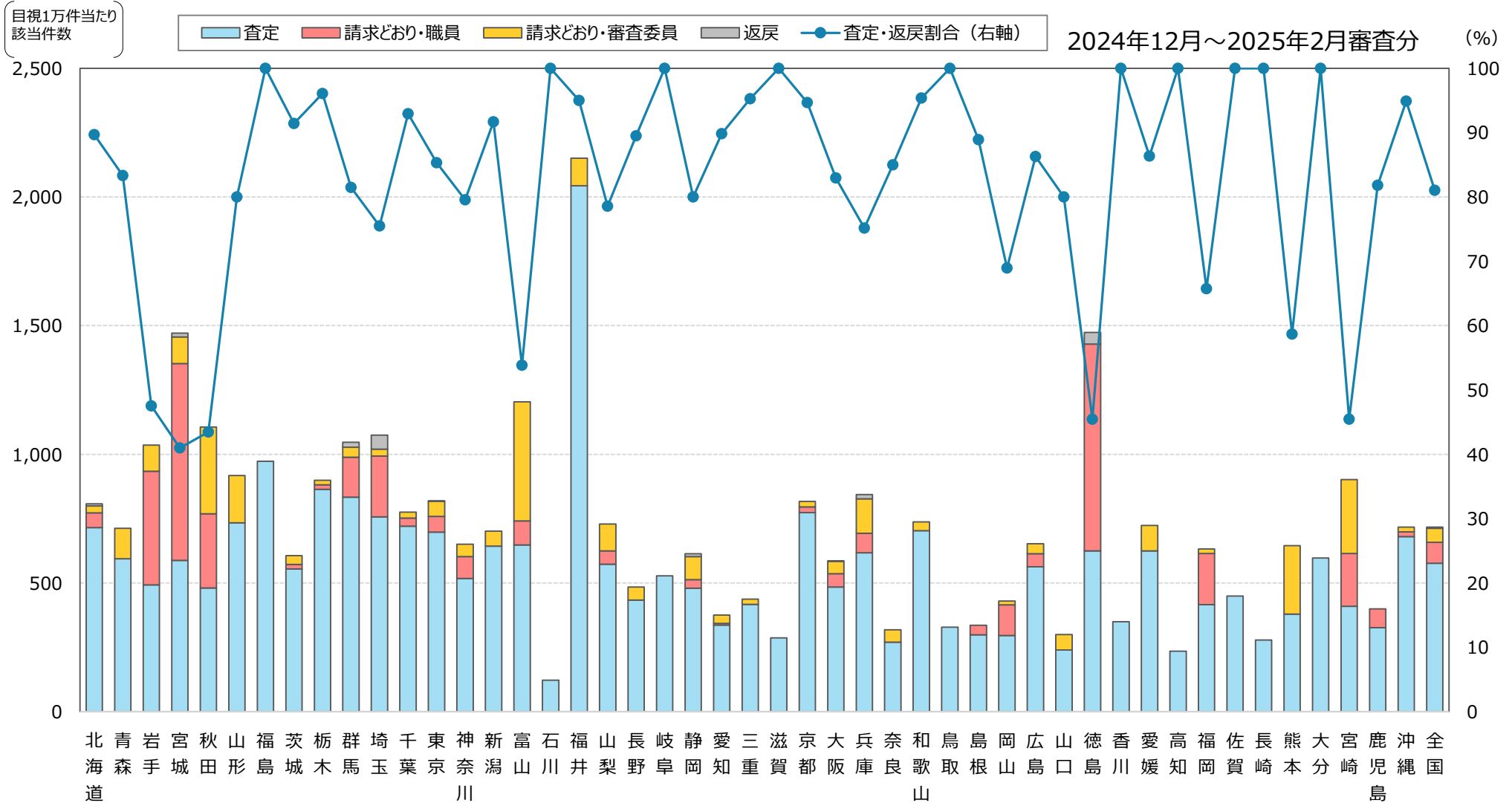
該当件数に対する検証結果

検証の結果、該当件数2,833件のうち、**取扱いと異なる審査は114件（4.02%）**
検証対象28都道府県のうち、**フォローアップ対象は4都道府県**

都道府県	検証結果										
	該当件数	取扱いに基づく適正な審査						取扱いと異なる審査 （C C解除等の誤処理）			
		計	適正 審査 合計	適正審査 の割合	査定・返戻			取扱いの 認識誤り 合計	取扱いの 認識誤り の割合	職員	審査委員
					査定	返戻	査定 返戻 計				
							詳記等 から適正				
01 北海道	184	172	93.48%	163	2	165	7	12	6.52%	6	6
02 青森	36	36	100.00%	30	0	30	6	0	0.00%	0	0
03 岩手	61	60	98.36%	29	0	29	31	1	1.64%	1	0
04 宮城	100	94	94.00%	40	1	41	53	6	6.00%	0	6
05 秋田	23	22	95.65%	10	0	10	12	1	4.35%	1	0
06 山形	10	10	100.00%	8	0	8	2	0	0.00%	0	0
07 福島	39										
08 茨城	35										
09 栃木	51										
10 群馬	54	54	100.00%	43	1	44	10	0	0.00%	0	0
11 埼玉	159	152	95.60%	112	8	120	32	7	4.40%	5	2
12 千葉	99										
13 東京	600	589	98.17%	511	1	512	77	11	1.83%	4	7
14 神奈川	137	113	82.48%	109	0	109	4	24	17.52%	18	6
15 新潟	12										
16 富山	13	13	100.00%	7	0	7	6	0	0.00%	0	0
17 石川	2										
18 福井	20										
19 山梨	14	13	92.86%	11	0	11	2	1	7.14%	0	1
20 長野	19	19	100.00%	17	0	17	2	0	0.00%	0	0
21 岐阜	35										
22 静岡	55	52	94.55%	43	1	44	8	3	5.45%	1	2
23 愛知	59	59	100.00%	53	0	53	6	0	0.00%	0	0
24 三重	21										

都道府県	検証結果										
	該当件数	取扱いに基づく適正な審査						取扱いと異なる審査 （C C解除等の誤処理）			
		計	適正 審査 合計	適正審査 の割合	査定・返戻			取扱いの 認識誤り 合計	取扱いの 認識誤り の割合	職員	審査委員
					査定	返戻	査定 返戻 計				
							詳記等 から適正				
25 滋賀	6										
26 京都	75										
27 大阪	305	296	97.05%	252	1	253	43	9	2.95%	6	3
28 兵庫	145	132	91.03%	106	3	109	23	13	8.97%	12	1
29 奈良	20	19	95.00%	17	0	17	2	1	5.00%	0	1
30 和歌山	43										
31 鳥取	4										
32 島根	9	9	100.00%	8	0	8	1	0	0.00%	0	0
33 岡山	29	28	96.55%	20	0	20	8	1	3.45%	1	0
34 広島	51	48	94.12%	44	0	44	4	3	5.88%	1	2
35 山口	5	4	80.00%	4	0	4	0	1	20.00%	0	1
36 徳島	33	33	100.00%	14	1	15	18	0	0.00%	0	0
37 香川	10										
38 愛媛	22	21	95.45%	19	0	19	2	1	4.55%	0	1
39 高知	2										
40 福岡	73	63	86.30%	48	0	48	15	10	13.70%	8	2
41 佐賀	4										
42 長崎	9										
43 熊本	46	39	84.78%	27	0	27	12	7	15.22%	0	7
44 大分	21										
45 宮崎	22	20	90.91%	10	0	10	10	2	9.09%	2	0
46 鹿児島	22	22	100.00%	18	0	18	4	0	0.00%	0	0
47 沖縄	39										
全国	2,833							114	4.02%	66	48

※グレーは検証前データ又は検証の結果により、少数事例に該当



該当件数	184	36	61	100	23	10	39	35	51	54	159	99	600	137	12	13	2	20	14	19	35	55	59	21	6	75	305	145	20	43	4	9	29	51	5	33	10	22	2	73	4	9	46	21	22	22	39	2,833
請求どおり件数	19	6	32	59	13	2	0	3	2	10	39	7	88	28	1	6	0	1	3	2	0	11	6	1	0	4	52	36	3	2	0	1	9	7	1	18	0	3	0	25	0	0	19	0	12	4	2	537

【該当件数】糖尿病疑い、耐糖能異常疑いに対してインスリン（IRI）を算定しているレセプト件数