

取扱いの趣旨

経胸壁心エコー法は、高周波の超音波を用いて、心臓疾患の診断や心機能・血行動態の判定を行う検査であり、不整脈の疑い等は、経胸壁心エコー法を必要とする疾患が必ずしも併存するとは言えないことから、D215「3」心臓超音波検査「イ」経胸壁心エコー法の算定は、原則として認められない。

支払基金が公表している取扱いの全文

【検査】

《令和6年10月31日》

328 心臓超音波検査（経胸壁心エコー法）の算定について

○ 取扱い

① 次の傷病名等に対するD215「3」心臓超音波検査「イ」経胸壁心エコー法の算定は、原則として認められる。

- | | | |
|-----------------------|----------------------|---------------------|
| (1) 心筋梗塞（疑い含む。） | (2) 心筋症（疑い含む。） | (3) 心筋炎（疑い含む。） |
| (4) 心膜炎（疑い含む。） | (5) 心膜液貯留（疑い含む。） | (6) 心臓弁膜症（疑い含む。） |
| (7) 先天性心疾患（疑い含む。） | (8) 川崎病（疑い含む。） | (9) 心不全（疑い含む。） |
| (10) 心サルコイドーシス（疑い含む。） | (11) 心肥大の疑い | (12) 高血圧性心疾患（疑い含む。） |
| (13) 肺高血圧症（疑い含む。） | (14) 慢性肺血栓塞栓症（疑い含む。） | (15) アミロイドーシス |
| (16) 心雑音、胸痛 | (17) 心臓腫瘍 | (18) 大動脈解離 |

(19) 心電図異常
(右脚ブロック時)

② 次の傷病名等に対するD215「3」心臓超音波検査「イ」経胸壁心エコー法の算定は、原則として認められない。

- | | | |
|---------------|--------------|-----------------|
| (1) 不整脈疑い | (2) 混合性結合組織病 | (3) 全身性エリテマトーデス |
| (4) 高血圧症（再診時） | | |

○ 取扱いを作成した根拠等

心臓超音波検査（経胸壁心エコー法）は、高周波の超音波を用いて心臓の動きや構造・血流を描出し、心臓ならびに接続大血管に係る疾患の診断や機能の判定を行う検査であり、また、心のうに貯留する液体の評価にも有用である。

①の傷病名は、いずれも心臓疾患、肺動脈および大動脈関連疾患であり、診断上あるいは機能評価を行う上で本検査が有用である。

以上のことから、上記①の傷病名に対するD215「3」心臓超音波検査「イ」経胸壁心エコー法の算定は、原則認められると判断した。

一方、②の傷病名は、心疾患ならびに接続大血管に係る疾患が必ずしも併存するとは言えないことから、②の傷病名に対するD215「3」心臓超音波検査「イ」経胸壁心エコー法の算定は認められないと判断した。

グラフの見方

1 棒グラフ(該当レセプトの審査結果)

当該事例の取扱いの対象となる診療行為（医薬品、特定器材）を算定している目視対象レセプト
1万件当たり、取扱いの趣旨に該当するレセプト件数

2 折れ線グラフ

取扱いの趣旨に該当するレセプトのうち、
査定・返戻となった割合

【棒グラフ凡例】 審査の結果

査定	返戻	: 取扱いどおり
請求どおり 職員	請求どおり 審査委員	: 検証が必要

審査結果の概要

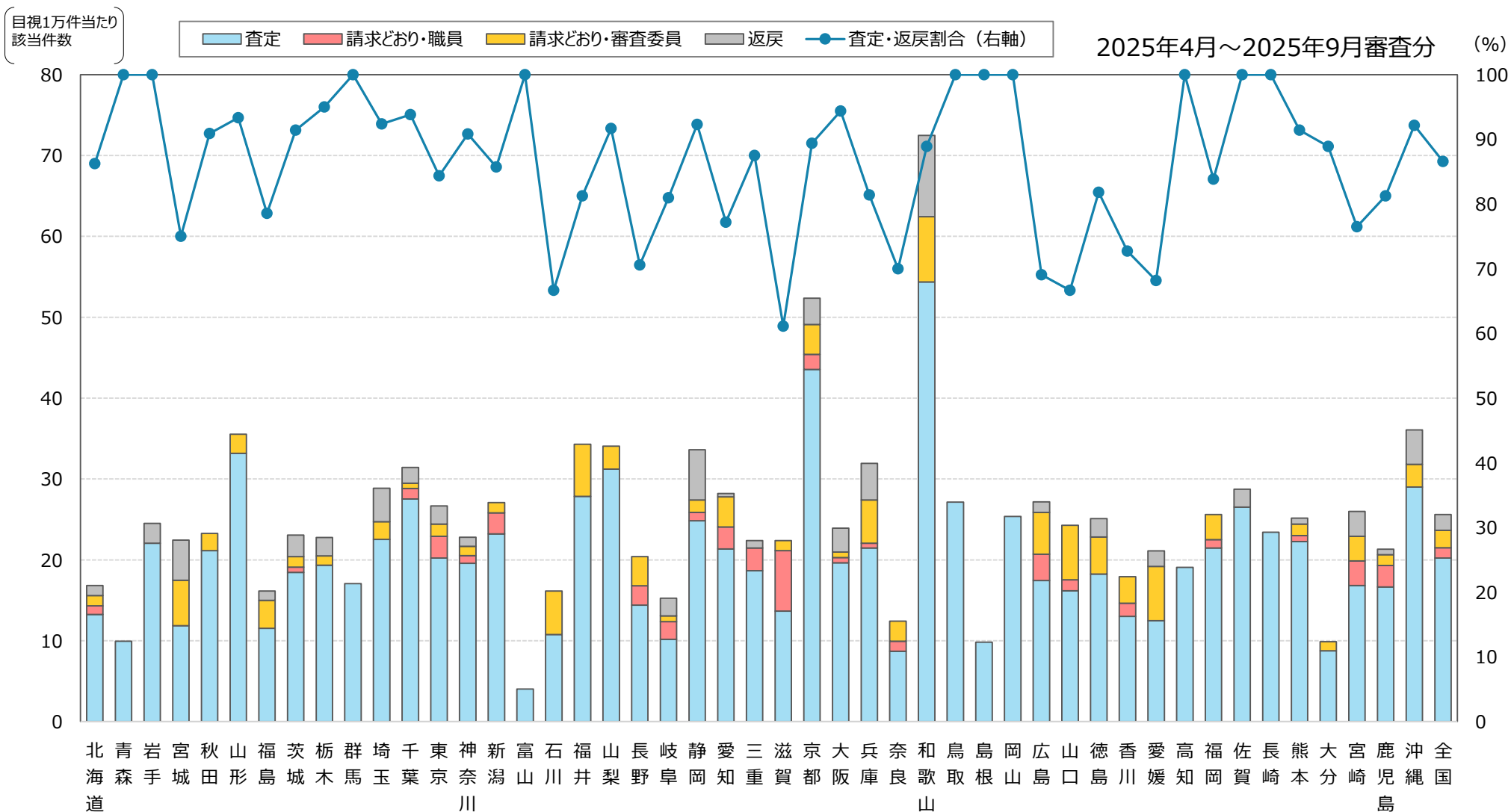
➤ 全国の査定・返戻割合 86.56%

➤ 検証対象都道府県 24

検証観点	都道府県※	備考
査定・返戻割合が低い	滋賀、石川、山口、愛媛、広島、奈良、長野、香川、宮城、宮崎、愛知、福島、岐阜、福井、鹿児島、兵庫	査定・返戻割合の低い順
請求どおり・職員	滋賀、広島、宮崎、三重、愛知、東京、鹿児島、新潟、長野、岐阜、京都、香川、山口、奈良、北海道、福岡	対象1万件当たり件数の多い順
請求どおり・審査委員	和歌山、山口、愛媛、福井、宮城、石川、兵庫、広島、徳島、愛知、京都、長野、福島、香川、福岡、宮崎	//

※検証対象都道府県が16を超えたため、16都道府県を限度に表記している

該当件数（全国）	【条件】	2,038件
取扱いに基づく審査	査定・返戻の計	1,764件
検証を必要とする審査	請求どおり	274件



該当件数	80	7	10	36	11	15	14	35	20	17	105	97	249	120	21	2	12	16	12	17	21	65	136	24	18	113	178	113	10	36	8	3	33	42	18	11	11	22	7	99	13	17	35	9	17	32	51	2,038
請求どおり件数	11	0	0	9	1	1	3	3	1	0	8	6	39	11	3	0	4	3	1	5	4	5	31	3	7	12	10	21	3	4	0	0	0	13	6	2	3	7	0	16	0	0	3	1	4	6	4	274

【該当件数】 取扱いの趣旨に該当したレセプト件数