

取扱いの趣旨

抗リン脂質抗体症候群の傷病名がない、膠原病疑いに対するループスアンチコアグラント定性又はループスアンチコアグラント定量は、膠原病のスクリーニング検査として適当でないことから、原則として認められない。

支払基金が公表している取扱いの全文

【検査】

《平成22年6月21日》

150 ループスアンチコアグラント定性、ループスアンチコアグラント定量①（膠原病疑い）

○ 取扱い

「抗リン脂質抗体症候群」の病名がない場合、「膠原病疑い」に対するループスアンチコアグラント定性、ループスアンチコアグラント定量は認められない。

○ 取扱いを定めた理由

膠原病のスクリーニング検査としてループスアンチコアグラント定性、ループスアンチコアグラント定量を測定することは適当でない。

初回検証から早期確認を経た1年後検証の改善状況及び今後の対応

全都道府県改善

1年後検証終了時点の改善都道府県数

47

■都道府県の改善状況

初回検証の未改善都道府県数	早期確認の未改善都道府県数	1年後検証の未改善都道府県数
18	2	0

■誤り件数の改善状況

要因別	初回検証の誤り件数/年	早期確認の誤り件数 /3か月（年換算）	改善率	1年後検証の誤り件数 /6か月（年換算）	改善率
職員	26	1（4）	84.6%	1（2）	92.3%
審査委員	35	1（4）	88.6%	3（6）	82.9%
合計	61	2（8）	86.9%	4（8）	86.9%

■1年後検証で改善（※少数事例に該当する都道府県含む）した都道府県：18

秋田、山形、千葉、東京、神奈川、山梨、岐阜、静岡、愛知、三重、京都、大阪、兵庫、岡山、広島、高知、福岡、宮崎

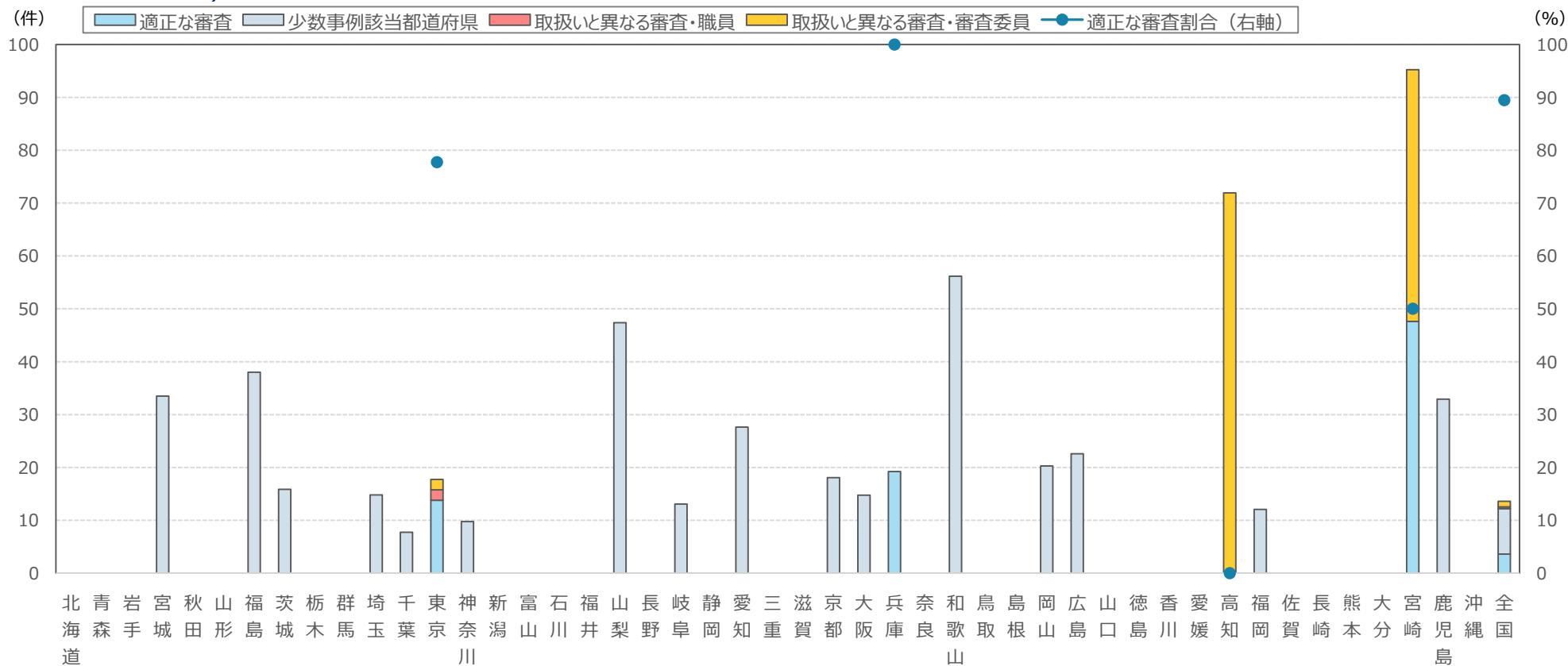
※少数事例は取扱いと異なる審査が年間10件未満(今回の検証は6ヶ月間の数値のため、4件以下)かつ、取扱いと異なる審査の割合が1割未満の都道府県

・全都道府県が適正な審査に改善 ⇒対応なし

2022年10月～2023年3月審査分

グラフの見方

- 1 棒グラフ（該当レセプトの審査結果）
ループスアンチコアグラント定性又はループスアンチコアグラント定量を算定している目視対象レセプト1万件当たり、条件（抗リン脂質抗体症候群のない膠原病疑いに対してループスアンチコアグラント定性又はループスアンチコアグラント定量を算定）に該当するレセプト件数
- 2 折れ線グラフ
適正な審査割合：89.47%（少数事例該当都道府県を含む取扱いと異なる審査割合：10.53%）
- 3 少数事例該当都道府県は初回検証結果又は1年後検証の検証前データより、取扱いと異なる審査が年間10件未満(フォローアップ検証は6ヶ月間の数値のため、4件以下)かつ、取扱いと異なる審査の割合が1割未満となった都道府県（検証対象外都道府県）



該当件数	0	0	0	2	0	0	1	1	0	0	2	1	9	2	0	0	0	0	1	0	1	0	4	0	0	1	3	2	0	1	0	0	1	1	0	0	0	0	1	1	0	0	0	0	2	1	0	38
適正な審査件数 ・少数事件数	0	0	0	2	0	0	1	1	0	0	2	1	7	2	0	0	0	0	1	0	1	0	4	0	0	1	3	2	0	1	0	0	1	1	0	0	0	0	1	0	0	0	1	1	0	34		

【該当件数】 抗リン脂質抗体症候群のない膠原病疑いに対してループスアンチコアグulant定性又はループスアンチコアグulant定量を算定しているレセプト件数

該当件数に対する検証結果

2022年10月～2023年3月審査分

検証の結果、該当件数38件のうち、**取扱いと異なる審査が4件（10.53%）**

都道府県		検証結果											都道府県		検証結果												
		該当件数	取扱いに基づく適正な審査							取扱いと異なる審査 (ＣＣ解除等の誤処理)					該当件数	取扱いに基づく適正な審査							取扱いと異なる審査 (ＣＣ解除等の誤処理)				
		計	適正 審査 合計	少数事例 該当都道 府県の 該当件数	適正審査 の割合	査定・返戻			請求どおり	取扱いの 認識誤り 合計	取扱いの 認識誤り の割合	職員			審査委員	計	適正 審査 合計	少数事例 該当都道 府県の 該当件数	適正審査 の割合	査定・返戻			請求どおり	取扱いの 認識誤り 合計	取扱いの 認識誤り の割合	職員	審査委員
査定	返戻					査定 返戻 計	査定	返戻					査定 返戻 計														
01	北海道	-	-	-	-	-	-	-	-	-	-	-	-	25	滋賀	-	-	-	-	-	-	-	-	-	-	-	-
02	青森	-	-	-	-	-	-	-	-	-	-	-	-	26	京都	1	0	1	-	-	-	-	-	-	-	-	-
03	岩手	-	-	-	-	-	-	-	-	-	-	-	-	27	大阪	3	0	3	-	-	-	-	-	-	-	-	-
04	宮城	2	0	2	-	-	-	-	-	-	-	-	-	28	兵庫	2	2	0	100.00%	1	0	1	1	0	0.00%	0	0
05	秋田	-	-	-	-	-	-	-	-	-	-	-	-	29	奈良	-	-	-	-	-	-	-	-	-	-	-	-
06	山形	-	-	-	-	-	-	-	-	-	-	-	-	30	和歌山	1	0	1	-	-	-	-	-	-	-	-	-
07	福島	1	0	1	-	-	-	-	-	-	-	-	-	31	鳥取	-	-	-	-	-	-	-	-	-	-	-	-
08	茨城	1	0	1	-	-	-	-	-	-	-	-	-	32	島根	-	-	-	-	-	-	-	-	-	-	-	-
09	栃木	-	-	-	-	-	-	-	-	-	-	-	-	33	岡山	1	0	1	-	-	-	-	-	-	-	-	-
10	群馬	-	-	-	-	-	-	-	-	-	-	-	-	34	広島	1	0	1	-	-	-	-	-	-	-	-	-
11	埼玉	2	0	2	-	-	-	-	-	-	-	-	-	35	山口	-	-	-	-	-	-	-	-	-	-	-	-
12	千葉	1	0	1	-	-	-	-	-	-	-	-	-	36	徳島	-	-	-	-	-	-	-	-	-	-	-	-
13	東京	9	7	0	77.78%	7	0	7	0	2	22.22%	1	1	37	香川	-	-	-	-	-	-	-	-	-	-	-	-
14	神奈川	2	0	2	-	-	-	-	-	-	-	-	-	38	愛媛	-	-	-	-	-	-	-	-	-	-	-	-
15	新潟	-	-	-	-	-	-	-	-	-	-	-	-	39	高知	1	0	0	0.00%	0	0	0	0	1	100.00%	0	1
16	富山	-	-	-	-	-	-	-	-	-	-	-	-	40	福岡	1	0	1	-	-	-	-	-	-	-	-	-
17	石川	-	-	-	-	-	-	-	-	-	-	-	-	41	佐賀	-	-	-	-	-	-	-	-	-	-	-	-
18	福井	-	-	-	-	-	-	-	-	-	-	-	-	42	長崎	-	-	-	-	-	-	-	-	-	-	-	-
19	山梨	1	0	1	-	-	-	-	-	-	-	-	-	43	熊本	-	-	-	-	-	-	-	-	-	-	-	-
20	長野	-	-	-	-	-	-	-	-	-	-	-	-	44	大分	-	-	-	-	-	-	-	-	-	-	-	-
21	岐阜	1	0	1	-	-	-	-	-	-	-	-	-	45	宮崎	2	1	0	50.00%	1	0	1	0	1	50.00%	0	1
22	静岡	-	-	-	-	-	-	-	-	-	-	-	-	46	鹿児島	1	0	1	-	-	-	-	-	-	-	-	-
23	愛知	4	0	4	-	-	-	-	-	-	-	-	-	47	沖縄	-	-	-	-	-	-	-	-	-	-	-	-
24	三重	-	-	-	-	-	-	-	-	-	-	-	-	全国	38	10	24	89.47%	9	0	9	1	4	10.53%	1	3	

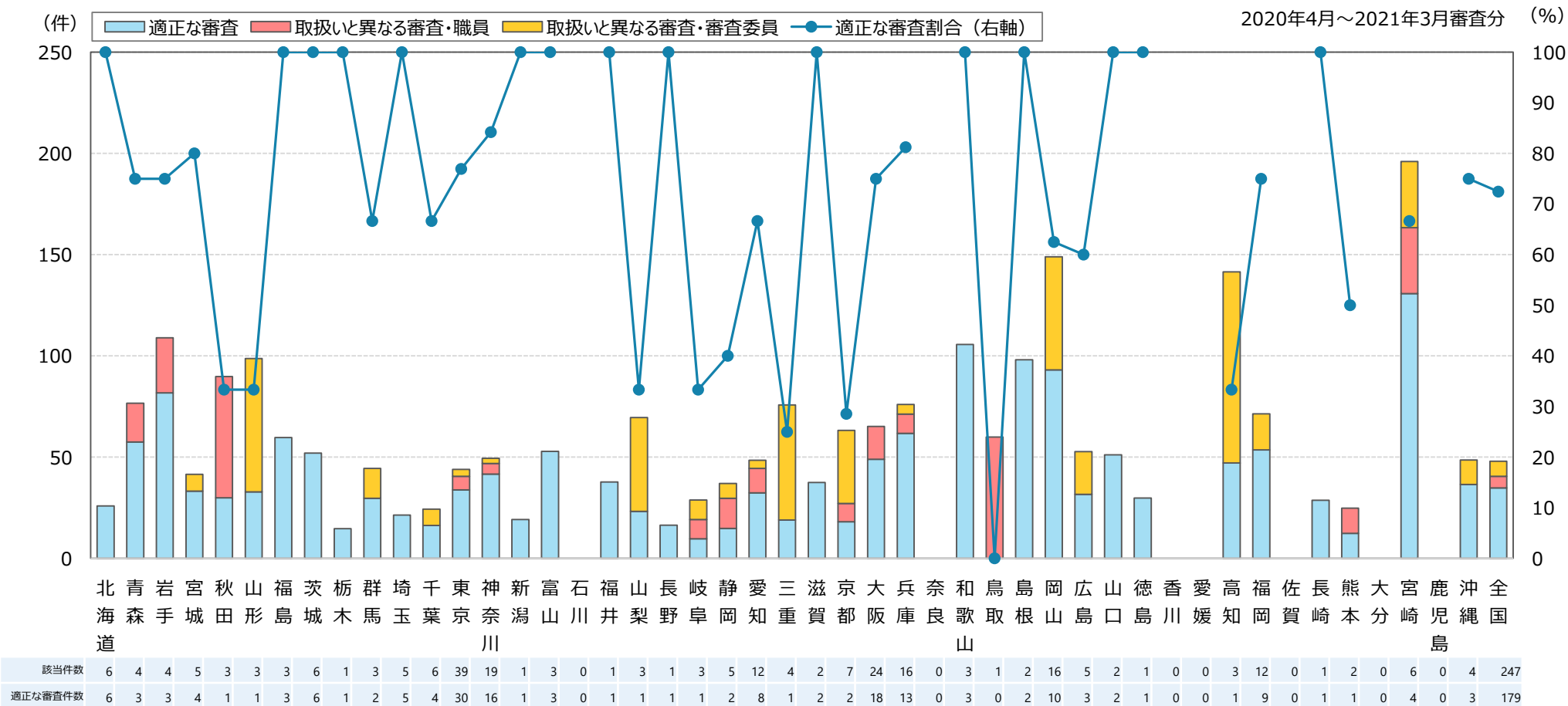
※都道府県の数値全てをグレーで網掛けした都道府県は1年後検証終了時点の改善都道府県

※少数事例該当都道府県の該当件数は初回検証の結果又は1年後検証の検証前データより、取扱いと異なる審査が年間10件未満（フォローアップ検証は6ヶ月間の数値のため、4件以下）かつ、取扱いと異なる審査の割合が1割未満となった都道府県の該当件数（検証対象の都道府県は0を記載）

グラフの見方

1 棒グラフ（該当レセプトの審査結果）
ループスアンチコアグラント定性又はループスアンチコアグラント定量を算定しているレセプト1万件当たり、条件（抗リン脂質抗体症候群のない膠原病疑いに対してループスアンチコアグラント定性又はループスアンチコアグラント定量を算定）に該当するレセプト件数

2 折れ線グラフ
検証の結果、適正な審査をしている割合（全国 72.47%）



【該当件数】 抗リン脂質抗体症候群のない膠原病疑いに対してループスアンチコアグラント定性又はループスアンチコアグラント定量を算定しているレセプト件数

該当件数に対する検証結果

2020年4月～2021年3月審査分

検証の結果、該当件数247件のうち、**179件（72.47%）が適正な審査結果（検証前は61.94%）**
CCの解除等による誤処理が68件（27.53%）

⇒概評：請求どおり（94件）を検証の結果、適正審査と確認されたレセプトは傷病名やコメントから、抗リン脂質抗体症候群の診断目的であり、当該検査を必要とした事例であった。

支部	検証結果										
	該当件数 計	取扱いに基づく適正な審査						取扱いと異なる審査 （CC解除等の誤処理）			
		適正 審査 合計	適正審査 の割合	査定・返戻			請求どおり 詳記等から 適正	取扱いの 認識誤り 合計	取扱いの 認識誤り の割合	職員	審査委員
				査定	返戻	査定 返戻 計					
01 北海道	6	6	100.00%	5	1	6	0	0	0.00%	0	0
02 青森	4	3	75.00%	2	1	3	0	1	25.00%	1	0
03 岩手	4	3	75.00%	1	2	3	0	1	25.00%	1	0
04 宮城	5	4	80.00%	2	1	3	1	1	20.00%	0	1
05 秋田	3	1	33.33%	1	0	1	0	2	66.67%	2	0
06 山形	3	1	33.33%	0	1	1	0	2	66.67%	0	2
07 福島	3	3	100.00%	3	0	3	0	0	0.00%	0	0
08 茨城	6	6	100.00%	6	0	6	0	0	0.00%	0	0
09 栃木	1	1	100.00%	1	0	1	0	0	0.00%	0	0
10 群馬	3	2	66.67%	1	1	2	0	1	33.33%	0	1
11 埼玉	5	5	100.00%	2	1	3	2	0	0.00%	0	0
12 千葉	6	4	66.67%	3	0	3	1	2	33.33%	0	2
13 東京	39	30	76.92%	15	0	15	15	9	23.08%	6	3
14 神奈川	19	16	84.21%	16	0	16	0	3	15.79%	2	1
15 新潟	1	1	100.00%	0	1	1	0	0	0.00%	0	0
16 富山	3	3	100.00%	1	1	2	1	0	0.00%	0	0
17 石川	-	-	-	-	-	-	-	-	-	-	-
18 福井	1	1	100.00%	1	0	1	0	0	0.00%	0	0
19 山梨	3	1	33.33%	1	0	1	0	2	66.67%	0	2
20 長野	1	1	100.00%	0	1	1	0	0	0.00%	0	0
21 岐阜	3	1	33.33%	1	0	1	0	2	66.67%	1	1
22 静岡	5	2	40.00%	1	1	2	0	3	60.00%	2	1
23 愛知	12	8	66.67%	8	0	8	0	4	33.33%	3	1
24 三重	4	1	25.00%	1	0	1	0	3	75.00%	0	3

支部	検証結果										
	該当件数 計	取扱いに基づく適正な審査						取扱いと異なる審査 （CC解除等の誤処理）			
		適正 審査 合計	適正審査 の割合	査定・返戻			請求どおり 詳記等から 適正	取扱いの 認識誤り 合計	取扱いの 認識誤り の割合	職員	審査委員
				査定	返戻	査定 返戻 計					
25 滋賀	2	2	100.00%	2	0	2	0	0	0.00%	0	0
26 京都	7	2	28.57%	2	0	2	0	5	71.43%	1	4
27 大阪	24	18	75.00%	15	2	17	1	6	25.00%	6	0
28 兵庫	16	13	81.25%	11	1	12	1	3	18.75%	2	1
29 奈良	-	-	-	-	-	-	-	-	-	-	-
30 和歌山	3	3	100.00%	1	0	1	2	0	0.00%	0	0
31 鳥取	1	0	0.00%	0	0	0	0	1	100.00%	1	0
32 島根	2	2	100.00%	2	0	2	0	0	0.00%	0	0
33 岡山	16	10	62.50%	10	0	10	0	6	37.50%	0	6
34 広島	5	3	60.00%	2	0	2	1	2	40.00%	0	2
35 山口	2	2	100.00%	2	0	2	0	0	0.00%	0	0
36 徳島	1	1	100.00%	1	0	1	0	0	0.00%	0	0
37 香川	-	-	-	-	-	-	-	-	-	-	-
38 愛媛	-	-	-	-	-	-	-	-	-	-	-
39 高知	3	1	33.33%	1	0	1	0	2	66.67%	0	2
40 福岡	12	9	75.00%	8	1	9	0	3	25.00%	0	3
41 佐賀	-	-	-	-	-	-	-	-	-	-	-
42 長崎	1	1	100.00%	1	0	1	0	0	0.00%	0	0
43 熊本	2	1	50.00%	1	0	1	0	1	50.00%	1	0
44 大分	-	-	-	-	-	-	-	-	-	-	-
45 宮崎	6	4	66.67%	2	1	3	1	2	33.33%	1	1
46 鹿児島	-	-	-	-	-	-	-	-	-	-	-
47 沖縄	4	3	75.00%	3	0	3	0	1	25.00%	0	1
全国	247	179	72.47%	136	17	153	26	68	27.53%	30	38