

取扱いの趣旨

経胸壁心エコー法は、高周波の超音波を用いて、心臓疾患の診断や心機能・血行動態の判定を行う検査であり、不整脈の疑い等は、経胸壁心エコー法を必要とする疾患が必ずしも併存するとは言えないことから、D215「3」心臓超音波検査「イ」経胸壁心エコー法の算定は、原則として認められない。

支払基金が公表している取扱いの全文

【検査】

《令和6年10月31日》

328 心臓超音波検査（経胸壁心エコー法）の算定について

○ 取扱い

① 次の傷病名等に対するD215「3」心臓超音波検査「イ」経胸壁心エコー法の算定は、原則として認められる。

- | | | |
|-------------------------|----------------------|---------------------|
| (1) 心筋梗塞（疑い含む。） | (2) 心筋症（疑い含む。） | (3) 心筋炎（疑い含む。） |
| (4) 心膜炎（疑い含む。） | (5) 心膜液貯留（疑い含む。） | (6) 心臓弁膜症（疑い含む。） |
| (7) 先天性心疾患（疑い含む。） | (8) 川崎病（疑い含む。） | (9) 心不全（疑い含む。） |
| (10) 心サルコイドーシス（疑い含む。） | (11) 心肥大の疑い | (12) 高血圧性心疾患（疑い含む。） |
| (13) 肺高血圧症（疑い含む。） | (14) 慢性肺血栓塞栓症（疑い含む。） | (15) アミロイドーシス |
| (16) 心雑音、胸痛 | (17) 心臓腫瘍 | (18) 大動脈解離 |
| (19) 心電図異常
(右脚ブロック時) | | |

② 次の傷病名等に対するD215「3」心臓超音波検査「イ」経胸壁心エコー法の算定は、原則として認められない。

- | | | |
|---------------|--------------|-----------------|
| (1) 不整脈疑い | (2) 混合性結合組織病 | (3) 全身性エリテマトーデス |
| (4) 高血圧症（再診時） | | |

○ 取扱いを作成した根拠等

心臓超音波検査（経胸壁心エコー法）は、高周波の超音波を用いて心臓の動きや構造・血流を描出し、心臓ならびに接続大血管に係る疾患の診断や機能の判定を行う検査であり、また、心のうに貯留する液体の評価にも有用である。

①の傷病名は、いずれも心臓疾患、肺動脈および大動脈関連疾患であり、診断上あるいは機能評価を行う上で本検査が有用である。

以上のことから、上記①の傷病名に対するD215「3」心臓超音波検査「イ」経胸壁心エコー法の算定は、原則認められると判断した。

一方、②の傷病名は、心疾患ならびに接続大血管に係る疾患が必ずしも併存するとは言えないことから、②の傷病名に対するD215「3」心臓超音波検査「イ」経胸壁心エコー法の算定は認められないと判断した。

検証結果及び対応状況

検証観点	フォローアップ対象都道府県	備考
①適正な審査割合が低い	奈良、滋賀、広島、福島	適正な審査割合の低い順
②請求どおり・職員	滋賀、広島、奈良	対象1万件当たり件数の多い順
③請求どおり・審査委員	広島、奈良、福島	〃

■①から③を通して、請求どおりのレセプトを適正な審査と判断した主な理由

- ・傷病名より、動脈閉鎖不全症があり、経過観察のため心機能評価が必要であることから、妥当と判断した事例

■取扱いと異なる審査の多い都道府県の対応状況

①適正な審査割合が低い：職員及び審査委員の認識誤り（失念、誤解等）
⇒上司から教育及び審査委員長から連絡・再周知

②請求どおり・職員：職員の認識誤り（失念、誤解等によるコンピュータチェックの解除）
⇒上司から教育

③請求どおり・審査委員：審査委員の認識誤り（失念、誤解等）
⇒審査委員長から連絡・再周知

2025年4月～2025年9月審査分

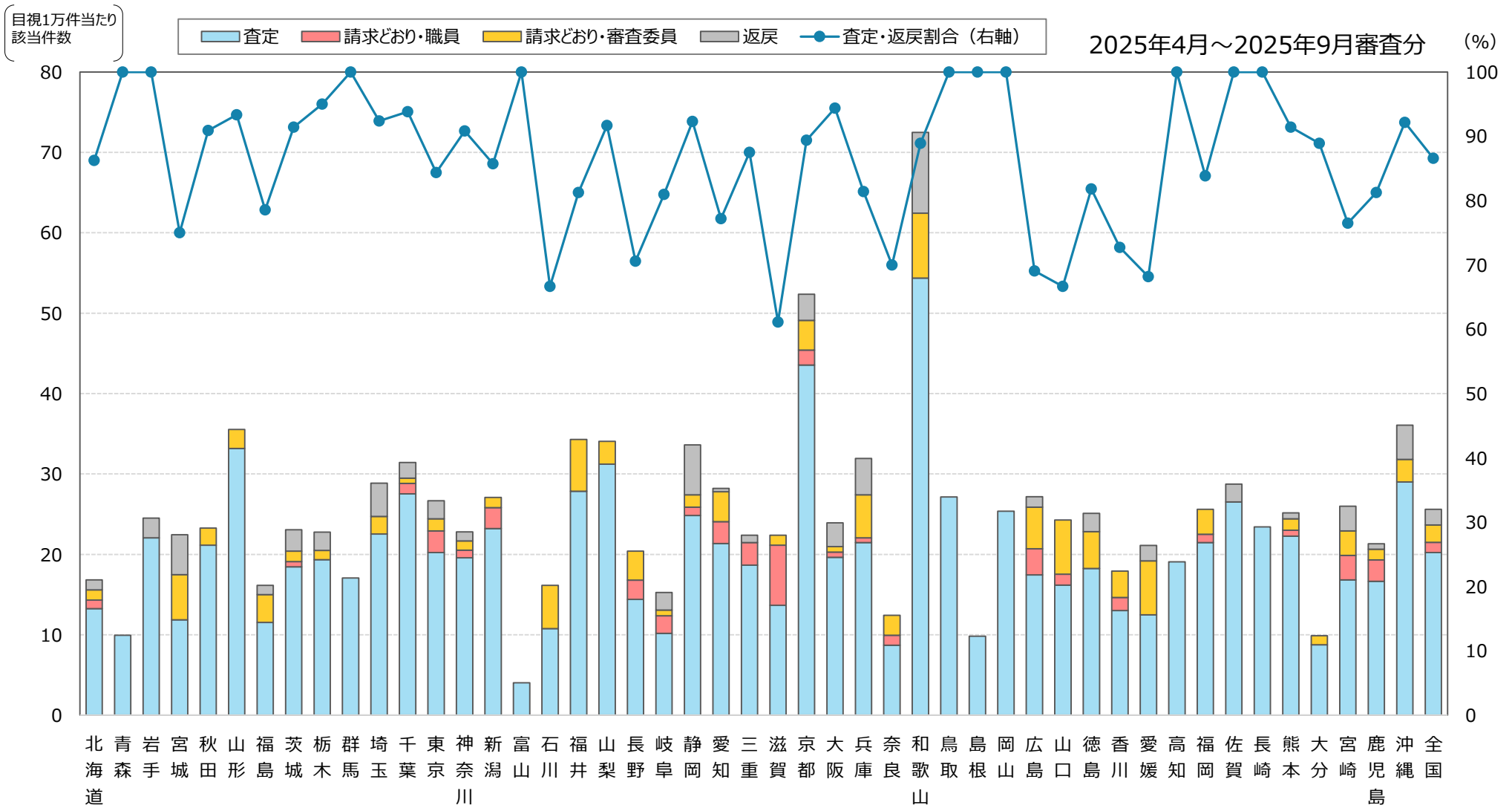
該当件数に対する検証結果

検証の結果、該当件数2,038件のうち、**取扱いと異なる審査は59件（2.89%）**
検証対象24都道府県のうち、**フォローアップ対象は4都道府県**

都道府県	検証結果										
	該当件数	取扱いに基づく適正な審査						取扱いと異なる審査 （ＣＣ解除等の誤処理）			
		計	適正 審査 合計	適正審査 の割合	査定・返戻			取扱いの 認識誤り 合計	取扱いの 認識誤り の割合	職員	審査委員
					査定	返戻	査定 返戻 計				
01 北海道	80	78	97.50%	63	6	69	9	2	2.50%	1	1
02 青森	7										
03 岩手	10										
04 宮城	36	34	94.44%	19	8	27	7	2	5.56%	0	2
05 秋田	11										
06 山形	15										
07 福島	14	12	85.71%	10	1	11	1	2	14.29%	0	2
08 茨城	35										
09 栃木	20										
10 群馬	17										
11 埼玉	105										
12 千葉	97										
13 東京	249	241	96.79%	189	21	210	31	8	3.21%	4	4
14 神奈川	120										
15 新潟	21	19	90.48%	18	0	18	1	2	9.52%	1	1
16 富山	2										
17 石川	12	11	91.67%	8	0	8	3	1	8.33%	0	1
18 福井	16	16	100.00%	13	0	13	3	0	0.00%	0	0
19 山梨	12										
20 長野	17	16	94.12%	12	0	12	4	1	5.88%	0	1
21 岐阜	21	19	90.48%	14	3	17	2	2	9.52%	2	0
22 静岡	65										
23 愛知	136	135	99.26%	103	2	105	30	4	2.94%	1	3
24 三重	24	23	95.83%	20	1	21	2	1	4.17%	1	0

都道府県	検証結果										
	該当件数	取扱いに基づく適正な審査						取扱いと異なる審査 （ＣＣ解除等の誤処理）			
		計	適正 審査 合計	適正審査 の割合	査定・返戻			取扱いの 認識誤り 合計	取扱いの 認識誤り の割合	職員	審査委員
					査定	返戻	査定 返戻 計				
25 滋賀	18	13	72.22%	11	0	11	2	5	27.78%	5	0
26 京都	113	107	94.69%	94	7	101	6	6	5.31%	4	2
27 大阪	178										
28 兵庫	113	106	93.81%	76	16	92	14	7	6.19%	2	5
29 奈良	10	7	70.00%	7	0	7	0	3	30.00%	1	2
30 和歌山	36	36	100.00%	27	5	32	4	0	0.00%	0	0
31 鳥取	8										
32 島根	3										
33 岡山	33										
34 広島	42	35	83.33%	27	2	29	6	7	16.67%	2	5
35 山口	18	18	100.00%	12	0	12	6	0	0.00%	0	0
36 徳島	11	11	100.00%	8	1	9	2	0	0.00%	0	0
37 香川	11	11	100.00%	8	0	8	3	0	0.00%	0	0
38 愛媛	22	22	100.00%	13	2	15	7	0	0.00%	0	0
39 高知	7										
40 福岡	99	96	96.97%	83	0	83	13	3	3.03%	1	2
41 佐賀	13										
42 長崎	17										
43 熊本	35										
44 大分	9										
45 宮崎	17	16	94.12%	11	2	13	3	1	5.88%	1	0
46 鹿児島	32	30	93.75%	25	1	26	4	2	6.25%	2	0
47 沖縄	51										
全国	2,038							59	2.89%	28	31

※グレーは検証前データ又は検証の結果により、少数事例に該当



該当件数	80	7	10	36	11	15	14	35	20	17	105	97	249	120	21	2	12	16	12	17	21	65	136	24	18	113	178	113	10	36	8	3	33	42	18	11	11	22	7	99	13	17	35	9	17	32	51	2,038
請求どおり件数	11	0	0	9	1	1	3	3	1	0	8	6	39	11	3	0	4	3	1	5	4	5	31	3	7	12	10	21	3	4	0	0	0	13	6	2	3	7	0	16	0	0	3	1	4	6	4	274

【該当件数】 取扱いの趣旨に該当したレセプト件数