

取扱いの趣旨

DPCレセプトにおいて、入院中に使用しなかった残薬については、引き続き在宅で使用する分に限り、在宅医療の項にて退院時処方として当該残薬の算定は認められる。

支払基金が公表している取扱いの全文

【その他】

《平成29年4月24日》

9 DPCレセプトにおける退院時に処方した薬剤（残薬）の取扱いについて

○ 取扱い

DPCにおいて、入院中に使用していない量（残薬）を退院時に処方した場合については、当該薬剤（残薬）の算定を認める。

○ 取扱いを作成した根拠等

平成28年3月31日付け厚生労働省保険局医療課事務連絡「疑義解釈資料の送付について（その1）」のDPC（問10-5）において、「入院中に処方したフォルテオ皮下注キット600μgについて、入院中に使用しなかった分については、引き続き在宅で使用する分に限り、退院時に処方したものとして差し支えない。」と回答されている。

同疑義解釈資料のDPC（問10-6）において、前（問10-5）の取扱いについて「当該取扱いは薬価を使用可能日数（回数）で除したものを1日分（1回分）の薬剤料として算定することとされている薬剤に限る。」と回答されている。

これらの回答については、フォルテオ皮下注は他の注射薬とは算定方法が異なり、薬価を使用可能日数（回数）で除したものを1日分（1回分）の薬剤料として算定することとされていることから、疑義解釈資料において、当該算定方法で請求される薬剤の退院時処方の取扱いが示されたものである。

入院中の注射に係る薬剤料は、1日分ごとに使用した量により算定するものであり、入院中に使用していない量（残薬）を退院時に処方した場合については、同疑義解釈資料のDPC（問10-3）において「残薬に相当する処方を中止した後に、改めて退院時処方として処方することで算定することができる。」と回答されている。

さらに同疑義解釈資料のDPC（問6-5）において「在宅医療」は包括評価の範囲に含まれていないため、在宅医療に定める「薬剤料」は別に医科点数表に基づき算定することができる。」と回答されている。

以上のことから、DPCにおいて、入院中に使用していない量（残薬）を退院時に処方した場合については、当該算定を認めると判断した。

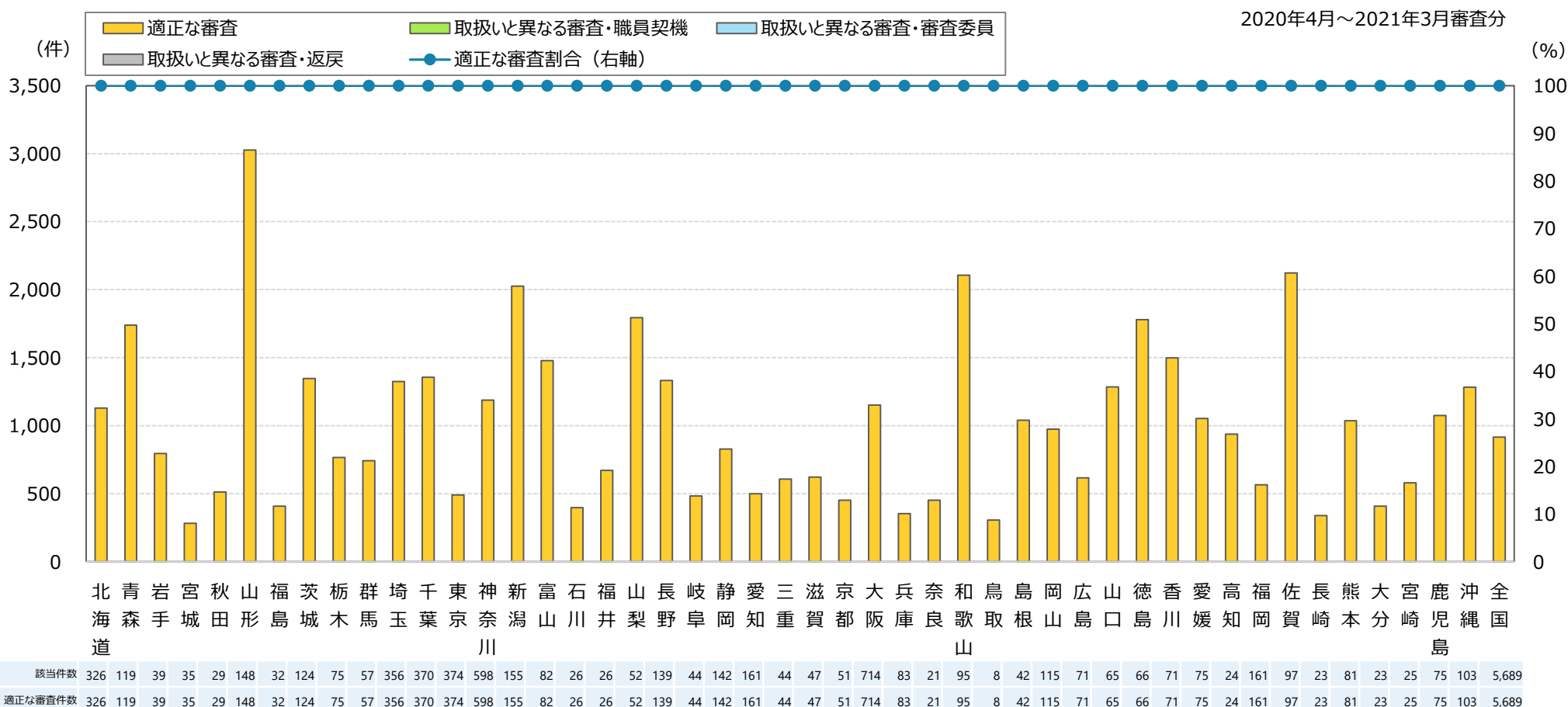
グラフの見方

1 棒グラフ（該当レセプトの審査結果）

D P Cレセプトの在宅欄で注射薬剤を算定しているレセプト1万件当たり、条件（コメントに入院時の残薬分と記載し、D P Cレセプトの在宅欄で退院時に注射薬剤を算定）に該当するレセプト件数

2 折れ線グラフ

検証の結果、適正な審査をしている割合（全国 100.00%）



【該当件数】コメントに入院時の残薬分と記載し、D P Cレセプトの在宅欄で退院時に注射薬剤を算定しているレセプト件数

検証結果及び対応状況

検証観点	特に検証を要する支部	備考
①査定・返戻割合が高い支部	徳島、沖縄、愛知、佐賀、山形、神奈川	査定・返戻割合の高い順
②査定・職員契機	沖縄、愛知	対象1万件当たり査定件数の多い順
③査定・審査委員	神奈川	〃
④返戻	徳島、佐賀、山形、沖縄、神奈川	対象1万件当たり返戻件数の多い順

○特に検証を要する支部の評価及び対応状況

①査定・返戻割合が高い支部

【適正な審査割合：100%】

- 徳島、沖縄、愛知、佐賀、山形、神奈川

②査定・職員契機が多い支部

【取扱いと異なる審査：なし（適正な審査）】

- 沖縄、愛知

③査定・審査委員が多い支部

【取扱いと異なる審査：なし（適正な審査）】

- 神奈川

④返戻が多い支部

【取扱いと異なる審査：なし（適正な審査）】

- 徳島、佐賀、山形、沖縄、神奈川

■①から④を通して、適正な審査と判断した主な理由

査定又は返戻と判断したレセプトの多くは、DPCの入院期間中に注射薬が算定されており、ルール上、明らかに算定できないもの又は退院時の在宅処方において、注射薬の処方量について、一概に判断できない事例で、確認を必要とした適正な審査 ⇒対応なし

該当件数に対する検証結果

検証の結果、該当件数5,689件のうち、**5,689件（100.00%）が適正な審査結果（検証前は99.77%）**

⇒概評：査定・返戻（13件）を検証の結果、適正審査と確認されたレセプトは、DPCの入院期間中に注射薬が算定されているもの又は退院時の在宅注射の使用量について確認が必要な事例であった。

支部		検証結果												
		該当件数	取扱いに基づく適正な審査							取扱いと異なる審査				
			適正 審査 合計	適正審査 の割合	請求どおり	合計	詳細等から適正							
							査定		返戻	取扱いの 認識誤り 合計	取扱いの 認識誤り の割合	査定		返戻
職員契機	審査委員	職員契機	審査委員											
01	北海道	326	326	100.00%	326	0	0	0	0	0	0.00%	0	0	0
02	青森	119	119	100.00%	119	0	0	0	0	0	0.00%	0	0	0
03	岩手	39	39	100.00%	39	0	0	0	0	0	0.00%	0	0	0
04	宮城	35	35	100.00%	35	0	0	0	0	0	0.00%	0	0	0
05	秋田	29	29	100.00%	29	0	0	0	0	0	0.00%	0	0	0
06	山形	148	148	100.00%	147	1	0	0	1	0	0.00%	0	0	0
07	福島	32	32	100.00%	32	0	0	0	0	0	0.00%	0	0	0
08	茨城	124	124	100.00%	124	0	0	0	0	0	0.00%	0	0	0
09	栃木	75	75	100.00%	75	0	0	0	0	0	0.00%	0	0	0
10	群馬	57	57	100.00%	57	0	0	0	0	0	0.00%	0	0	0
11	埼玉	356	356	100.00%	356	0	0	0	0	0	0.00%	0	0	0
12	千葉	370	370	100.00%	370	0	0	0	0	0	0.00%	0	0	0
13	東京	374	374	100.00%	374	0	0	0	0	0	0.00%	0	0	0
14	神奈川	598	598	100.00%	594	4	0	3	1	0	0.00%	0	0	0
15	新潟	155	155	100.00%	155	0	0	0	0	0	0.00%	0	0	0
16	富山	82	82	100.00%	82	0	0	0	0	0	0.00%	0	0	0
17	石川	26	26	100.00%	26	0	0	0	0	0	0.00%	0	0	0
18	福井	26	26	100.00%	26	0	0	0	0	0	0.00%	0	0	0
19	山梨	52	52	100.00%	52	0	0	0	0	0	0.00%	0	0	0
20	長野	139	139	100.00%	139	0	0	0	0	0	0.00%	0	0	0
21	岐阜	44	44	100.00%	44	0	0	0	0	0	0.00%	0	0	0
22	静岡	142	142	100.00%	142	0	0	0	0	0	0.00%	0	0	0
23	愛知	161	161	100.00%	159	2	2	0	0	0	0.00%	0	0	0
24	三重	44	44	100.00%	44	0	0	0	0	0	0.00%	0	0	0

支部		検証結果												
		該当件数	取扱いに基づく適正な審査							取扱いと異なる審査				
			適正 審査 合計	適正審査 の割合	請求どおり	合計	詳細等から適正		返戻					
							職員契機	審査委員		査定	取扱いの 認識誤り 合計	取扱いの 認識誤り の割合	職員契機	審査委員
25	滋賀	47	47	100.00%	47	0	0	0	0	0	0.00%	0	0	0
26	京都	51	51	100.00%	51	0	0	0	0	0	0.00%	0	0	0
27	大阪	714	714	100.00%	714	0	0	0	0	0	0.00%	0	0	0
28	兵庫	83	83	100.00%	83	0	0	0	0	0	0.00%	0	0	0
29	奈良	21	21	100.00%	21	0	0	0	0	0	0.00%	0	0	0
30	和歌山	95	95	100.00%	95	0	0	0	0	0	0.00%	0	0	0
31	鳥取	8	8	100.00%	8	0	0	0	0	0	0.00%	0	0	0
32	島根	42	42	100.00%	42	0	0	0	0	0	0.00%	0	0	0
33	岡山	115	115	100.00%	115	0	0	0	0	0	0.00%	0	0	0
34	広島	71	71	100.00%	71	0	0	0	0	0	0.00%	0	0	0
35	山口	65	65	100.00%	65	0	0	0	0	0	0.00%	0	0	0
36	徳島	66	66	100.00%	64	2	0	0	2	0	0.00%	0	0	0
37	香川	71	71	100.00%	71	0	0	0	0	0	0.00%	0	0	0
38	愛媛	75	75	100.00%	75	0	0	0	0	0	0.00%	0	0	0
39	高知	24	24	100.00%	24	0	0	0	0	0	0.00%	0	0	0
40	福岡	161	161	100.00%	161	0	0	0	0	0	0.00%	0	0	0
41	佐賀	97	97	100.00%	96	1	0	0	1	0	0.00%	0	0	0
42	長崎	23	23	100.00%	23	0	0	0	0	0	0.00%	0	0	0
43	熊本	81	81	100.00%	81	0	0	0	0	0	0.00%	0	0	0
44	大分	23	23	100.00%	23	0	0	0	0	0	0.00%	0	0	0
45	宮崎	25	25	100.00%	25	0	0	0	0	0	0.00%	0	0	0
46	鹿児島	75	75	100.00%	75	0	0	0	0	0	0.00%	0	0	0
47	沖縄	103	103	100.00%	100	3	2	0	1	0	0.00%	0	0	0
全国		5,689	5,689	100.00%	5,676	13	4	3	6	0	0.00%	0	0	

