

取扱いの趣旨

急性期の呼吸不全は、血液ガスを正常化させる呼吸管理が最も重要であることから、1日に複数回の血液ガス分析は原則として認められる。

支払基金が公表している取扱いの全文

【検査】

《平成17年4月25日》

8 血液ガス分析①（呼吸不全）

○ 取扱い

急性期の呼吸不全の場合、毎日複数回の血液ガス分析の算定は認められる。

○ 取扱いを定めた理由

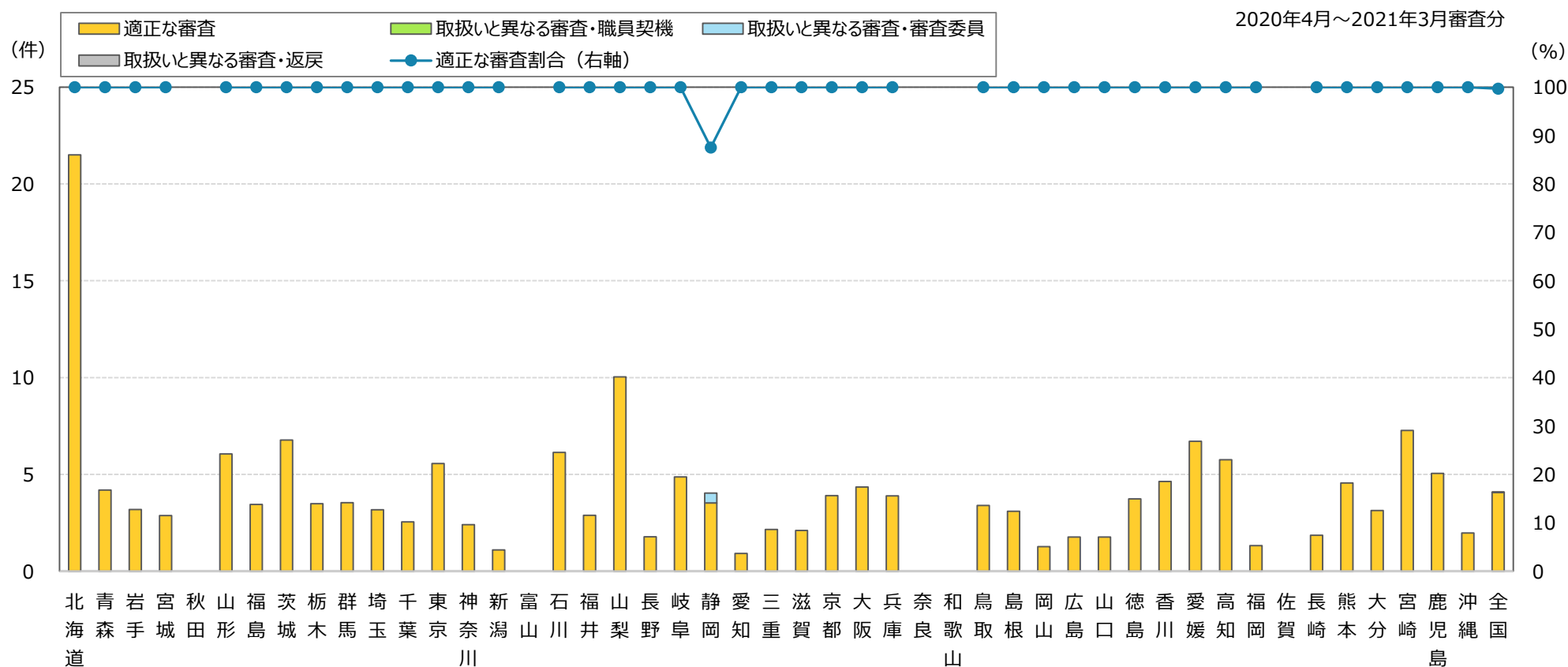
急性期の呼吸不全とは、血液ガス上PaO₂の低下、PaCO₂の上昇がもたらされる状態であり、血液ガスを正常化させる呼吸管理が治療上最も重要であり、その為には複数回の血液ガス分析は必要と認められる。

○ 留意事項

1日の必要回数については、個々の病状により異なる。急性期とは、通常、1～2週間程度である。

グラフの見方

- 棒グラフ（該当レセプトの審査結果）
血液ガス分析を算定しているレセプト1万件当たり、条件（急性呼吸不全に対して血液ガス分析を連日に同日2回以上算定）に該当するレセプト件数
- 折れ線グラフ
検証の結果、適正な審査をしている割合（全国 99.70%）



【該当件数】急性呼吸不全に対して血液ガス分析を連日に同日2回以上算定しているレセプト件数

検証結果及び対応状況

検証観点	特に検証を要する支部	備考
①査定・返戻割合が高い支部	愛媛、岐阜、静岡、兵庫、北海道、大阪	査定・返戻割合の高い順
②査定・職員契機	－	
③査定・審査委員	愛媛、北海道、岐阜、静岡、兵庫、大阪	対象1万件当たり査定件数の多い順
④返戻	－	

○特に検証を要する支部の評価及び対応状況

①査定・返戻割合が高い支部

【適正な審査割合：100%】

- 愛媛、岐阜、兵庫、北海道、大阪

【適正な審査割合：100%未満】

- 静岡

③査定・審査委員が多い支部

【取扱いと異なる審査：なし（適正な審査）】

- 愛媛、北海道、岐阜、兵庫、大阪

【取扱いと異なる審査：あり】

- 静岡

■①から③を通して、適正な審査と判断した主な理由

査定と判断したレセプトの多くは、症状詳記等から人工呼吸器離脱後で低酸素血症や呼吸不全の病態でないと判断されるものや、急性呼吸不全の診療開始日以前に血液ガス分析を複数回算定していることについて、医学的に過剰と判断した適正な審査 ⇒対応なし

：審査委員の認識誤り（取扱いの不知等により医学的判断を誤ったもの）

⇒審査委員長から連絡・再周知により是正

：審査委員の認識誤り（取扱いの不知等により医学的判断を誤ったもの）

⇒審査委員長から連絡・再周知により是正

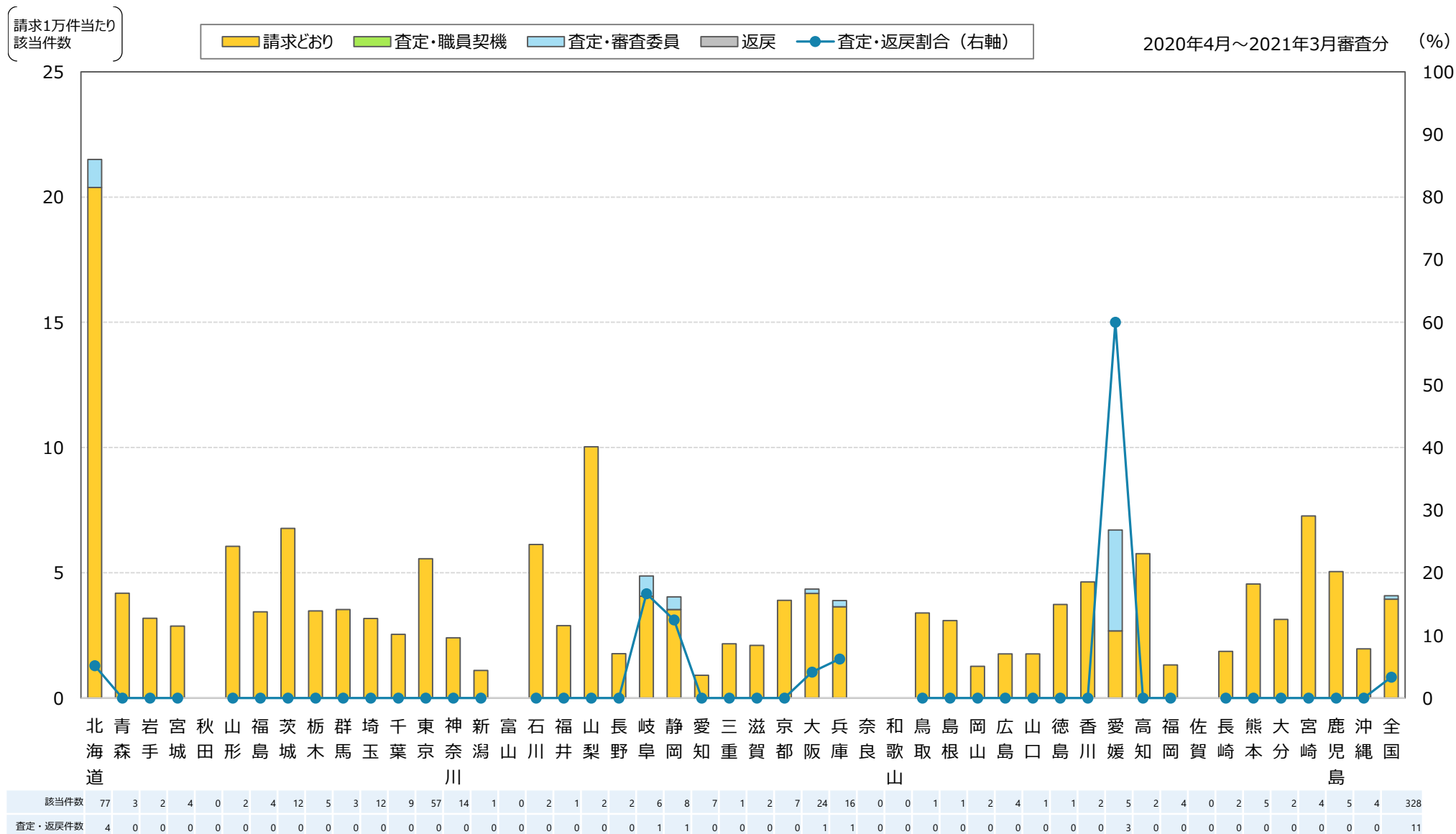
該当件数に対する検証結果

検証の結果、該当件数328件のうち、**327件（99.70%）が適正な審査結果（検証前は96.65%）**
取扱いと異なる処理（査定）が1件（0.30%）

⇒概評：査定（11件）を検証の結果、適正審査と確認されたレセプトは、症状詳記や傷病名の診療開始日等から急性呼吸不全の病態と判断できない事例に血液ガス分析を複数回算定しているもの。

支部		検証結果												
		該当件数	取扱いに基づく適正な審査							取扱いと異なる審査				
			適正 審査 合計	適正審査 の割合	請求どおり	合計	詳記等から適正		返戻					
							職員契機	審査委員		査定	取扱いの 認識誤り 合計	取扱いの 認識誤り の割合	職員契機	審査委員
01	北海道	77	77	100.00%	73	4	0	4	0	0	0.00%	0	0	0
02	青森	3	3	100.00%	3	0	0	0	0	0	0.00%	0	0	0
03	岩手	2	2	100.00%	2	0	0	0	0	0	0.00%	0	0	0
04	宮城	4	4	100.00%	4	0	0	0	0	0	0.00%	0	0	0
05	秋田	-	-	-	-	-	-	-	-	-	-	-	-	-
06	山形	2	2	100.00%	2	0	0	0	0	0	0.00%	0	0	0
07	福島	4	4	100.00%	4	0	0	0	0	0	0.00%	0	0	0
08	茨城	12	12	100.00%	12	0	0	0	0	0	0.00%	0	0	0
09	栃木	5	5	100.00%	5	0	0	0	0	0	0.00%	0	0	0
10	群馬	3	3	100.00%	3	0	0	0	0	0	0.00%	0	0	0
11	埼玉	12	12	100.00%	12	0	0	0	0	0	0.00%	0	0	0
12	千葉	9	9	100.00%	9	0	0	0	0	0	0.00%	0	0	0
13	東京	57	57	100.00%	57	0	0	0	0	0	0.00%	0	0	0
14	神奈川	14	14	100.00%	14	0	0	0	0	0	0.00%	0	0	0
15	新潟	1	1	100.00%	1	0	0	0	0	0	0.00%	0	0	0
16	富山	-	-	-	-	-	-	-	-	-	-	-	-	-
17	石川	2	2	100.00%	2	0	0	0	0	0	0.00%	0	0	0
18	福井	1	1	100.00%	1	0	0	0	0	0	0.00%	0	0	0
19	山梨	2	2	100.00%	2	0	0	0	0	0	0.00%	0	0	0
20	長野	2	2	100.00%	2	0	0	0	0	0	0.00%	0	0	0
21	岐阜	6	6	100.00%	5	1	0	1	0	0	0.00%	0	0	0
22	静岡	8	7	87.50%	7	0	0	0	0	1	12.50%	0	1	0
23	愛知	7	7	100.00%	7	0	0	0	0	0	0.00%	0	0	0
24	三重	1	1	100.00%	1	0	0	0	0	0	0.00%	0	0	0

支部		検証結果												
		該当件数	取扱いに基づく適正な審査							取扱いと異なる審査				
			適正 審査 合計	適正審査 の割合	請求どおり	合計	詳記等から適正		返戻					
							職員契機	審査委員		取扱いの 認識誤り 合計	取扱いの 認識誤り の割合	職員契機	審査委員	返戻
25	滋賀	2	2	100.00%	2	0	0	0	0	0	0.00%	0	0	0
26	京都	7	7	100.00%	7	0	0	0	0	0	0.00%	0	0	0
27	大阪	24	24	100.00%	23	1	0	1	0	0	0.00%	0	0	0
28	兵庫	16	16	100.00%	15	1	0	1	0	0	0.00%	0	0	0
29	奈良	-	-	-	-	-	-	-	-	-	-	-	-	-
30	和歌山	-	-	-	-	-	-	-	-	-	-	-	-	-
31	鳥取	1	1	100.00%	1	0	0	0	0	0	0.00%	0	0	0
32	島根	1	1	100.00%	1	0	0	0	0	0	0.00%	0	0	0
33	岡山	2	2	100.00%	2	0	0	0	0	0	0.00%	0	0	0
34	広島	4	4	100.00%	4	0	0	0	0	0	0.00%	0	0	0
35	山口	1	1	100.00%	1	0	0	0	0	0	0.00%	0	0	0
36	徳島	1	1	100.00%	1	0	0	0	0	0	0.00%	0	0	0
37	香川	2	2	100.00%	2	0	0	0	0	0	0.00%	0	0	0
38	愛媛	5	5	100.00%	2	3	0	3	0	0	0.00%	0	0	0
39	高知	2	2	100.00%	2	0	0	0	0	0	0.00%	0	0	0
40	福岡	4	4	100.00%	4	0	0	0	0	0	0.00%	0	0	0
41	佐賀	-	-	-	-	-	-	-	-	-	-	-	-	-
42	長崎	2	2	100.00%	2	0	0	0	0	0	0.00%	0	0	0
43	熊本	5	5	100.00%	5	0	0	0	0	0	0.00%	0	0	0
44	大分	2	2	100.00%	2	0	0	0	0	0	0.00%	0	0	0
45	宮崎	4	4	100.00%	4	0	0	0	0	0	0.00%	0	0	0
46	鹿児島	5	5	100.00%	5	0	0	0	0	0	0.00%	0	0	0
47	沖縄	4	4	100.00%	4	0	0	0	0	0	0.00%	0	0	0
全国		328	327	99.70%	317	10	0	10	0	1	0.30%	0	1	0



【該当件数】急性呼吸不全に対して血液ガス分析を連日に同日2回以上算定しているレセプト件数