

取扱いの趣旨

糖尿病の確定診断後のC－ペプチド（C P R）は、その型別判定やインスリン抵抗性を把握する必要があることから、原則として認められる。

支払基金が公表している取扱いの全文

【検査】

《平成18年3月27日》

32 C-ペプチド（CPR）（糖尿病確定後の患者）

○ 取扱い

原則として、糖尿病確定後の患者に対して、C-ペプチド（CPR）は認められる。

○ 取扱いを定めた理由

糖尿病として診断されても、その型別の判断が困難である症例も見受けられる。特にインスリン抵抗性を知るために、一定間隔での経過観察が必要である。

まれな病型であるが、slowly progressive I型糖尿病においては、発症初期には一見II型糖尿病のような臨床症状を呈する。また、小児・若年の糖尿病においては、発病初期の場合が多く、病型の判定の困難なことがある。

○ 留意事項

インスリン（IRI）との併施は、インスリン異常症等の場合を除き原則として認められない。

初回検証から早期確認を経た1年後検証の改善状況及び今後の対応

全都道府県改善

1年後検証終了時点の改善都道府県数

47

■都道府県の改善状況

初回検証の未改善都道府県数	早期確認の未改善都道府県数	1年後検証の未改善都道府県数
2	1	0

■誤り件数の改善状況

要因別	初回検証の誤り件数/年	早期確認の誤り件数 /3か月（年換算）	改善率	1年後検証の誤り件数 /3か月（年換算）	改善率
職員	334	3（12）	96.4%	0（0）	100.0%
審査委員	39	2（8）	79.5%	0（0）	100.0%
合計	373	5（20）	94.6%	0（0）	100.0%

■1年後検証で改善（※少数事例に該当する都道府県含む）した都道府県：2

大阪、宮崎

※少数事例は取扱いと異なる審査が年間10件未満(今回の検証は3ヶ月間の数値のため、2件以下)かつ、取扱いと異なる審査の割合が1割未満の都道府県

- ・全都道府県が適正な審査に改善 ⇒対応なし

糖尿病確定後に対するC－ペプチド（C P R）の取扱い（1年後検証結果のグラフ）

グラフの見方

2022年10月～2022年12月審査分

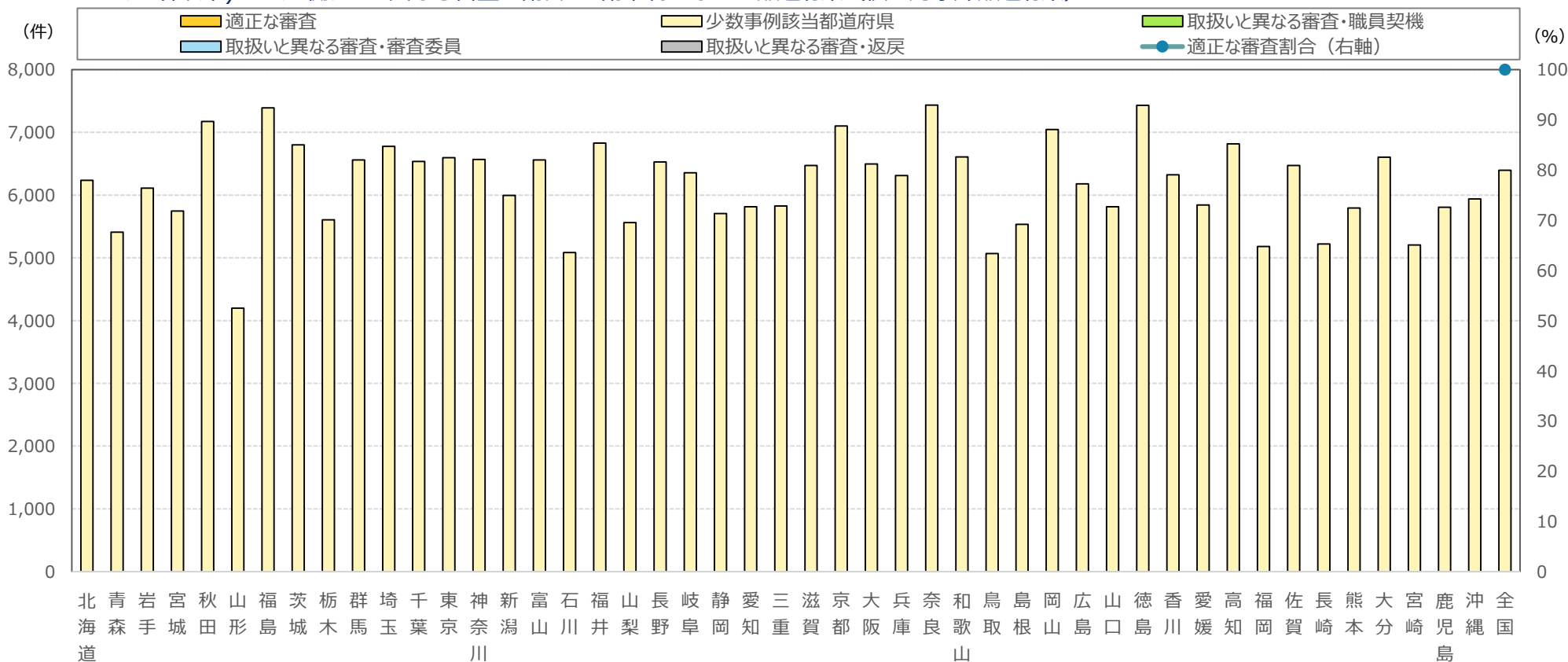
1 棒グラフ（該当レセプトの審査結果）

C P Rを算定している目視対象レセプト1万件当たり、条件（糖尿病確定傷病名に対してC P Rを算定）に該当するレセプト件数

2 折れ線グラフ

適正な審査割合：100.00%（少数事例該当都道府県を含む取扱いと異なる審査割合：0.00%）

3 少数事例該当都道府県は初回検証結果又は1年後検証の検証前データより、取扱いと異なる審査が年間10件未満(フォローアップ検証は3ヶ月間の数値のため、2件以下)かつ、取扱いと異なる審査の割合が1割未満となった都道府県（検証対象外都道府県）



【該当件数】 糖尿病確定傷病名に対してC P Rを算定しているレセプト件数

該当件数に対する検証結果

2022年10月～2022年12月審査分

検証の結果、該当件数63,149件のうち、**取扱いと異なる審査が0件（0.00%）**

都道府県		検証結果														
		該当件数	取扱いに基づく適正な審査									取扱いと異なる審査				
			計	適正 審査 合計	少数事例 該当都道 府県の 該当件数	適正審査 の割合	請求どおり	合計	詳記等から適正							
									査定		返戻	取扱いの 認識誤り 合計	取扱いの 認識誤り の割合	査定		返戻
									職員 契機	審査 委員				職員 契機	審査 委員	
01	北海道	2,832	0	2,832												
02	青森	528	0	528												
03	岩手	407	0	407												
04	宮城	898	0	898												
05	秋田	363	0	363												
06	山形	76	0	76												
07	福島	1,166	0	1,166												
08	茨城	1,639	0	1,639												
09	栃木	681	0	681												
10	群馬	1,042	0	1,042												
11	埼玉	3,884	0	3,884												
12	千葉	3,884	0	3,884												
13	東京	11,497	0	11,497												
14	神奈川	6,234	0	6,234												
15	新潟	392	0	392												
16	富山	366	0	366												
17	石川	245	0	245												
18	福井	263	0	263												
19	山梨	213	0	213												
20	長野	560	0	560												
21	岐阜	715	0	715												
22	静岡	1,184	0	1,184												
23	愛知	2,646	0	2,646												
24	三重	521	0	521												

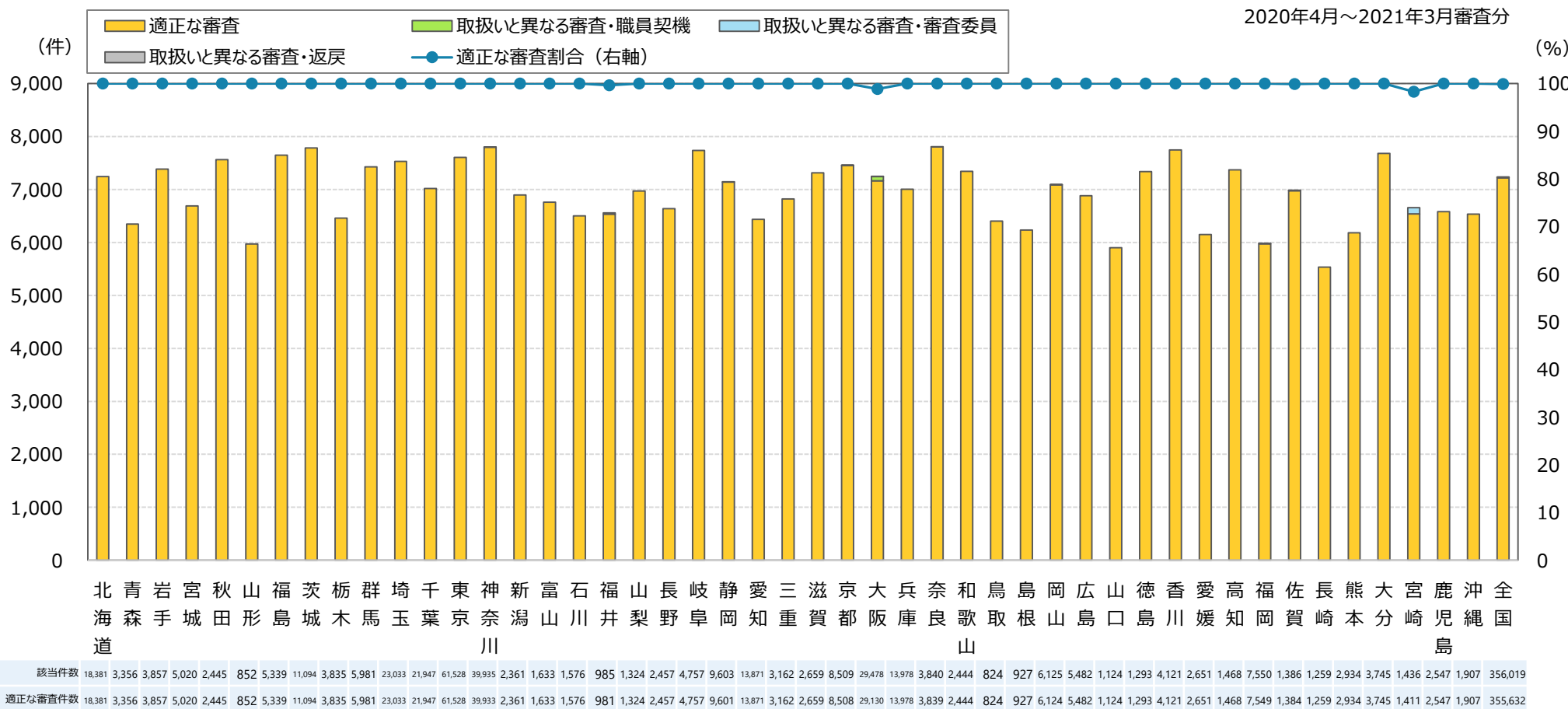
都道府県	検証結果													
	該当件数	取扱いに基づく適正な審査								取扱いと異なる審査				
		計	適正 審査 合計	少数事例 該当都道 府県の 該当件数	適正審査 の割合	請求どおり	合計	詳記等から適正						
								査定		返戻				
								職員契 機	審査委 員		取扱いの 認識誤り 合計	取扱いの 認識誤り の割合	職員契 機	審査委 員
25	滋賀	497	0	497										
26	京都	1,761	0	1,761										
27	大阪	5,717	0	5,717										
28	兵庫	2,665	0	2,665										
29	奈良	803	0	803										
30	和歌山	489	0	489										
31	鳥取	111	0	111										
32	島根	161	0	161										
33	岡山	1,507	0	1,507										
34	広島	987	0	987										
35	山口	257	0	257										
36	徳島	399	0	399										
37	香川	695	0	695										
38	愛媛	509	0	509										
39	高知	212	0	212										
40	福岡	1,492	0	1,492										
41	佐賀	220	0	220										
42	長崎	307	0	307										
43	熊本	565	0	565										
44	大分	572	0	572										
45	宮崎	179	0	179										
46	鹿児島	422	0	422										
47	沖縄	386	0	386										
	全国	63,149	0	63,149	100.00%	0	0	0	0	0	0	0.00%	0	0

※都道府県の数値全てをグレーで網掛けした都道府県は1年後検証終了時点の改善都道府県

※少数事例該当都道府県の該当件数は初回検証の結果又は1年後検証の検証前データより、取扱いと異なる審査が年間10件未満（フォローアップ検証は3ヶ月間の数値のため、2件以下）かつ、取扱いと異なる審査の割合が1割未満となった都道府県の該当件数（検証対象の都道府県は0を記載）

グラフの見方

- 1 棒グラフ（該当レセプトの審査結果）
C P Rを算定しているレセプト1万件当たり、条件（糖尿病確定傷病名に対してC P Rを算定）に該当するレセプト件数
- 2 折れ線グラフ
検証の結果、適正な審査をしている割合（全国 99.89%）



【該当件数】 糖尿病確定傷病名に対してC P Rを算定しているレセプト件数

該当件数に対する検証結果

検証の結果、該当件数356,019件のうち、**355,632件（99.89%）が適正な審査結果（検証前は99.77%）**
取扱いと異なる処理（査定・返戻）が387件（0.11%）

⇒概評：査定・返戻（814件）を検証の結果、適正審査と確認されたレセプトは、縦覧点検において、当該検査の過剰算定と判断したもの又は診療内容からCPRを実施した理由について、確認が必要な事例であった。

支部		検証結果												
		該当件数	取扱いに基づく適正な審査							取扱いと異なる審査				
			適正 審査 合計	適正審査 の割合	請求どおり	合計	詳記等から適正							
							査定		返戻	取扱いの 認識誤り 合計	取扱いの 認識誤り の割合	査定		返戻
職員契機	審査委員	職員契機	審査委員											
01	北海道	18,381	18,381	100.00%	18,375	6	0	6	0	0	0.00%	0	0	0
02	青森	3,356	3,356	100.00%	3,323	33	9	24	0	0	0.00%	0	0	0
03	岩手	3,857	3,857	100.00%	3,856	1	0	1	0	0	0.00%	0	0	0
04	宮城	5,020	5,020	100.00%	5,020	0	0	0	0	0	0.00%	0	0	0
05	秋田	2,445	2,445	100.00%	2,445	0	0	0	0	0	0.00%	0	0	0
06	山形	852	852	100.00%	852	0	0	0	0	0	0.00%	0	0	0
07	福島	5,339	5,339	100.00%	5,339	0	0	0	0	0	0.00%	0	0	0
08	茨城	11,094	11,094	100.00%	11,086	8	8	0	0	0	0.00%	0	0	0
09	栃木	3,835	3,835	100.00%	3,834	1	0	1	0	0	0.00%	0	0	0
10	群馬	5,981	5,981	100.00%	5,981	0	0	0	0	0	0.00%	0	0	0
11	埼玉	23,033	23,033	100.00%	23,014	19	0	17	2	0	0.00%	0	0	0
12	千葉	21,947	21,947	100.00%	21,883	64	4	59	1	0	0.00%	0	0	0
13	東京	61,528	61,528	100.00%	61,435	93	0	92	1	0	0.00%	0	0	0
14	神奈川	39,935	39,933	99.99%	39,931	2	0	2	0	2	0.01%	0	2	0
15	新潟	2,361	2,361	100.00%	2,356	5	0	5	0	0	0.00%	0	0	0
16	富山	1,633	1,633	100.00%	1,632	1	0	0	1	0	0.00%	0	0	0
17	石川	1,576	1,576	100.00%	1,576	0	0	0	0	0	0.00%	0	0	0
18	福井	985	981	99.59%	979	2	0	0	2	4	0.41%	0	4	0
19	山梨	1,324	1,324	100.00%	1,324	0	0	0	0	0	0.00%	0	0	0
20	長野	2,457	2,457	100.00%	2,453	4	0	4	0	0	0.00%	0	0	0
21	岐阜	4,757	4,757	100.00%	4,756	1	1	0	0	0	0.00%	0	0	0
22	静岡	9,603	9,601	99.98%	9,601	0	0	0	0	2	0.02%	0	2	0
23	愛知	13,871	13,871	100.00%	13,833	38	23	13	2	0	0.00%	0	0	0
24	三重	3,162	3,162	100.00%	3,162	0	0	0	0	0	0.00%	0	0	0

支部		検証結果												
		該当件数	取扱いに基づく適正な審査							取扱いと異なる審査				
			適正 審査 合計	適正審査 の割合	請求どおり	合計	詳記等から適正		返戻					
							査定			取扱いの 認識誤り 合計	取扱いの 認識誤り の割合	査定		返戻
計	職員契機	審査委員	職員契機	審査委員										
25	滋賀	2,659	2,659	100.00%	2,648	11	0	11	0	0	0.00%	0	0	0
26	京都	8,509	8,508	99.99%	8,506	2	1	1	0	1	0.01%	0	1	0
27	大阪	29,478	29,130	98.82%	29,103	27	0	26	1	348	1.18%	334	14	0
28	兵庫	13,978	13,978	100.00%	13,962	16	0	14	2	0	0.00%	0	0	0
29	奈良	3,840	3,839	99.97%	3,832	7	0	7	0	1	0.03%	0	1	0
30	和歌山	2,444	2,444	100.00%	2,443	1	0	1	0	0	0.00%	0	0	0
31	鳥取	824	824	100.00%	824	0	0	0	0	0	0.00%	0	0	0
32	島根	927	927	100.00%	914	13	0	13	0	0	0.00%	0	0	0
33	岡山	6,125	6,124	99.98%	6,120	4	0	3	1	1	0.02%	0	1	0
34	広島	5,482	5,482	100.00%	5,477	5	0	0	5	0	0.00%	0	0	0
35	山口	1,124	1,124	100.00%	1,124	0	0	0	0	0	0.00%	0	0	0
36	徳島	1,293	1,293	100.00%	1,293	0	0	0	0	0	0.00%	0	0	0
37	香川	4,121	4,121	100.00%	4,111	10	0	10	0	0	0.00%	0	0	0
38	愛媛	2,651	2,651	100.00%	2,643	8	0	7	1	0	0.00%	0	0	0
39	高知	1,468	1,468	100.00%	1,468	0	0	0	0	0	0.00%	0	0	0
40	福岡	7,550	7,549	99.99%	7,517	32	0	32	0	1	0.01%	0	0	1
41	佐賀	1,386	1,384	99.86%	1,384	0	0	0	0	2	0.14%	0	1	1
42	長崎	1,259	1,259	100.00%	1,247	12	9	3	0	0	0.00%	0	0	0
43	熊本	2,934	2,934	100.00%	2,934	0	0	0	0	0	0.00%	0	0	0
44	大分	3,745	3,745	100.00%	3,745	0	0	0	0	0	0.00%	0	0	0
45	宮崎	1,436	1,411	98.26%	1,411	0	0	0	0	25	1.74%	0	25	0
46	鹿児島	2,547	2,547	100.00%	2,547	0	0	0	0	0	0.00%	0	0	0
47	沖縄	1,907	1,907	100.00%	1,906	1	0	1	0	0	0.00%	0	0	0
全国		356,019	355,632	99.89%	355,205	427	55	353	19	387	0.11%	334	51	2