

取扱いの趣旨

アレルギー性鼻炎に対する星状神経節ブロックは、鼻腔周辺の血流が増し、鼻粘膜の腫脹、鼻汁増加をきたすなど、必ずしも有効とは言えないことから、原則として認められない。

支払基金が公表している取扱いの全文

【麻酔】

《平成18年3月27日》

34 星状神経節ブロック(アレルギー性鼻炎)

○ 取扱い

アレルギー性鼻炎に対し、星状神経節ブロックは認められない。

○ 取扱いを定めた理由

星状神経節ブロックにより症状が緩和することは、他の疾患に併発したアレルギー性鼻炎に星状神経節ブロックを施行し、症状が改善したと経験的にいわれているところであるが、星状神経節ブロックによって鼻腔周辺の血流が増し、鼻粘膜の腫脹、鼻汁の増加をきたすことがあり、必ずしも有効と言えない。星状神経節ブロックにより症状の改善する症例（鼻閉症例）もあるようだが、根本的な治療とは言えない。

○ 留意事項

医学的根拠に乏しいため現状では認められない。

初回検証から早期確認を経た1年後検証の改善状況及び今後の対応

全都道府県改善

1年後検証終了時点の改善都道府県数

47

■都道府県の改善状況

初回検証の未改善都道府県数	早期確認の未改善都道府県数	1年後検証の未改善都道府県数
3	0	0

■誤り件数の改善状況

要因別	初回検証の誤り件数/年	早期確認の誤り件数 /3か月（年換算）	改善率	1年後検証の誤り件数 /6か月（年換算）	改善率
職員	21	0 (0)	100.0%	0 (0)	100.0%
審査委員	0	0 (0)	—	0 (0)	—
合計	21	0 (0)	100.0%	0 (0)	100.0%

○「初回検証の誤り件数/年」が0件の場合は改善率は「—」と表示する

■1年後検証で改善（※少数事例に該当する都道府県含む）した都道府県：3

神奈川、大阪、兵庫

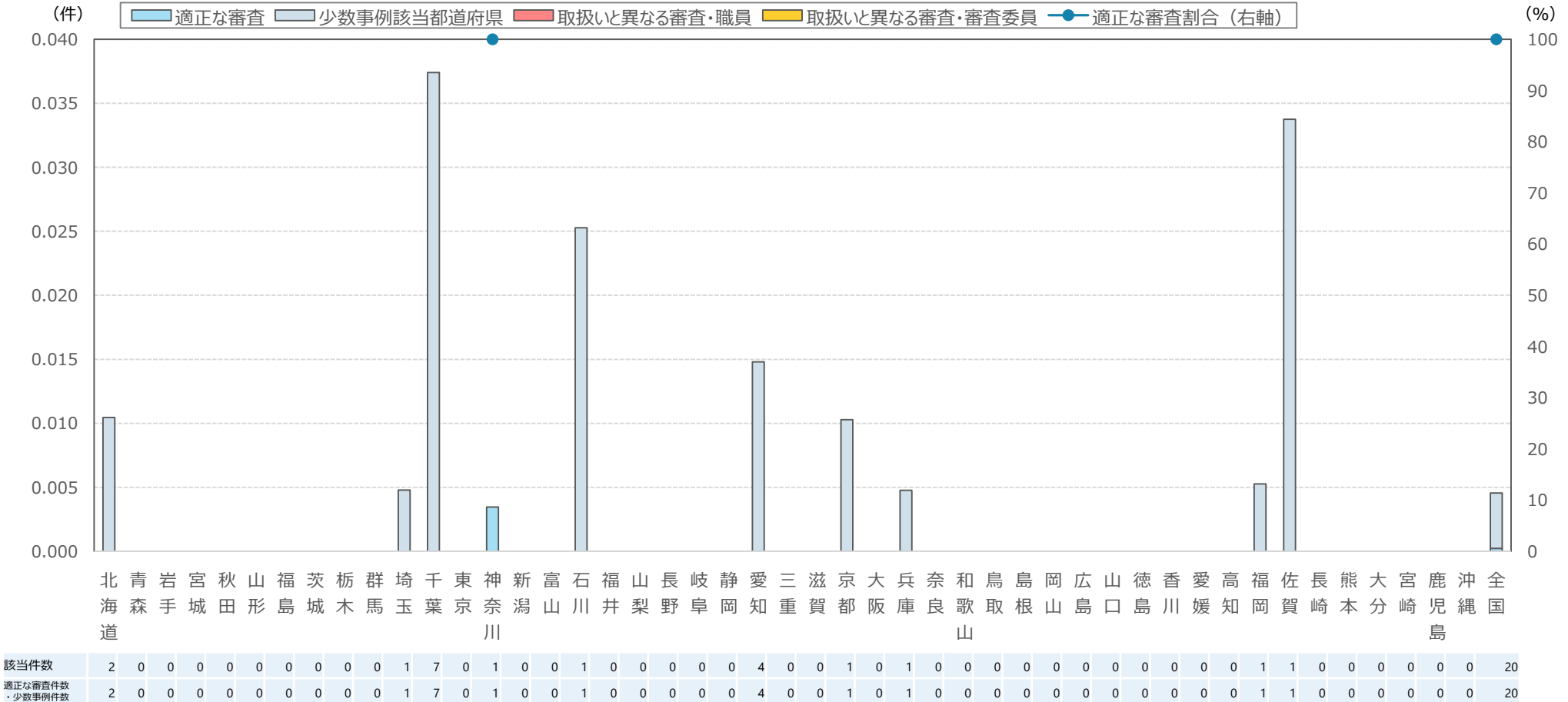
※少数事例は取扱いと異なる審査が年間10件未満(今回の検証は6ヶ月間の数値のため、4件以下)かつ、取扱いと異なる審査の割合が1割未満の都道府県

・全都道府県が適正な審査に改善 ⇒対応なし

グラフの見方

2022年10月～2023年3月審査分

- 1 棒グラフ（該当レセプトの審査結果）
星状神経節ブロックを算定している目視対象レセプト1万件当たり、条件（アレルギー性鼻炎に対して星状神経節ブロックを算定）に該当するレセプト件数
- 2 折れ線グラフ
適正な審査割合：100.00%（少数事例該当都道府県を含む取扱いと異なる審査割合：0.00%）
- 3 少数事例該当都道府県は初回検証結果又は1年後検証の検証前データより、取扱いと異なる審査が年間10件未満（フォローアップ検証は6ヶ月間の数値のため、4件以下）かつ、取扱いと異なる審査の割合が1割未満となった都道府県（検証対象外都道府県）



【該当件数】 アレルギー性鼻炎に対して星状神経節ブロックを算定しているレセプト件数

該当件数に対する検証結果

2022年10月～2023年3月審査分

検証の結果、該当件数20件のうち、取扱いと異なる審査が0件（0.00%）

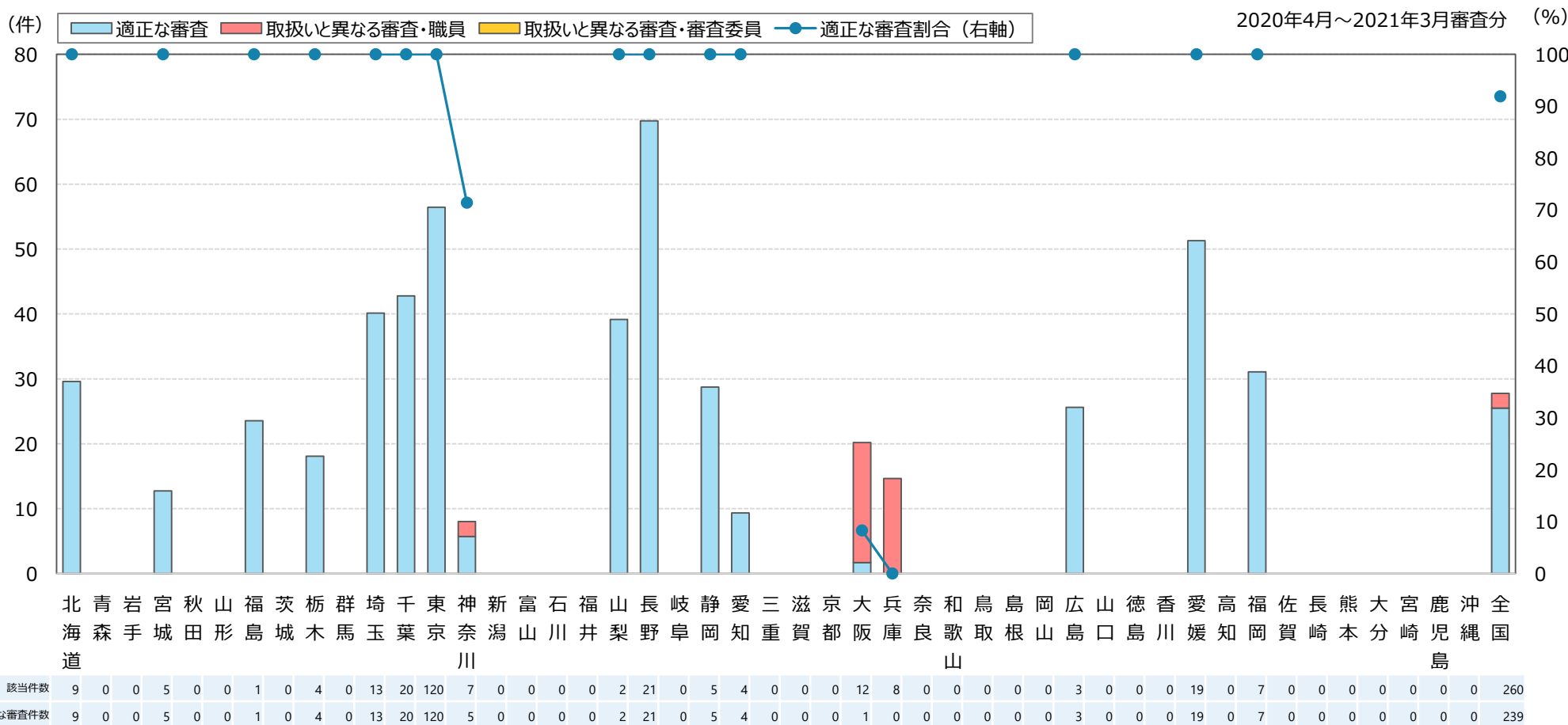
都道府県		検証結果											都道府県		検証結果												
		該当件数	取扱いに基づく適正な審査						取扱いと異なる審査 （ＣＣ解除等の誤処理）						該当件数	取扱いに基づく適正な審査						取扱いと異なる審査 （ＣＣ解除等の誤処理）					
		計	適正 審査 合計	少数事例 該当都道 府県の 該当件数	適正審査 の割合	査定・返戻			請求どおり	取扱いの 認識誤り 合計	取扱いの 認識誤り の割合	職員			審査委員	計	適正 審査 合計	少数事例 該当都道 府県の 該当件数	適正審査 の割合	査定・返戻			請求どおり	取扱いの 認識誤り 合計	取扱いの 認識誤り の割合	職員	審査委員
査定	返戻					査定 返戻 計	査定	返戻					査定 返戻 計														
01	北海道	2	0	2										25	滋賀	-	-	-									
02	青森	-	-	-										26	京都	1	0	1									
03	岩手	-	-	-										27	大阪	-	-	-									
04	宮城	-	-	-										28	兵庫	1	0	1									
05	秋田	-	-	-										29	奈良	-	-	-									
06	山形	-	-	-										30	和歌山	-	-	-									
07	福島	-	-	-										31	鳥取	-	-	-									
08	茨城	-	-	-										32	島根	-	-	-									
09	栃木	-	-	-										33	岡山	-	-	-									
10	群馬	-	-	-										34	広島	-	-	-									
11	埼玉	1	0	1										35	山口	-	-	-									
12	千葉	7	0	7										36	徳島	-	-	-									
13	東京	-	-	-										37	香川	-	-	-									
14	神奈川	1	1	0	100.00%	0	0	0	1	0	0.00%	0	0	38	愛媛	-	-	-									
15	新潟	-	-	-										39	高知	-	-	-									
16	富山	-	-	-										40	福岡	1	0	1									
17	石川	1	0	1										41	佐賀	1	0	1									
18	福井	-	-	-										42	長崎	-	-	-									
19	山梨	-	-	-										43	熊本	-	-	-									
20	長野	-	-	-										44	大分	-	-	-									
21	岐阜	-	-	-										45	宮崎	-	-	-									
22	静岡	-	-	-										46	鹿児島	-	-	-									
23	愛知	4	0	4										47	沖縄	-	-	-									
24	三重	-	-	-										全国	20	1	19	100.00%	0	0	0	1	0	0.00%	0	0	

※都道府県の数値全てをグレーで網掛けした都道府県は1年後検証終了時点の改善都道府県

※少数事例該当都道府県の該当件数は初回検証の結果又は1年後検証の検証前データより、取扱いと異なる審査が年間10件未満（フォローアップ検証は6ヶ月間の数値のため、4件以下）かつ、取扱いと異なる審査の割合が1割未満となった都道府県の該当件数（検証対象の都道府県は0を記載）

グラフの見方

- 1 棒グラフ（該当レセプトの審査結果）
星状神経節ブロックを算定しているレセプト1万件当たり、条件（アレルギー性鼻炎に対して星状神経節ブロックを算定）に該当するレセプト件数
- 2 折れ線グラフ
検証の結果、適正な審査をしている割合（全国 91.92%）



【該当件数】 アレルギー性鼻炎に対して星状神経節ブロックを算定しているレセプト件数

該当件数に対する検証結果

2020年4月～2021年3月審査分

検証の結果、該当件数260件のうち、**239件（91.92%）が適正な審査結果（検証前は0.38%）**
取扱いの失念、不知等による誤処理が21件（8.08%）

⇒概評：請求どおり（259件）を検証の結果、適正審査と確認されたレセプトは傷病名やコメントから、星状神経に関連した頸肩腕症候群等に対して、星状神経節ブロックを必要とした事例であった。

支部	検証結果										
	該当件数	取扱いに基づく適正な審査						取扱いと異なる審査 （C C解除等の誤処理）			
		適正 審査 合計	適正 審査 の割合	査定	返戻	査定 返戻 計	詳記等から 適正	取扱いの 認識誤り 合計	取扱いの 認識誤り の割合	職員	審査委員
01 北海道	9	9	100.00%	0	0	0	9	0	0.00%	0	0
02 青森	-	-	-	-	-	-	-	-	-	-	-
03 岩手	-	-	-	-	-	-	-	-	-	-	-
04 宮城	5	5	100.00%	0	0	0	5	0	0.00%	0	0
05 秋田	-	-	-	-	-	-	-	-	-	-	-
06 山形	-	-	-	-	-	-	-	-	-	-	-
07 福島	1	1	100.00%	0	0	0	1	0	0.00%	0	0
08 茨城	-	-	-	-	-	-	-	-	-	-	-
09 栃木	4	4	100.00%	0	0	0	4	0	0.00%	0	0
10 群馬	-	-	-	-	-	-	-	-	-	-	-
11 埼玉	13	13	100.00%	0	0	0	13	0	0.00%	0	0
12 千葉	20	20	100.00%	0	0	0	20	0	0.00%	0	0
13 東京	120	120	100.00%	0	0	0	120	0	0.00%	0	0
14 神奈川	7	5	71.43%	0	0	0	5	2	28.57%	2	0
15 新潟	-	-	-	-	-	-	-	-	-	-	-
16 富山	-	-	-	-	-	-	-	-	-	-	-
17 石川	-	-	-	-	-	-	-	-	-	-	-
18 福井	-	-	-	-	-	-	-	-	-	-	-
19 山梨	2	2	100.00%	0	0	0	2	0	0.00%	0	0
20 長野	21	21	100.00%	0	0	0	21	0	0.00%	0	0
21 岐阜	-	-	-	-	-	-	-	-	-	-	-
22 静岡	5	5	100.00%	0	0	0	5	0	0.00%	0	0
23 愛知	4	4	100.00%	0	0	0	4	0	0.00%	0	0
24 三重	-	-	-	-	-	-	-	-	-	-	-
25 滋賀	-	-	-	-	-	-	-	-	-	-	-
26 京都	-	-	-	-	-	-	-	-	-	-	-
27 大阪	12	1	8.33%	1	0	1	0	11	91.67%	11	0
28 兵庫	8	0	0.00%	0	0	0	0	8	100.00%	8	0
29 奈良	-	-	-	-	-	-	-	-	-	-	-
30 和歌山	-	-	-	-	-	-	-	-	-	-	-
31 鳥取	-	-	-	-	-	-	-	-	-	-	-
32 島根	-	-	-	-	-	-	-	-	-	-	-
33 岡山	-	-	-	-	-	-	-	-	-	-	-
34 広島	3	3	100.00%	0	0	0	3	0	0.00%	0	0
35 山口	-	-	-	-	-	-	-	-	-	-	-
36 徳島	-	-	-	-	-	-	-	-	-	-	-
37 香川	-	-	-	-	-	-	-	-	-	-	-
38 愛媛	19	19	100.00%	0	0	0	19	0	0.00%	0	0
39 高知	-	-	-	-	-	-	-	-	-	-	-
40 福岡	7	7	100.00%	0	0	0	7	0	0.00%	0	0
41 佐賀	-	-	-	-	-	-	-	-	-	-	-
42 長崎	-	-	-	-	-	-	-	-	-	-	-
43 熊本	-	-	-	-	-	-	-	-	-	-	-
44 大分	-	-	-	-	-	-	-	-	-	-	-
45 宮崎	-	-	-	-	-	-	-	-	-	-	-
46 鹿児島	-	-	-	-	-	-	-	-	-	-	-
47 沖縄	-	-	-	-	-	-	-	-	-	-	-
全国	260	239	91.92%	1	0	1	238	21	8.08%	21	0