

取扱いの趣旨

リウマトイド因子（R F）定量は、膠原病の特徴である自己抗体の存在を検討する上で基本的な検査であることから、初診時の膠原病の診断に原則として認められる。

支払基金が公表している取扱いの全文

【検査】

《平成19年3月16日》

39 リウマトイド因子（RF）定量(膠原病の疑い)

○ 取扱い

原則として、初診時に「膠原病の疑い」の病名に対する、リウマトイド因子（RF）定量は認められる。

○ 取扱いを定めた理由

リウマトイド因子（RF）定量などのリウマトイド因子の測定は、膠原病の代表疾患である関節リウマチ(RA)の診断に欠かせない検査であり、リウマトイド因子（RF）定量は抗核抗体とともに、膠原病の特徴である自己抗体の存在を検討する上で基本的な検査である。

したがって、リウマトイド因子（RF）定量は膠原病の診断を進める際に用いる検査として有用である。

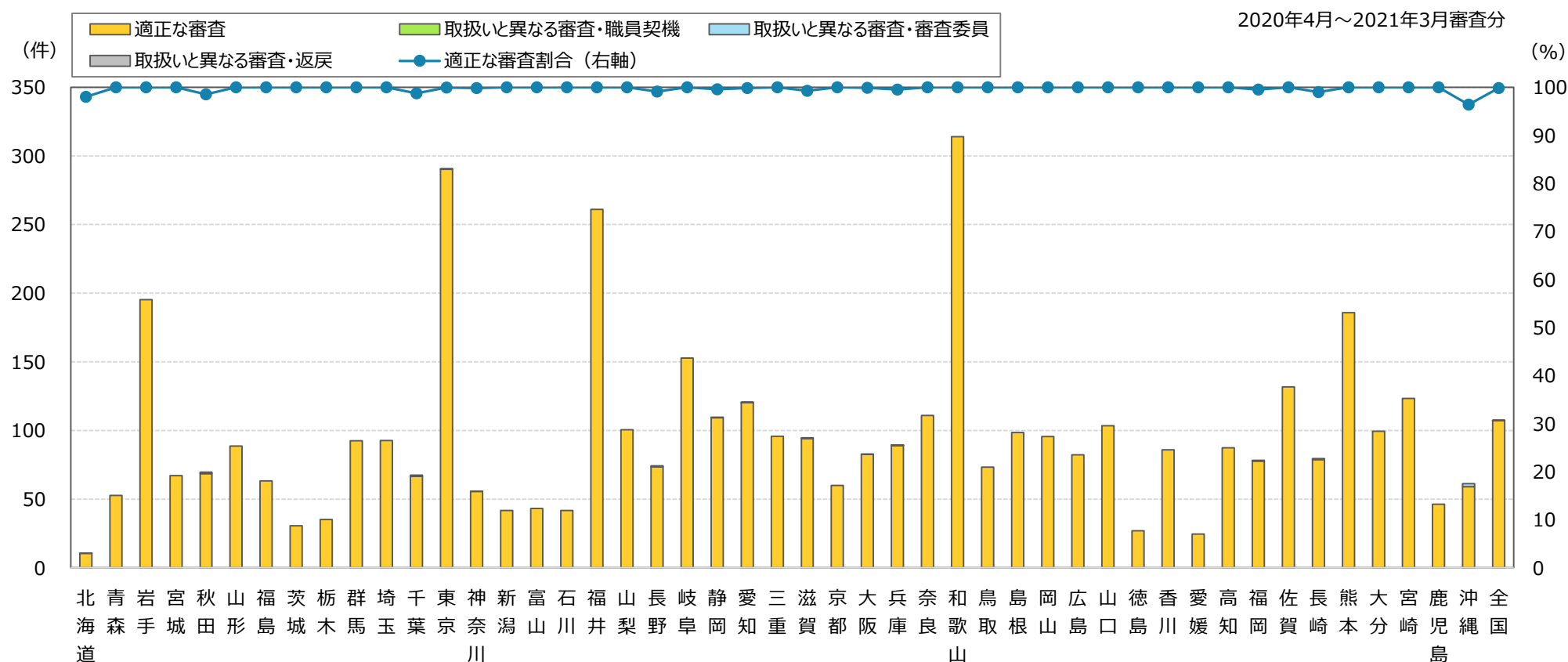
グラフの見方

1 棒グラフ（該当レセプトの審査結果）

R F半定量、R F定量を算定しているレセプト1万件当たり、条件（当月に診療を開始した膠原病の疑いに対してR F半定量、R F定量を算定）に該当するレセプト件数

2 折れ線グラフ

検証の結果、適正な審査をしている割合（全国 99.81%）



【該当件数】当月に診療を開始した膠原病の疑いに対してR F半定量、R F定量を算定しているレセプト件数

検証結果及び対応状況

検証観点	特に検証を要する支部	備考
①査定・返戻割合が高い支部	北海道、沖縄、大阪、秋田、千葉、香川、熊本	査定・返戻割合の高い順
②査定・職員契機	兵庫	対象1万件当たり査定件数の多い順
③査定・審査委員	沖縄、熊本、香川、秋田、千葉、長崎、滋賀	〃
④返戻	大阪、奈良、新潟、北海道、兵庫、愛知、東京	対象1万件当たり返戻件数の多い順

○特に検証を要する支部の評価及び対応状況

①査定・返戻割合が高い支部

【適正な審査割合：100%】

- 香川、熊本

【適正な審査割合：100%未満】

- 北海道、沖縄、大阪、秋田、千葉

②査定・職員契機が多い支部

【取扱いと異なる審査：あり】

- 兵庫

③査定・審査委員が多い支部

【取扱いと異なる審査：なし（適正な審査）】

- 熊本、香川

【取扱いと異なる審査：あり】

- 沖縄、秋田、千葉、長崎、滋賀

④返戻が多い支部

【取扱いと異なる審査：なし（適正な審査）】

- 大阪、奈良、新潟、北海道、愛知

【取扱いと異なる審査：あり】

- 兵庫、東京

■①から④を通して、適正な審査と判断した主な理由

査定又は返戻と判断したレセプトの多くは、膠原病関連疾患（疑い）の羅列により、当該検査を含めた複数の自己抗体検査の算定から過剰と判断したもの又は当該検査の実施理由について、確認を必要とした適正な審査 ⇒対応なし

：職員及び審査委員の認識誤り（取扱いの失念、不知等）
⇒上司の教育及び審査委員長から連絡・再周知により是正

：職員の認識誤り（取扱いの失念、誤解等によるCCの解除）
⇒上司の教育により是正

：審査委員の認識誤り（取扱いの不知等により医学的判断を誤ったもの）
⇒審査委員長から連絡・再周知により是正

：職員及び審査委員の認識誤り（取扱いの失念、不知等）
⇒上司の教育及び審査委員長から連絡・再周知により是正

該当件数に対する検証結果

検証の結果、該当件数15,535件のうち、**15,506件（99.81%）**が適正な審査結果（検証前は99.62%）

取扱いと異なる処理（査定・返戻）が29件（0.19%）

⇒概評：査定・返戻（59件）を検証の結果、適正審査と確認されたレセプトは、多数の疑い病名より当該検査を含めた複数の自己抗体検査の算定から過剰と判断したもの又は実施した理由の確認が必要な事例であった。

支部		検証結果												
		該当件数 計	取扱いに基づく適正な審査							取扱いと異なる審査				
			適正 審査 合計	適正審査 の割合	請求どおり	合計	詳記等から適正			取扱いの 認識誤り 合計	取扱いの 認識誤り の割合	査定		返戻
							査定		返戻			職員契機	審査委員	
							職員契機	審査委員						
01	北海道	99	97	97.98%	95	2	0	0	2	2	2.02%	0	2	0
02	青森	69	69	100.00%	69	0	0	0	0	0	0.00%	0	0	0
03	岩手	233	233	100.00%	233	0	0	0	0	0	0.00%	0	0	0
04	宮城	178	178	100.00%	178	0	0	0	0	0	0.00%	0	0	0
05	秋田	68	67	98.53%	67	0	0	0	0	1	1.47%	0	1	0
06	山形	84	84	100.00%	84	0	0	0	0	0	0.00%	0	0	0
07	福島	86	86	100.00%	86	0	0	0	0	0	0.00%	0	0	0
08	茨城	101	101	100.00%	101	0	0	0	0	0	0.00%	0	0	0
09	栃木	86	86	100.00%	86	0	0	0	0	0	0.00%	0	0	0
10	群馬	157	157	100.00%	157	0	0	0	0	0	0.00%	0	0	0
11	埼玉	605	605	100.00%	605	0	0	0	0	0	0.00%	0	0	0
12	千葉	480	474	98.75%	473	1	0	1	0	6	1.25%	0	6	0
13	東京	5,373	5,369	99.93%	5,369	0	0	0	0	4	0.07%	0	3	1
14	神奈川	540	539	99.81%	539	0	0	0	0	1	0.19%	0	1	0
15	新潟	137	137	100.00%	136	1	0	0	1	0	0.00%	0	0	0
16	富山	48	48	100.00%	48	0	0	0	0	0	0.00%	0	0	0
17	石川	41	41	100.00%	41	0	0	0	0	0	0.00%	0	0	0
18	福井	162	162	100.00%	162	0	0	0	0	0	0.00%	0	0	0
19	山梨	64	64	100.00%	64	0	0	0	0	0	0.00%	0	0	0
20	長野	109	108	99.08%	108	0	0	0	0	1	0.92%	0	1	0
21	岐阜	403	403	100.00%	403	0	0	0	0	0	0.00%	0	0	0
22	静岡	453	451	99.56%	451	0	0	0	0	2	0.44%	0	2	0
23	愛知	1,145	1,143	99.83%	1,142	1	0	0	1	2	0.17%	0	2	0
24	三重	210	210	100.00%	210	0	0	0	0	0	0.00%	0	0	0

支部		検証結果												
		該当件数	取扱いに基づく適正な審査							取扱いと異なる審査				
			適正 審査 合計	適正審査 の割合	請求どおり	合計	詳記等から適正		返戻					
							査定	返戻		取扱いの 認識誤り 合計	取扱いの 認識誤り の割合	査定	返戻	
	計					職員契機	審査委員					職員契機	審査委員	
25	滋賀	135	134	99.26%	134	0	0	0	0	1	0.74%	0	1	0
26	京都	195	195	100.00%	195	0	0	0	0	0	0.00%	0	0	0
27	大阪	924	923	99.89%	904	19	0	5	14	1	0.11%	0	1	0
28	兵庫	606	603	99.50%	603	0	0	0	0	3	0.50%	1	1	1
29	奈良	170	170	100.00%	169	1	0	0	1	0	0.00%	0	0	0
30	和歌山	258	258	100.00%	258	0	0	0	0	0	0.00%	0	0	0
31	鳥取	26	26	100.00%	26	0	0	0	0	0	0.00%	0	0	0
32	島根	55	55	100.00%	55	0	0	0	0	0	0.00%	0	0	0
33	岡山	245	245	100.00%	245	0	0	0	0	0	0.00%	0	0	0
34	広島	308	308	100.00%	308	0	0	0	0	0	0.00%	0	0	0
35	山口	133	133	100.00%	133	0	0	0	0	0	0.00%	0	0	0
36	徳島	29	29	100.00%	29	0	0	0	0	0	0.00%	0	0	0
37	香川	81	81	100.00%	80	1	0	1	0	0	0.00%	0	0	0
38	愛媛	36	36	100.00%	36	0	0	0	0	0	0.00%	0	0	0
39	高知	58	58	100.00%	58	0	0	0	0	0	0.00%	0	0	0
40	福岡	405	403	99.51%	403	0	0	0	0	2	0.49%	0	2	0
41	佐賀	143	143	100.00%	143	0	0	0	0	0	0.00%	0	0	0
42	長崎	99	98	98.99%	98	0	0	0	0	1	1.01%	0	1	0
43	熊本	355	355	100.00%	351	4	0	4	0	0	0.00%	0	0	0
44	大分	102	102	100.00%	102	0	0	0	0	0	0.00%	0	0	0
45	宮崎	134	134	100.00%	134	0	0	0	0	0	0.00%	0	0	0
46	鹿児島	52	52	100.00%	52	0	0	0	0	0	0.00%	0	0	0
47	沖縄	55	53	96.36%	53	0	0	0	0	2	3.64%	0	2	0
全国		15,535	15,506	99.81%	15,476	30	0	11	19	29	0.19%	1	26	0

