

取扱いの趣旨

イントラリポス輸液は、副作用として血栓症の患者において凝固能の亢進により病状が悪化するおそれがあること等から、「DIC」の患者には原則として認められない。

支払基金が公表している取扱いの全文

【注射】

《平成29年11月27日》

23 播種性血管内凝固症候群（DIC）の患者に対する脂肪乳剤のイントラリポス輸液の投与について

○ 取扱い

播種性血管内凝固症候群（DIC）の患者に対する脂肪乳剤のイントラリポス輸液の投与は、原則として認めない。

○ 取扱いを作成した根拠等

イントラリポス輸液は、静注用脂肪乳剤であり、添付文書上の適応症は、「術前・術後、急・慢性消化器疾患、消耗性疾患、火傷（熱傷）・外傷、長期にわたる意識不明状態時の栄養補給」となっている。

脂肪乳剤のイントラリポス輸液については、その副作用として血栓症の患者において凝固能の亢進により病状が悪化するおそれがあること、また、重篤な血液凝固障害のある患者において出血傾向があらわれるおそれがあることが指摘されている。

したがって、「DIC」の患者に対する脂肪乳剤のイントラリポス輸液の投与は、原則認められないと判断した。

初回検証から早期確認を経た1年後検証の改善状況及び今後の対応

令和5年10月の少数事例の基準の整理により、フォローアップ対象都道府県はなし

1年後検証で15都道府県改善

1年後検証終了時点の改善都道府県数

43

■都道府県の改善状況

初回検証の未改善都道府県数	早期確認の未改善都道府県数	1年後検証の未改善都道府県数
19	8	4

■誤り件数の改善状況

要因別	初回検証の誤り件数/年	早期確認の誤り件数 /3か月（年換算）	改善率	1年後検証の誤り件数 /6か月（年換算）	改善率
職員	164	10（40）	75.6%	1（2）	98.8%
審査委員	28	5（20）	28.6%	7（14）	50.0%
合計	192	15（60）	68.8%	8（16）	91.7%

■1年後検証で未改善の4都道府県に対する今後のフォローアップ対応

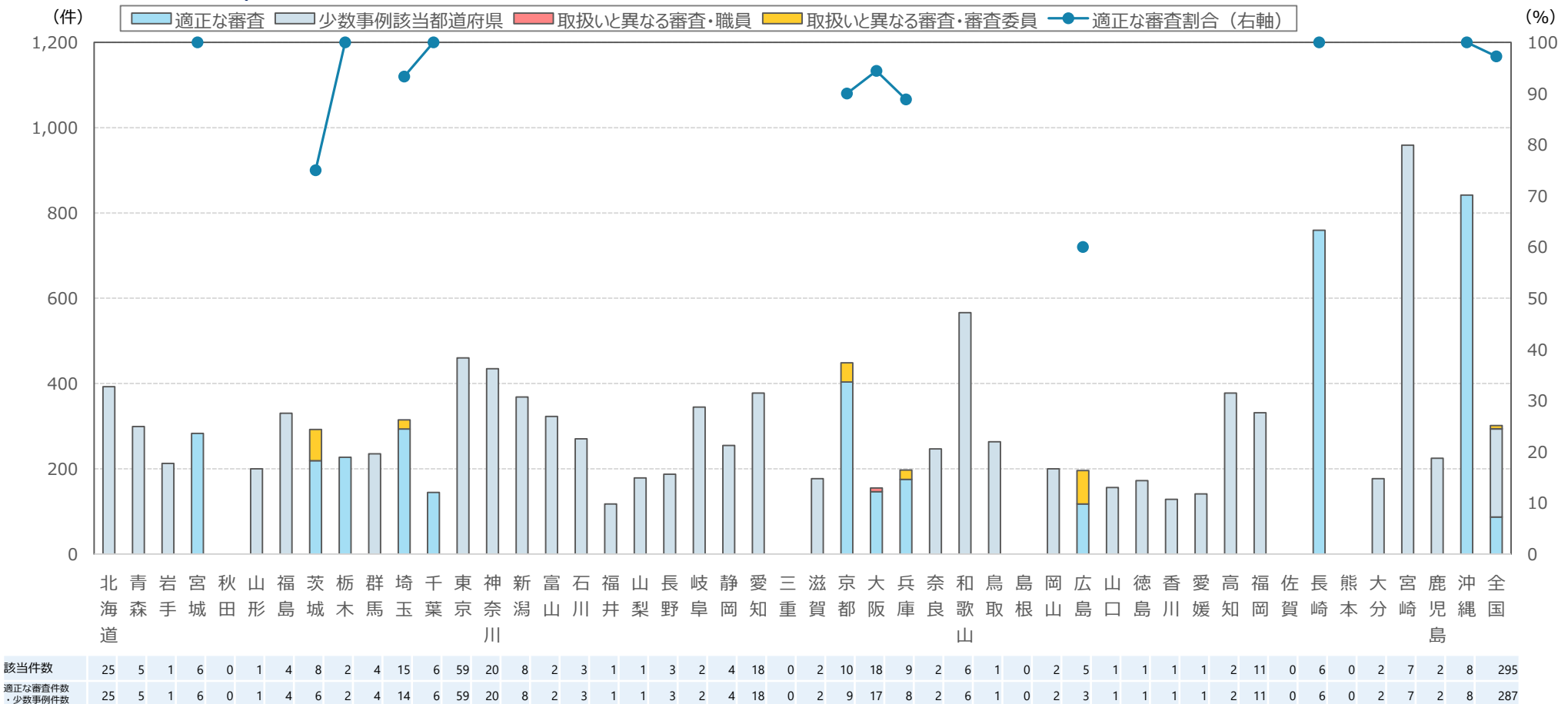
要因別	※未改善の都道府県（対象1万件当たり件数の多い順）	今後のフォローアップ対応
職員		○当該事例に係るCCの審査結果データを本部で取得。 取扱いと異なる審査結果のリストを作成し、地方組織へ還元。 ○地方組織は当該リストに基づき、当月審査において担当審査委員や審査調整役等へ確認。
審査委員	広島、茨城、京都、兵庫	○未改善の4都道府県については1年以内に再度フォローアップ結果を公表する。

※未改善の都道府県は、取扱いと異なる審査が年間10件以上（今回の検証は6ヶ月間の数値のため、5件以上）又は、取扱いと異なる審査の割合が1割以上の都道府県

グラフの見方

2022年10月～2023年3月審査分

- 1 棒グラフ（該当レセプトの審査結果）
脂肪乳剤（イントラリポス輸液）を算定している目視対象レセプト1万件当たり、条件（D I Cの患者に対しイントラリポス輸液を算定）に該当するレセプト件数
- 2 折れ線グラフ
適正な審査割合：97.29%（少数事例該当都道府県を含む取扱いと異なる審査割合：2.71%）
- 3 少数事例該当都道府県は初回検証結果又は1年後検証の検証前データより、取扱いと異なる審査が年間10件未満(フォローアップ検証は6ヶ月間の数値のため、4件以下)かつ、取扱いと異なる審査の割合が1割未満となった都道府県（検証対象外都道府県）



【該当件数】 D I Cの患者に対しイントラリポス輸液を算定しているレセプト件数

該当件数に対する検証結果

2022年10月～2023年3月審査分

検証の結果、該当件数295件のうち、取扱いと異なる審査が8件（2.71%）

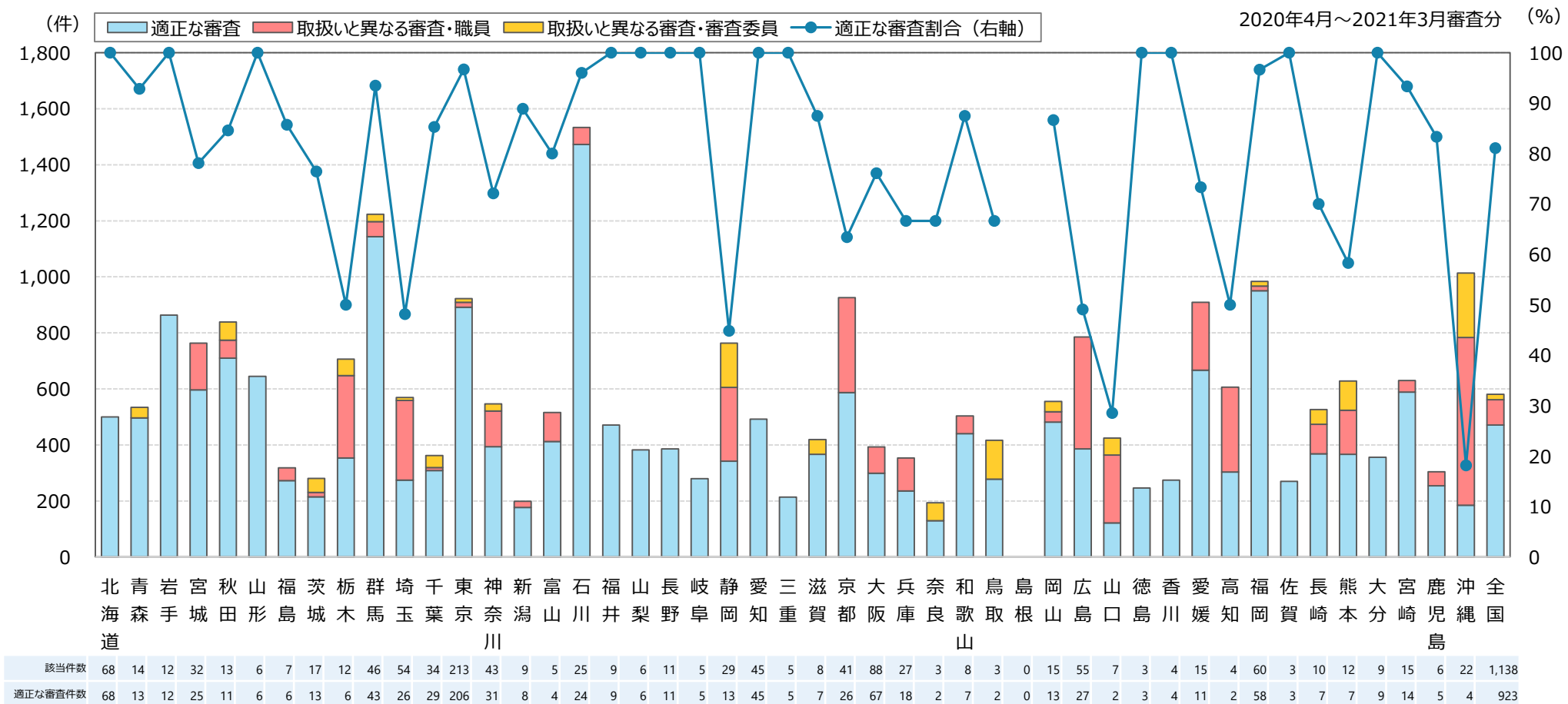
都道府県		検証結果											都道府県		検証結果																										
		該当件数	取扱いに基づく適正な審査							取扱いと異なる審査 (ＣＣ解除等の誤処理)					該当件数	取扱いに基づく適正な審査							取扱いと異なる審査 (ＣＣ解除等の誤処理)																		
		計	適正 審査 合計	少数事例 該当都道 府県の 該当件数	適正審査 の割合	査定・返戻			請求どおり から適正	取扱いの 認識誤り 合計	取扱いの 認識誤り の割合	職員			審査委員	計	適正 審査 合計	少数事例 該当都道 府県の 該当件数	適正審査 の割合	査定・返戻			請求どおり から適正	取扱いの 認識誤り 合計	取扱いの 認識誤り の割合	職員	審査委員														
査定	返戻					査定 返戻 計	査定	返戻					査定 返戻 計																												
01	北海道	25	0	25										25	滋賀	2	0	2									25	滋賀	2	0	2										
02	青森	5	0	5										26	京都	10	9	0	90.00%	4	0	4	5	1	10.00%	0	1	26	京都	10	9	0	90.00%	4	0	4	5	1	10.00%	0	1
03	岩手	1	0	1										27	大阪	18	17	0	94.44%	9	0	9	8	1	5.56%	1	0	27	大阪	18	17	0	94.44%	9	0	9	8	1	5.56%	1	0
04	宮城	6	6	0	100.00%	2	1	3	3	0	0.00%	0	0	28	兵庫	9	8	0	88.89%	7	1	8	0	1	11.11%	0	1	28	兵庫	9	8	0	88.89%	7	1	8	0	1	11.11%	0	1
05	秋田	-	-	-										29	奈良	2	0	2										29	奈良	2	0	2									
06	山形	1	0	1										30	和歌山	6	0	6										30	和歌山	6	0	6									
07	福島	4	0	4										31	鳥取	1	0	1										31	鳥取	1	0	1									
08	茨城	8	6	0	75.00%	4	1	5	1	2	25.00%	0	2	32	島根	-	-	-										32	島根	-	-	-									
09	栃木	2	2	0	100.00%	1	0	1	1	0	0.00%	0	0	33	岡山	2	0	2										33	岡山	2	0	2									
10	群馬	4	0	4										34	広島	5	3	0	60.00%	2	0	2	1	2	40.00%	0	2	34	広島	5	3	0	60.00%	2	0	2	1	2	40.00%	0	2
11	埼玉	15	14	0	93.33%	9	4	13	1	1	6.67%	0	1	35	山口	1	0	1										35	山口	1	0	1									
12	千葉	6	6	0	100.00%	5	0	5	1	0	0.00%	0	0	36	徳島	1	0	1										36	徳島	1	0	1									
13	東京	59	0	59										37	香川	1	0	1										37	香川	1	0	1									
14	神奈川	20	0	20										38	愛媛	1	0	1										38	愛媛	1	0	1									
15	新潟	8	0	8										39	高知	2	0	2										39	高知	2	0	2									
16	富山	2	0	2										40	福岡	11	0	11										40	福岡	11	0	11									
17	石川	3	0	3										41	佐賀	-	-	-										41	佐賀	-	-	-									
18	福井	1	0	1										42	長崎	6	6	0	100.00%	2	1	3	3	0	0.00%	0	0	42	長崎	6	6	0	100.00%	2	1	3	3	0	0.00%	0	0
19	山梨	1	0	1										43	熊本	-	-	-										43	熊本	-	-	-									
20	長野	3	0	3										44	大分	2	0	2										44	大分	2	0	2									
21	岐阜	2	0	2										45	宮崎	7	0	7										45	宮崎	7	0	7									
22	静岡	4	0	4										46	鹿児島	2	0	2										46	鹿児島	2	0	2									
23	愛知	18	0	18										47	沖縄	8	8	0	100.00%	5	0	5	3	0	0.00%	0	0	47	沖縄	8	8	0	100.00%	5	0	5	3	0	0.00%	0	0
24	三重	-	-	-										全国	295	85	202	97.29%	50	8	58	27	8	2.71%	1	7	全国	295	85	202	97.29%	50	8	58	27	8	2.71%	1	7		

※都道府県の数値全てをグレーで網掛けした都道府県は1年後検証終了時点の改善都道府県

※少数事例該当都道府県の該当件数は初回検証の結果又は1年後検証の検証前データより、取扱いと異なる審査が年間10件未満（フォローアップ検証は6ヶ月間の数値のため、4件以下）かつ、取扱いと異なる審査の割合が1割未満となった都道府県の該当件数（検証対象の都道府県は0を記載）

グラフの見方

- 1 棒グラフ（該当レセプトの審査結果）
脂肪乳剤（イントラリポス輸液）を算定しているレセプト1万件当たり、条件（D I Cの患者に対しイントラリポス輸液を算定）に該当するレセプト件数
- 2 折れ線グラフ
検証の結果、適正な審査をしている割合（全国 81.11%）



【該当件数】 D I Cの患者に対しイントラリポス輸液を算定しているレセプト件数

2020年4月～2021年3月審査分

該当件数に対する検証結果

検証の結果、該当件数1,138件のうち、**923件（81.11%）が適正な審査結果（検証前は34.62%）**
CCの解除等による誤処理が215件（18.89%）

⇒概評：請求どおり（744件）を検証の結果、適正審査と確認されたレセプトは、傷病名や診療開始日から、DICの診療開始日前の患者に対して、イントラリポス輸液を必要とした事例であった。

支部	検証結果										
	該当件数 計	取扱いに基づく適正な審査						取扱いと異なる審査 （C C解除等の誤処理）			
		適正 審査 合計	適正審査 の割合	査定・返戻			請求どおり	取扱いの 認識誤り 合計	取扱いの 認識誤り の割合	職員	審査委員
				査定	返戻	査定 返戻 計					
01 北海道	68	68	100.00%	30	0	30	38	0	0.00%	0	0
02 青森	14	13	92.86%	4	1	5	8	1	7.14%	0	1
03 岩手	12	12	100.00%	9	0	9	3	0	0.00%	0	0
04 宮城	32	25	78.13%	2	1	3	22	7	21.87%	7	0
05 秋田	13	11	84.62%	4	0	4	7	2	15.38%	1	1
06 山形	6	6	100.00%	0	1	1	5	0	0.00%	0	0
07 福島	7	6	85.71%	3	1	4	2	1	14.29%	1	0
08 茨城	17	13	76.47%	10	0	10	3	4	23.53%	1	3
09 栃木	12	6	50.00%	6	0	6	0	6	50.00%	5	1
10 群馬	46	43	93.48%	10	6	16	27	3	6.52%	2	1
11 埼玉	54	26	48.15%	17	3	20	6	28	51.85%	27	1
12 千葉	34	29	85.29%	13	6	19	10	5	14.71%	1	4
13 東京	213	206	96.71%	10	3	13	193	7	3.29%	4	3
14 神奈川	43	31	72.09%	23	0	23	8	12	27.91%	10	2
15 新潟	9	8	88.89%	3	0	3	5	1	11.11%	1	0
16 富山	5	4	80.00%	3	1	4	0	1	20.00%	1	0
17 石川	25	24	96.00%	21	1	22	2	1	4.00%	1	0
18 福井	9	9	100.00%	2	1	3	6	0	0.00%	0	0
19 山梨	6	6	100.00%	5	1	6	0	0	0.00%	0	0
20 長野	11	11	100.00%	8	3	11	0	0	0.00%	0	0
21 岐阜	5	5	100.00%	2	1	3	2	0	0.00%	0	0
22 静岡	29	13	44.83%	9	2	11	2	16	55.17%	10	6
23 愛知	45	45	100.00%	10	2	12	33	0	0.00%	0	0
24 三重	5	5	100.00%	2	2	4	1	0	0.00%	0	0
25 滋賀	8	7	87.50%	4	1	5	2	1	12.50%	0	1
26 京都	41	26	63.41%	14	1	15	11	15	36.59%	15	0
27 大阪	88	67	76.14%	18	4	22	45	21	23.86%	21	0
28 兵庫	27	18	66.67%	16	1	17	1	9	33.33%	9	0
29 奈良	3	2	66.67%	1	0	1	1	1	33.33%	0	1
30 和歌山	8	7	87.50%	1	3	4	3	1	12.50%	1	0
31 鳥取	3	2	66.67%	2	0	2	0	1	33.33%	0	1
32 島根	-	-	-	-	-	-	-	-	-	-	-
33 岡山	15	13	86.67%	8	1	9	4	2	13.33%	1	1
34 広島	55	27	49.09%	6	0	6	21	28	50.91%	28	0
35 山口	7	2	28.57%	1	1	2	0	5	71.43%	4	1
36 徳島	3	3	100.00%	1	1	2	1	0	0.00%	0	0
37 香川	4	4	100.00%	2	0	2	2	0	0.00%	0	0
38 愛媛	15	11	73.33%	5	1	6	5	4	26.67%	4	0
39 高知	4	2	50.00%	0	0	0	2	2	50.00%	2	0
40 福岡	60	58	96.67%	25	2	27	31	2	3.33%	1	1
41 佐賀	3	3	100.00%	1	2	3	0	0	0.00%	0	0
42 長崎	10	7	70.00%	2	0	2	5	3	30.00%	2	1
43 熊本	12	7	58.33%	7	0	7	0	5	41.67%	3	2
44 大分	9	9	100.00%	3	0	3	6	0	0.00%	0	0
45 宮崎	15	14	93.33%	11	1	12	2	1	6.67%	1	0
46 鹿児島	6	5	83.33%	3	1	4	1	1	16.67%	1	0
47 沖縄	22	4	18.18%	0	1	1	3	18	81.82%	13	5
全国	1,138	923	81.11%	337	57	394	529	215	18.89%	178	37