

取扱いの趣旨

扁桃炎は細菌やウイルス感染により扁桃に炎症が起きる上気道疾患であり、効能・効果に該当しない扁桃炎に対する算定は、原則として認められない。

支払基金が公表している取扱いの全文

【投薬】 《令和6年6月28日》

193 扁桃炎に対する去痰剤の算定について

○ 取扱い

扁桃炎に対する、効能・効果に上気道炎のない去痰剤【内服薬】（アムブロキシソール塩酸塩、ブロムヘキシン塩酸塩等）の算定は、原則として認められない。

○ 取扱いを作成した根拠等

去痰剤【内服薬】の一つであるアムブロキシソール塩酸塩の添付文書の効能・効果は「急性気管支炎、気管支喘息、慢性気管支炎、気管支拡張症、肺結核、塵肺症、手術後の喀痰喀出困難、慢性副鼻腔炎の排膿（去痰）」である。

扁桃炎は細菌やウイルス感染により扁桃に炎症が起きる上気道疾患であり、上記効能・効果に記載されていない。

以上のことから、扁桃炎に対する、効能・効果に上気道炎のない去痰剤【内服薬】（アムブロキシソール塩酸塩、ブロムヘキシン塩酸塩等）の算定は、原則として認められないと判断した。

検証結果及び対応状況

検証観点	フォローアップ対象都道府県	備考
①適正な審査割合が低い	新潟、高知、栃木、鳥取、福岡、青森、山梨、山口、大分、宮城、三重、福島、静岡、滋賀、京都、岩手	適正な審査割合の低い順
②請求どおり・職員	新潟、山梨、高知、滋賀、山口、大分、宮城、長野、三重、岩手、福岡、栃木、愛知、福島、青森、静岡	対象1万件当たり件数の多い順
③請求どおり・審査委員	宮城、新潟、高知、鳥取、京都、長野、静岡、福島、福岡、大分、青森、三重、愛知	〃

※ フォローアップ対象都道府県が16を超える場合、16都道府県を限度に表記している

■①から③を通して、請求どおりのレセプトを適正な審査と判断した主な理由

- ・傷病名より、肺炎等の下気道疾患を併発している患者であることから、妥当と判断した事例

■取扱いと異なる審査の多い都道府県の対応状況

①適正な審査割合が低い：職員及び審査委員の認識誤り（失念、誤解等）

⇒上司から教育及び審査委員長から連絡・再周知

②請求どおり・職員：職員の認識誤り（失念、誤解等によるコンピュータチェックの解除）

⇒上司から教育

③請求どおり・審査委員：審査委員の認識誤り（失念、誤解等）

⇒審査委員長から連絡・再周知

2025年1月～2025年6月審査分

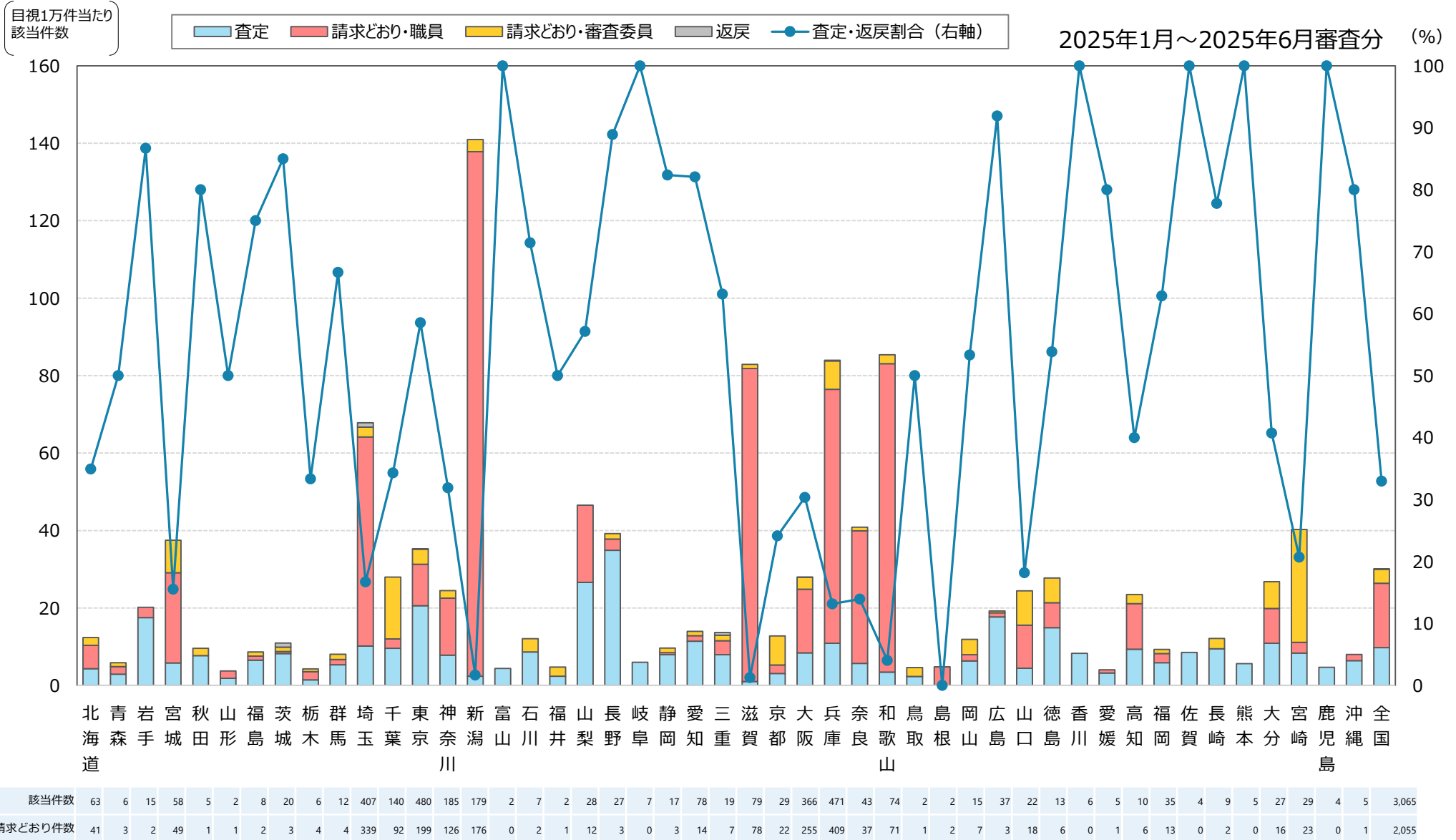
該当件数に対する検証結果

検証の結果、該当件数3,065件のうち、**取扱いと異なる審査は358件（11.68%）**
検証対象36都道府県のうち、**フォローアップ対象は18都道府県**

都道府県	検証結果										
	該当件数	取扱いに基づく適正な審査						取扱いと異なる審査 （ＣＣ解除等の誤処理）			
		計	適正 審査 合計	適正審査 の割合	査定・返戻			取扱いの 認識誤り 合計	取扱いの 認識誤り の割合	職員	審査委員
					査定	返戻	査定 返戻 計				
							詳記等 から適正				
01 北海道	63	57	90.48%	22	0	22	35	6	9.52%	1	5
02 青森	6	4	66.67%	3	0	3	1	2	33.33%	1	1
03 岩手	15	13	86.67%	13	0	13	0	2	13.33%	2	0
04 宮城	58	41	70.69%	9	0	9	32	17	29.31%	10	7
05 秋田	5										
06 山形	2										
07 福島	8	6	75.00%	6	0	6	0	2	25.00%	1	1
08 茨城	20	18	90.00%	15	2	17	1	2	10.00%	0	2
09 栃木	6	3	50.00%	2	0	2	1	3	50.00%	3	0
10 群馬	12	12	100.00%	8	0	8	4	0	0.00%	0	0
11 埼玉	407	399	98.03%	61	7	68	331	8	1.97%	0	8
12 千葉	140	132	94.29%	48	0	48	84	8	5.71%	3	5
13 東京	480	454	94.58%	280	1	281	173	26	5.42%	6	20
14 神奈川	185	184	99.46%	59	0	59	125	1	0.54%	1	0
15 新潟	179	3	1.68%	3	0	3	0	176	98.32%	172	4
16 富山	2										
17 石川	7	6	85.71%	5	0	5	1	1	14.29%	0	1
18 福井	2	2	100.00%	1	0	1	1	0	0.00%	0	0
19 山梨	28	19	67.86%	16	0	16	3	9	32.14%	9	0
20 長野	27	24	88.89%	24	0	24	0	3	11.11%	2	1
21 岐阜	7										
22 静岡	17	14	82.35%	14	0	14	0	3	17.65%	1	2
23 愛知	78	70	89.74%	64	0	64	6	8	10.26%	7	1
24 三重	19	14	73.68%	11	1	12	2	5	26.32%	4	1

都道府県	検証結果										
	該当件数	取扱いに基づく適正な審査						取扱いと異なる審査 （ＣＣ解除等の誤処理）			
		計	適正 審査 合計	適正審査 の割合	査定・返戻			取扱いの 認識誤り 合計	取扱いの 認識誤り の割合	職員	審査委員
					査定	返戻	査定 返戻 計				
							詳記等 から適正				
25 滋賀	79	68	86.08%	1	0	1	67	11	13.92%	11	0
26 京都	29	25	86.21%	7	0	7	18	4	13.79%	0	4
27 大阪	366	345	94.26%	110	1	111	234	21	5.74%	12	9
28 兵庫	471	471	100.00%	61	1	62	409	0	0.00%	0	0
29 奈良	43	42	97.67%	6	0	6	36	1	2.33%	1	0
30 和歌山	74	74	100.00%	3	0	3	71	0	0.00%	0	0
31 鳥取	2	1	50.00%	1	0	1	0	1	50.00%	0	1
32 島根	2	2	100.00%	0	0	0	2	0	0.00%	0	0
33 岡山	15	13	86.67%	8	0	8	5	2	13.33%	2	0
34 広島	37										
35 山口	22	15	68.18%	4	0	4	11	7	31.82%	7	0
36 徳島	13	12	92.31%	7	0	7	5	1	7.69%	0	1
37 香川	6										
38 愛媛	5										
39 高知	10	4	40.00%	4	0	4	0	6	60.00%	5	1
40 福岡	35	22	62.86%	22	0	22	0	13	37.14%	9	4
41 佐賀	4										
42 長崎	9	9	100.00%	7	0	7	2	0	0.00%	0	0
43 熊本	5										
44 大分	27	19	70.37%	11	0	11	8	8	29.63%	7	1
45 宮崎	29	28	96.55%	6	0	6	22	1	3.45%	1	0
46 鹿児島	4										
47 沖縄	5										
全国	3,065							358	11.68%	278	80

※グレーは検証前データ又は検証の結果により、少数事例に該当



【該当件数】取扱いの趣旨に該当したレセプト件数