

取扱いの趣旨

C A 19－9は、消化器系癌の腫瘍マーカーとして使用されているため、他に有用な腫瘍マーカーがある乳癌疑い等に対する算定は、原則として認められない。

支払基金が公表している取扱いの全文

【検査】

《令和6年11月29日》

359 卵巣癌疑い等に対するC A 19－9の算定について

○ 取扱い

① 次の傷病名に対するD009「9」C A 19－9の算定は、原則として認められる。

- | | |
|----------------|-------------|
| (1) 卵巣癌疑い | (2) 肝内胆管癌疑い |
| (3) 原発性肝内胆管癌疑い | (4) 転移性肝癌疑い |

② 次の傷病名等に対するD009「9」C A 19－9の算定は、原則として認められない。

- | | | |
|-----------------|------------|-----------------|
| (1) 乳癌疑い | (2) 前立腺癌疑い | (3) 原発性胆汁性胆管炎疑い |
| (4) C A 19－9 高値 | (5) 肝細胞癌疑い | (6) 原発性肝細胞癌疑い |

○ 取扱いを作成した根拠等

C A 19－9は、膵癌、胆嚢癌、胆管癌などで高い陽性率を示し、消化器系癌の腫瘍マーカーとして使用されている。また、消化器系以外では卵巣癌でも高値となる。

以上のことから、①の傷病名に対するD009「9」C A 19－9の算定は、原則として認められると判断した。

一方、②の傷病名に対しては、他に有用な腫瘍マーカーがあること、また、C A 19－9 高値は病名として不適切であることから、原則として認められないと判断した。

検証結果及び対応状況

検証観点	フォローアップ対象都道府県	備考
①適正な審査割合が低い	奈良、栃木、三重、山梨、和歌山、沖縄、佐賀、福島、岩手	適正な審査割合の低い順
②請求どおり・職員	山梨、佐賀、和歌山、岩手、福島、栃木、奈良	対象1万件当たり件数の多い順
③請求どおり・審査委員	沖縄、佐賀、福島、三重、奈良、栃木	〃

■①から③を通して、請求どおりのレセプトを適正な審査と判断した主な理由

- ・傷病名及びコメントより、肝内胆管癌を含む肝癌の疑いがあることから、妥当と判断した事例

■取扱いと異なる審査の多い都道府県の対応状況

①適正な審査割合が低い：職員及び審査委員の認識誤り（失念、誤解等）
⇒上司から教育及び審査委員長から連絡・再周知

②請求どおり・職員：職員の認識誤り（失念、誤解等によるコンピュータチェックの解除）
⇒上司から教育

③請求どおり・審査委員：審査委員の認識誤り（失念、誤解等）
⇒審査委員長から連絡・再周知

2025年5月～2025年7月審査分

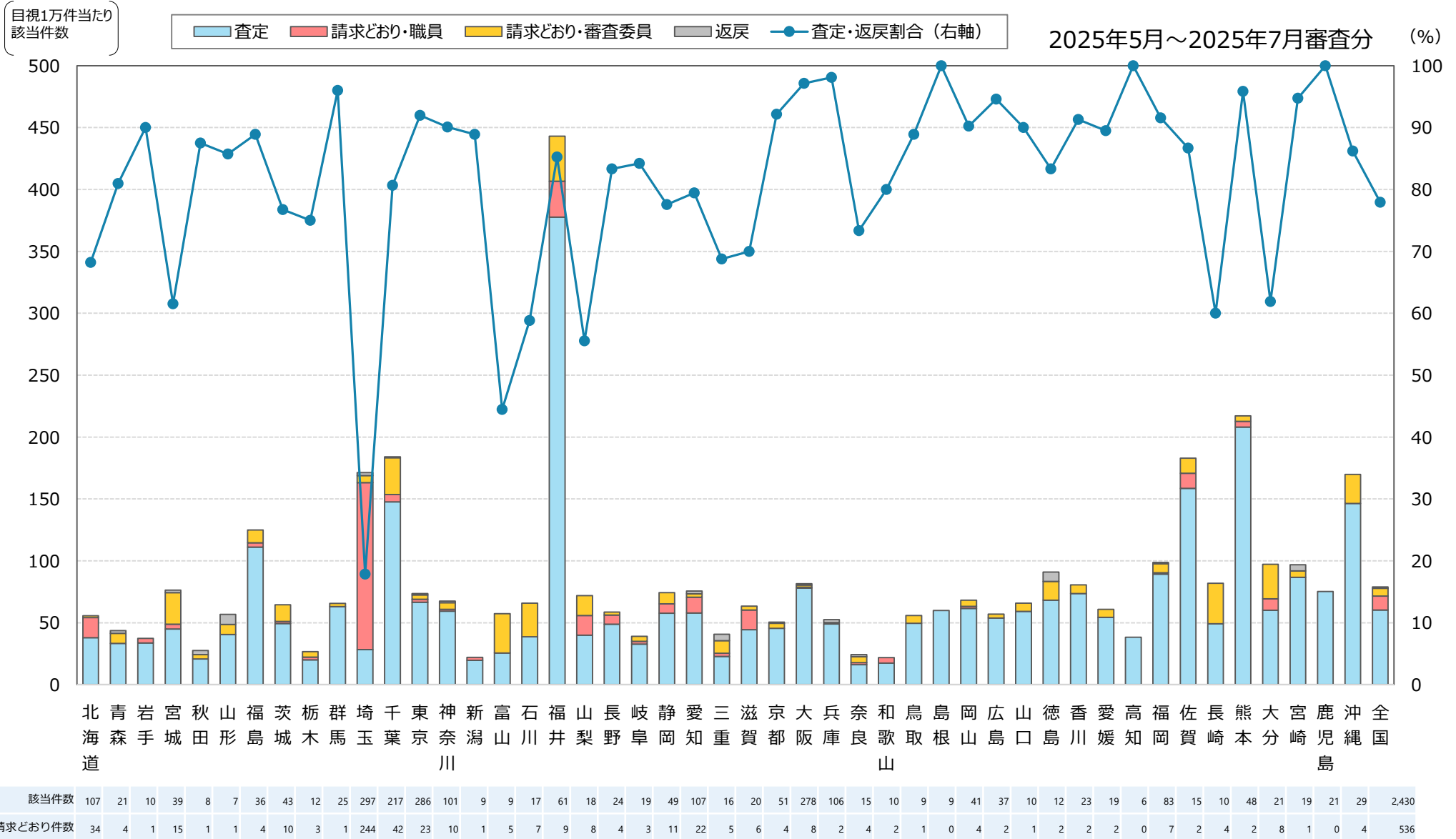
該当件数に対する検証結果

検証の結果、該当件数2,430件のうち、**取扱いと異なる審査は39件（1.60%）**
検証対象31都道府県のうち、**フォローアップ対象は9都道府県**

都道府県	検証結果										
	該当件数	取扱いに基づく適正な審査						取扱いと異なる審査 （C C解除等の誤処理）			
		計	適正 審査 合計	適正審査 の割合	査定・返戻			取扱いの 認識誤り 合計	取扱いの 認識誤り の割合	職員	審査委員
					査定	返戻	査定 返戻 計				
							詳記等 から適正				
01 北海道	107	106	99.07%	73	0	73	33	1	0.93%	1	0
02 青森	21	19	90.48%	16	1	17	2	2	9.52%	0	2
03 岩手	10	9	90.00%	9	0	9	0	1	10.00%	1	0
04 宮城	39	39	100.00%	23	1	24	15	0	0.00%	0	0
05 秋田	8	8	100.00%	6	1	7	1	0	0.00%	0	0
06 山形	7	7	100.00%	5	1	6	1	0	0.00%	0	0
07 福島	36	32	88.89%	32	0	32	0	4	11.11%	1	3
08 茨城	43	43	100.00%	33	0	33	10	0	0.00%	0	0
09 栃木	12	9	75.00%	9	0	9	0	3	25.00%	1	2
10 群馬	25										
11 埼玉	297	294	98.99%	49	4	53	241	3	1.01%	2	1
12 千葉	217	215	99.08%	174	1	175	40	2	0.92%	1	1
13 東京	286										
14 神奈川	101										
15 新潟	9										
16 富山	9	9	100.00%	4	0	4	5	0	0.00%	0	0
17 石川	17	17	100.00%	10	0	10	7	0	0.00%	0	0
18 福井	61	61	100.00%	52	0	52	9	0	0.00%	0	0
19 山梨	18	14	77.78%	10	0	10	4	4	22.22%	4	0
20 長野	24	24	100.00%	20	0	20	4	0	0.00%	0	0
21 岐阜	19	19	100.00%	16	0	16	3	0	0.00%	0	0
22 静岡	49	47	95.92%	38	0	38	9	2	4.08%	0	2
23 愛知	107	107	100.00%	82	3	85	22	0	0.00%	0	0
24 三重	16	12	75.00%	9	2	11	1	4	25.00%	0	4

都道府県	検証結果										
	該当件数	取扱いに基づく適正な審査						取扱いと異なる審査 （C C解除等の誤処理）			
		計	適正 審査 合計	適正審査 の割合	査定・返戻			取扱いの 認識誤り 合計	取扱いの 認識誤り の割合	職員	審査委員
					査定	返戻	査定 返戻 計				
							詳記等 から適正				
25 滋賀	20	19	95.00%	14	0	14	5	1	5.00%	1	0
26 京都	51										
27 大阪	278										
28 兵庫	106										
29 奈良	15	11	73.33%	10	1	11	0	4	26.67%	1	3
30 和歌山	10	8	80.00%	8	0	8	0	2	20.00%	2	0
31 鳥取	9	9	100.00%	8	0	8	1	0	0.00%	0	0
32 島根	9										
33 岡山	41										
34 広島	37										
35 山口	10	10	100.00%	9	0	9	1	0	0.00%	0	0
36 徳島	12	12	100.00%	9	1	10	2	0	0.00%	0	0
37 香川	23										
38 愛媛	19	19	100.00%	17	0	17	2	0	0.00%	0	0
39 高知	6										
40 福岡	83										
41 佐賀	15	13	86.67%	13	0	13	0	2	13.33%	1	1
42 長崎	10	10	100.00%	6	0	6	4	0	0.00%	0	0
43 熊本	48										
44 大分	21	21	100.00%	13	0	13	8	0	0.00%	0	0
45 宮崎	19										
46 鹿児島	21										
47 沖縄	29	25	86.21%	25	0	25	0	4	13.79%	0	4
全国	2,430							39	1.60%	16	23

※グレーは検証前データ又は検証の結果により、少数事例に該当



【該当件数】 取扱いの趣旨に該当したレセプト件数