

取扱いの趣旨

精索静脈瘤に対する手術適応の決定の際は、精索静脈の血流状態の診断が必要となる。したがって、精索静脈瘤に対する超音波検査のパルスドプラ法加算は原則として認められる。

支払基金が公表している取扱いの全文

【検査】

《平成19年3月16日》

46 パルスドプラ法加算③（精索静脈瘤）

○ 取扱い

原則として、精索静脈瘤に対して超音波検査（断層撮影法）を施行する場合にパルスドプラ法加算は認められる。

○ 取扱いを定めた理由

手術適応の決定の際に、精索静脈の血流状態の診断が必要である。

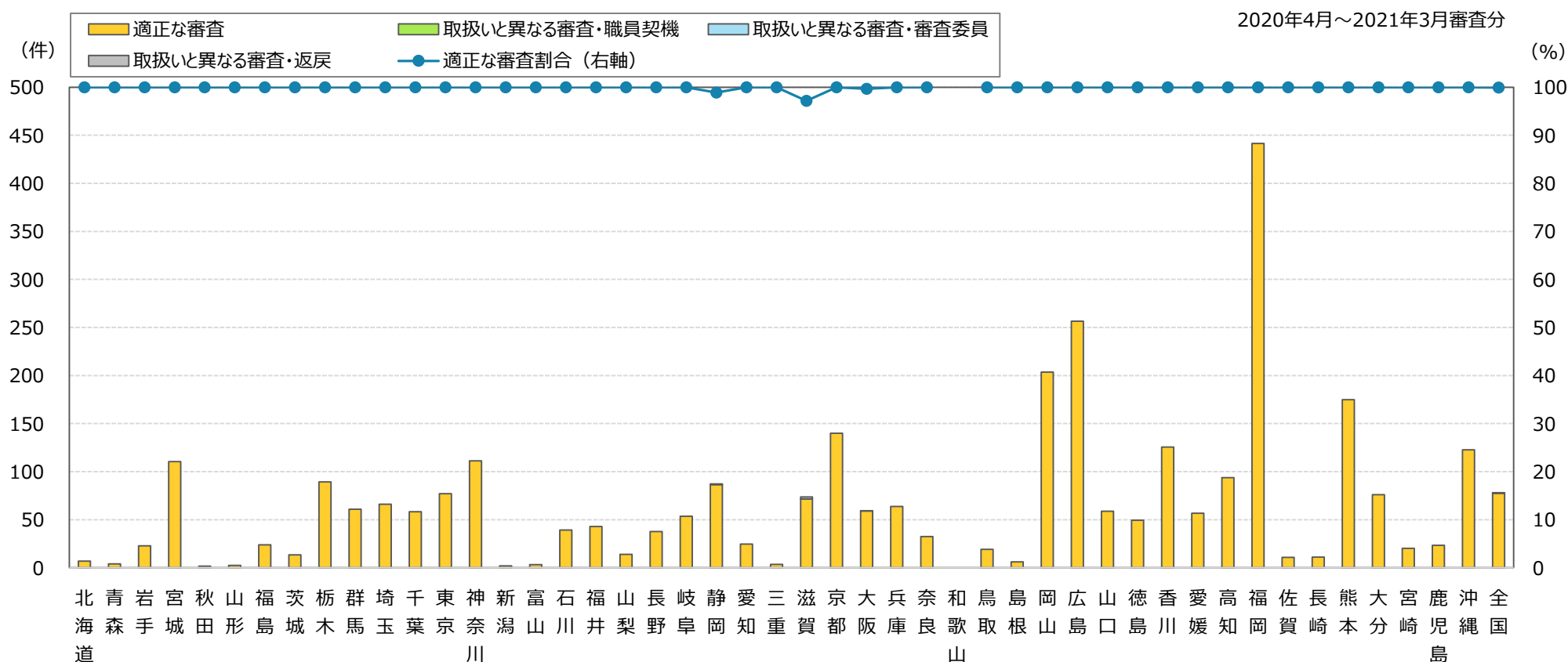
グラフの見方

1 棒グラフ（該当レセプトの審査結果）

超音波検査（断層撮影法）（その他）に対してパルスドプラ法加算を算定しているレセプト1万件当たり、条件（精索静脈瘤に対して超音波検査（断層撮影法）（その他）を施行する場合にパルスドプラ法を算定）に該当するレセプト件数

2 折れ線グラフ

検証の結果、適正な審査をしている割合（全国 99.95%）



【該当件数】精索静脈瘤に対して超音波検査（断層撮影法）（その他）を施行する場合にパルスドプラ法の算定をしているレセプト件数

検証結果及び対応状況

検証観点	特に検証を要する支部	備考
①査定・返戻割合が高い支部	滋賀、静岡、大阪	査定・返戻割合の高い順
②査定・職員契機	－	
③査定・審査委員	滋賀、大阪	対象 1 万件当たり査定件数の多い順
④返戻	静岡	対象 1 万件当たり返戻件数の多い順

○特に検証を要する支部の評価及び対応状況

①査定・返戻割合が高い支部

【適正な審査割合：100%未満】

- 滋賀、静岡、大阪

: 職員及び審査委員の認識誤り（取扱いの失念、不知等）
⇒上司の教育及び審査委員長から連絡・再周知により是正

③査定・審査委員が多い支部

【取扱いと異なる審査：あり】

- 滋賀、大阪

: 審査委員の認識誤り（取扱いの不知等により医学的判断を誤ったもの）
⇒審査委員長から連絡・再周知により是正

④返戻が多い支部

【取扱いと異なる審査：あり】

- 静岡

: 職員及び審査委員の認識誤り（取扱いの失念、不知等）
⇒上司の教育及び審査委員長から連絡・再周知により是正

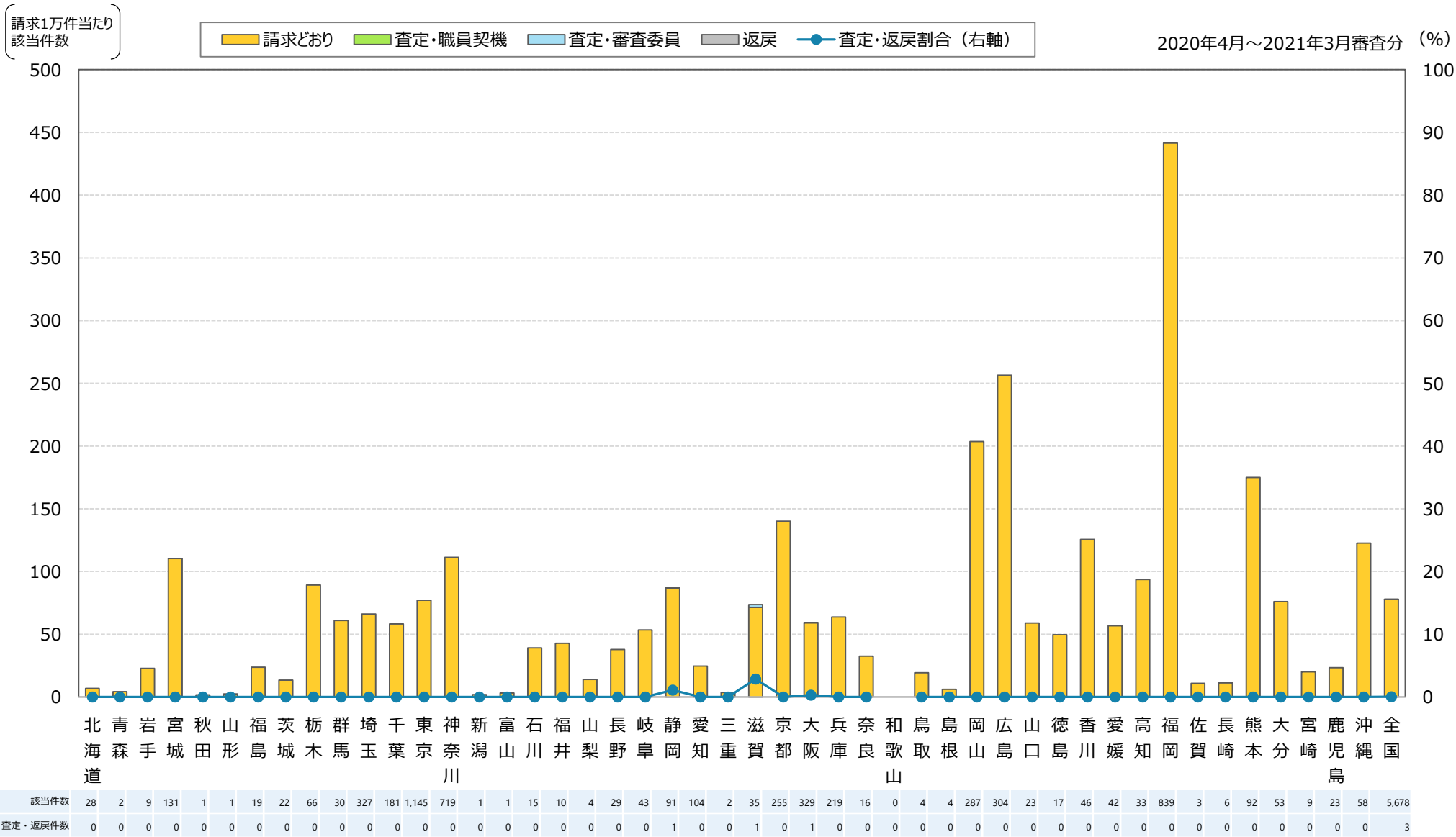
該当件数に対する検証結果

検証の結果、該当件数5,678件のうち、**5,675件（99.95%）**が適正な審査結果（検証前は99.95%）
取扱いと異なる処理（査定・返戻）が3件（0.05%）

⇒概評：検証の結果、査定・返戻（3件）については、認識誤りであった。

支部		検証結果												
		該当件数 計	取扱いに基づく適正な審査							取扱いと異なる審査				
			適正 審査 合計	適正 審査 の割合	請求どおり	合計	詳記等から適正			取扱いの 認識誤り 合計	取扱いの 認識誤り の割合	査定		返戻
							査定		返戻			職員契機	審査委員	
							職員契機	審査委員						
01	北海道	28	28	100.00%	28	0	0	0	0	0	0.00%	0	0	0
02	青森	2	2	100.00%	2	0	0	0	0	0	0.00%	0	0	0
03	岩手	9	9	100.00%	9	0	0	0	0	0	0.00%	0	0	0
04	宮城	131	131	100.00%	131	0	0	0	0	0	0.00%	0	0	0
05	秋田	1	1	100.00%	1	0	0	0	0	0	0.00%	0	0	0
06	山形	1	1	100.00%	1	0	0	0	0	0	0.00%	0	0	0
07	福島	19	19	100.00%	19	0	0	0	0	0	0.00%	0	0	0
08	茨城	22	22	100.00%	22	0	0	0	0	0	0.00%	0	0	0
09	栃木	66	66	100.00%	66	0	0	0	0	0	0.00%	0	0	0
10	群馬	30	30	100.00%	30	0	0	0	0	0	0.00%	0	0	0
11	埼玉	327	327	100.00%	327	0	0	0	0	0	0.00%	0	0	0
12	千葉	181	181	100.00%	181	0	0	0	0	0	0.00%	0	0	0
13	東京	1,145	1,145	100.00%	1,145	0	0	0	0	0	0.00%	0	0	0
14	神奈川	719	719	100.00%	719	0	0	0	0	0	0.00%	0	0	0
15	新潟	1	1	100.00%	1	0	0	0	0	0	0.00%	0	0	0
16	富山	1	1	100.00%	1	0	0	0	0	0	0.00%	0	0	0
17	石川	15	15	100.00%	15	0	0	0	0	0	0.00%	0	0	0
18	福井	10	10	100.00%	10	0	0	0	0	0	0.00%	0	0	0
19	山梨	4	4	100.00%	4	0	0	0	0	0	0.00%	0	0	0
20	長野	29	29	100.00%	29	0	0	0	0	0	0.00%	0	0	0
21	岐阜	43	43	100.00%	43	0	0	0	0	0	0.00%	0	0	0
22	静岡	91	90	98.90%	90	0	0	0	0	1	1.10%	0	0	1
23	愛知	104	104	100.00%	104	0	0	0	0	0	0.00%	0	0	0
24	三重	2	2	100.00%	2	0	0	0	0	0	0.00%	0	0	0

支部		検証結果												
		該当件数	取扱いに基づく適正な審査							取扱いと異なる審査				
			適正 審査 合計	適正審査 の割合	請求どおり	詳記等から適正								
						査定		返戻						
						職員契機	審査委員		取扱いの 認識誤り 合計	取扱いの 認識誤り の割合	職員契機	審査委員	返戻	
25	滋賀	35	34	97.14%	34	0	0	0	0	1	2.86%	0	1	0
26	京都	255	255	100.00%	255	0	0	0	0	0	0.00%	0	0	0
27	大阪	329	328	99.70%	328	0	0	0	0	1	0.30%	0	1	0
28	兵庫	219	219	100.00%	219	0	0	0	0	0	0.00%	0	0	0
29	奈良	16	16	100.00%	16	0	0	0	0	0	0.00%	0	0	0
30	和歌山	-	-	-	-	-	-	-	-	-	-	-	-	-
31	鳥取	4	4	100.00%	4	0	0	0	0	0	0.00%	0	0	0
32	島根	4	4	100.00%	4	0	0	0	0	0	0.00%	0	0	0
33	岡山	287	287	100.00%	287	0	0	0	0	0	0.00%	0	0	0
34	広島	304	304	100.00%	304	0	0	0	0	0	0.00%	0	0	0
35	山口	23	23	100.00%	23	0	0	0	0	0	0.00%	0	0	0
36	徳島	17	17	100.00%	17	0	0	0	0	0	0.00%	0	0	0
37	香川	46	46	100.00%	46	0	0	0	0	0	0.00%	0	0	0
38	愛媛	42	42	100.00%	42	0	0	0	0	0	0.00%	0	0	0
39	高知	33	33	100.00%	33	0	0	0	0	0	0.00%	0	0	0
40	福岡	839	839	100.00%	839	0	0	0	0	0	0.00%	0	0	0
41	佐賀	3	3	100.00%	3	0	0	0	0	0	0.00%	0	0	0
42	長崎	6	6	100.00%	6	0	0	0	0	0	0.00%	0	0	0
43	熊本	92	92	100.00%	92	0	0	0	0	0	0.00%	0	0	0
44	大分	53	53	100.00%	53	0	0	0	0	0	0.00%	0	0	0
45	宮崎	9	9	100.00%	9	0	0	0	0	0	0.00%	0	0	0
46	鹿児島	23	23	100.00%	23	0	0	0	0	0	0.00%	0	0	0
47	沖縄	58	58	100.00%	58	0	0	0	0	0	0.00%	0	0	0
全国		5,678	5,675	99.95%	5,675	0	0	0	0	3	0.05%	0	2	0



【該当件数】 精索静脈瘤に対して超音波検査（断層撮影法）（その他）を施行する場合にパルスドプラ法の算定をしているレセプト件数