

## 取扱いの趣旨

子宮卵管造影撮影時の透視診断は、造影剤の所要位置への到達確認など、補助手段と解されることから、原則として認められない。

## 支払基金が公表している取扱いの全文

【画像診断】

《平成20年8月25日》

### 105 透視診断⑤（子宮卵管造影）

#### ○ 取扱い

子宮卵管造影撮影時の透視診断は認められない。

#### ○ 取扱いを定めた理由

透視診断料は、透視により疾病・病巣の診断を評価するものであり、消化管の造影剤使用撮影に際し腸管の所要の位置に造影剤が到達しているか否かを透視により検査する場合等、撮影の時期決定や準備手段又は他の検査、注射、処置及び手術の補助手段として行う透視については算定できない。

## 初回検証から早期確認を経た1年後検証の改善状況及び今後の対応

## 全都道府県改善

1年後検証終了時点の改善都道府県数

47

## ■都道府県の改善状況

初回検証の未改善都道府県数	早期確認の未改善都道府県数	1年後検証の未改善都道府県数
3	0	0

## ■誤り件数の改善状況

要因別	初回検証の誤り件数/年	早期確認の誤り件数 /3か月（年換算）	改善率	1年後検証の誤り件数 /6か月（年換算）	改善率
職員	23	0 (0)	100.0%	0 (0)	100.0%
審査委員	0	0 (0)	—	0 (0)	—
合計	21	0 (0)	100.0%	0 (0)	100.0%

○「初回検証の誤り件数/年」が0件の場合は改善率は「—」と表示する

## ■1年後検証で改善（※少数事例に該当する都道府県含む）した都道府県：3

千葉、東京、福岡

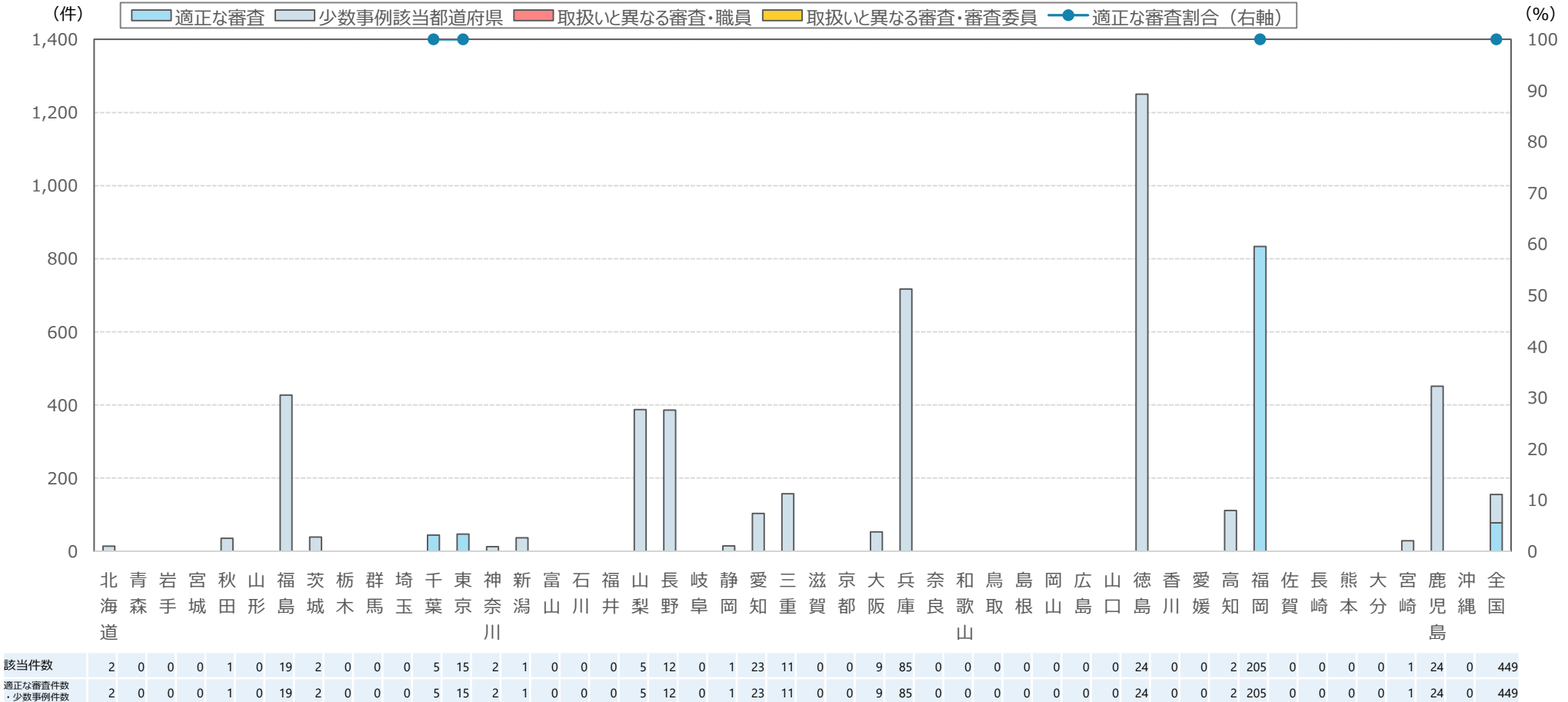
※少数事例は取扱いと異なる審査が年間10件未満(今回の検証は6ヶ月間の数値のため、4件以下)かつ、取扱いと異なる審査の割合が1割未満の都道府県

・全都道府県が適正な審査に改善 ⇒対応なし

グラフの見方

2022年10月～2023年3月審査分

- 1 棒グラフ（該当レセプトの審査結果）  
透視診断を算定している目視対象レセプト1万件当たり、条件（子宮卵管造影撮影時に透視診断を算定）に該当するレセプト件数
- 2 折れ線グラフ  
適正な審査割合：100.00%（少数事例該当都道府県を含む取扱いと異なる審査割合：0.00%）
- 3 少数事例該当都道府県は初回検証結果又は1年後検証の検証前データより、取扱いと異なる審査が年間10件未満(フォローアップ検証は6ヶ月間の数値のため、4件以下)かつ、取扱いと異なる審査の割合が1割未満となった都道府県（検証対象外都道府県）



【該当件数】 子宮卵管造影撮影時に透視診断を算定しているレセプト件数

## 該当件数に対する検証結果

2022年10月～2023年3月審査分

検証の結果、該当件数449件のうち、取扱いと異なる審査が0件（0.00%）

都道府県		検証結果											都道府県		検証結果												
		該当件数	取扱いに基づく適正な審査						取扱いと異なる審査 （ＣＣ解除等の誤処理）						該当件数	取扱いに基づく適正な審査						取扱いと異なる審査 （ＣＣ解除等の誤処理）					
		計	適正 審査 合計	少数事例 該当都道 府県の 該当件数	適正審査 の割合	査定・返戻			請求どおり 詳記等 から適正	取扱いの 認識誤り 合計	取扱いの 認識誤り の割合	職員			審査委員	計	適正 審査 合計	少数事例 該当都道 府県の 該当件数	適正審査 の割合	査定・返戻			請求どおり 詳記等 から適正	取扱いの 認識誤り 合計	取扱いの 認識誤り の割合	職員	審査委員
査定	返戻					査定 返戻 計	査定	返戻					査定 返戻 計														
01	北海道	2	0	2										25	滋賀	-	-	-									
02	青森	-	-	-										26	京都	-	-	-									
03	岩手	-	-	-										27	大阪	9	0	9									
04	宮城	-	-	-										28	兵庫	85	0	85									
05	秋田	1	0	1										29	奈良	-	-	-									
06	山形	-	-	-										30	和歌山	-	-	-									
07	福島	19	0	19										31	鳥取	-	-	-									
08	茨城	2	0	2										32	島根	-	-	-									
09	栃木	-	-	-										33	岡山	-	-	-									
10	群馬	-	-	-										34	広島	-	-	-									
11	埼玉	-	-	-										35	山口	-	-	-									
12	千葉	5	5	0	100.00%	0	0	0	5	0	0.00%	0	0	36	徳島	24	0	24									
13	東京	15	15	0	100.00%	12	0	12	3	0	0.00%	0	0	37	香川	-	-	-									
14	神奈川	2	0	2										38	愛媛	-	-	-									
15	新潟	1	0	1										39	高知	2	0	2									
16	富山	-	-	-										40	福岡	205	205	0	100.00%	4	1	5	200	0	0.00%	0	0
17	石川	-	-	-										41	佐賀	-	-	-									
18	福井	-	-	-										42	長崎	-	-	-									
19	山梨	5	0	5										43	熊本	-	-	-									
20	長野	12	0	12										44	大分	-	-	-									
21	岐阜	-	-	-										45	宮崎	1	0	1									
22	静岡	1	0	1										46	鹿児島	24	0	24									
23	愛知	23	0	23										47	沖縄	-	-	-									
24	三重	11	0	11										全国	449	225	224	100.00%	16	1	17	208	0	0.00%	0	0	

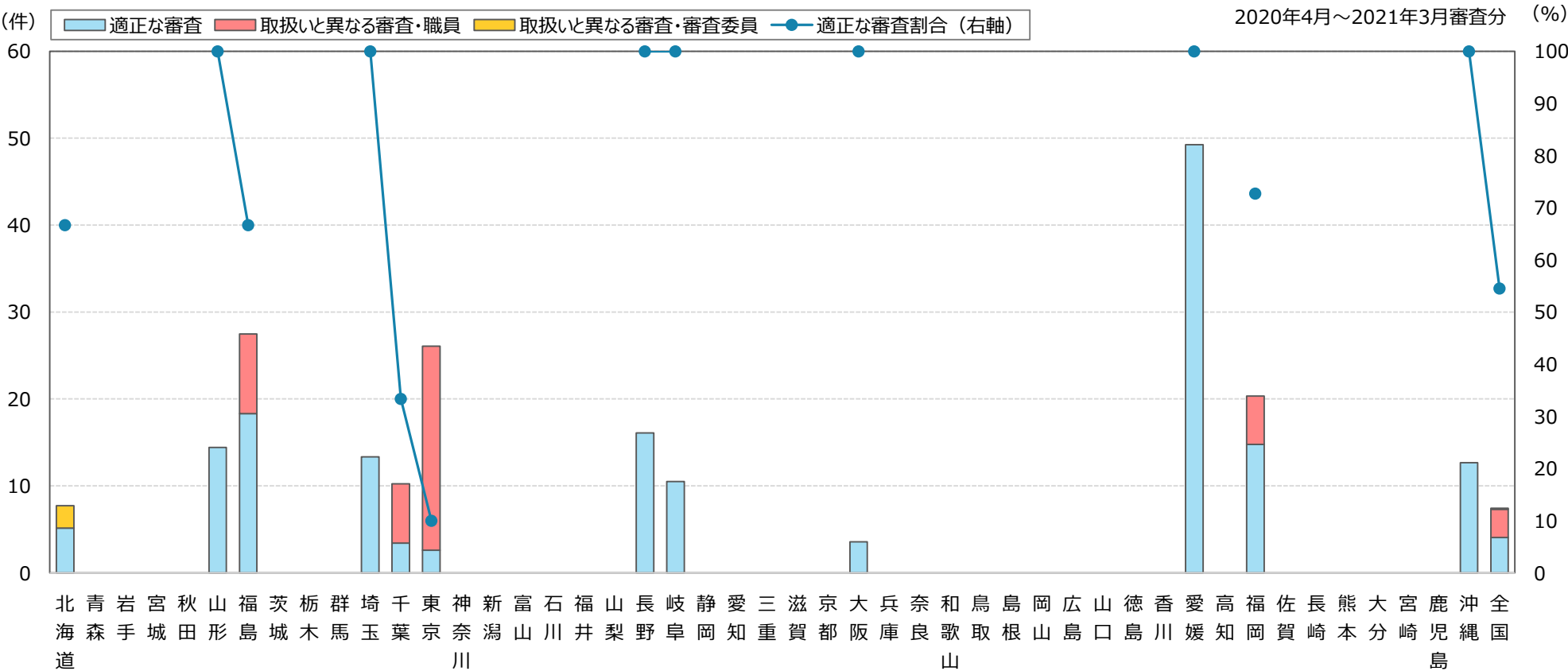
※都道府県の数値全てをグレーで網掛けした都道府県は1年後検証終了時点の改善都道府県

※少数事例該当都道府県の該当件数は初回検証の結果又は1年後検証の検証前データより、取扱いと異なる審査が年間10件未満（フォローアップ検証は6ヶ月間の数値のため、4件以下）かつ、取扱いと異なる審査の割合が1割未満となった都道府県の該当件数（検証対象の都道府県は0を記載）

グラフの見方

1 棒グラフ（該当レセプトの審査結果）  
透視診断を算定しているレセプト 1 万件当たり、条件（子宮卵管造影撮影時に透視診断を算定）に該当するレセプト件数

2 折れ線グラフ  
検証の結果、適正な審査をしている割合（全国 54.55%）



【該当件数】 子宮卵管造影撮影時に透視診断を算定しているレセプト件数

## 該当件数に対する検証結果

2020年4月～2021年3月審査分

検証の結果、該当件数55件のうち、**30件（54.55%）が適正な審査結果（検証前は54.55%）**  
**CCの解除等による誤処理が25件（45.45%）**

⇒概評：検証の結果、請求どおり（25件）については認識誤りであった。

支部	検証結果										
	該当件数 計	取扱いに基づく適正な審査						取扱いと異なる審査 （CC解除等の誤処理）			
		適正 審査 合計	適正審査 の割合	査定・返戻			請求どおり 詳細等から 適正	取扱いの 認識誤り 合計	取扱いの 認識誤り の割合	職員	審査委員
				査定	返戻	査定 返戻 計					
01 北海道	3	2	66.67%	2	0	2	0	1	33.33%	0	1
02 青森	-	-	-	-	-	-	-	-	-	-	-
03 岩手	-	-	-	-	-	-	-	-	-	-	-
04 宮城	-	-	-	-	-	-	-	-	-	-	-
05 秋田	-	-	-	-	-	-	-	-	-	-	-
06 山形	1	1	100.00%	1	0	1	0	0	0.00%	0	0
07 福島	3	2	66.67%	2	0	2	0	1	33.33%	1	0
08 茨城	-	-	-	-	-	-	-	-	-	-	-
09 栃木	-	-	-	-	-	-	-	-	-	-	-
10 群馬	-	-	-	-	-	-	-	-	-	-	-
11 埼玉	5	5	100.00%	5	0	5	0	0	0.00%	0	0
12 千葉	3	1	33.33%	1	0	1	0	2	66.67%	2	0
13 東京	20	2	10.00%	2	0	2	0	18	90.00%	18	0
14 神奈川	-	-	-	-	-	-	-	-	-	-	-
15 新潟	-	-	-	-	-	-	-	-	-	-	-
16 富山	-	-	-	-	-	-	-	-	-	-	-
17 石川	-	-	-	-	-	-	-	-	-	-	-
18 福井	-	-	-	-	-	-	-	-	-	-	-
19 山梨	-	-	-	-	-	-	-	-	-	-	-
20 長野	1	1	100.00%	1	0	1	0	0	0.00%	0	0
21 岐阜	1	1	100.00%	1	0	1	0	0	0.00%	0	0
22 静岡	-	-	-	-	-	-	-	-	-	-	-
23 愛知	-	-	-	-	-	-	-	-	-	-	-
24 三重	-	-	-	-	-	-	-	-	-	-	-

支部	検証結果										
	該当件数 計	取扱いに基づく適正な審査						取扱いと異なる審査 （CC解除等の誤処理）			
		適正 審査 合計	適正審査 の割合	査定・返戻			請求どおり 詳細等から 適正	取扱いの 認識誤り 合計	取扱いの 認識誤り の割合	職員	審査委員
				査定	返戻	査定 返戻 計					
25 滋賀	-	-	-	-	-	-	-	-	-	-	-
26 京都	-	-	-	-	-	-	-	-	-	-	-
27 大阪	2	2	100.00%	2	0	2	0	0	0.00%	0	0
28 兵庫	-	-	-	-	-	-	-	-	-	-	-
29 奈良	-	-	-	-	-	-	-	-	-	-	-
30 和歌山	-	-	-	-	-	-	-	-	-	-	-
31 鳥取	-	-	-	-	-	-	-	-	-	-	-
32 島根	-	-	-	-	-	-	-	-	-	-	-
33 岡山	-	-	-	-	-	-	-	-	-	-	-
34 広島	-	-	-	-	-	-	-	-	-	-	-
35 山口	-	-	-	-	-	-	-	-	-	-	-
36 徳島	-	-	-	-	-	-	-	-	-	-	-
37 香川	-	-	-	-	-	-	-	-	-	-	-
38 愛媛	4	4	100.00%	3	1	4	0	0	0.00%	0	0
39 高知	-	-	-	-	-	-	-	-	-	-	-
40 福岡	11	8	72.73%	6	2	8	0	3	27.27%	3	0
41 佐賀	-	-	-	-	-	-	-	-	-	-	-
42 長崎	-	-	-	-	-	-	-	-	-	-	-
43 熊本	-	-	-	-	-	-	-	-	-	-	-
44 大分	-	-	-	-	-	-	-	-	-	-	-
45 宮崎	-	-	-	-	-	-	-	-	-	-	-
46 鹿児島	-	-	-	-	-	-	-	-	-	-	-
47 沖縄	1	1	100.00%	1	0	1	0	0	0.00%	0	0
全国	55	30	54.55%	27	3	30	0	25	45.45%	24	1