

取扱いの趣旨

抗てんかん剤の副作用チェックとして実施された抗核抗体、抗DNA抗体定性、抗DNA抗体定量は、当該検査を必要とした傷病名又は注記等がある場合を除き、原則として認められない。

支払基金が公表している取扱いの全文

【検査】

《平成22年6月21日》

149 抗核抗体、抗DNA抗体定性、抗DNA抗体定量（疑い病名、「注記」がない場合）

○ 取扱い

原則として、「疑い病名」あるいは「注記」がない場合、抗てんかん剤に対する抗核抗体、抗DNA抗体定性、抗DNA抗体定量は認められない。

○ 取扱いを定めた理由

抗てんかん剤の副作用としてSLE様症状は稀であるので、認めない。

○ 留意事項

「疑い病名」又は「注記」の記載がある場合は認める。

初回検証から早期確認を経た1年後検証の改善状況及び今後の対応

令和5年10月の少数事例の基準の整理により、フォローアップ対象都道府県はなし

1年後検証で14都道府県改善

1年後検証終了時点の改善都道府県数

43

■都道府県の改善状況

初回検証の未改善都道府県数	早期確認の未改善都道府県数	1年後検証の未改善都道府県数
18	5	4

■誤り件数の改善状況

要因別	初回検証の誤り件数/年	早期確認の誤り件数 /3か月（年換算）	改善率	1年後検証の誤り件数 /6か月（年換算）	改善率
職員	58	8（32）	44.8%	5（10）	82.8%
審査委員	31	1（4）	87.1%	7（14）	54.8%
合計	89	9（36）	59.6%	12（24）	73.0%

■1年後検証で未改善の4都道府県に対する今後のフォローアップ対応

要因別	※未改善の都道府県（対象1万件当たり件数の多い順）	今後のフォローアップ対応
職員	三重、愛知、東京	○当該事例に係るCCの審査結果データを本部で取得。 取扱いと異なる審査結果のリストを作成し、地方組織へ還元。 ○地方組織は当該リストに基づき、当月審査において担当審査委員や審査調整役等へ確認。 ○未改善の4都道府県については1年以内に再度フォローアップ結果を公表する。
審査委員	福岡、愛知、東京	

※未改善の都道府県は、取扱いと異なる審査が年間10件以上（今回の検証は6ヶ月間の数値のため、5件以上）又は、取扱いと異なる審査の割合が1割以上の都道府県

グラフの見方

2022年10月～2023年3月審査分

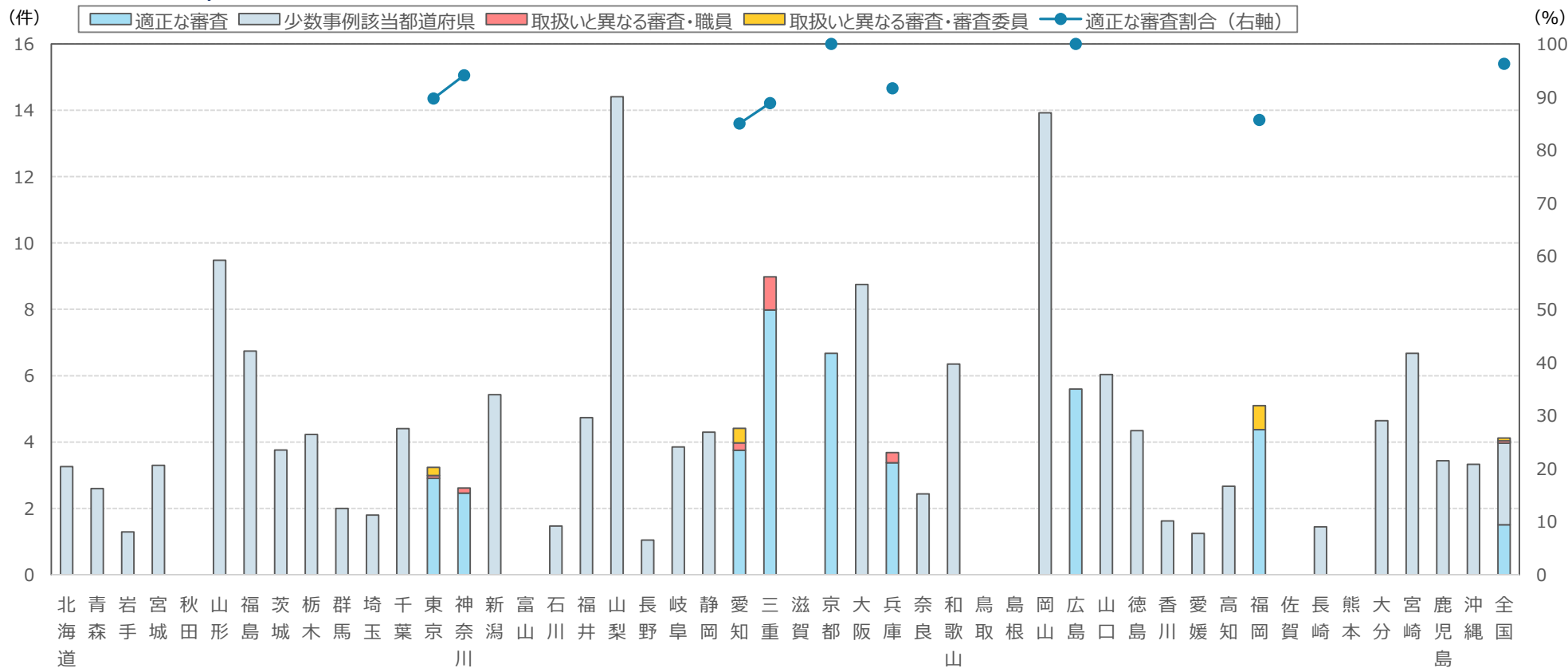
1 棒グラフ（該当レセプトの審査結果）

抗核抗体、抗DNA抗体定性、抗DNA抗体定量のいずれかが算定されている目視対象レセプト1万件当たり、条件（抗てんかん剤の算定があり、抗核抗体等を算定）に該当するレセプト件数

2 折れ線グラフ

適正な審査割合：96.28%（少数事例該当都道府県を含む取扱いと異なる審査割合：3.72%）

3 少数事例該当都道府県は初回検証結果又は1年後検証の検証前データより、取扱いと異なる審査が年間10件未満（フォローアップ検証は6ヶ月間の数値のため、4件以下）かつ、取扱いと異なる審査の割合が1割未満となった都道府県（検証対象外都道府県）



【該当件数】 抗てんかん剤の算定があり、抗核抗体等を算定しているレセプト件数

該当件数に対する検証結果

2022年10月～2023年3月審査分

検証の結果、該当件数323件のうち、**取扱いと異なる審査が12件（3.72%）**

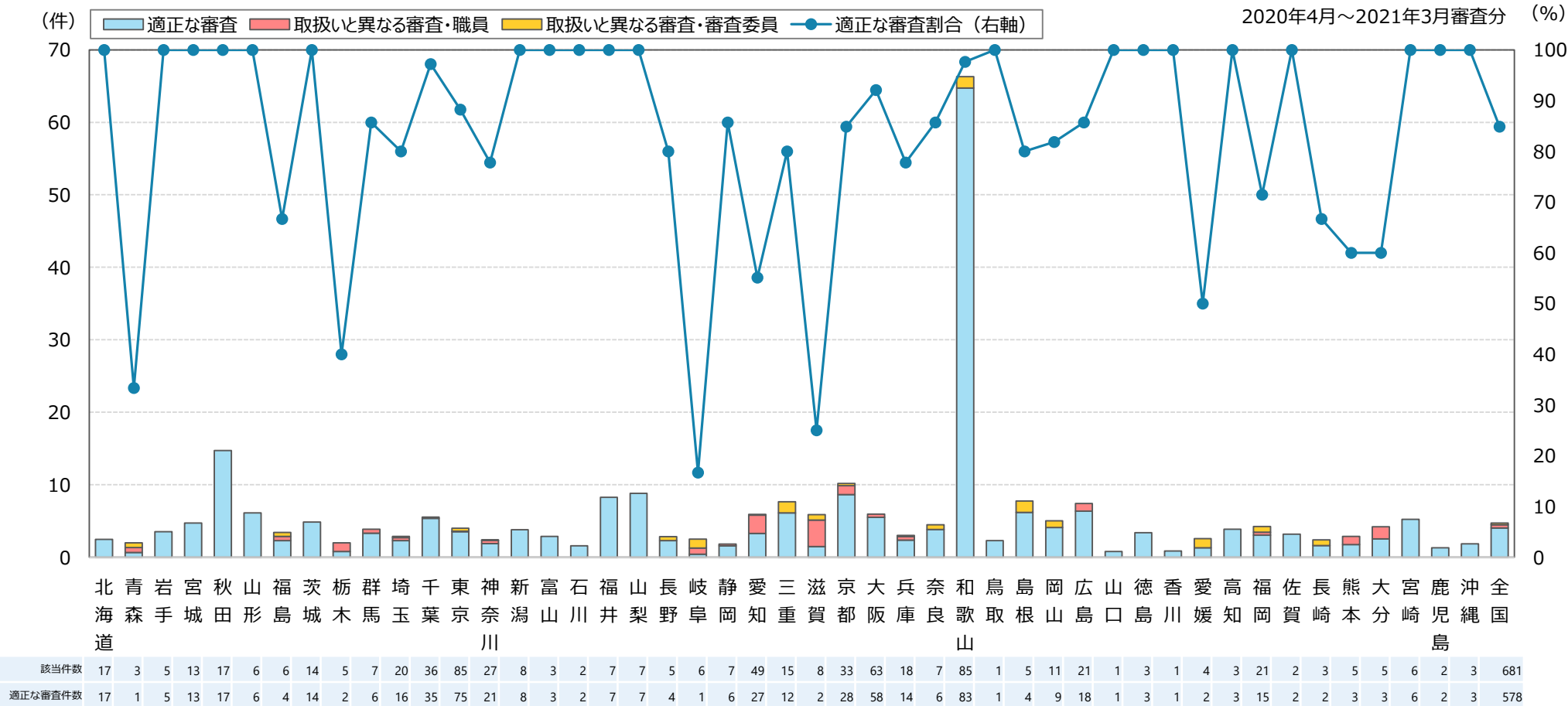
都道府県		検証結果											都道府県		検証結果																											
		該当件数	取扱いに基づく適正な審査						取扱いと異なる審査 （ＣＣ解除等の誤処理）						該当件数	取扱いに基づく適正な審査						取扱いと異なる審査 （ＣＣ解除等の誤処理）																				
		計	適正 審査 合計	少数事例 該当都道 府県の 該当件数	適正審査 の割合	査定・返戻			請求どおり から適正	取扱いの 認識誤り 合計	取扱いの 認識誤り の割合	職員			審査委員	計	適正 審査 合計	少数事例 該当都道 府県の 該当件数	適正審査 の割合	査定・返戻			請求どおり から適正	取扱いの 認識誤り 合計	取扱いの 認識誤り の割合	職員	審査委員															
査定	返戻					査定 返戻 計	査定	返戻					査定 返戻 計																													
01	北海道	12	0	12										25	滋賀	-	-	-										26	京都	11	11	0	100.00%	7	1	8	3	0	0.00%	0	0	
02	青森	2	0	2										27	大阪	50	0	50										28	兵庫	12	11	0	91.67%	9	1	10	1	1	8.33%	1	0	
03	岩手	1	0	1										29	奈良	2	0	2										30	和歌山	4	0	4										
04	宮城	5	0	5										31	鳥取	-	-	-										32	島根	-	-	-										
05	秋田	-	-	-										33	岡山	16	0	16										34	広島	8	8	0	100.00%	7	0	7	1	0	0.00%	0	0	
06	山形	5	0	5										35	山口	4	0	4										36	徳島	2	0	2										
07	福島	6	0	6										37	香川	1	0	1										38	愛媛	1	0	1										
08	茨城	6	0	6										39	高知	1	0	1										40	福岡	14	12	0	85.71%	10	0	10	2	2	14.29%	0	2	
09	栃木	6	0	6										41	佐賀	-	-	-										42	長崎	1	0	1										
10	群馬	2	0	2										43	熊本	-	-	-										44	大分	3	0	3										
11	埼玉	7	0	7										45	宮崎	4	0	4										46	鹿児島	3	0	3										
12	千葉	16	0	16										47	沖縄	3	0	3										47	全国	323	118	193	96.28%	96	5	101	17	12	3.72%	5	7	
13	東京	39	35	0	89.74%	30	3	33	2	4	10.26%	1	3																													
14	神奈川	17	16	0	94.12%	11	0	11	5	1	5.88%	1	0																													
15	新潟	6	0	6																																						
16	富山	-	-	-																																						
17	石川	1	0	1																																						
18	福井	2	0	2																																						
19	山梨	6	0	6																																						
20	長野	1	0	1																																						
21	岐阜	5	0	5																																						
22	静岡	9	0	9																																						
23	愛知	20	17	0	85.00%	14	0	14	3	3	15.00%	1	2																													
24	三重	9	8	0	88.89%	8	0	8	0	1	11.11%	1	0																													

※都道府県の数値全てをグレーで網掛けした都道府県は1年後検証終了時点の改善都道府県

※少数事例該当都道府県の該当件数は初回検証の結果又は1年後検証の検証前データより、取扱いと異なる審査が年間10件未満（フォローアップ検証は6ヶ月間の数値のため、4件以下）かつ、取扱いと異なる審査の割合が1割未満となった都道府県の該当件数（検証対象の都道府県は0を記載）

グラフの見方

- 1 棒グラフ（該当レセプトの審査結果）
抗核抗体、抗DNA抗体定性、抗DNA抗体定量のいずれかが算定されているレセプト1万件当たり、条件（抗てんかん剤の算定があり、抗核抗体等を算定）に該当するレセプト件数
- 2 折れ線グラフ
検証の結果、適正な審査をしている割合（全国 84.88%）



【該当件数】 抗てんかん剤の算定があり、抗核抗体等を算定しているレセプト件数

該当件数に対する検証結果

2020年4月～2021年3月審査分

検証の結果、該当件数681件のうち、**578件（84.88%）が適正な審査結果（検証前は66.81%）**
CCの解除等による誤処理が103件（15.12%）

⇒概評：請求どおり（226件）を検証の結果、適正審査と確認されたレセプトは傷病名やコメントから、自己免疫疾患が疑われる患者に対して、当該検査を必要とした事例であった。

支部	検証結果											支部	検証結果										
	該当件数	取扱いに基づく適正な審査						取扱いと異なる審査 (ＣＣ解除等の誤処理)					該当件数	取扱いに基づく適正な審査						取扱いと異なる審査 (ＣＣ解除等の誤処理)			
		計	適正 審査 合計	適正審査 の割合	査定・返戻			請求どおり	取扱いの 認識誤り 合計	取扱いの 認識誤り の割合	職員			審査委員	計	適正 審査 合計	適正審査 の割合	査定・返戻			請求どおり	取扱いの 認識誤り 合計	取扱いの 認識誤り の割合
査定	返戻				査定 返戻 計																		
01 北海道	17	17	100.00%	14	2	16	1	0	0.00%	0	0	25 滋賀	8	2	25.00%	1	0	1	1	6	75.00%	5	1
02 青森	3	1	33.33%	1	0	1	0	2	66.67%	1	1	26 京都	33	28	84.85%	20	0	20	8	5	15.15%	4	1
03 岩手	5	5	100.00%	3	1	4	1	0	0.00%	0	0	27 大阪	63	58	92.06%	45	5	50	8	5	7.94%	5	0
04 宮城	13	13	100.00%	10	1	11	2	0	0.00%	0	0	28 兵庫	18	14	77.78%	11	1	12	2	4	22.22%	3	1
05 秋田	17	17	100.00%	4	0	4	13	0	0.00%	0	0	29 奈良	7	6	85.71%	5	0	5	1	1	14.29%	0	1
06 山形	6	6	100.00%	3	2	5	1	0	0.00%	0	0	30 和歌山	85	83	97.65%	9	50	59	24	2	2.35%	0	2
07 福島	6	4	66.67%	3	1	4	0	2	33.33%	1	1	31 鳥取	1	1	100.00%	1	0	1	0	0	0.00%	0	0
08 茨城	14	14	100.00%	13	0	13	1	0	0.00%	0	0	32 島根	5	4	80.00%	1	1	2	2	1	20.00%	0	1
09 栃木	5	2	40.00%	2	0	2	0	3	60.00%	3	0	33 岡山	11	9	81.82%	8	0	8	1	2	18.18%	0	2
10 群馬	7	6	85.71%	4	2	6	0	1	14.29%	1	0	34 広島	21	18	85.71%	14	0	14	4	3	14.29%	3	0
11 埼玉	20	16	80.00%	10	1	11	5	4	20.00%	3	1	35 山口	1	1	100.00%	0	0	0	1	0	0.00%	0	0
12 千葉	36	35	97.22%	29	3	32	3	1	2.78%	0	1	36 徳島	3	3	100.00%	3	0	3	0	0	0.00%	0	0
13 東京	85	75	88.24%	44	1	45	30	10	11.76%	1	9	37 香川	1	1	100.00%	1	0	1	0	0	0.00%	0	0
14 神奈川	27	21	77.78%	21	0	21	0	6	22.22%	5	1	38 愛媛	4	2	50.00%	2	0	2	0	2	50.00%	0	2
15 新潟	8	8	100.00%	6	1	7	1	0	0.00%	0	0	39 高知	3	3	100.00%	3	0	3	0	0	0.00%	0	0
16 富山	3	3	100.00%	2	0	2	1	0	0.00%	0	0	40 福岡	21	15	71.43%	15	0	15	0	6	28.57%	2	4
17 石川	2	2	100.00%	1	1	2	0	0	0.00%	0	0	41 佐賀	2	2	100.00%	2	0	2	0	0	0.00%	0	0
18 福井	7	7	100.00%	3	0	3	4	0	0.00%	0	0	42 長崎	3	2	66.67%	2	0	2	0	1	33.33%	0	1
19 山梨	7	7	100.00%	6	1	7	0	0	0.00%	0	0	43 熊本	5	3	60.00%	3	0	3	0	2	40.00%	2	0
20 長野	5	4	80.00%	4	0	4	0	1	20.00%	0	1	44 大分	5	3	60.00%	3	0	3	0	2	40.00%	2	0
21 岐阜	6	1	16.67%	0	0	0	1	5	83.33%	2	3	45 宮崎	6	6	100.00%	4	2	6	0	0	0.00%	0	0
22 静岡	7	6	85.71%	4	0	4	2	1	14.29%	1	0	46 鹿児島	2	2	100.00%	2	0	2	0	0	0.00%	0	0
23 愛知	49	27	55.10%	26	0	26	1	22	44.90%	21	1	47 沖縄	3	3	100.00%	3	0	3	0	0	0.00%	0	0
24 三重	15	12	80.00%	5	3	8	4	3	20.00%	0	3	全国	681	578	84.88%	376	79	455	123	103	15.12%	65	38