

## 取扱いの趣旨

乳癌を疑う患者にスクリーニング検査として実施した超音波検査のパルスドプラ法加算には、他の良性腫瘍等も多く含まれることから、原則として認められない。

## 支払基金が公表している取扱いの全文

【検査】

《平成22年6月21日》

### 153 パルスドプラ法加算⑤（乳癌）

#### ○ 取扱い

原則として、乳癌が疑われる患者に対するスクリーニング検査として、超音波検査の断層撮影法におけるパルスドプラ法加算は認められない。

#### ○ 取扱いを定めた理由

乳癌自体の血流量が少ないので、パルスドプラ法は意味がない。  
また、スクリーニング検査では、早期症例又は他の良性腫瘍も多く含まれる。

## 初回検証から早期確認を経た1年後検証の改善状況及び今後の対応

**令和5年10月の少数事例の基準の整理により、フォローアップ対象都道府県はなし**

1年後検証で10都道府県改善

1年後検証終了時点の改善都道府県数

44

### ■都道府県の改善状況

初回検証の未改善都道府県数	早期確認の未改善都道府県数	1年後検証の未改善都道府県数
13	2	3

### ■誤り件数の改善状況

要因別	初回検証の誤り件数/年	早期確認の誤り件数 /3か月（年換算）	改善率	1年後検証の誤り件数 /6か月（年換算）	改善率
職員	577	11（44）	92.4%	18（36）	93.8%
審査委員	25	0（0）	100.0%	2（4）	84.0%
合計	602	11（44）	92.7%	20（40）	93.4%

### ■1年後検証で未改善の3都道府県に対する今後のフォローアップ対応

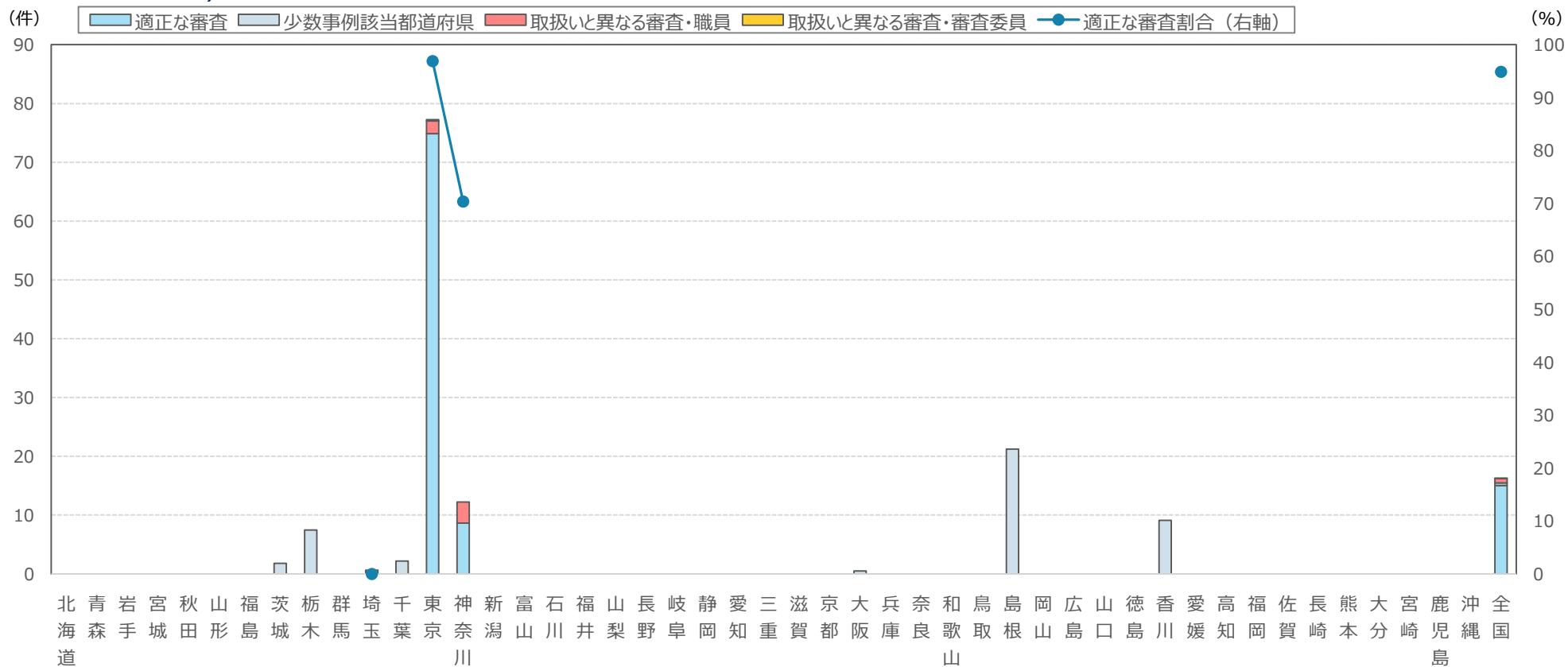
要因別	※未改善の都道府県（対象1万件当たり件数の多い順）	今後のフォローアップ対応
職員	神奈川、東京	○当該事例に係るCCの審査結果データを本部で取得。 取扱いと異なる審査結果のリストを作成し、地方組織へ還元。 ○地方組織は当該リストに基づき、当月審査において担当審査委員や審査調整役等へ確認。 ○未改善の3都道府県については1年以内に再度フォローアップ結果を公表する。
審査委員	埼玉、東京	

※未改善の都道府県は、取扱いと異なる審査が年間10件以上（今回の検証は6ヶ月間の数値のため、5件以上）又は、取扱いと異なる審査の割合が1割以上の都道府県

2022年10月～2023年3月審査分

## グラフの見方

- 1 棒グラフ（該当レセプトの審査結果）  
超音波検査（断層撮影法）（その他）に対してパルスドプラ法加算を算定している目視対象レセプト1万件当たり、条件（乳癌のスクリーニング検査として超音波検査（断層撮影法）（その他）を施行する場合にパルスドプラ法加算を算定）に該当するレセプト件数
- 2 折れ線グラフ  
適正な審査割合：94.90%（少数事例該当都道府県を含む取扱いと異なる審査割合：5.10%）
- 3 少数事例該当都道府県は初回検証結果又は1年後検証の検証前データより、取扱いと異なる審査が年間10件未満(フォローアップ検証は6ヶ月間の数値のため、4件以下)かつ、取扱いと異なる審査の割合が1割未満となった都道府県（検証対象外都道府県）

[illegible]

【該当件数】乳癌のスクリーニング検査として超音波検査（断層撮影法）（その他）を施行する場合にパルス波加算を算定しているレセプト件数

## 該当件数に対する検証結果

2022年10月～2023年3月審査分

検証の結果、該当件数392件のうち、**取扱いと異なる審査が20件（5.10%）**

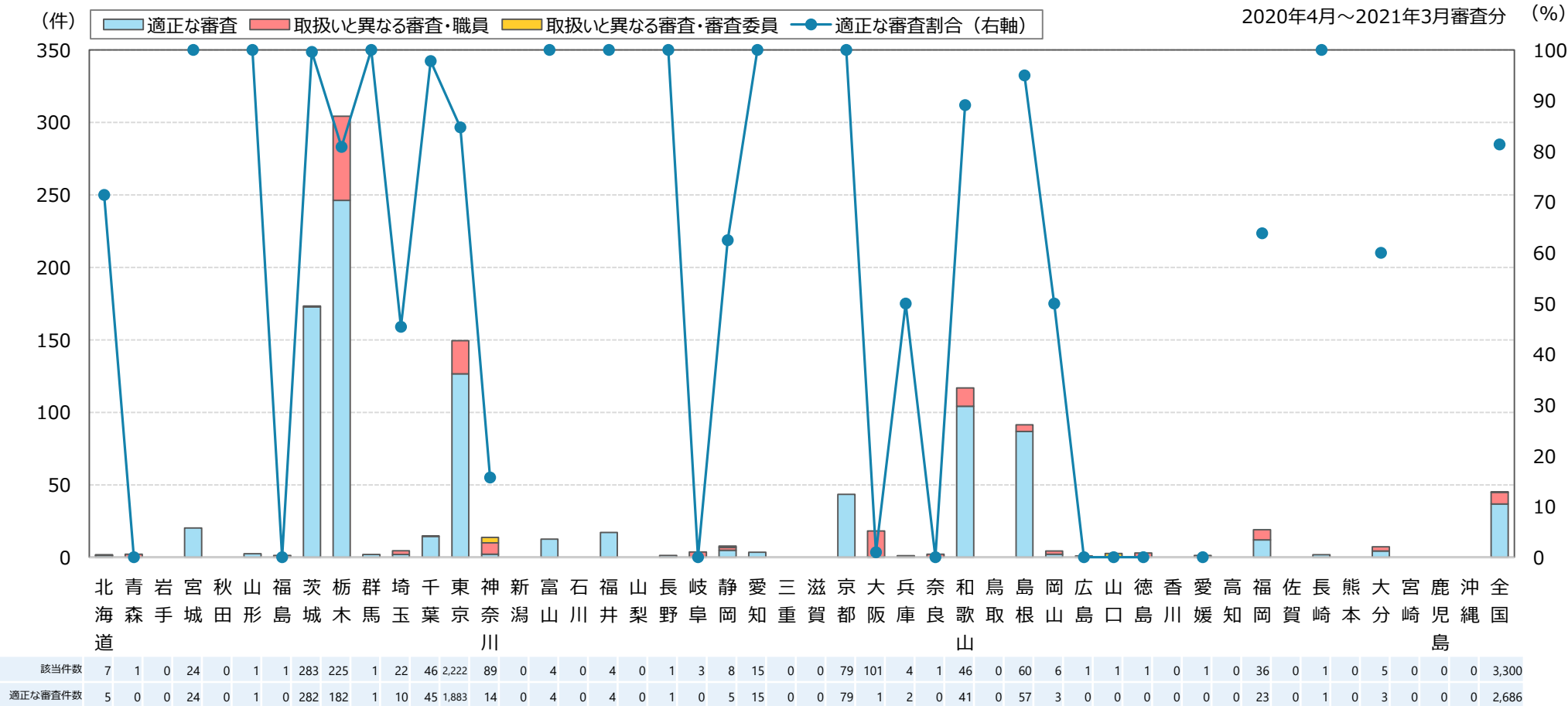
都道府県		検証結果												都道府県		検証結果												
		該当件数	取扱いに基づく適正な審査							取扱いと異なる審査 (ＣＣ解除等の誤処理)						該当件数	取扱いに基づく適正な審査							取扱いと異なる審査 (ＣＣ解除等の誤処理)				
			計	適正 審査 合計	少数事例 該当都道 府県の 該当件数	適正審査 の割合	査定・返戻			請求どおり 詳記等 から適正	取扱いの 認識誤り 合計	取扱いの 認識誤り の割合	職員				審査委員	計	適正 審査 合計	少数事例 該当都道 府県の 該当件数	適正審査 の割合	査定・返戻			請求どおり 詳記等 から適正	取扱いの 認識誤り 合計	取扱いの 認識誤り の割合	職員
査定	返戻	査定 返戻 計					査定	返戻	査定 返戻 計																			
01	北海道	-	-	-	-									25	滋賀	-	-	-	-									
02	青森	-	-	-	-									26	京都	-	-	-	-									
03	岩手	-	-	-	-									27	大阪	1	0	1										
04	宮城	-	-	-	-									28	兵庫	-	-	-	-									
05	秋田	-	-	-	-									29	奈良	-	-	-	-									
06	山形	-	-	-	-									30	和歌山	-	-	-	-									
07	福島	-	-	-	-									31	鳥取	-	-	-	-									
08	茨城	1	0	1										32	島根	3	0	3										
09	栃木	2	0	2										33	岡山	-	-	-	-									
10	群馬	-	-	-	-									34	広島	-	-	-	-									
11	埼玉	1	0	0	0.00%	0	0	0	0	1	100.00%	0	1	35	山口	-	-	-	-									
12	千葉	2	0	2										36	徳島	-	-	-	-									
13	東京	354	343	0	96.89%	11	5	16	327	11	3.11%	10	1	37	香川	1	0	1										
14	神奈川	27	19	0	70.37%	18	1	19	0	8	29.63%	8	0	38	愛媛	-	-	-	-									
15	新潟	-	-	-	-									39	高知	-	-	-	-									
16	富山	-	-	-	-									40	福岡	-	-	-	-									
17	石川	-	-	-	-									41	佐賀	-	-	-	-									
18	福井	-	-	-	-									42	長崎	-	-	-	-									
19	山梨	-	-	-	-									43	熊本	-	-	-	-									
20	長野	-	-	-	-									44	大分	-	-	-	-									
21	岐阜	-	-	-	-									45	宮崎	-	-	-	-									
22	静岡	-	-	-	-									46	鹿児島	-	-	-	-									
23	愛知	-	-	-	-									47	沖縄	-	-	-	-									
24	三重	-	-	-	-									全国	392	362	10	94.90%	29	6	35	327	20	5.10%	18	2		

※都道府県の数値全てをグレーで網掛けした都道府県は1年後検証終了時点の改善都道府県

※少数事例該当都道府県の該当件数は初回検証の結果又は1年後検証の検証前データより、取扱いと異なる審査が年間10件未満（フォローアップ検証は6ヶ月間の数値のため、4件以下）かつ、取扱いと異なる審査の割合が1割未満となった都道府県の該当件数（検証対象の都道府県は0を記載）

グラフの見方

- 1 棒グラフ（該当レセプトの審査結果）  
超音波検査（断層撮影法）（その他）に対してパルスドプラ法加算を算定しているレセプト1万件当たり、条件（乳癌のスクリーニング検査として超音波検査（断層撮影法）（その他）を施行する場合にパルスドプラ法加算を算定）に該当するレセプト件数
- 2 折れ線グラフ  
検証の結果、適正な審査をしている割合（全国 81.39%）



【該当件数】 乳癌のスクリーニング検査として超音波検査（断層撮影法）（その他）を施行する場合にパルスドプラ加算を算定しているレセプト件数

## 該当件数に対する検証結果

2020年4月～2021年3月審査分

検証の結果、該当件数3,300件のうち、**2,686件（81.39%）が適正な審査結果（検証前は7.42%）**  
**CCの解除等による誤処理が614件（18.61%）**

⇒概評：請求どおり（3,055件）を検証の結果、適正審査と確認されたレセプトは傷病名や診療内容から、単なるスクリーニング検査として実施したものではなく乳癌の診断目的に、当該加算を必要とした事例であった。

支部	検証結果										
	該当件数 計	取扱いに基づく適正な審査						取扱いと異なる審査 （CC解除等の誤処理）			
		適正 審査 合計	適正審査 の割合	査定・返戻			請求どおり 詳記等から 適正	取扱いの 認識誤り 合計	取扱いの 認識誤り の割合	職員	審査委員
				査定	返戻	査定 返戻 計					
01 北海道	7	5	71.43%	5	0	5	0	2	28.57%	2	0
02 青森	1	0	0.00%	0	0	0	0	1	100.00%	1	0
03 岩手	-	-	-	-	-	-	-	-	-	-	-
04 宮城	24	24	100.00%	0	0	0	24	0	0.00%	0	0
05 秋田	-	-	-	-	-	-	-	-	-	-	-
06 山形	1	1	100.00%	1	0	1	0	0	0.00%	0	0
07 福島	1	0	0.00%	0	0	0	0	1	100.00%	1	0
08 茨城	283	282	99.65%	27	0	27	255	1	0.35%	1	0
09 栃木	225	182	80.89%	0	0	0	182	43	19.11%	43	0
10 群馬	1	1	100.00%	1	0	1	0	0	0.00%	0	0
11 埼玉	22	10	45.45%	9	1	10	0	12	54.55%	12	0
12 千葉	46	45	97.83%	45	0	45	0	1	2.17%	1	0
13 東京	2,222	1,883	84.74%	0	0	0	1,883	339	15.26%	339	0
14 神奈川	89	14	15.73%	13	1	14	0	75	84.27%	51	24
15 新潟	-	-	-	-	-	-	-	-	-	-	-
16 富山	4	4	100.00%	0	0	0	4	0	0.00%	0	0
17 石川	-	-	-	-	-	-	-	-	-	-	-
18 福井	4	4	100.00%	4	0	4	0	0	0.00%	0	0
19 山梨	-	-	-	-	-	-	-	-	-	-	-
20 長野	1	1	100.00%	0	0	0	1	0	0.00%	0	0
21 岐阜	3	0	0.00%	0	0	0	0	3	100.00%	3	0
22 静岡	8	5	62.50%	5	0	5	0	3	37.50%	2	1
23 愛知	15	15	100.00%	15	0	15	0	0	0.00%	0	0
24 三重	-	-	-	-	-	-	-	-	-	-	-

支部	検証結果										
	該当件数 計	取扱いに基づく適正な審査						取扱いと異なる審査 （CC解除等の誤処理）			
		適正 審査 合計	適正審査 の割合	査定・返戻			請求どおり 詳記等から 適正	取扱いの 認識誤り 合計	取扱いの 認識誤り の割合	職員	審査委員
				査定	返戻	査定 返戻 計					
25 滋賀	-	-	-	-	-	-	-	-	-	-	-
26 京都	79	79	100.00%	79	0	79	0	0	0.00%	0	0
27 大阪	101	1	0.99%	1	0	1	0	100	99.01%	100	0
28 兵庫	4	2	50.00%	2	0	2	0	2	50.00%	2	0
29 奈良	1	0	0.00%	0	0	0	0	1	100.00%	1	0
30 和歌山	46	41	89.13%	5	0	5	36	5	10.87%	5	0
31 鳥取	-	-	-	-	-	-	-	-	-	-	-
32 島根	60	57	95.00%	1	0	1	56	3	5.00%	3	0
33 岡山	6	3	50.00%	3	0	3	0	3	50.00%	3	0
34 広島	1	0	0.00%	0	0	0	0	1	100.00%	1	0
35 山口	1	0	0.00%	0	0	0	0	1	100.00%	0	1
36 徳島	1	0	0.00%	0	0	0	0	1	100.00%	1	0
37 香川	-	-	-	-	-	-	-	-	-	-	-
38 愛媛	1	0	0.00%	0	0	0	0	1	100.00%	1	0
39 高知	-	-	-	-	-	-	-	-	-	-	-
40 福岡	36	23	63.89%	23	0	23	0	13	36.11%	13	0
41 佐賀	-	-	-	-	-	-	-	-	-	-	-
42 長崎	1	1	100.00%	1	0	1	0	0	0.00%	0	0
43 熊本	-	-	-	-	-	-	-	-	-	-	-
44 大分	5	3	60.00%	3	0	3	0	2	40.00%	2	0
45 宮崎	-	-	-	-	-	-	-	-	-	-	-
46 鹿児島	-	-	-	-	-	-	-	-	-	-	-
47 沖縄	-	-	-	-	-	-	-	-	-	-	-
全国	3,300	2,686	81.39%	243	2	245	2,441	614	18.61%	588	26