

取扱いの趣旨

マイコプラズマ抗体は、マイコプラズマ感染の診断補助に用いられる検査であることから、マイコプラズマ感染症のない肺炎等の傷病名に対する算定は、原則として認められない。

支払基金が公表している取扱いの全文

【検査】

《令和6年12月27日》

397 マイコプラズマ抗体（肺炎、気管支炎等）の算定について

○ 取扱い

マイコプラズマ感染症（疑い含む。）のない次の傷病名に対するD012「4」マイコプラズマ抗体定性又はマイコプラズマ抗体半定量の算定は、原則として認められない。

- (1)肺炎（成人）
- (2)気管支炎
- (3)慢性呼吸不全
- (4)肺結核
- (5)肺気腫
- (6)気管支喘息

○ 取扱いを作成した根拠等

マイコプラズマ感染症は、*Mycoplasma pneumoniae*によって引き起こされる小児や若年成人の上気道炎、気管支炎、肺炎の原因として比較的多く見られる。

また、マイコプラズマ抗体定性及びマイコプラズマ抗体半定量は、マイコプラズマ感染の診断補助に用いられる検査である。

したがって、これらの検査を算定するに当たっては、マイコプラズマ感染の診断目的で実施されたことが明確である必要がある。

以上のことから、マイコプラズマ感染症（疑い含む。）のない上記の(1)から(6)の傷病名に対する当該検査の算定は、原則として認められないと判断した。

検証結果及び対応状況

検証観点	フォローアップ対象都道府県	備考
①適正な審査割合が低い	—	
②請求どおり・職員	—	
③請求どおり・審査委員	—	

■①から②を通して、請求どおりのレセプトを適正な審査と判断した主な理由

なし

■取扱いと異なる審査がある都道府県の対応状況

少数事例に該当する都道府県は、差異が確実に解消するよう引き続き取扱いの連絡・周知を徹底する

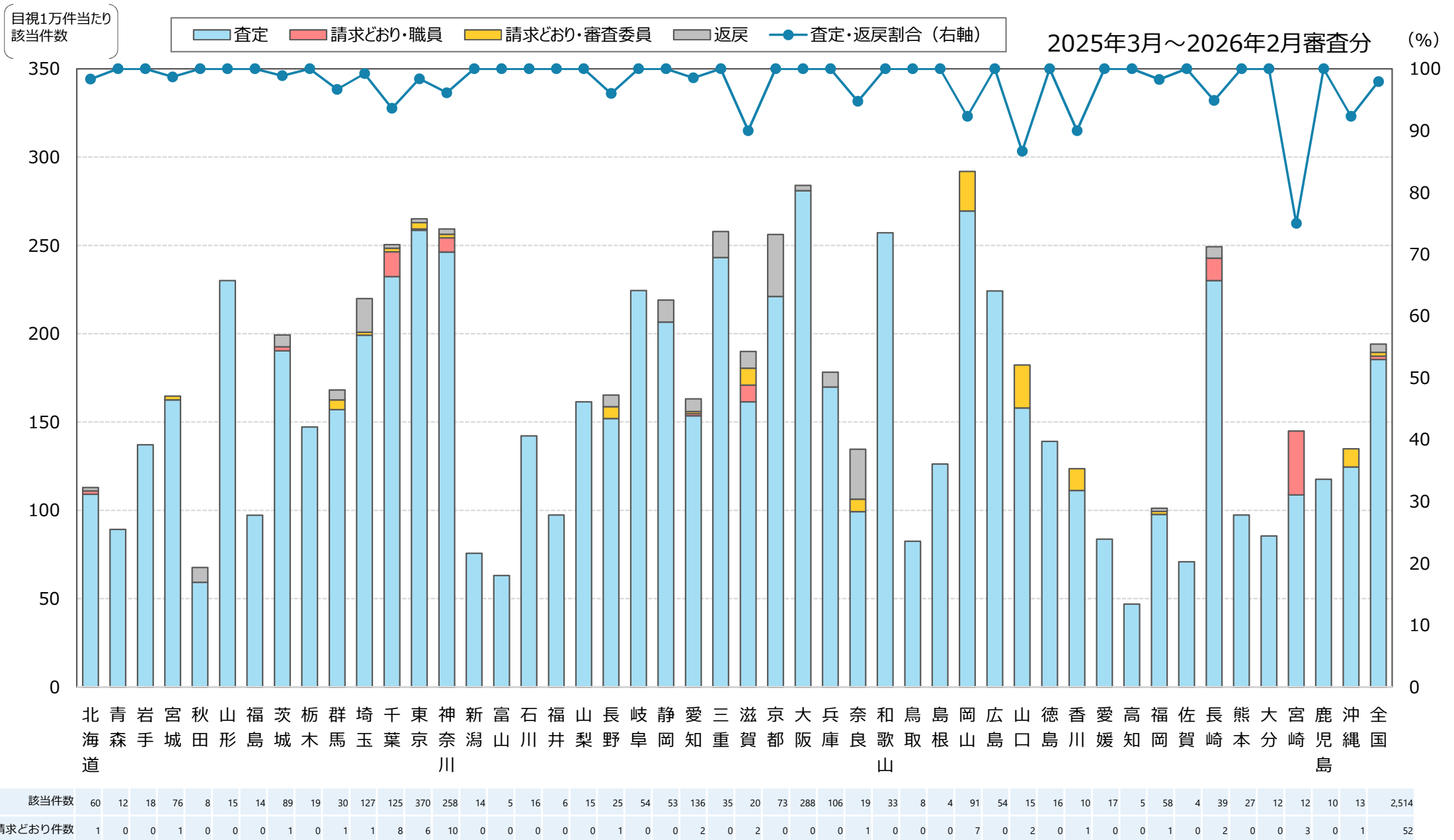
該当件数に対する検証結果

2025年3月～2026年2月審査分

検証の結果、該当件数2,514件のうち、**取扱いと異なる審査は3件（0.12%）**
検証対象1都道府県のうち、**フォローアップ対象都道府県はなし**

都道府県			検証結果										都道府県			検証結果																																																																																																																																																																																																																																																																																																																																																																																																																																																																																																																																																																																																																																																																																																																																																																																																																																																																																																																																																																																																																																																																																																																																																																																																																																																																																							
			該当件数		取扱いに基づく適正な審査					取扱いと異なる審査 （ＣＣ解除等の誤処理）						該当件数		取扱いに基づく適正な審査					取扱いと異なる審査 （ＣＣ解除等の誤処理）																																																																																																																																																																																																																																																																																																																																																																																																																																																																																																																																																																																																																																																																																																																																																																																																																																																																																																																																																																																																																																																																																																																																																																																																																																																																																
			計	適正 審査 合計	適正審査 の割合	査定・返戻			請求どおり							計	適正 審査 合計	適正審査 の割合	査定・返戻			請求どおり																																																																																																																																																																																																																																																																																																																																																																																																																																																																																																																																																																																																																																																																																																																																																																																																																																																																																																																																																																																																																																																																																																																																																																																																																																																																																	
						査定	返戻	査定 返戻 計		詳記等 から適正	取扱いの 認識誤り 合計	取扱いの 認識誤り の割合							職員	審査委員	査定		返戻	査定 返戻 計	詳記等 から適正	取扱いの 認識誤り 合計	取扱いの 認識誤り の割合	職員	審査委員																																																																																																																																																																																																																																																																																																																																																																																																																																																																																																																																																																																																																																																																																																																																																																																																																																																																																																																																																																																																																																																																																																																																																																																																																																																																										
01	北海道	60											25	滋賀	20																																																																																																																																																																																																																																																																																																																																																																																																																																																																																																																																																																																																																																																																																																																																																																																																																																																																																																																																																																																																																																																																																																																																																																																																																																																																																								</

※グレーは検証前データ又は検証の結果により、少数事例に該当



【該当件数】 取扱いの趣旨に該当したレセプト件数