

取扱いの趣旨

心不全の病態であると判断することができない心房細動や高血圧症のみの傷病名に対する算定は、原則として認められない。

支払基金が公表している取扱いの全文

【検査】 《令和6年9月30日》

285 心房細動等に対するNT-proBNPの算定について

○ 取扱い

次の傷病名に対するD008「20」脳性Na利尿ペプチド前駆体N端フラグメント（NT-proBNP）の算定は、原則として認められない。

- (1) 心房細動
- (2) 高血圧症

○ 取扱いを作成した根拠等

脳性Na利尿ペプチド前駆体N端フラグメント（NT-proBNP）は、心不全の診断又は病態把握に有用なマーカーであり、厚生労働省通知※に「心不全の診断又は病態把握のために実施した場合に月1回に限り算定する。」と示されている。

心房細動や高血圧症のみの傷病名では、心不全の病態であると判断することはできない。

以上のことから、心房細動、高血圧症に対する当該検査の算定は、原則として認められないと判断した。

（※）診療報酬の算定方法の一部改正に伴う実施上の留意事項について

検証結果及び対応状況

検証観点	フォローアップ対象都道府県	備考
①適正な審査割合が低い	京都、徳島、青森	適正な審査割合の低い順
②請求どおり・職員	京都	対象1万件当たり件数の多い順
③請求どおり・審査委員	徳島、青森、京都	〃

■①から③を通して、請求どおりのレセプトを適正な審査と判断した主な理由

なし

■取扱いと異なる審査の多い都道府県の対応状況

①適正な審査割合が低い：職員及び審査委員の認識誤り（失念、誤解等）
⇒上司から教育及び審査委員長から連絡・再周知

②請求どおり・職員：職員の認識誤り（失念、誤解等によるコンピュータチェックの解除）
⇒上司から教育

③請求どおり・審査委員：審査委員の認識誤り（失念、誤解等）
⇒審査委員長から連絡・再周知

2025年1月～2025年6月審査分

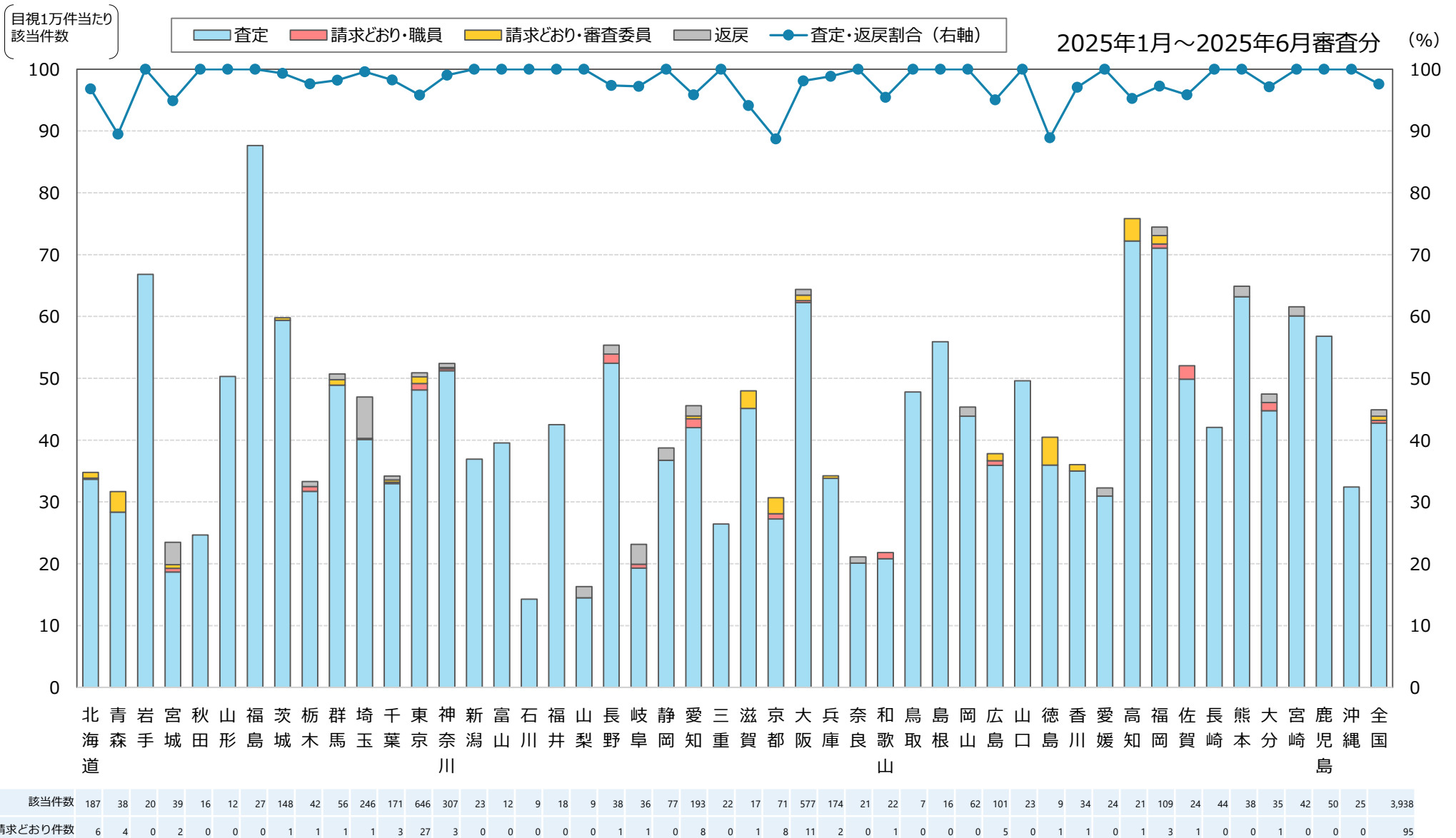
該当件数に対する検証結果

検証の結果、該当件数3,938件のうち、**取扱いと異なる審査は13件（0.33%）**
検証対象3都道府県のうち、**フォローアップ対象は3都道府県**

都道府県	検証結果										
	該当件数	取扱いに基づく適正な審査						取扱いと異なる審査 （CC解除等の誤処理）			
		適正 審査 合計	適正審査 の割合	査定・返戻			請求どおり 詳細等 から適正	取扱いの 認識誤り 合計	取扱いの 認識誤り の割合	職員	審査委員
				査定	返戻	査定 返戻 計					
01 北海道	187										
02 青森	38	34	89.47%	34	0	34	0	4	10.53%	0	4
03 岩手	20										
04 宮城	39										
05 秋田	16										
06 山形	12										
07 福島	27										
08 茨城	148										
09 栃木	42										
10 群馬	56										
11 埼玉	246										
12 千葉	171										
13 東京	646										
14 神奈川	307										
15 新潟	23										
16 富山	12										
17 石川	9										
18 福井	18										
19 山梨	9										
20 長野	38										
21 岐阜	36										
22 静岡	77										
23 愛知	193										
24 三重	22										

都道府県	検証結果										
	該当件数	取扱いに基づく適正な審査						取扱いと異なる審査 （CC解除等の誤処理）			
		適正 審査 合計	適正審査 の割合	査定・返戻			請求どおり 詳細等 から適正	取扱いの 認識誤り 合計	取扱いの 認識誤り の割合	職員	審査委員
				査定	返戻	査定 返戻 計					
25 滋賀	17										
26 京都	71	63	88.73%	63	0	63	0	8	11.27%	2	6
27 大阪	577										
28 兵庫	174										
29 奈良	21										
30 和歌山	22										
31 鳥取	7										
32 島根	16										
33 岡山	62										
34 広島	101										
35 山口	23										
36 徳島	9	8	88.89%	8	0	8	0	1	11.11%	0	1
37 香川	34										
38 愛媛	24										
39 高知	21										
40 福岡	109										
41 佐賀	24										
42 長崎	44										
43 熊本	38										
44 大分	35										
45 宮崎	42										
46 鹿児島	50										
47 沖縄	25										
全国	3,938							13	0.33%	2	11

※グレーは検証前データ又は検証の結果により、少数事例に該当



【該当件数】取扱いの趣旨に該当したレセプト件数