

取扱いの趣旨

膠原病は全身性エリテマトーデスなどの疾患の総称であるため、抗DNA抗体と抗核抗体の併算定は、原則として認められない。

支払基金が公表している取扱いの全文

【検査】

《令和6年11月29日》

363 全身性エリテマトーデス（疑い含む。）等に対する抗核抗体定性等の算定について

○ 取扱い

- ① 全身性エリテマトーデス（疑い含む。）に対するD014「17」抗DNA抗体定性又は抗DNA抗体定量とD014「5」抗核抗体等※の併算定は、原則として認められる。
- ② 次の傷病名に対するD014「17」抗DNA抗体定性又は抗DNA抗体定量とD014「5」抗核抗体等※の併算定は、原則として認められない。
 - (1) 膠原病（疑い含む。）
 - (2) 関節リウマチ

（※）抗核抗体等：D014「5」抗核抗体（蛍光抗体法）定性、抗核抗体（蛍光抗体法）半定量、抗核抗体（蛍光抗体法）定量、D014「7」抗核抗体（蛍光抗体法を除く。）

○ 取扱いを作成した根拠等

全身性エリテマトーデスの診断、経過観察においては、感度の高い抗核抗体と特異度の高い抗DNA抗体を組み合わせることは医学的に意義がある。一方、膠原病は、関節リウマチ、全身性エリテマトーデス、全身性強皮症、多発性筋炎/皮膚筋炎、混合性結合組織病などの疾患の総称であり、これらの疾患全般に対して抗DNA抗体と抗核抗体の併算定を認める根拠に乏しい。

また、関節リウマチについては、分類基準（2010ACR/EULAR関節リウマチ分類基準）に上記検査が含まれておらず、併施する必要性も乏しい。

以上のことから、全身性エリテマトーデス（疑い含む。）に対するD014「17」抗DNA抗体定性又は抗DNA抗体定量とD014「5」抗核抗体等の併算定は原則として認められるが、膠原病（疑い含む。）、関節リウマチに対する併算定は、原則として認められないと判断した。

検証結果及び対応状況

検証観点	フォローアップ対象都道府県	備考
①適正な審査割合が低い	愛知、秋田、山梨、山口、鳥取	適正な審査割合の低い順
②請求どおり・職員	愛知	対象1万件当たり件数の多い順
③請求どおり・審査委員	山梨、秋田、鳥取、山口、愛知	//

■①から③を通して、請求どおりのレセプトを適正な審査と判断した主な理由

- ・傷病名より、ぶどう膜炎の原因疾患が全身性エリテマトーデスであるかを特定するために双方の検査を必要としたことから、妥当と判断した事例

■取扱いと異なる審査の多い都道府県の対応状況

①適正な審査割合が低い：職員及び審査委員の認識誤り（失念、誤解等）

⇒上司から教育及び審査委員長から連絡・再周知

②請求どおり・職員：職員の認識誤り（失念、誤解等によるコンピュータチェックの解除）

⇒上司から教育

③請求どおり・審査委員：審査委員の認識誤り（失念、誤解等）

⇒審査委員長から連絡・再周知

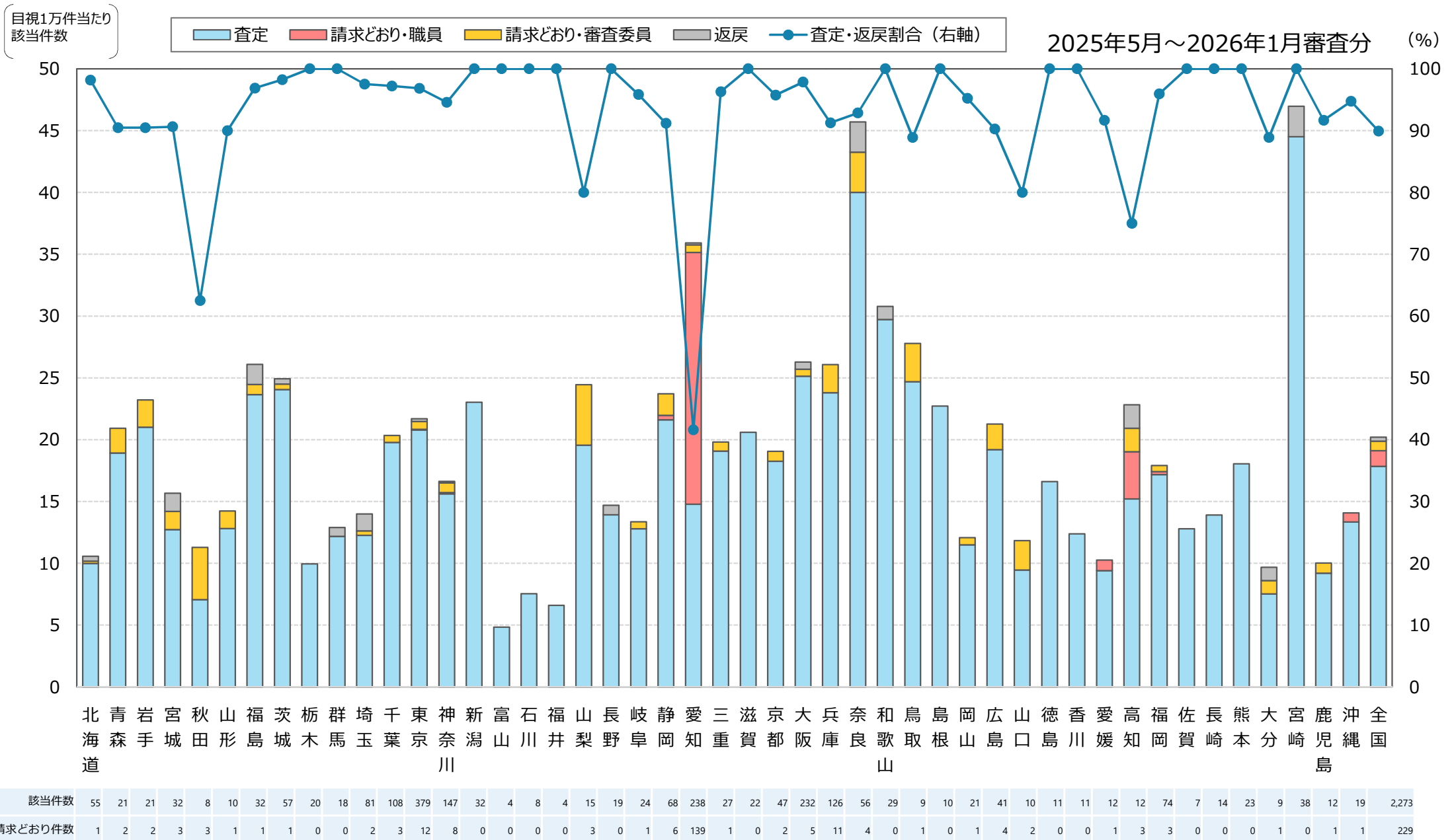
該当件数に対する検証結果

2025年5月～2026年1月審査分

検証の結果、該当件数2,273件のうち、**取扱いと異なる審査は146件（6.42%）**
検証対象6都道府県のうち、**フォローアップ対象は5都道府県**

都道府県			検証結果										都道府県			検証結果																																																																																																																																																																																																																																																																																																																																																																																																																																																																																																																																																																																																																																																																																																																																																																																																																																																																																																																																																																																																																																																																																																																																																																																																																																																																																																																																																																																																																																																
			該当件数		取扱いに基づく適正な審査						取扱いと異なる審査 （ＣＣ解除等の誤処理）					該当件数		取扱いに基づく適正な審査						取扱いと異なる審査 （ＣＣ解除等の誤処理）																																																																																																																																																																																																																																																																																																																																																																																																																																																																																																																																																																																																																																																																																																																																																																																																																																																																																																																																																																																																																																																																																																																																																																																																																																																																																																																																																																																																																																								
					計	適正 審査 合計	適正審査 の割合	査定・返戻										請求どおり	計	適正 審査 合計	適正審査 の割合	査定・返戻						請求どおり	取扱いの 認識誤り 合計	取扱いの 認識誤り の割合	職員	審査委員																																																																																																																																																																																																																																																																																																																																																																																																																																																																																																																																																																																																																																																																																																																																																																																																																																																																																																																																																																																																																																																																																																																																																																																																																																																																																																																																																																																																																																
								査定	返戻	査定 返戻 計												詳記等 から適正	査定										返戻	査定 返戻 計	詳記等 から適正																																																																																																																																																																																																																																																																																																																																																																																																																																																																																																																																																																																																																																																																																																																																																																																																																																																																																																																																																																																																																																																																																																																																																																																																																																																																																																																																																																																																																													
01	北海道	55												25	滋賀	22																																																																																																																																																																																																																																																																																																																																																																																																																																																																																																																																																																																																																																																																																																																																																																																																																																																																																																																																																																																																																																																																																																																																																																																																																																																																																																																																																																																																																																																

※グレーは検証前データ又は検証の結果により、少数事例に該当



【該当件数】 取扱いの趣旨に該当したレセプト件数