

## 取扱いの趣旨

梅毒は、血液を介して感染が広がるおそれがあることから、内視鏡検査時に梅毒血清反応（S T S）定性は原則として認められる。

## 支払基金が公表している取扱いの全文

【検査】 《平成18年3月27日》

28 梅毒血清反応（STS）定性③（内視鏡検査）

○ 取扱い

原則として、内視鏡検査時における梅毒血清反応（STS）定性は認められる。

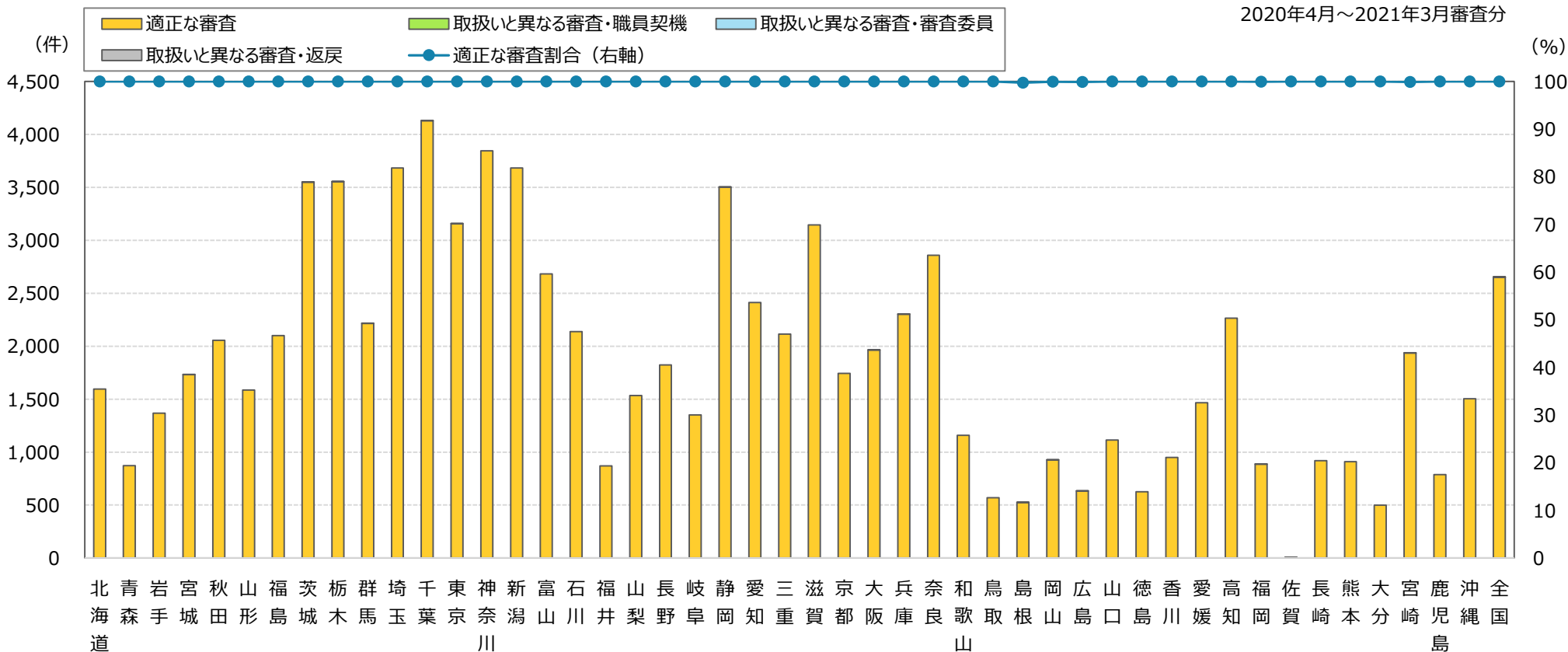
○ 取扱いを定めた理由

梅毒は、血液を介して感染が広がるおそれがあることから、内視鏡検査を実施するにあたって感染の有無の確認を行うことに意義は認められる。

## グラフの見方

- 棒グラフ（該当レセプトの審査結果）  
S T S 定性を算定しているレセプト1万件当たり、条件（内視鏡検査前の検査としてS T S 定性を算定）に該当するレセプト件数
- 折れ線グラフ  
検証の結果、適正な審査をしている割合（全国 99.996%）

2020年4月～2021年3月審査分



【該当件数】内視鏡検査前の検査としてS T S 定性を算定しているレセプト件数

## 検証結果及び対応状況

検証観点	特に検証を要する支部	備考
①査定・返戻割合が高い支部	兵庫、岡山、島根、長崎、宮崎、山梨、広島	査定・返戻割合の高い順
②査定・職員契機	京都、千葉、愛知、埼玉	対象1万件当たり査定件数の多い順
③査定・審査委員	兵庫、岡山、宮崎、山梨、島根、千葉、愛媛	〃
④返戻	長崎、京都、神奈川、埼玉、愛知、千葉、茨城	対象1万件当たり返戻件数の多い順

### ○特に検証を要する支部の評価及び対応状況

#### ①査定・返戻割合が高い支部

【適正な審査割合：100%】

- 長崎、山梨

【適正な審査割合：100%未満】

- 兵庫、岡山、島根、宮崎、広島

#### ②査定・職員契機が多い支部

【取扱いと異なる審査：あり】

- 京都、千葉、愛知、埼玉

#### ③査定・審査委員が多い支部

【取扱いと異なる審査：なし（適正な審査）】

- 山梨、愛媛

【取扱いと異なる審査：あり】

- 兵庫、岡山、宮崎、島根、千葉

#### ④返戻が多い支部

【取扱いと異なる審査：なし（適正な審査）】

- 長崎、京都、神奈川、埼玉、愛知、千葉、茨城

### ■①から④を通して、適正な審査と判断した主な理由

査定又は返戻と判断したレセプトの多くは、内視鏡検査実施日以降に当該検査を実施したもの又は傷病名等から、内視鏡検査及び当該検査を必要としたことについて、確認を必要とした適正な審査 ⇒対応なし

：職員及び審査委員の認識誤り（取扱いの失念、不知等）  
⇒上司の教育及び審査委員長から連絡・再周知により是正

：職員の認識誤り（取扱いの失念、誤解等によるCCの解除）  
⇒上司の教育により是正

：審査委員の認識誤り（取扱いの不知等により医学的判断を誤ったもの）  
⇒審査委員長から連絡・再周知により是正

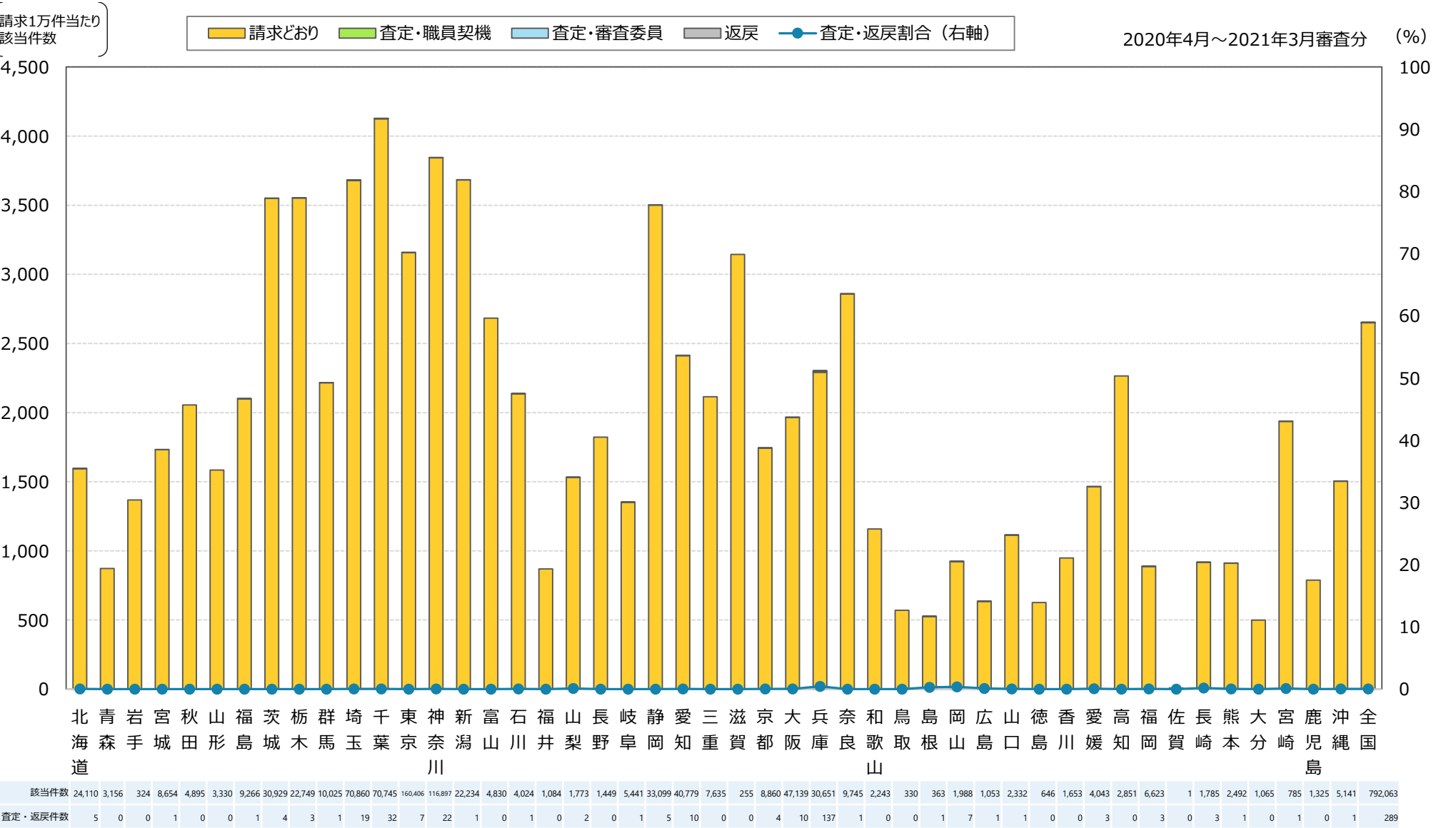
## 該当件数に対する検証結果

検証の結果、該当件数792,063件のうち、**792,030件（99.996%）が適正な審査結果（検証前は99.96%）**  
**取扱いと異なる処理（査定・返戻）が33件（0.004%）**

⇒概評：査定・返戻（289件）を検証の結果、適正審査と確認されたレセプトは、内視鏡検査実施日以降に当該検査を実施したもの又は傷病名等から当該検査を必要とした理由について、確認が必要な事例であった。

支部	検証結果												
	該当件数 計	取扱いに基づく適正な審査							取扱いと異なる審査				
		適正 審査 合計	適正審査 の割合	請求どおり	合計	詳記等から適正			取扱いの 認識誤り 合計	取扱いの 認識誤り の割合	査定		
						職員契機	審査委員	返戻			職員契機	審査委員	返戻
01 北海道	24,110	24,110	100.000%	24,105	5	0	5	0	0	0.000%	0	0	0
02 青森	3,156	3,156	100.000%	3,156	0	0	0	0	0	0.000%	0	0	0
03 岩手	324	324	100.000%	324	0	0	0	0	0	0.000%	0	0	0
04 宮城	8,654	8,653	99.988%	8,653	0	0	0	0	1	0.012%	0	0	1
05 秋田	4,895	4,895	100.000%	4,895	0	0	0	0	0	0.000%	0	0	0
06 山形	3,330	3,330	100.000%	3,330	0	0	0	0	0	0.000%	0	0	0
07 福島	9,266	9,266	100.000%	9,265	1	0	1	0	0	0.000%	0	0	0
08 茨城	30,929	30,928	99.997%	30,925	3	0	1	2	1	0.003%	0	1	0
09 栃木	22,749	22,748	99.996%	22,746	2	0	2	0	1	0.004%	0	1	0
10 群馬	10,025	10,024	99.990%	10,024	0	0	0	0	1	0.010%	0	1	0
11 埼玉	70,860	70,860	100.000%	70,841	19	1	13	5	0	0.000%	0	0	0
12 千葉	70,745	70,738	99.990%	70,713	25	5	16	4	7	0.010%	0	7	0
13 東京	160,406	160,405	99.999%	160,399	6	0	6	0	1	0.001%	0	1	0
14 神奈川	116,897	116,897	100.000%	116,875	22	0	13	9	0	0.000%	0	0	0
15 新潟	22,234	22,234	100.000%	22,233	1	0	0	1	0	0.000%	0	0	0
16 富山	4,830	4,830	100.000%	4,830	0	0	0	0	0	0.000%	0	0	0
17 石川	4,024	4,024	100.000%	4,023	1	0	1	0	0	0.000%	0	0	0
18 福井	1,084	1,084	100.000%	1,084	0	0	0	0	0	0.000%	0	0	0
19 山梨	1,773	1,773	100.000%	1,771	2	0	2	0	0	0.000%	0	0	0
20 長野	1,449	1,449	100.000%	1,449	0	0	0	0	0	0.000%	0	0	0
21 岐阜	5,441	5,441	100.000%	5,440	1	0	1	0	0	0.000%	0	0	0
22 静岡	33,099	33,097	99.994%	33,094	3	0	3	0	2	0.006%	0	2	0
23 愛知	40,779	40,779	100.000%	40,769	10	3	3	4	0	0.000%	0	0	0
24 三重	7,635	7,635	100.000%	7,635	0	0	0	0	0	0.000%	0	0	0

支部	検証結果												
	該当件数 計	取扱いに基づく適正な審査							取扱いと異なる審査				
		適正 審査 合計	適正審査 の割合	請求どおり	合計	詳記等から適正			取扱いの 認識誤り 合計	取扱いの 認識誤り の割合	査定		
						職員契機	審査委員	返戻			職員契機	審査委員	返戻
25 滋賀	255	255	100.000%	255	0	0	0	0	0	0.000%	0	0	0
26 京都	8,860	8,860	100.000%	8,856	4	2	0	2	0	0.000%	0	0	0
27 大阪	47,139	47,131	99.983%	47,129	2	0	1	1	8	0.017%	0	8	0
28 兵庫	30,651	30,647	99.987%	30,514	133	0	131	2	4	0.013%	0	4	0
29 奈良	9,745	9,745	100.000%	9,744	1	0	1	0	0	0.000%	0	0	0
30 和歌山	2,243	2,243	100.000%	2,243	0	0	0	0	0	0.000%	0	0	0
31 鳥取	330	330	100.000%	330	0	0	0	0	0	0.000%	0	0	0
32 島根	363	362	99.725%	362	0	0	0	0	1	0.275%	0	1	0
33 岡山	1,988	1,987	99.950%	1,981	6	0	6	0	1	0.050%	0	1	0
34 広島	1,053	1,052	99.905%	1,052	0	0	0	0	1	0.095%	0	1	0
35 山口	2,332	2,332	100.000%	2,331	1	0	1	0	0	0.000%	0	0	0
36 徳島	646	646	100.000%	646	0	0	0	0	0	0.000%	0	0	0
37 香川	1,653	1,653	100.000%	1,653	0	0	0	0	0	0.000%	0	0	0
38 愛媛	4,043	4,043	100.000%	4,040	3	0	3	0	0	0.000%	0	0	0
39 高知	2,851	2,851	100.000%	2,851	0	0	0	0	0	0.000%	0	0	0
40 福岡	6,623	6,620	99.955%	6,620	0	0	0	0	3	0.045%	0	3	0
41 佐賀	1	1	100.000%	1	0	0	0	0	0	0.000%	0	0	0
42 長崎	1,785	1,785	100.000%	1,782	3	0	0	3	0	0.000%	0	0	0
43 熊本	2,492	2,492	100.000%	2,491	1	0	1	0	0	0.000%	0	0	0
44 大分	1,065	1,065	100.000%	1,065	0	0	0	0	0	0.000%	0	0	0
45 宮崎	785	784	99.873%	784	0	0	0	0	1	0.127%	0	1	0
46 鹿児島	1,325	1,325	100.000%	1,325	0	0	0	0	0	0.000%	0	0	0
47 沖縄	5,141	5,141	100.000%	5,140	1	0	1	0	0	0.000%	0	0	0
全国	792,063	792,030	99.996%	791,774	256	11	212	33	33	0.004%	0	32	1



【該当件数】内視鏡検査前の検査としてS T S定性を算定しているレポート件数