

## 取扱いの趣旨

手術時の静脈麻酔における呼吸心拍監視は、術中の偶発事故の早期発見に有用であることから、原則として認められる。

## 支払基金が公表している取扱いの全文

【検査】

《平成20年8月25日》

99 呼吸心拍監視③（静脈麻酔による手術）

○ 取扱い

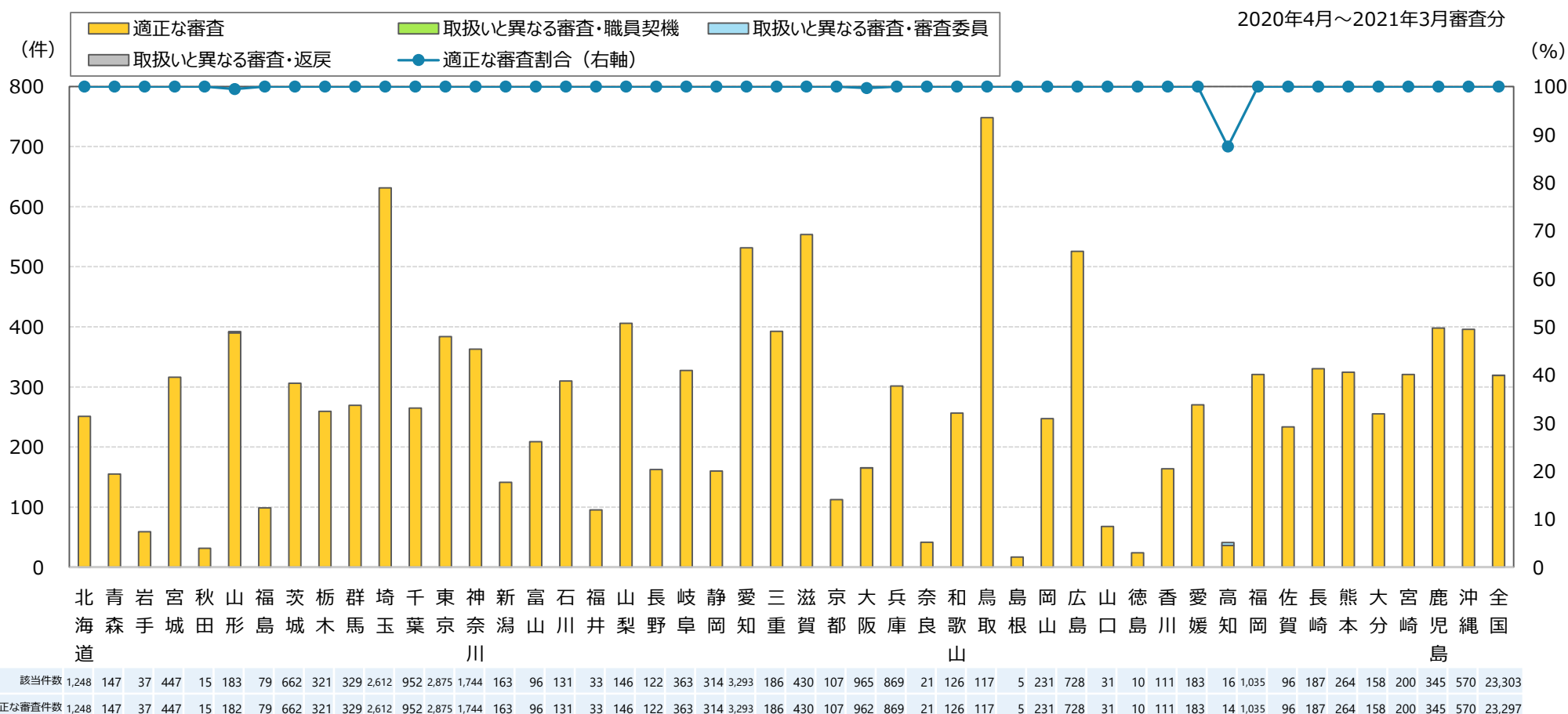
静脈麻酔による手術に伴う呼吸心拍監視は認められる。

○ 取扱いを定めた理由

静脈麻酔を用いる場合、その薬剤の特性から合併症として呼吸停止や血圧降下が見られる。これら術中の合併症の情報を早期に取得するために呼吸心拍監視を用いる。

## グラフの見方

- 棒グラフ（該当レセプトの審査結果）  
呼吸心拍監視を算定しているレセプト1万件当たり、条件（静脈麻酔による手術時に呼吸心拍監視を算定）に該当するレセプト件数
- 折れ線グラフ  
検証の結果、適正な審査をしている割合（全国 99.97%）



【該当件数】静脈麻酔による手術時に呼吸心拍監視を算定しているレセプト件数

## 検証結果及び対応状況

検証観点	特に検証を要する支部	備考
①査定・返戻割合が高い支部	高知、山形、静岡、大阪、兵庫、埼玉、千葉	査定・返戻割合の高い順
②査定・職員契機	－	
③査定・審査委員	高知、山形、兵庫、大阪、静岡、愛知	対象 1 万件当たり査定件数の多い順
④返戻	埼玉、千葉	対象 1 万件当たり返戻件数の多い順

### ○特に検証を要する支部の評価及び対応状況

#### ①査定・返戻割合が高い支部

【適正な審査割合：100%】

- 静岡、兵庫、埼玉、千葉

【適正な審査割合：100%未満】

- 高知、山形、大阪

#### ③査定・審査委員が多い支部

【取扱いと異なる審査：なし（適正な審査）】

- 兵庫、静岡、愛知

【取扱いと異なる審査：あり】

- 高知、山形、大阪

#### ④返戻が多い支部

【取扱いと異なる審査：なし（適正な審査）】

- 埼玉、千葉

### ■①から④を通して、適正な審査と判断した主な理由

査定又は返戻と判断したレセプトの多くは、当該検査が手術時の静脈麻酔の実施日以外に算定されているもの又は当該検査の複数回算定時に逡減にて算定されていることについて、確認を必要とした適正な審査 ⇒対応なし

：審査委員の認識誤り（取扱いの不知等により医学的判断を誤ったもの）

⇒審査委員長から連絡・再周知により是正

：審査委員の認識誤り（取扱いの不知等により医学的判断を誤ったもの）

⇒審査委員長から連絡・再周知により是正

## 該当件数に対する検証結果

検証の結果、該当件数23,303件のうち、**23,297件（99.97%）が適正な審査結果（検証前は99.94%）**  
**取扱いと異なる処理（査定）が6件（0.03%）**

⇒概評：査定・返戻（14件）を検証の結果、適正審査と確認されたレセプトは、当該検査が手術時の静脈麻酔の実  
 施日以外に算定されたもの又は当該検査の算定点数について、確認が必要な事例であった。

支部		検証結果												
		該当件数	取扱いに基づく適正な審査							取扱いと異なる審査				
			適正 審査 合計	適正審査 の割合	請求どおり	合計	詳記等から適正							
							査定		返戻	取扱いの 認識誤り 合計	取扱いの 認識誤り の割合	査定		返戻
職員契機	審査委員	職員契機	審査委員											
01	北海道	1,248	1,248	100.00%	1,248	0	0	0	0	0	0.00%	0	0	0
02	青森	147	147	100.00%	147	0	0	0	0	0	0.00%	0	0	0
03	岩手	37	37	100.00%	37	0	0	0	0	0	0.00%	0	0	0
04	宮城	447	447	100.00%	447	0	0	0	0	0	0.00%	0	0	0
05	秋田	15	15	100.00%	15	0	0	0	0	0	0.00%	0	0	0
06	山形	183	182	99.45%	182	0	0	0	0	1	0.55%	0	1	0
07	福島	79	79	100.00%	79	0	0	0	0	0	0.00%	0	0	0
08	茨城	662	662	100.00%	662	0	0	0	0	0	0.00%	0	0	0
09	栃木	321	321	100.00%	321	0	0	0	0	0	0.00%	0	0	0
10	群馬	329	329	100.00%	329	0	0	0	0	0	0.00%	0	0	0
11	埼玉	2,612	2,612	100.00%	2,609	3	0	0	3	0	0.00%	0	0	0
12	千葉	952	952	100.00%	951	1	0	0	1	0	0.00%	0	0	0
13	東京	2,875	2,875	100.00%	2,875	0	0	0	0	0	0.00%	0	0	0
14	神奈川	1,744	1,744	100.00%	1,744	0	0	0	0	0	0.00%	0	0	0
15	新潟	163	163	100.00%	163	0	0	0	0	0	0.00%	0	0	0
16	富山	96	96	100.00%	96	0	0	0	0	0	0.00%	0	0	0
17	石川	131	131	100.00%	131	0	0	0	0	0	0.00%	0	0	0
18	福井	33	33	100.00%	33	0	0	0	0	0	0.00%	0	0	0
19	山梨	146	146	100.00%	146	0	0	0	0	0	0.00%	0	0	0
20	長野	122	122	100.00%	122	0	0	0	0	0	0.00%	0	0	0
21	岐阜	363	363	100.00%	363	0	0	0	0	0	0.00%	0	0	0
22	静岡	314	314	100.00%	313	1	0	1	0	0	0.00%	0	0	0
23	愛知	3,293	3,293	100.00%	3,292	1	0	1	0	0	0.00%	0	0	0
24	三重	186	186	100.00%	186	0	0	0	0	0	0.00%	0	0	0

支部		検証結果												
		該当件数	取扱いに基づく適正な審査							取扱いと異なる審査				
			適正 審査 合計	適正審査 の割合	請求どおり	合計	詳記等から適正							
							査定		返戻					
							職員契機	審査委員		取扱いの 認識誤り 合計	取扱いの 認識誤り の割合	職員契機	審査委員	返戻
25	滋賀	430	430	100.00%	430	0	0	0	0	0	0.00%	0	0	0
26	京都	107	107	100.00%	107	0	0	0	0	0	0.00%	0	0	0
27	大阪	965	962	99.69%	962	0	0	0	0	3	0.31%	0	3	0
28	兵庫	869	869	100.00%	867	2	0	2	0	0	0.00%	0	0	0
29	奈良	21	21	100.00%	21	0	0	0	0	0	0.00%	0	0	0
30	和歌山	126	126	100.00%	126	0	0	0	0	0	0.00%	0	0	0
31	鳥取	117	117	100.00%	117	0	0	0	0	0	0.00%	0	0	0
32	島根	5	5	100.00%	5	0	0	0	0	0	0.00%	0	0	0
33	岡山	231	231	100.00%	231	0	0	0	0	0	0.00%	0	0	0
34	広島	728	728	100.00%	728	0	0	0	0	0	0.00%	0	0	0
35	山口	31	31	100.00%	31	0	0	0	0	0	0.00%	0	0	0
36	徳島	10	10	100.00%	10	0	0	0	0	0	0.00%	0	0	0
37	香川	111	111	100.00%	111	0	0	0	0	0	0.00%	0	0	0
38	愛媛	183	183	100.00%	183	0	0	0	0	0	0.00%	0	0	0
39	高知	16	14	87.50%	14	0	0	0	0	2	12.50%	0	2	0
40	福岡	1,035	1,035	100.00%	1,035	0	0	0	0	0	0.00%	0	0	0
41	佐賀	96	96	100.00%	96	0	0	0	0	0	0.00%	0	0	0
42	長崎	187	187	100.00%	187	0	0	0	0	0	0.00%	0	0	0
43	熊本	264	264	100.00%	264	0	0	0	0	0	0.00%	0	0	0
44	大分	158	158	100.00%	158	0	0	0	0	0	0.00%	0	0	0
45	宮崎	200	200	100.00%	200	0	0	0	0	0	0.00%	0	0	0
46	鹿児島	345	345	100.00%	345	0	0	0	0	0	0.00%	0	0	0
47	沖縄	570	570	100.00%	570	0	0	0	0	0	0.00%	0	0	0
全国		23,303	23,297	99.97%	23,289	8	0	4	4	6	0.03%	0	6	0

