

取扱いの趣旨

超音波検査（断層撮影法）は、リウマチの特徴的な骨破壊像を描出する等有用であることから、原則として関節リウマチの診断及び経過観察に認められる。

支払基金が公表している取扱いの全文

【検査】

《平成29年2月27日》

310 超音波検査（断層撮影法）（関節リウマチ）

○ 取扱い

原則として、「関節リウマチ」に対する診断及び経過観察を目的として実施した「超音波検査（断層撮影法）（その他）」の算定は認められる。

○ 取扱いを定めた理由

「関節リウマチ」の骨破壊の原因である滑膜炎の存在と、リウマチの特徴的な骨破壊像である骨びらんを描出することができるため「超音波検査（断層撮影法）（その他）」が有用である。

○ 留意事項

経過観察として認める場合の期間（算定間隔）については、個々の症例により適正なものとする。

初回検証から早期確認を経た1年後検証の改善状況及び今後の対応

令和5年10月の少数事例の基準の整理により、フォローアップ対象都道府県はなし

1年後検証で2都道府県改善

1年後検証終了時点の改善都道府県数

46

■都道府県の改善状況

初回検証の未改善都道府県数	早期確認の未改善都道府県数	1年後検証の未改善都道府県数
3	3	1

■誤り件数の改善状況

要因別	初回検証の誤り件数/年	早期確認の誤り件数 /3か月（年換算）	改善率	1年後検証の誤り件数 /3か月（年換算）	改善率
職員	5	0（0）	100.0%	0（0）	100.0%
審査委員	79	6（24）	69.6%	3（12）	84.8%
合計	84	6（24）	71.4%	3（12）	85.7%

■1年後検証で未改善の1都道府県に対する今後のフォローアップ対応

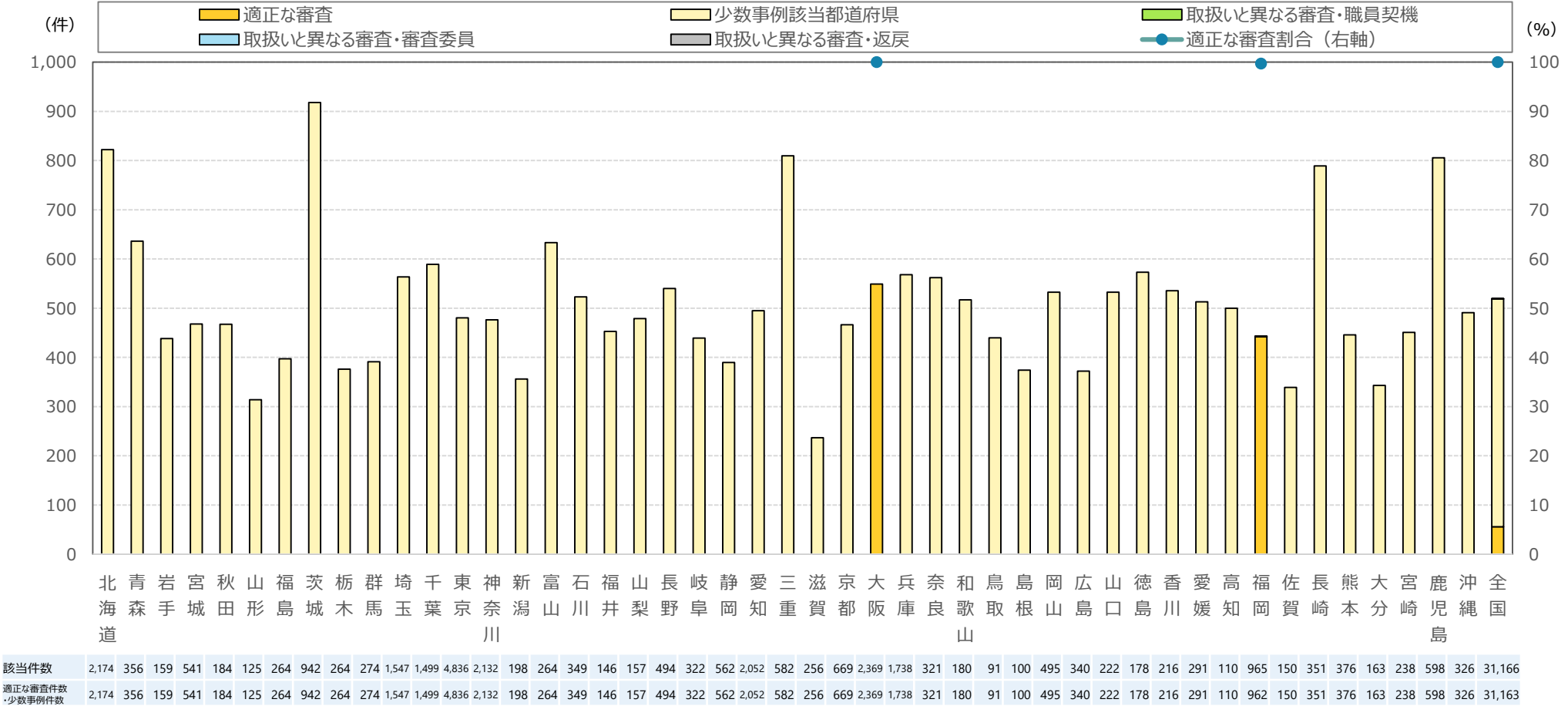
要因別	※未改善の都道府県（対象1万件当たり件数の多い順）	今後のフォローアップ対応
職員		○審査委員長から誤りのあった審査委員に連絡・再周知。 ○当月審査において審査結果の抽出確認を実施。取扱いと異なる審査結果は確実に担当審査委員又は審査調整役等へ確認。 ○未改善の1都道府県については1年以内に再度フォローアップ結果を公表する。
審査委員	福岡	

※未改善の都道府県は、取扱いと異なる審査が年間10件以上(今回の検証は3ヶ月間の数値のため、3件以上)又は、取扱いと異なる審査の割合が1割以上の都道府県

グラフの見方

2022年10月～2022年12月審査分

- 1 棒グラフ（該当レセプトの審査結果）
超音波検査（断層撮影法）（その他）を算定している目視対象レセプト1万件当たり、条件（関節リウマチの診断及び経過観察に対して超音波検査（断層撮影法）（その他）を算定）に該当するレセプト件数
- 2 折れ線グラフ
適正な審査割合：99.99%（少数事例該当都道府県を含む取扱いと異なる審査割合：0.01%）
- 3 少数事例該当都道府県は初回検証結果又は1年後検証の検証前データより、取扱いと異なる審査が年間10件未満(フォローアップ検証は3ヶ月間の数値のため、2件以下)かつ、取扱いと異なる審査の割合が1割未満となった都道府県（検証対象外都道府県）



【該当件数】 関節リウマチの診断及び経過観察に対して超音波検査（断層撮影法）（その他）を算定しているレセプト件数

該当件数に対する検証結果

2022年10月～2022年12月審査分

検証の結果、該当件数31,166件のうち、**取扱いと異なる審査が3件（0.01%）**

都道府県		検証結果												
		該当件数	取扱いに基づく適正な審査							取扱いと異なる審査				
			計	適正 審査 合計	少数事例 該当都道 府県の 該当件数	適正審査 の割合	請求どおり	合計	詳記等から適正					
									査定		返戻			
									職員 契機	審査 委員		取扱いの 認識誤り 合計	取扱いの 認識誤り の割合	査定 職員 契機
01	北海道	2,174	0	2,174										
02	青森	356	0	356										
03	岩手	159	0	159										
04	宮城	541	0	541										
05	秋田	184	0	184										
06	山形	125	0	125										
07	福島	264	0	264										
08	茨城	942	0	942										
09	栃木	264	0	264										
10	群馬	274	0	274										
11	埼玉	1,547	0	1,547										
12	千葉	1,499	0	1,499										
13	東京	4,836	0	4,836										
14	神奈川	2,132	0	2,132										
15	新潟	198	0	198										
16	富山	264	0	264										
17	石川	349	0	349										
18	福井	146	0	146										
19	山梨	157	0	157										
20	長野	494	0	494										
21	岐阜	322	0	322										
22	静岡	562	0	562										
23	愛知	2,052	0	2,052										
24	三重	582	0	582										

都道府県	検証結果														
	該当件数	取扱いに基づく適正な審査								取扱いと異なる審査					
	計	適正 審査 合計	少数事例 該当都道府県 の該当件数	適正審査 の割合	請求どおり	合計	詳記等から適正			取扱いの 認識誤り 合計	取扱いの 認識誤り の割合	査定		返戻	
							査定		返戻						
							職員契 機	審査委 員							
25	滋賀	256	0	256											
26	京都	669	0	669											
27	大阪	2,369	2,369	0	100.00%	2,349	20	2	15	3	0	0.00%	0	0	0
28	兵庫	1,738	0	1,738											
29	奈良	321	0	321											
30	和歌山	180	0	180											
31	鳥取	91	0	91											
32	島根	100	0	100											
33	岡山	495	0	495											
34	広島	340	0	340											
35	山口	222	0	222											
36	徳島	178	0	178											
37	香川	216	0	216											
38	愛媛	291	0	291											
39	高知	110	0	110											
40	福岡	965	962	0	99.69%	962	0	0	0	0	3	0.31%	0	2	1
41	佐賀	150	0	150											
42	長崎	351	0	351											
43	熊本	376	0	376											
44	大分	163	0	163											
45	宮崎	238	0	238											
46	鹿児島	598	0	598											
47	沖縄	326	0	326											
全国		31,166	3,331	27,832	99.99%	3,311	20	2	15	3	3	0.01%	0	2	1

※都道府県の数値全てをグレーで網掛けした都道府県は1年後検証終了時点の改善都道府県

※少数事例該当都道府県の該当件数は初回検証の結果又は1年後検証の検証前データより、取扱いと異なる審査が年間10件未満（フォローアップ検証は3ヶ月間の数値のため、2件以下）かつ、取扱いと異なる審査の割合が1割未満となった都道府県の該当件数（検証対象の都道府県は0を記載）

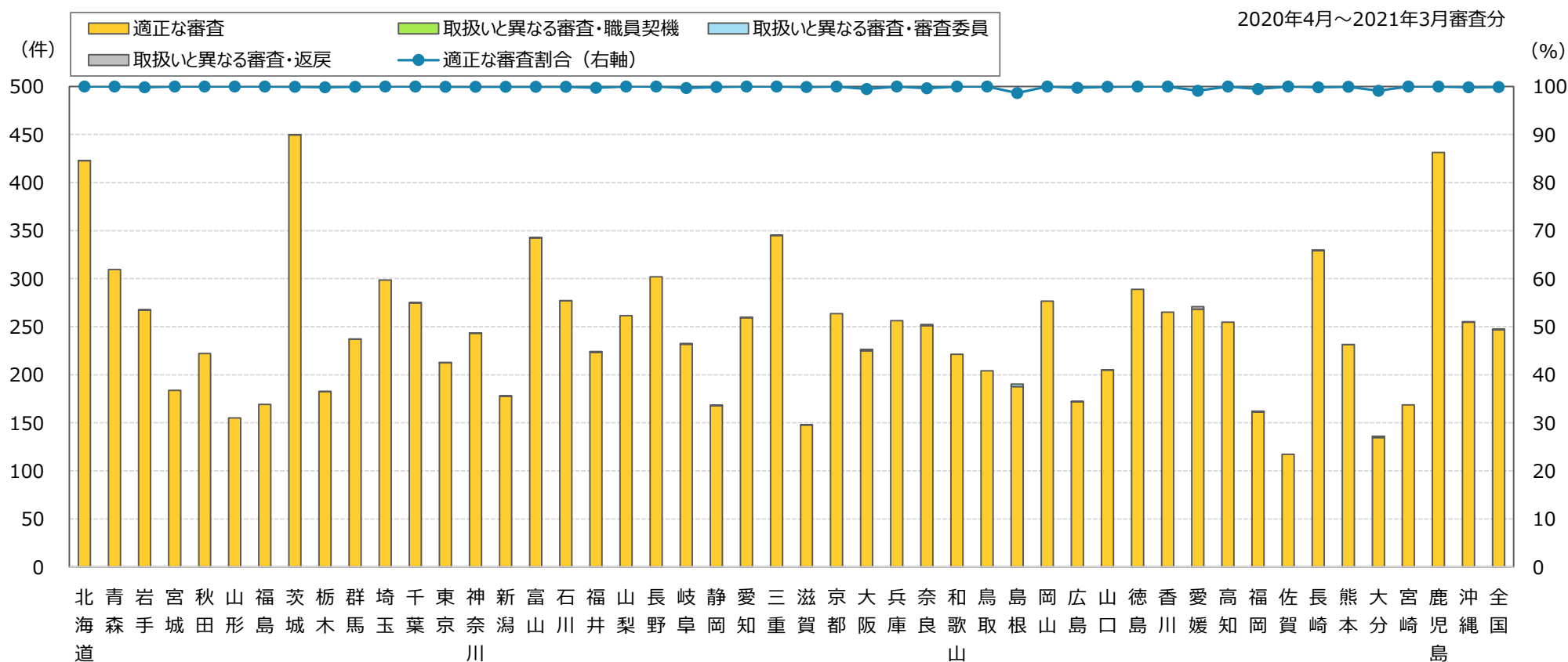
グラフの見方

1 棒グラフ（該当レセプトの審査結果）

超音波検査（断層撮影法）（その他）を算定しているレセプト1万件当たり、条件（関節リウマチの診断及び経過観察に対して超音波検査（断層撮影法）（その他）を算定）に該当するレセプト件数

2 折れ線グラフ

検証の結果、適正な審査をしている割合（全国 99.89%）



【該当件数】 関節リウマチの診断及び経過観察に対して超音波検査（断層撮影法）（その他）を算定しているレセプト件数

該当件数に対する検証結果

検証の結果、該当件数141,857件のうち、**141,696件（99.89%）が適正な審査結果（検証前は99.50%）**
取扱いと異なる処理（査定・返戻）が161件（0.11%）

⇒概評：査定・返戻（708件）を検証の結果、適正審査と確認されたレセプトは、同一日に同一方法の超音波検査が複数回算定されたもの又は傷病名等から当該検査の必要性について、確認が必要な事例であった。

支部		検証結果												
		該当件数 計	取扱いに基づく適正な審査							取扱いと異なる審査				
			適正 審査 合計	適正審査 の割合	請求どおり	合計	詳記等から適正							
							査定		返戻					
							職員契機	審査委員		取扱いの 認識誤り 合計	取扱いの 認識誤り の割合	職員契機	審査委員	返戻
01	北海道	11,067	11,063	99.96%	11,061	2	0	1	1	4	0.04%	0	4	0
02	青森	1,654	1,654	100.00%	1,654	0	0	0	0	0	0.00%	0	0	0
03	岩手	1,129	1,127	99.82%	1,119	8	0	5	3	2	0.18%	0	0	2
04	宮城	2,587	2,587	100.00%	2,587	0	0	0	0	0	0.00%	0	0	0
05	秋田	1,119	1,119	100.00%	1,113	6	0	0	6	0	0.00%	0	0	0
06	山形	612	612	100.00%	611	1	0	0	1	0	0.00%	0	0	0
07	福島	1,079	1,079	100.00%	1,079	0	0	0	0	0	0.00%	0	0	0
08	茨城	3,933	3,931	99.95%	3,929	2	0	2	0	2	0.05%	0	2	0
09	栃木	1,338	1,336	99.85%	1,334	2	0	2	0	2	0.15%	0	2	0
10	群馬	1,724	1,723	99.94%	1,719	4	1	2	1	1	0.06%	0	0	1
11	埼玉	7,876	7,876	100.00%	7,699	177	3	152	22	0	0.00%	0	0	0
12	千葉	6,839	6,838	99.99%	6,814	24	18	5	1	1	0.01%	0	1	0
13	東京	17,960	17,951	99.95%	17,942	9	0	2	7	9	0.05%	0	6	3
14	神奈川	9,634	9,627	99.93%	9,606	21	5	9	7	7	0.07%	0	5	2
15	新潟	1,117	1,116	99.91%	1,116	0	0	0	0	1	0.09%	0	1	0
16	富山	1,288	1,287	99.92%	1,286	1	0	0	1	1	0.08%	0	1	0
17	石川	1,225	1,224	99.92%	1,223	1	0	1	0	1	0.08%	0	0	1
18	福井	712	710	99.72%	708	2	0	1	1	2	0.28%	1	1	0
19	山梨	773	773	100.00%	772	1	0	1	0	0	0.00%	0	0	0
20	長野	3,047	3,047	100.00%	3,046	1	0	0	1	0	0.00%	0	0	0
21	岐阜	1,606	1,601	99.69%	1,600	1	0	1	0	5	0.31%	0	5	0
22	静岡	2,704	2,701	99.89%	2,698	3	0	2	1	3	0.11%	0	2	1
23	愛知	9,407	9,405	99.98%	9,390	15	0	12	3	2	0.02%	0	1	1
24	三重	2,664	2,663	99.96%	2,662	1	0	0	1	1	0.04%	0	1	0

支部		検証結果												
		該当件数	取扱いに基づく適正な審査							取扱いと異なる審査				
			適正 審査 合計	適正審査 の割合	請求どおり	合計	詳記等から適正		返戻	取扱いの 認識誤り 合計	取扱いの 認識誤り の割合	査定		返戻
							職員契機	審査委員				職員契機	審査委員	
25	滋賀	1,005	1,004	99.90%	1,001	3	0	2	1	1	0.10%	0	1	0
26	京都	3,310	3,310	100.00%	3,306	4	0	3	1	0	0.00%	0	0	0
27	大阪	8,733	8,684	99.44%	8,575	109	1	100	8	49	0.56%	3	43	3
28	兵庫	7,612	7,612	100.00%	7,582	30	8	16	6	0	0.00%	0	0	0
29	奈良	1,337	1,332	99.63%	1,330	2	0	0	2	5	0.37%	0	4	1
30	和歌山	903	903	100.00%	903	0	0	0	0	0	0.00%	0	0	0
31	鳥取	391	391	100.00%	378	13	0	10	3	0	0.00%	0	0	0
32	島根	506	499	98.62%	497	2	0	2	0	7	1.38%	0	7	0
33	岡山	2,212	2,212	100.00%	2,210	2	2	0	0	0	0.00%	0	0	0
34	広島	2,013	2,007	99.70%	2,005	2	1	0	1	6	0.30%	0	4	2
35	山口	1,143	1,142	99.91%	1,129	13	0	11	2	1	0.09%	0	1	0
36	徳島	998	998	100.00%	993	5	1	3	1	0	0.00%	0	0	0
37	香川	1,149	1,149	100.00%	1,145	4	0	2	2	0	0.00%	0	0	0
38	愛媛	1,527	1,513	99.08%	1,507	6	0	3	3	14	0.92%	0	0	14
39	高知	607	607	100.00%	587	20	0	20	0	0	0.00%	0	0	0
40	福岡	3,995	3,974	99.47%	3,971	3	1	0	2	21	0.53%	2	16	3
41	佐賀	503	503	100.00%	503	0	0	0	0	0	0.00%	0	0	0
42	長崎	1,569	1,566	99.81%	1,549	17	0	16	1	3	0.19%	0	3	0
43	熊本	1,966	1,965	99.95%	1,961	4	0	4	0	1	0.05%	0	1	0
44	大分	659	653	99.09%	653	0	0	0	0	6	0.91%	1	4	1
45	宮崎	1,150	1,150	100.00%	1,149	1	0	0	1	0	0.00%	0	0	0
46	鹿児島	3,649	3,649	100.00%	3,625	24	1	21	2	0	0.00%	0	0	0
47	沖縄	1,826	1,823	99.84%	1,822	1	1	0	0	3	0.16%	0	3	0
全国		141,857	141,696	99.89%	141,149	547	43	411	93	161	0.11%	7	119	35