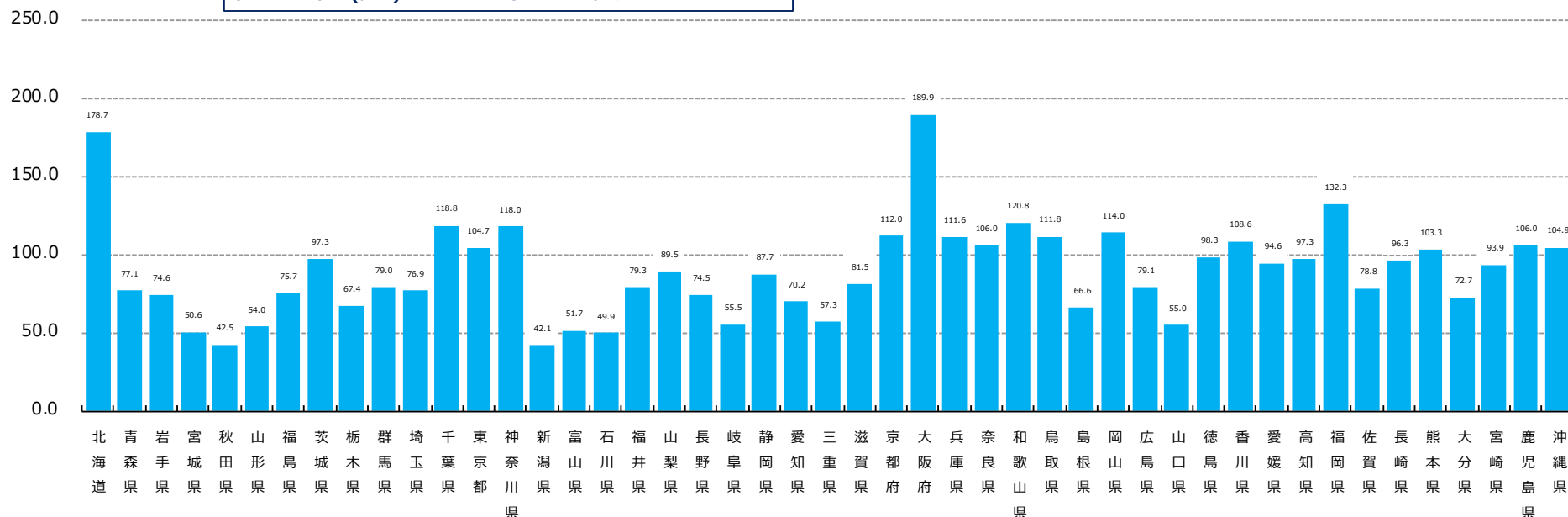


# 支払基金における審査状況【参考資料】 (平成31年4月審査分)

# 図1－1 支部別請求1万件当たり原審査及び再審査査定件数（総数）の状況【医科歯科計】

単位：件

$$\text{請求1万件当たり原審査査定件数(総数)} = \frac{\text{原審査査定件数(総数)}}{\text{原審査請求件数}} \times 10000$$

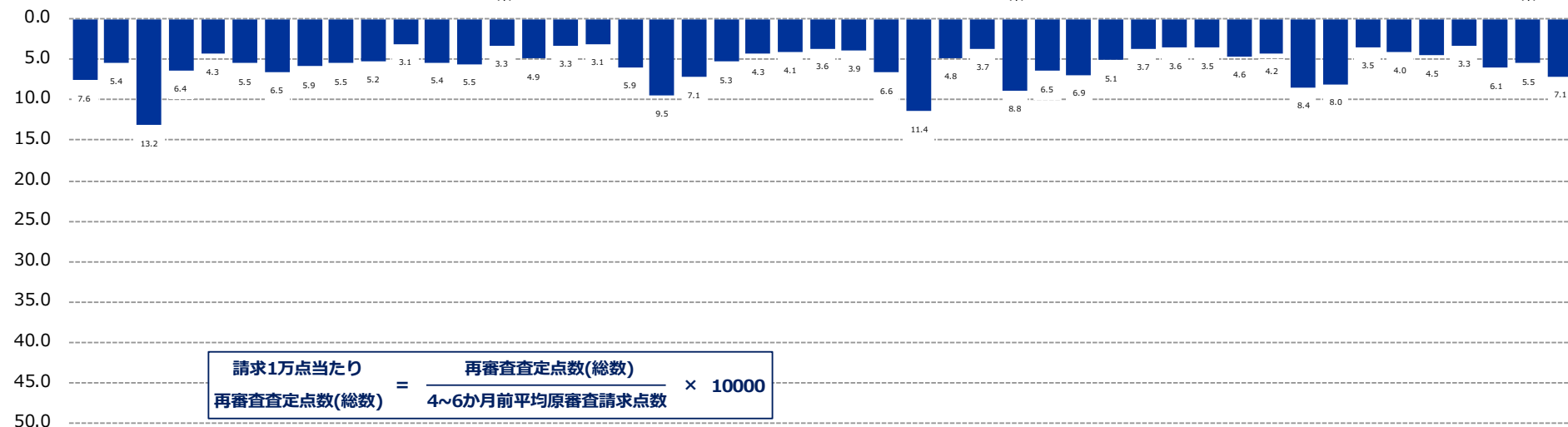
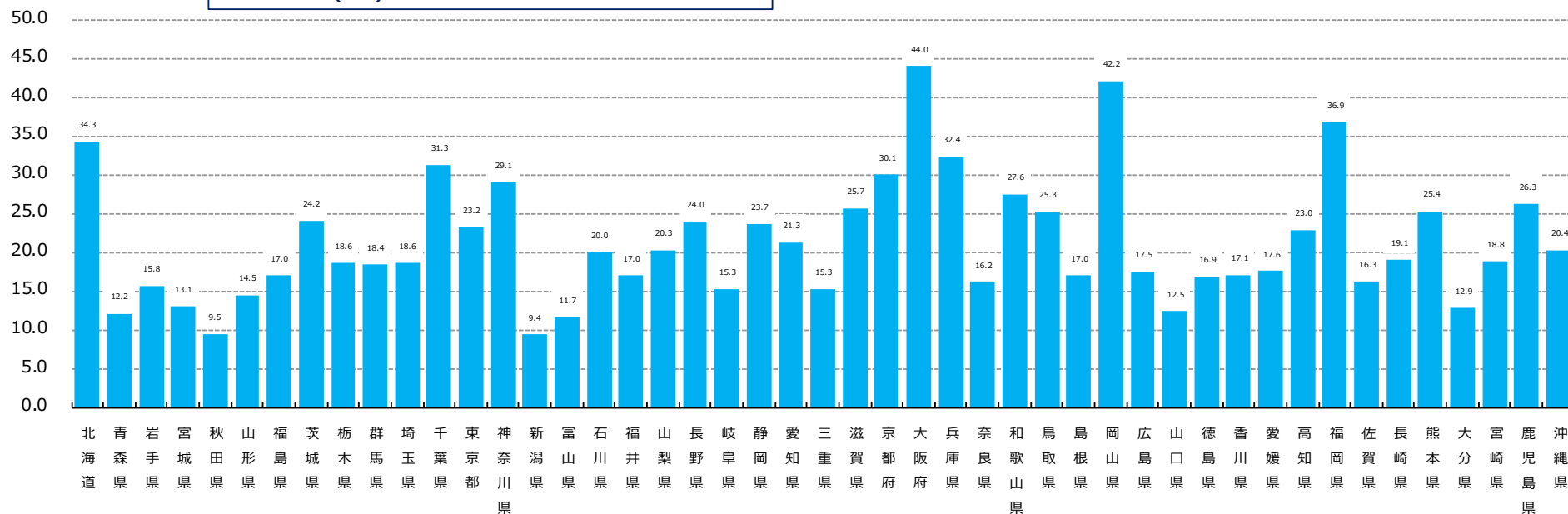


$$\text{請求1万件当たり再審査査定件数(総数)} = \frac{\text{再審査査定件数(総数)}}{\text{4~6か月前平均原審査請求件数}} \times 10000$$

# 図1-2 支部別請求1万点当たり原審査及び再審査査定点数（総数）の状況【医科歯科計】

単位：点

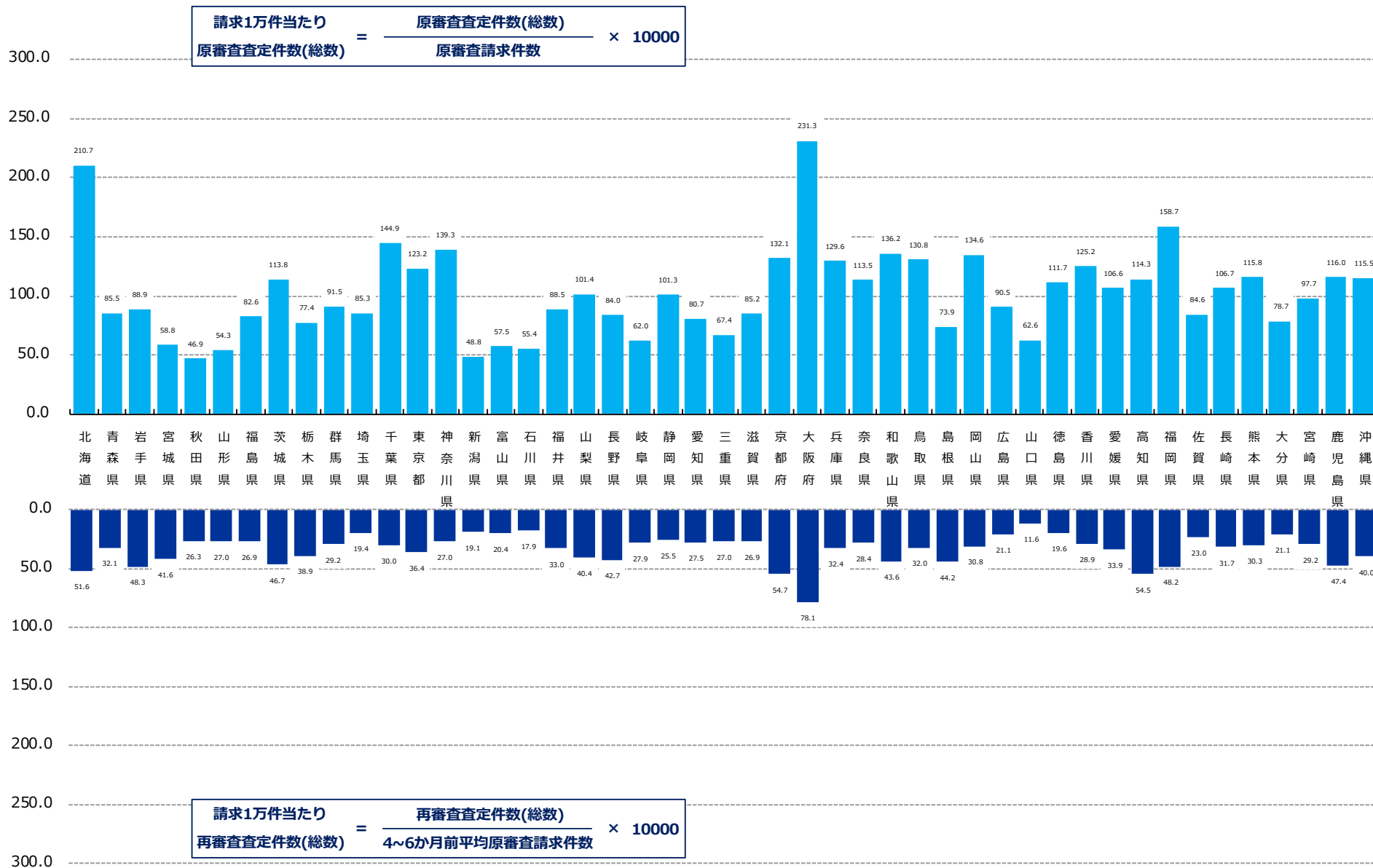
$$\frac{\text{請求1万点当たり原審査査定点数(総数)}}{\text{原審査請求点数}} = \frac{\text{原審査査定点数(総数)}}{\text{原審査請求点数}} \times 10000$$



$$\frac{\text{請求1万点当たり再審査査定点数(総数)}}{\text{4~6か月前平均原審査請求点数}} = \frac{\text{再審査査定点数(総数)}}{\text{4~6か月前平均原審査請求点数}} \times 10000$$

# 図1－3 支部別請求1万件当たり原審査及び再審査査定件数（総数）の状況【医科】

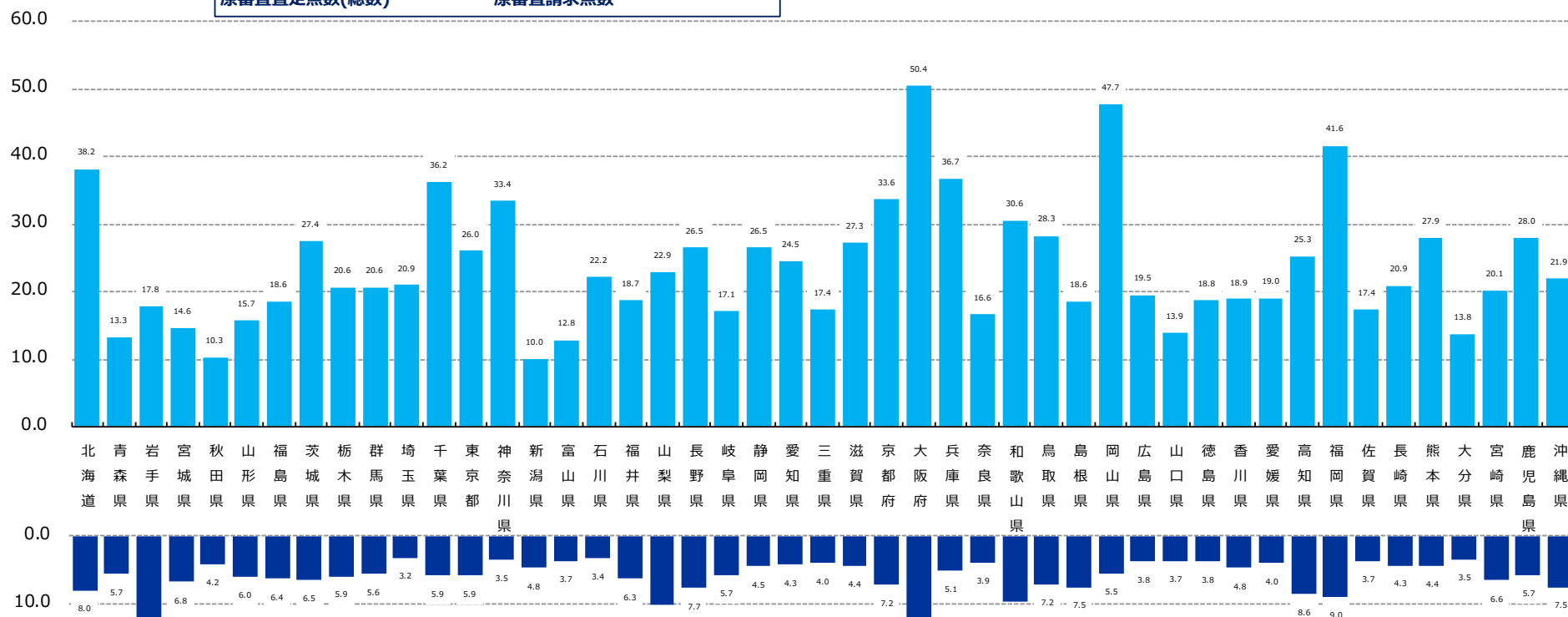
単位：件



# 図1－4 支部別請求1万点当たり原審査及び再審査査定点数（総数）の状況【医科】

単位：点

$$\text{請求1万点当たり原審査査定点数(総数)} = \frac{\text{原審査査定点数(総数)}}{\text{原審査請求点数}} \times 10000$$

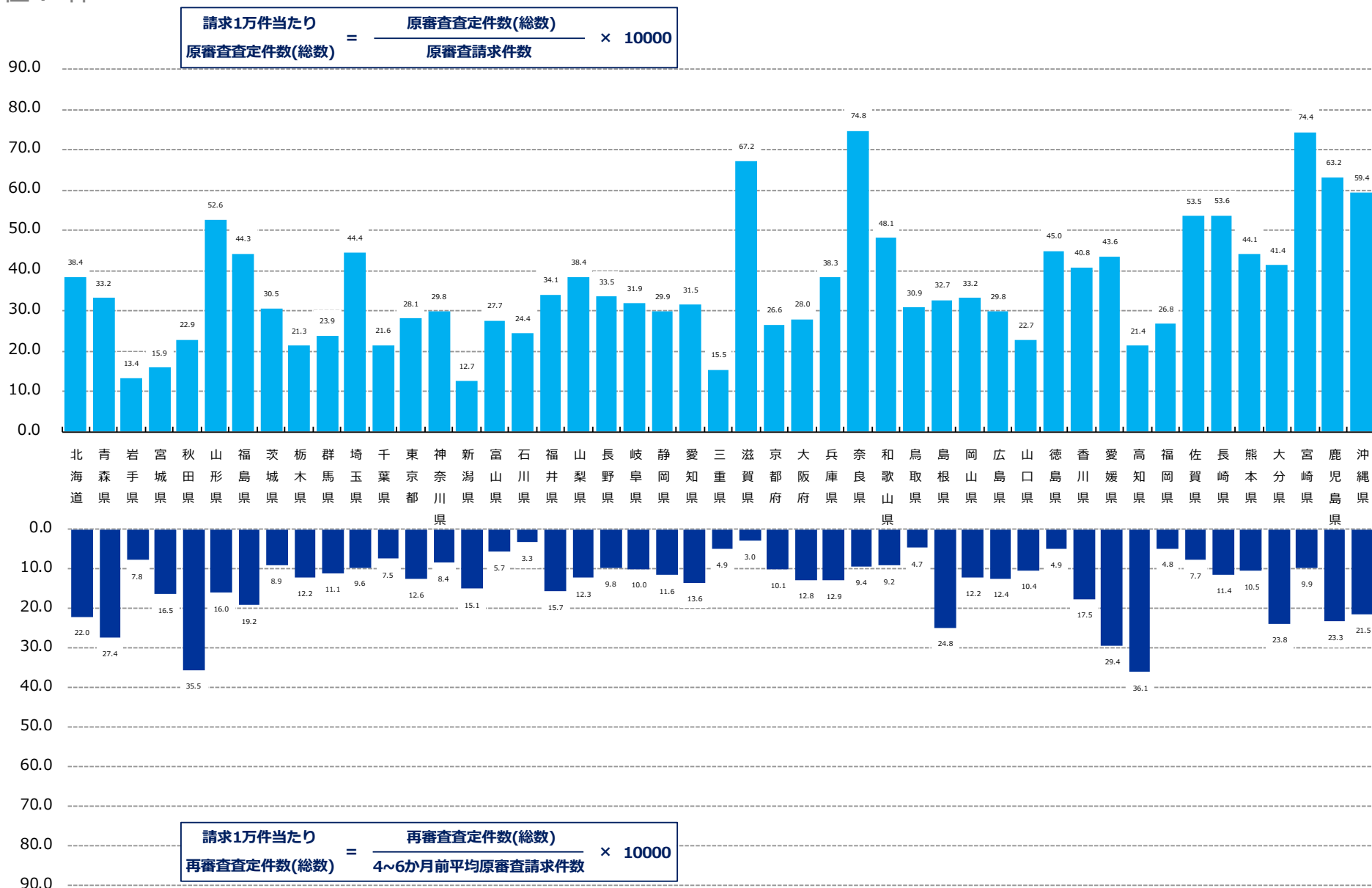


$$\text{請求1万点当たり再審査査定点数(総数)} = \frac{\text{再審査査定点数(総数)}}{\text{4~6か月前平均原審査請求点数}} \times 10000$$



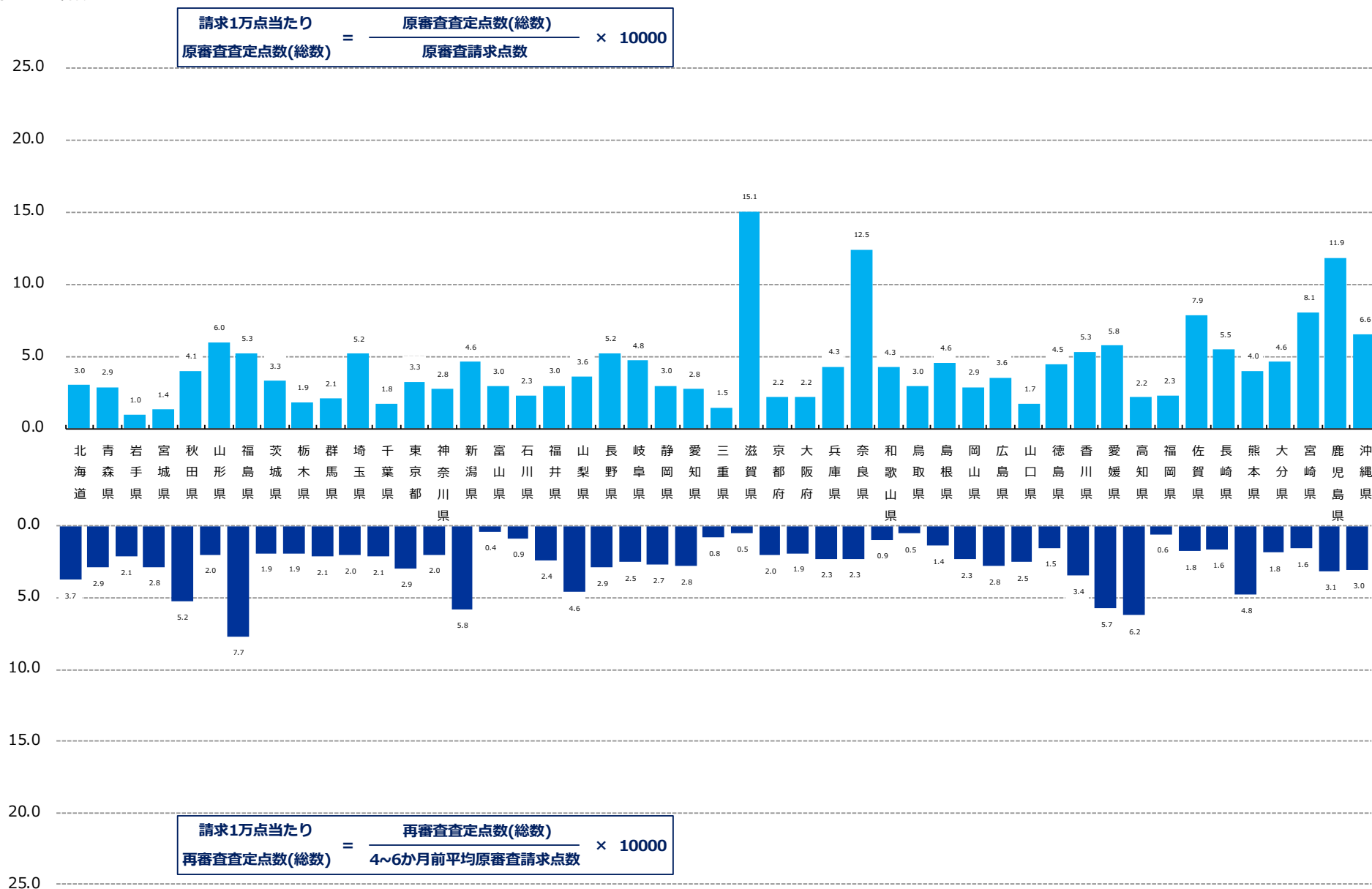
# 図1－5 支部別請求1万件当たり原審査及び再審査査定件数（総数）の状況【歯科】

単位：件



# 図1－6 支部別請求1万点当たり原審査及び再審査査定点数（総数）の状況【歯科】

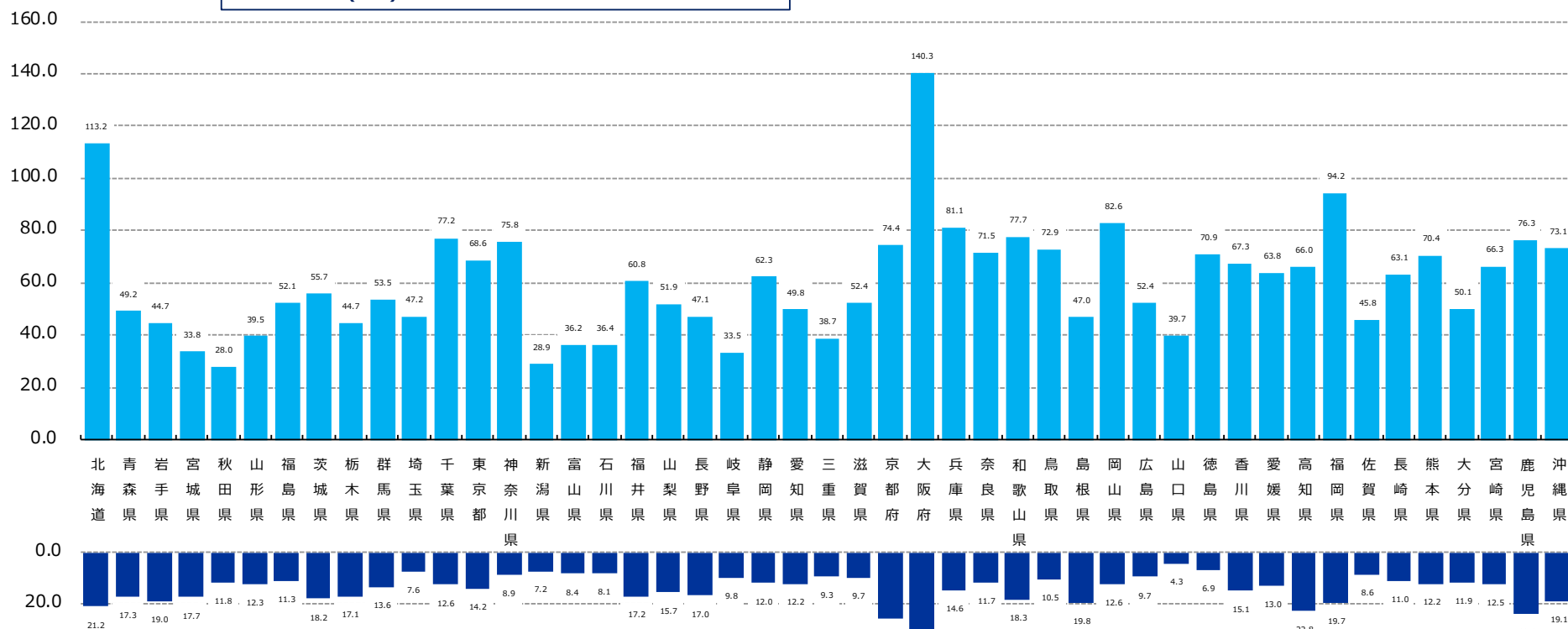
単位：点



# 図1－7 支部別請求1万件当たり原審査及び再審査査定件数（単月点検）の状況【医科歯科計】

単位：件

$$\text{請求1万件当たり原審査査定件数(単月)} = \frac{\text{原審査査定件数(単月)}}{\text{原審査請求件数}} \times 10000$$



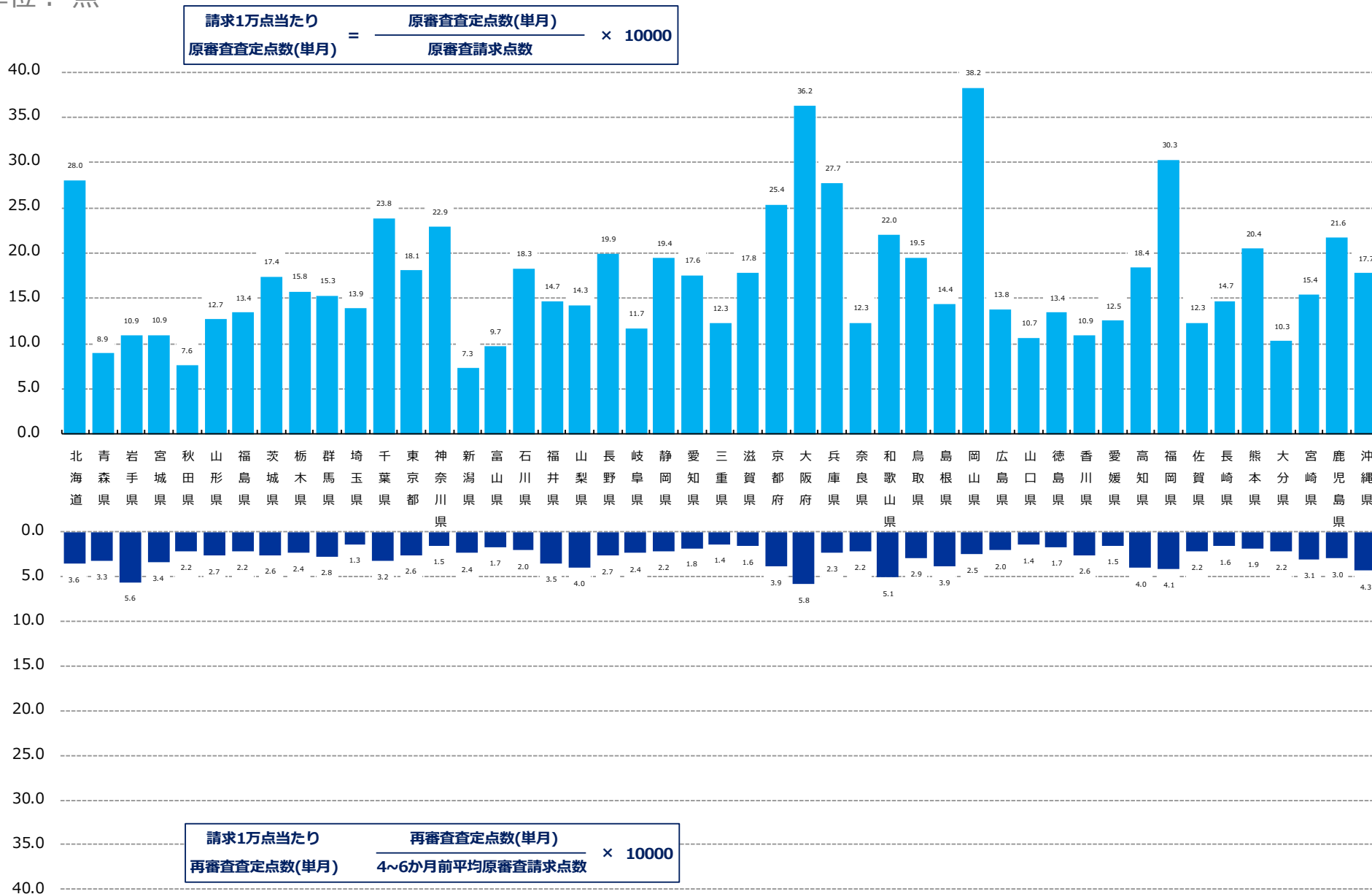
$$\text{請求1万件当たり再審査査定件数(単月)} = \frac{\text{再審査査定件数(単月)}}{\text{4~6か月前平均原審査請求件数}} \times 10000$$





# 図1－8 支部別請求1万点当たり原審査及び再審査査定点数（単月点検）の状況【医科歯科計】

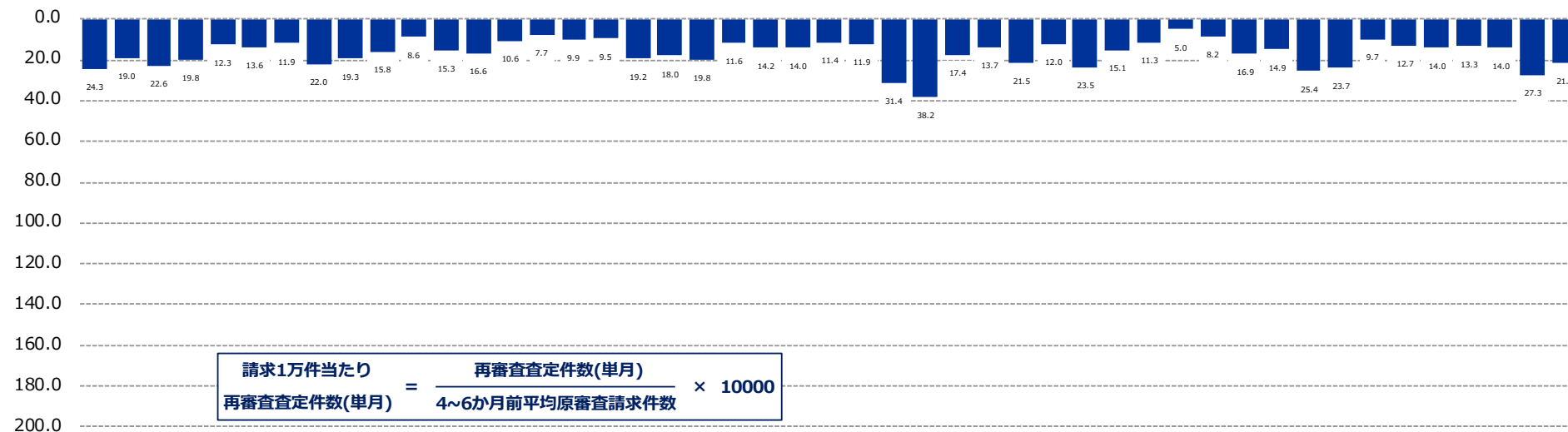
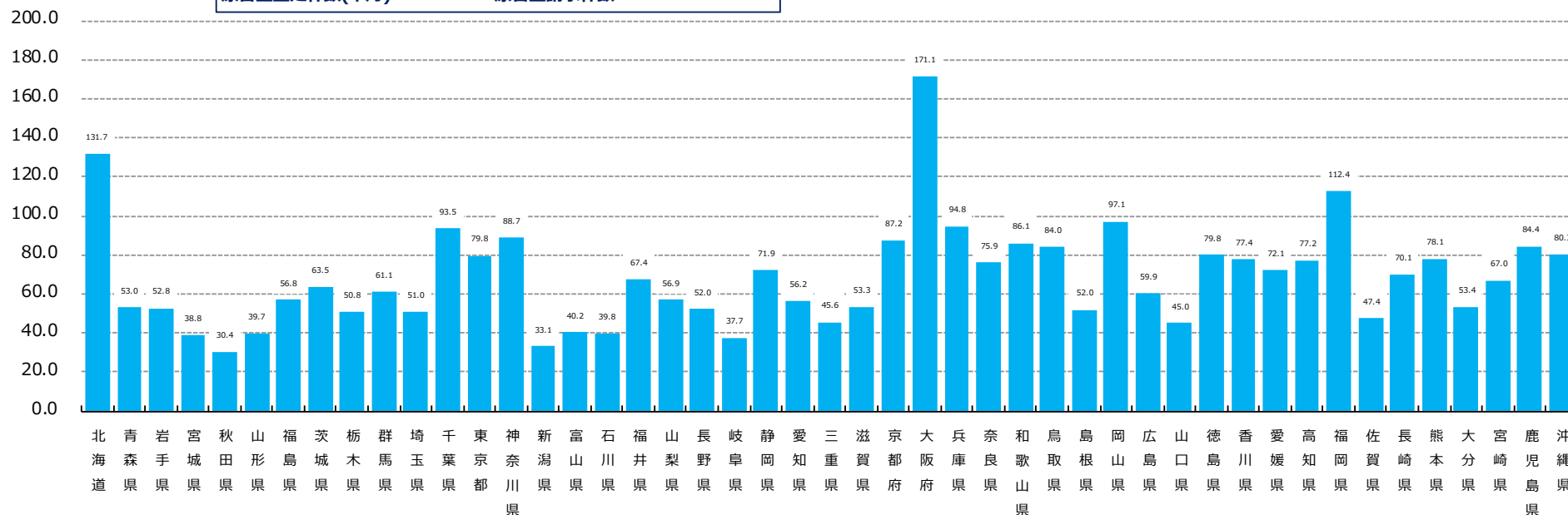
単位：点



# 図1－9 支部別請求1万件当たり原審査及び再審査査定件数（単月点検）の状況【医科】

単位：件

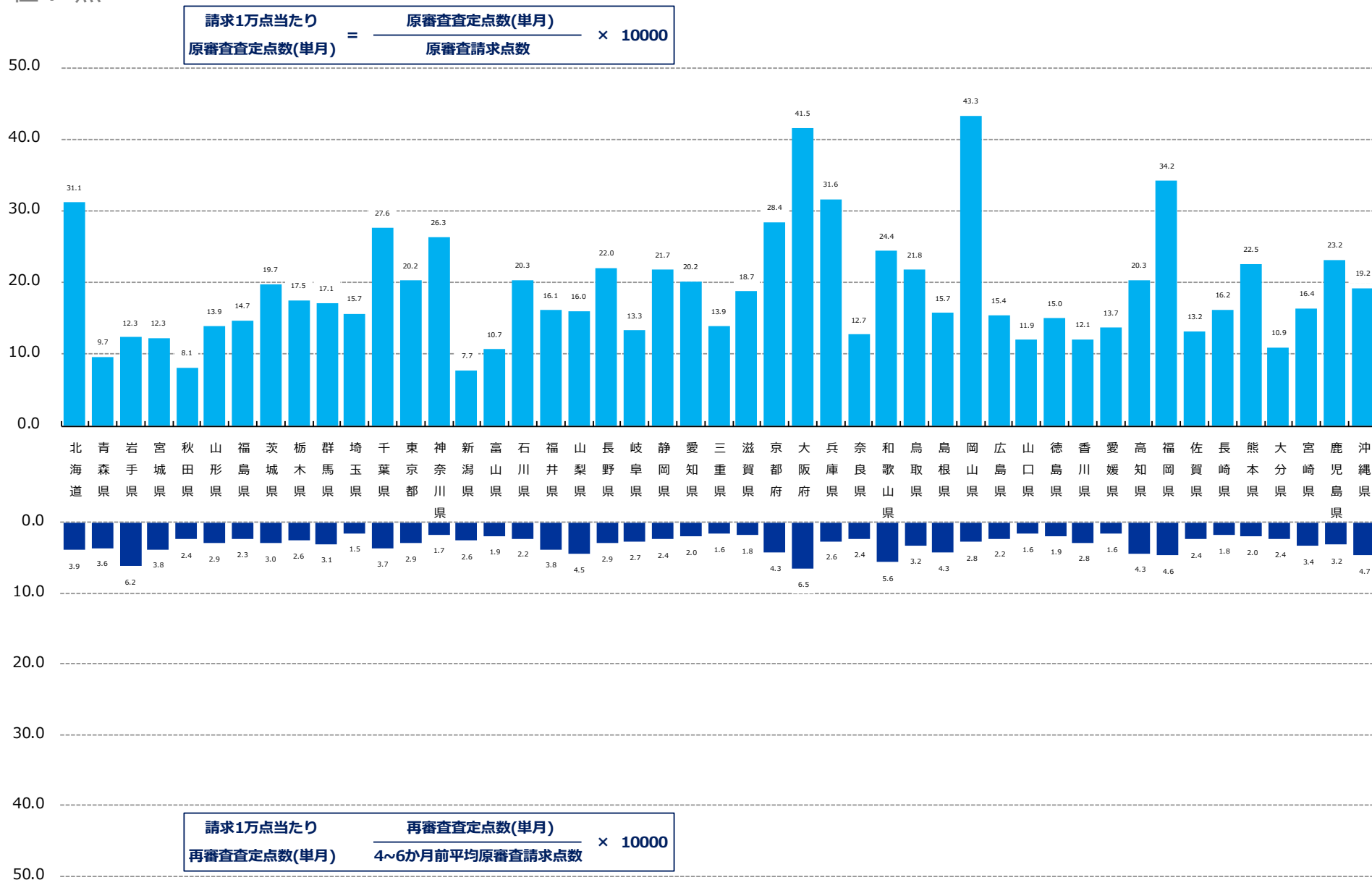
$$\frac{\text{請求1万件当たり}}{\text{原審査査定件数(単月)}} = \frac{\text{原審査査定件数(単月)}}{\text{原審査請求件数}} \times 10000$$



$$\frac{\text{請求1万件当たり}}{\text{再審査査定件数(単月)}} = \frac{\text{再審査査定件数(単月)}}{\text{4~6か月前平均原審査請求件数}} \times 10000$$

# 図1-10 支部別請求1万点当たり原審査及び再審査査定点数（単月点検）の状況【医科】

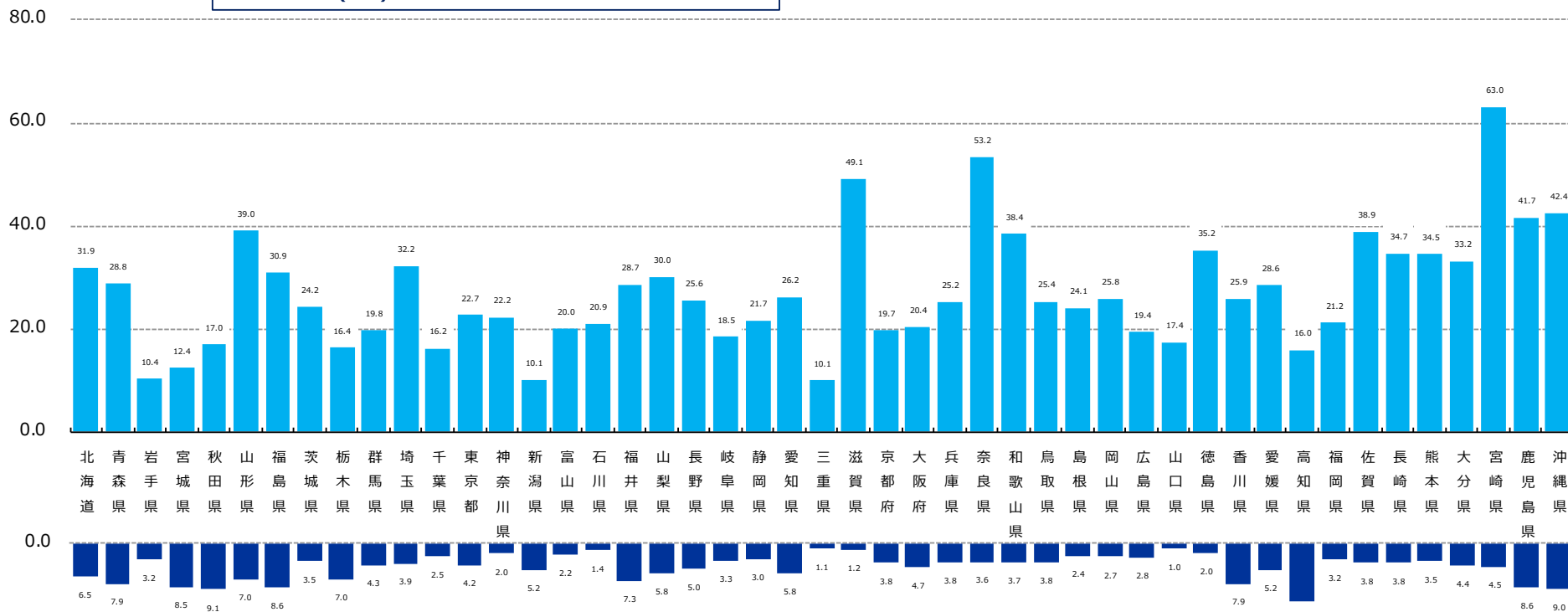
単位：点



# 図1－1 1 支部別請求1万件当たり原審査及び再審査査定件数（単月点検）の状況【歯科】

単位：件

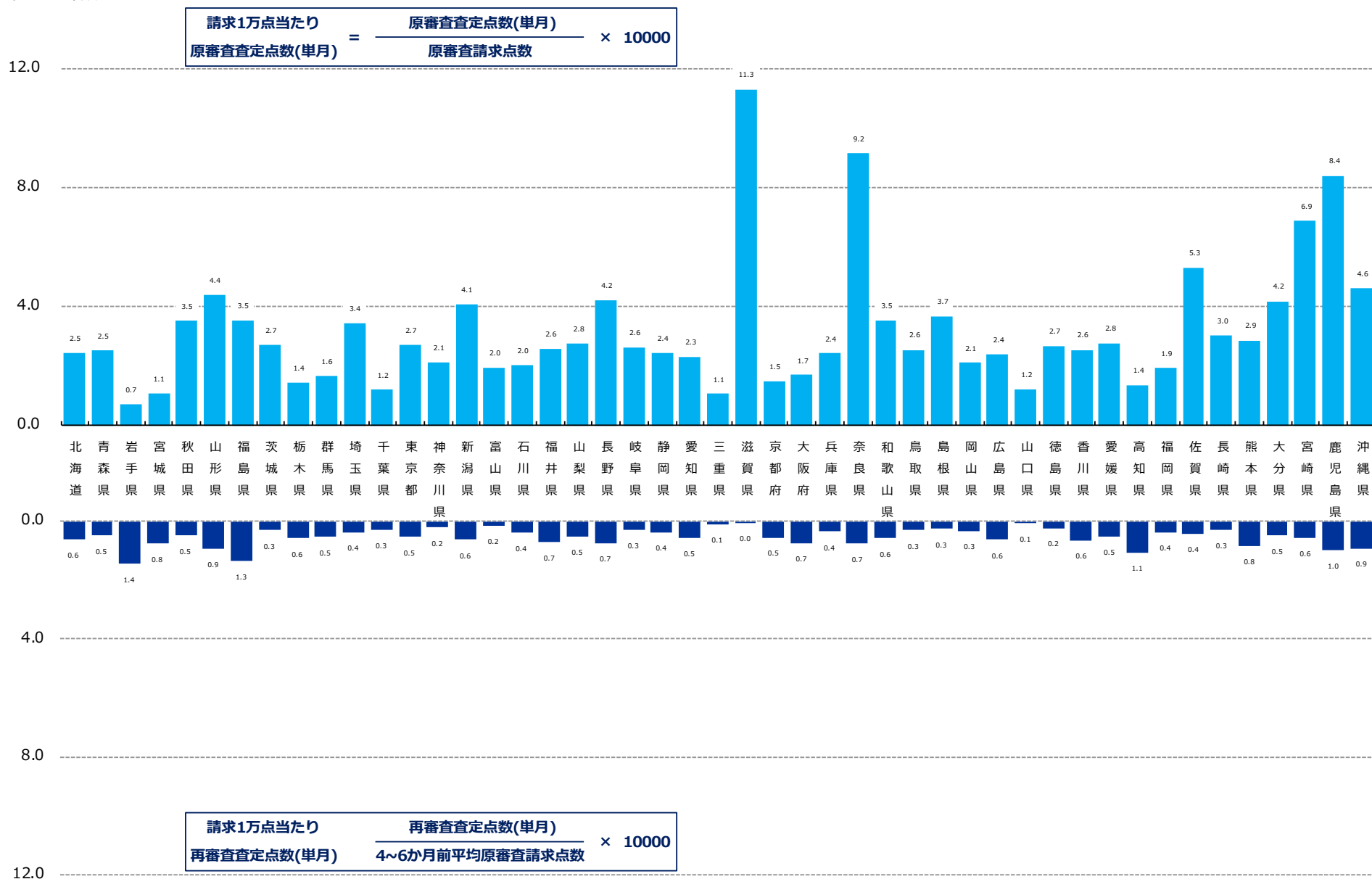
$$\frac{\text{請求1万件当たり}}{\text{原審査査定件数(単月)}} = \frac{\text{原審査査定件数(単月)}}{\text{原審査請求件数}} \times 10000$$



$$\frac{\text{請求1万件当たり}}{\text{再審査査定件数(単月)}} = \frac{\text{再審査査定件数(単月)}}{\text{4~6か月前平均原審査請求件数}} \times 10000$$

# 図1－1 2 支部別請求1万点当たり原審査及び再審査査定点数（単月点検）の状況【歯科】

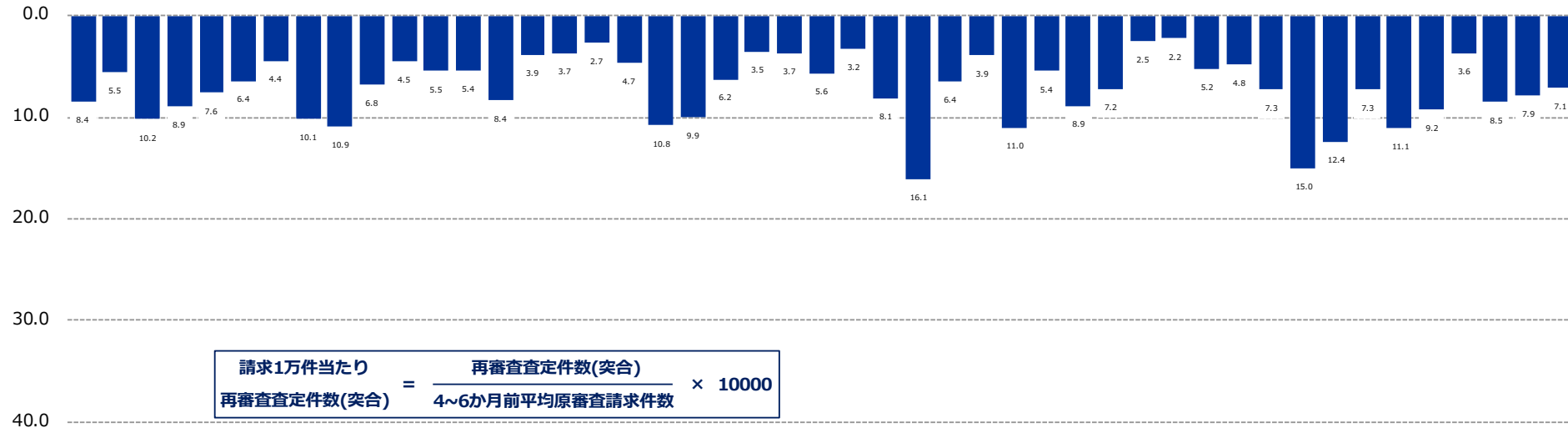
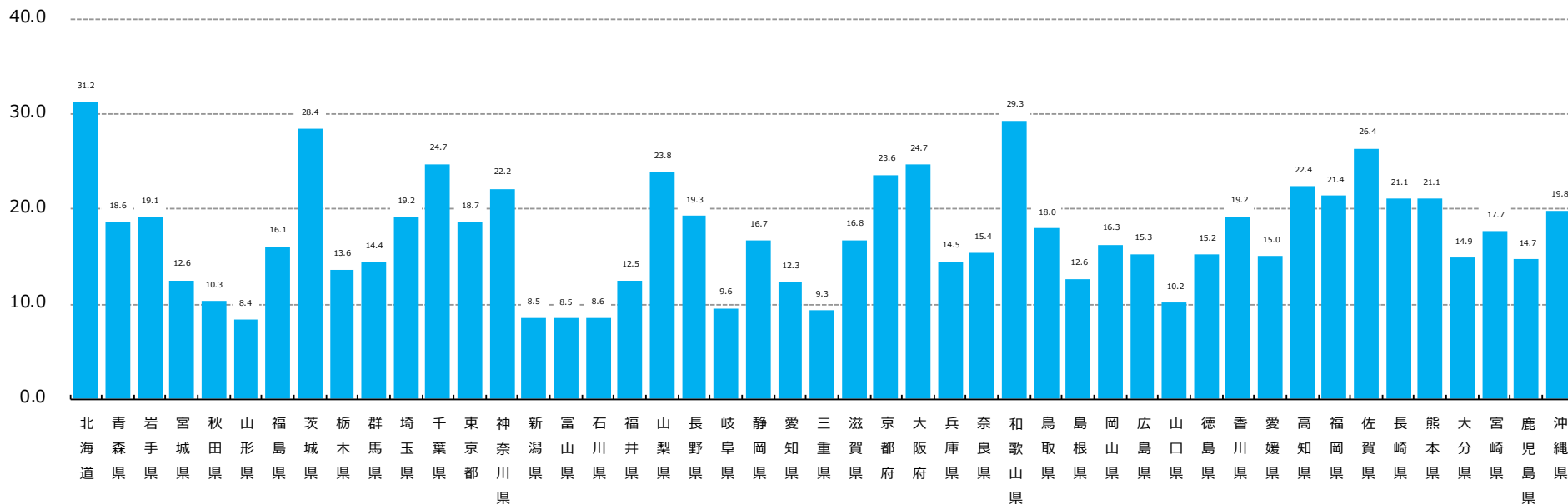
単位：点



# 図1－1 3 支部別請求1万件当たり原審査及び再審査査定件数（突合点検）の状況【医科歯科計】

単位：件

$$\frac{\text{請求1万件当たり}}{\text{原審査査定件数(突合)}} = \frac{\text{原審査査定件数(突合)}}{\text{原審査請求件数}} \times 10000$$

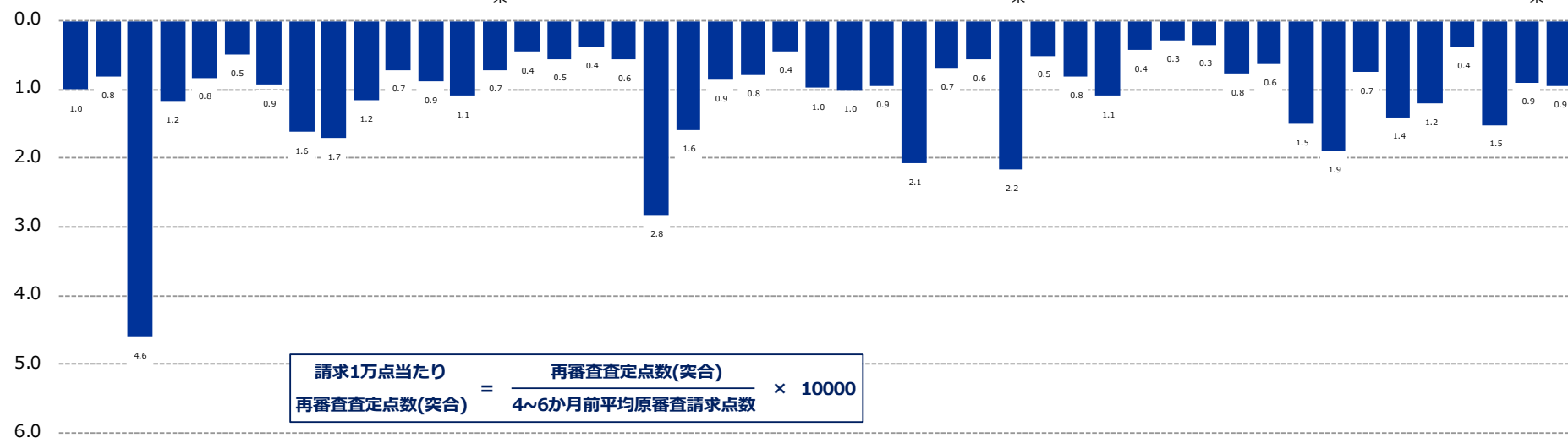
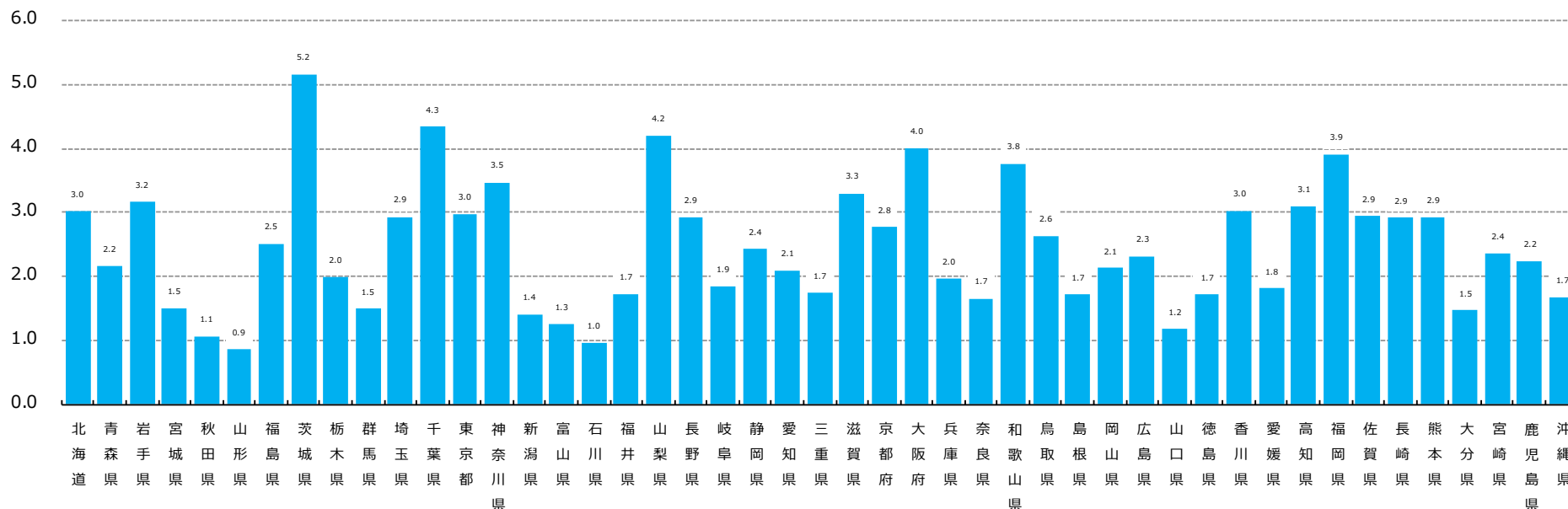


$$\frac{\text{請求1万件当たり}}{\text{再審査査定件数(突合)}} = \frac{\text{再審査査定件数(突合)}}{\text{4~6か月前平均原審査請求件数}} \times 10000$$

# 図1－14 支部別請求1万点当たり原審査及び再審査査定点数（突合点検）の状況【医科歯科計】

単位：点

$$\text{請求1万点当たり原審査査定点数(突合)} = \frac{\text{原審査査定点数(突合)}}{\text{原審査請求点数}} \times 10000$$

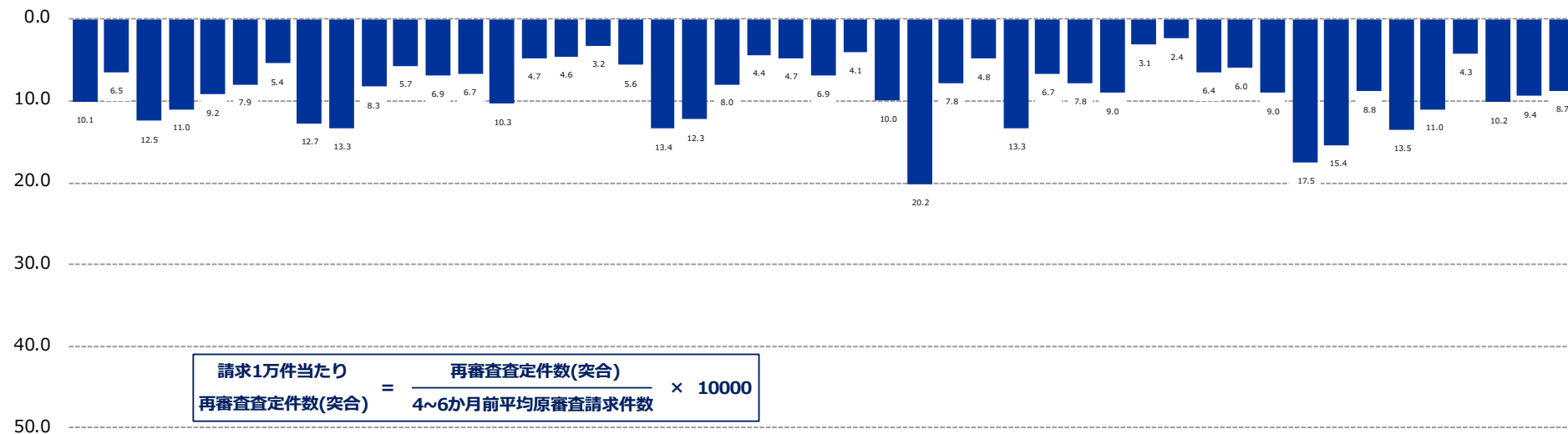
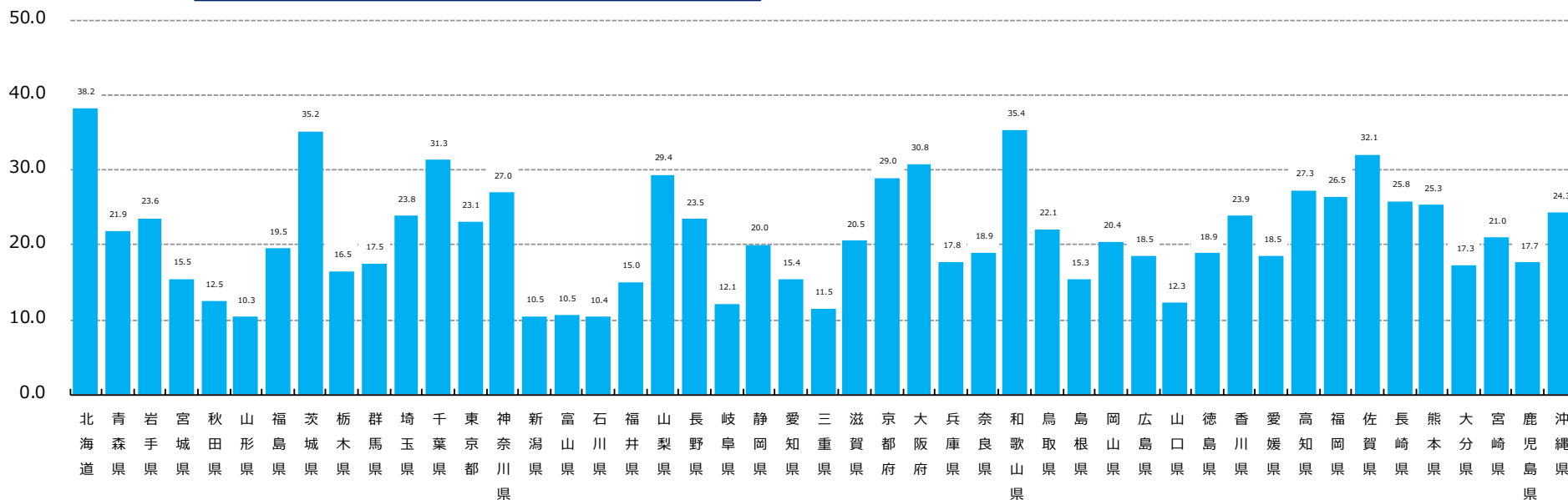


$$\text{請求1万点当たり再審査査定点数(突合)} = \frac{\text{再審査査定点数(突合)}}{\text{4~6か月前平均原審査請求点数}} \times 10000$$

# 図1－15 支部別請求1万件当たり原審査及び再審査査定件数（突合点検）の状況【医科】

単位：件

$$\frac{\text{請求1万件当たり}}{\text{原審査査定件数(突合)}} = \frac{\text{原審査査定件数(突合)}}{\text{原審査請求件数}} \times 10000$$

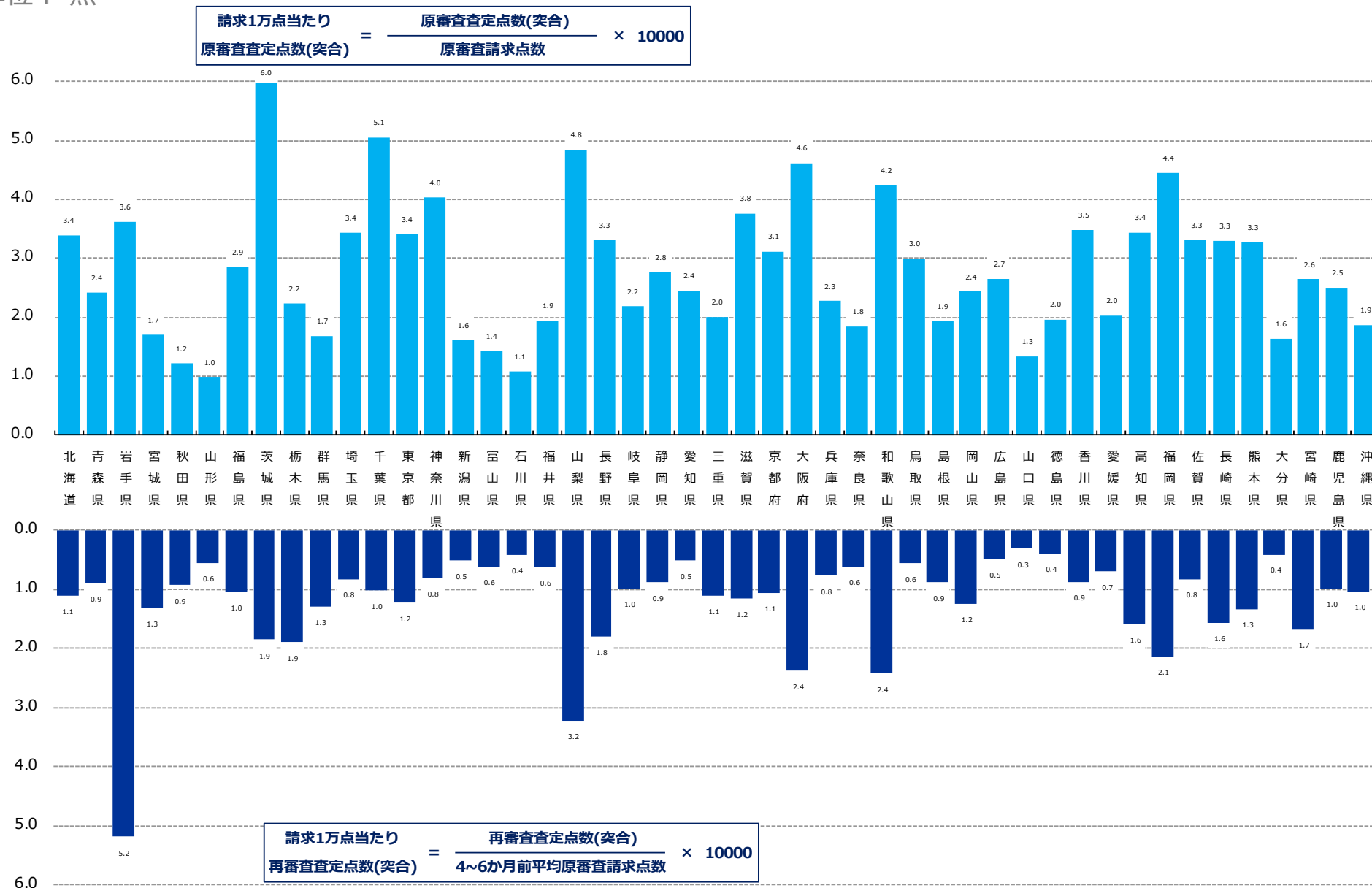


$$\frac{\text{請求1万件当たり}}{\text{再審査査定件数(突合)}} = \frac{\text{再審査査定件数(突合)}}{\text{4~6か月前平均原審査請求件数}} \times 10000$$



# 図1-16 支部別請求1万点当たり原審査及び再審査査定点数（突合点検）の状況【医科】

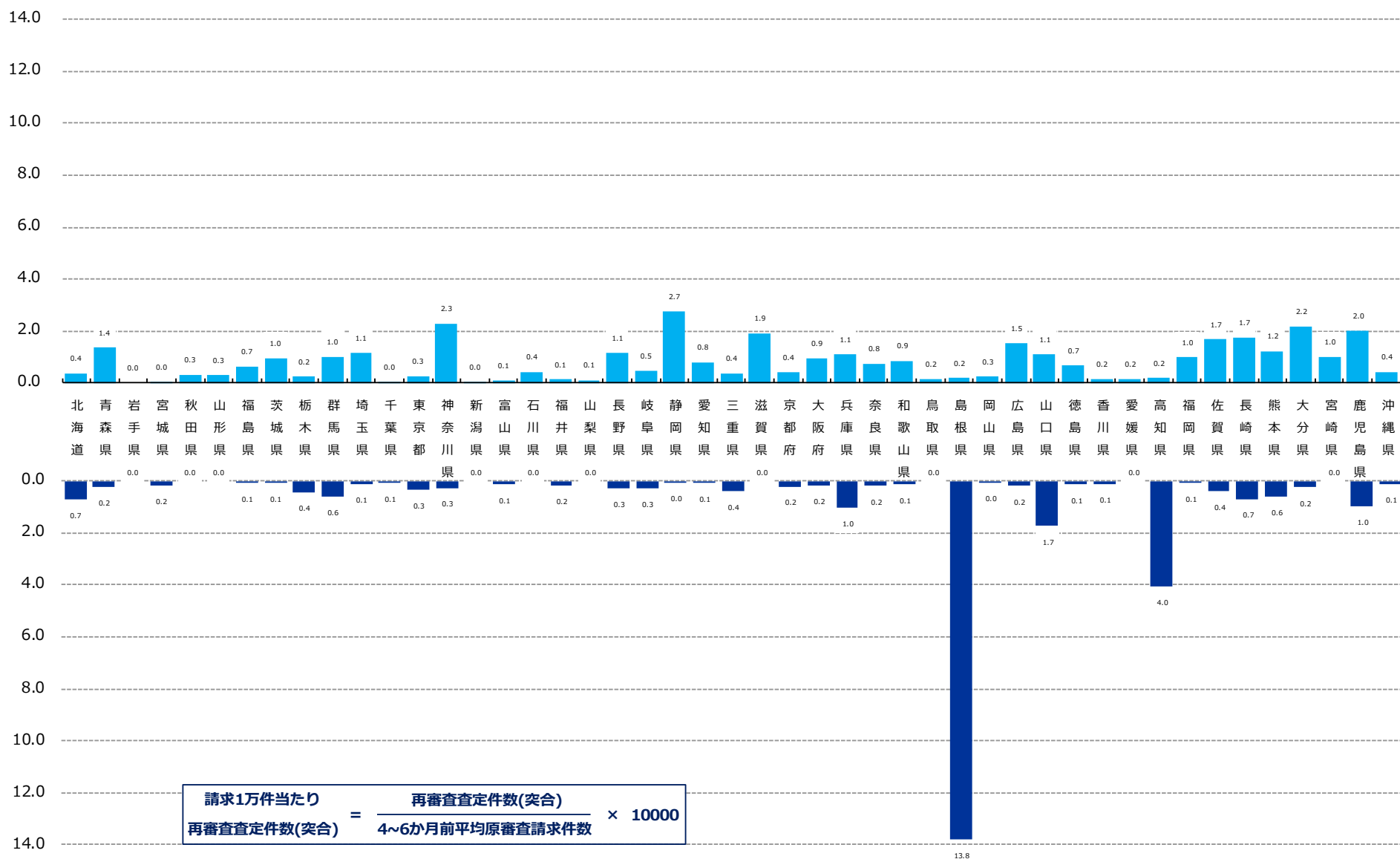
単位：点



# 図1－17 支部別請求1万件当たり原審査及び再審査査定件数（突合点検）の状況【歯科】

単位：件

$$\text{請求1万件当たり原審査査定件数(突合)} = \frac{\text{原審査査定件数(突合)}}{\text{原審査請求件数}} \times 10000$$

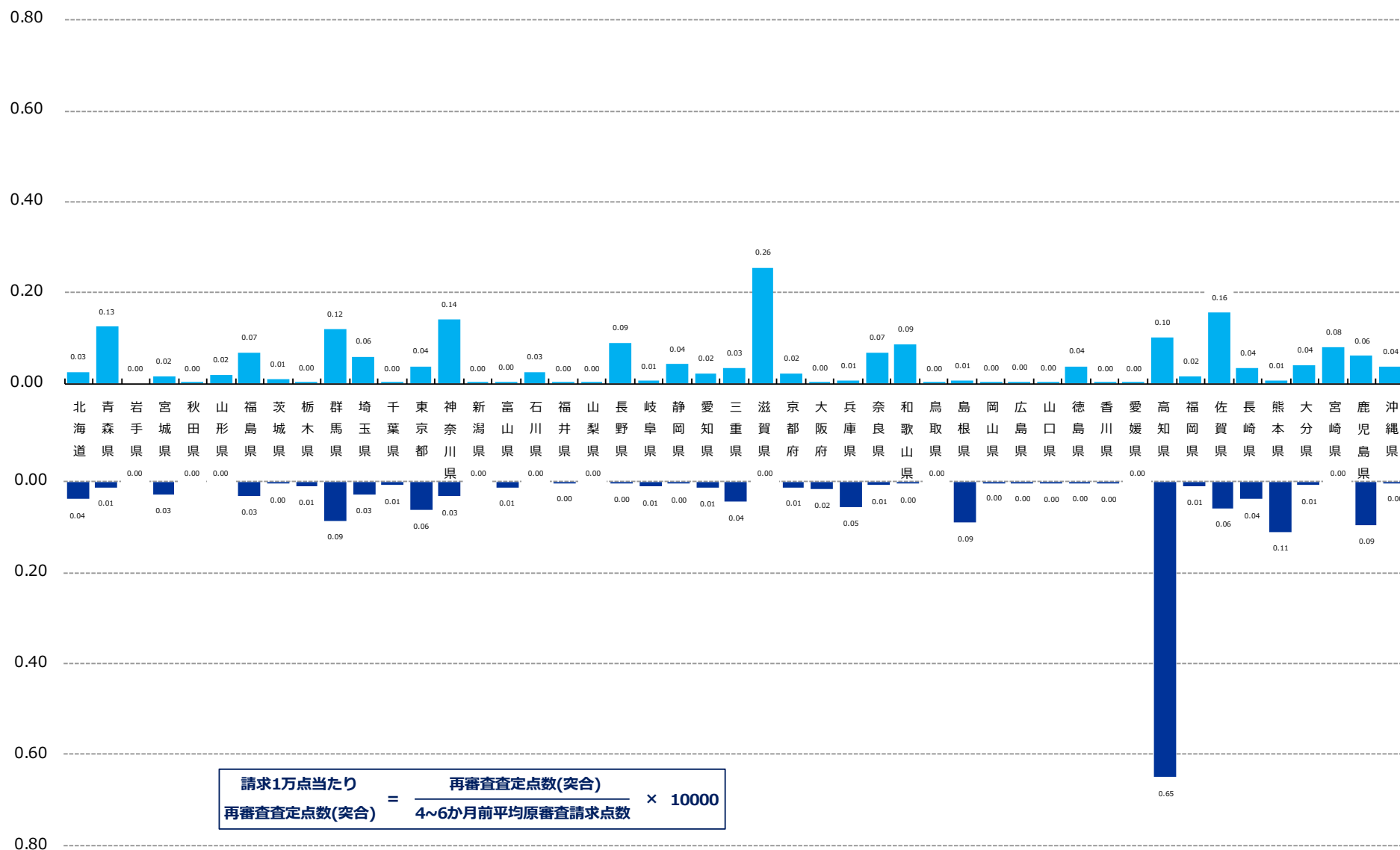


$$\text{請求1万件当たり再審査査定件数(突合)} = \frac{\text{再審査査定件数(突合)}}{\text{4~6か月前平均原審査請求件数}} \times 10000$$

# 図1－18 支部別請求1万点当たり原審査及び再審査査定点数（突合点検）の状況【歯科】

単位：点

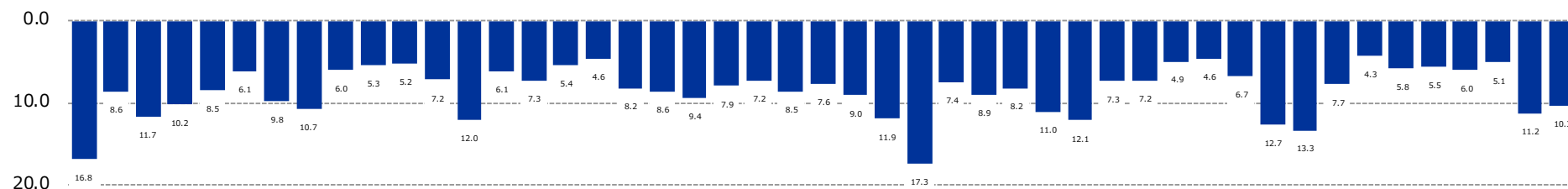
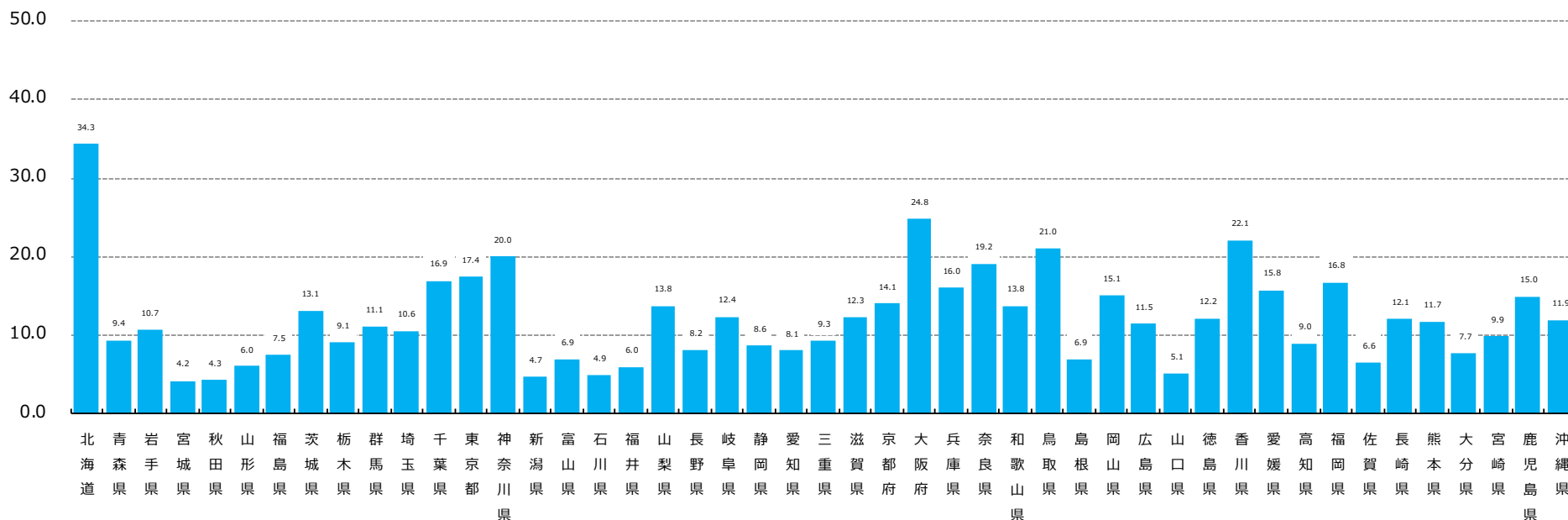
$$\text{請求1万点当たり原審査査定点数(突合)} = \frac{\text{原審査査定点数(突合)}}{\text{原審査請求点数}} \times 10000$$



# 図1－19 支部別請求1万件当たり原審査及び再審査査定件数（縦覧点検）の状況【医科歯科計】

単位：件

$$\frac{\text{請求1万件当たり}}{\text{原審査査定件数(縦覧)}} = \frac{\text{原審査査定件数(縦覧)}}{\text{原審査請求件数}} \times 10000$$

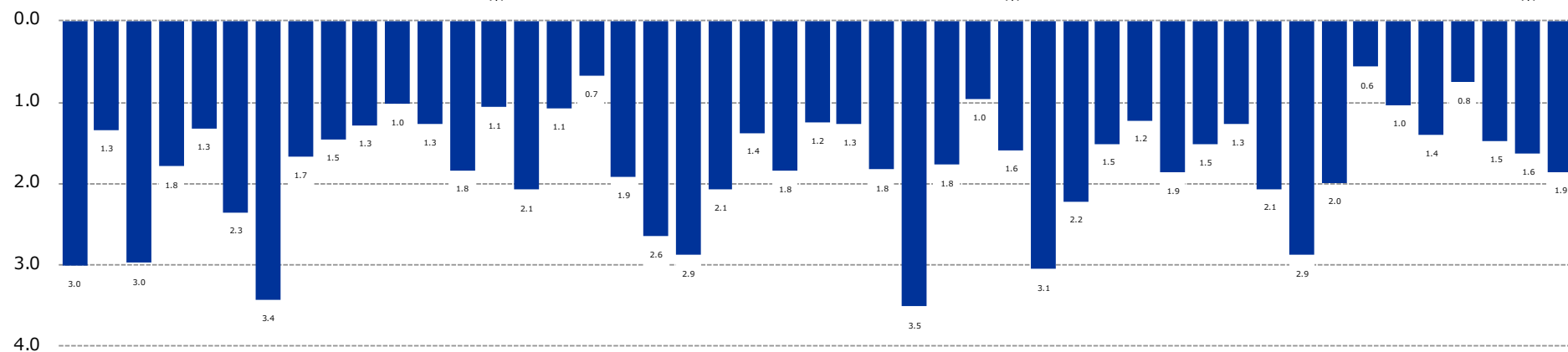
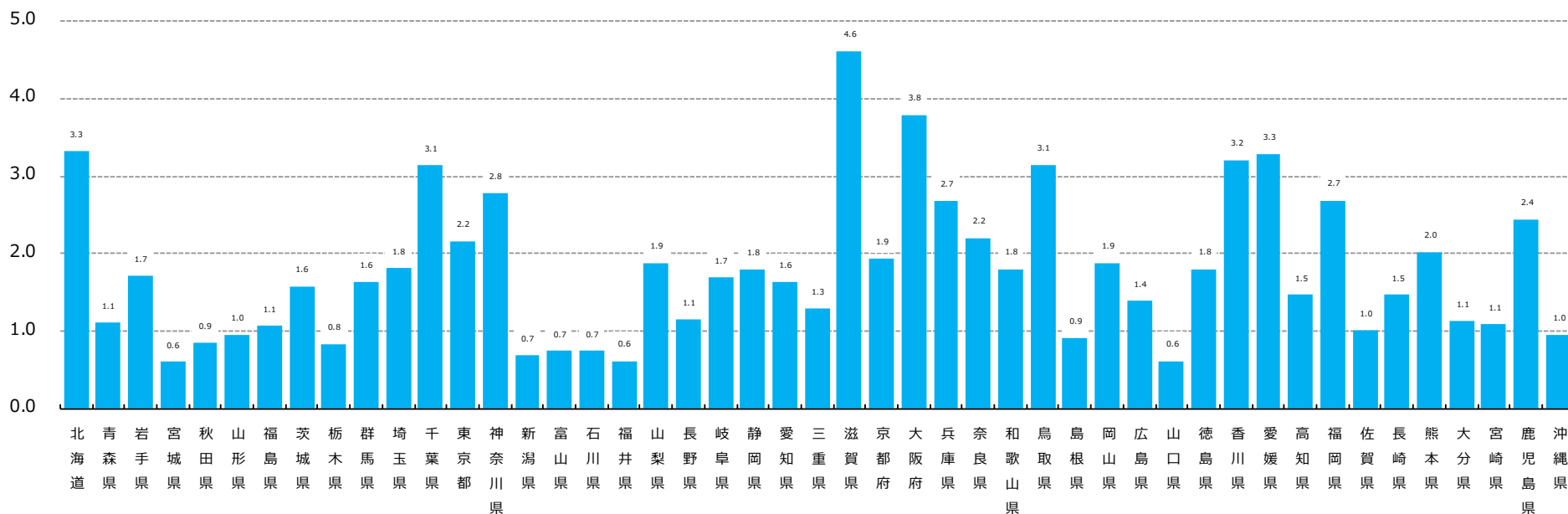


$$\frac{\text{請求1万件当たり}}{\text{再審査査定件数(縦覧)}} = \frac{\text{再審査査定件数(縦覧)}}{\text{4～6か月前平均原審査請求件数}} \times 10000$$

# 図1-20 支部別請求1万点当たり原審査及び再審査査定点数（縦覧点検）の状況【医科歯科計】

単位：点

$$\frac{\text{請求1万点当たり}}{\text{原審査査定点数(縦覧)}} = \frac{\text{原審査査定点数(縦覧)}}{\text{原審査請求点数}} \times 10000$$

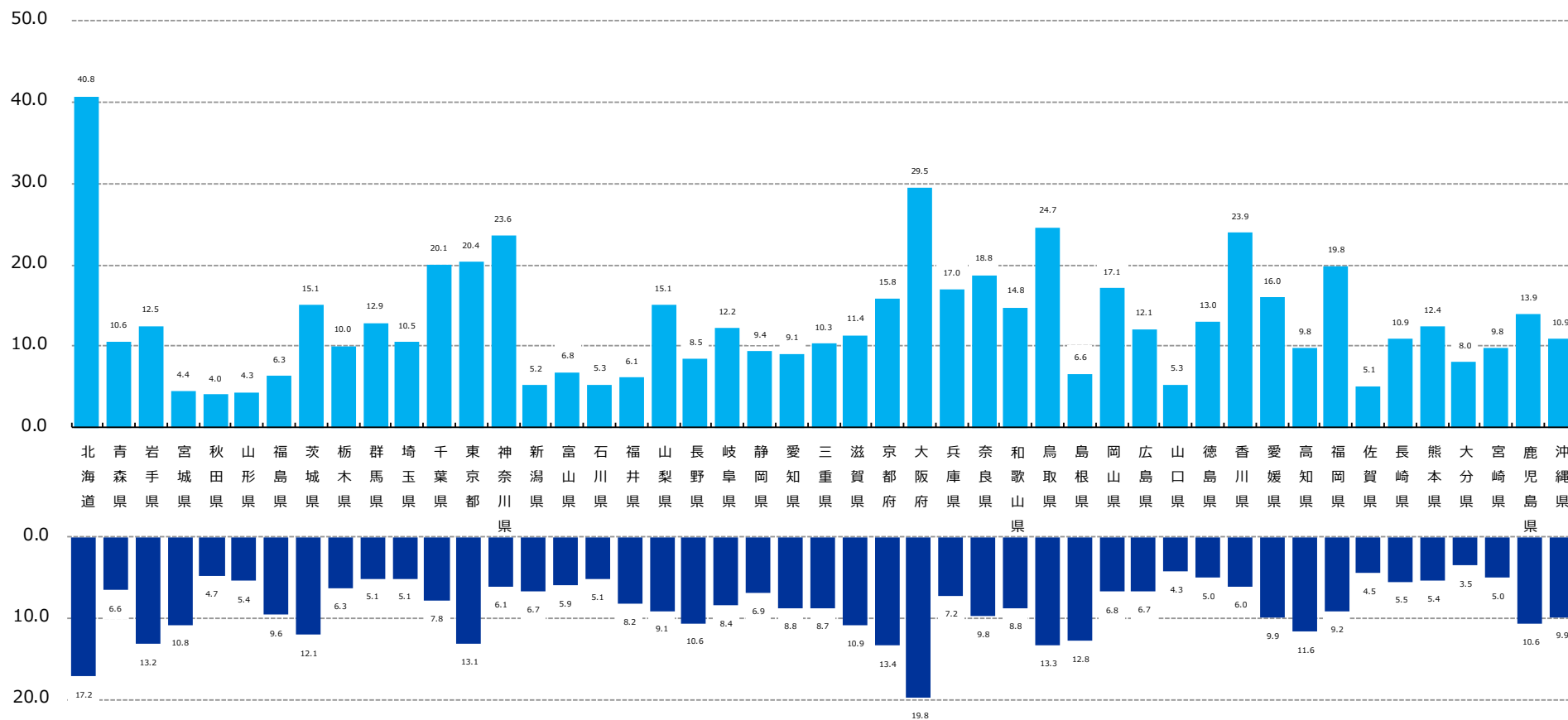


$$\frac{\text{請求1万点当たり}}{\text{再審査査定点数(縦覧)}} = \frac{\text{再審査査定点数(縦覧)}}{\text{4~6か月前平均原審査請求点数}} \times 10000$$

# 図1－2 1 支部別請求1万件当たり原審査及び再審査査定件数（縦覧点検）の状況【医科】

単位：件

$$\text{請求1万件当たり原審査査定件数(縦覧)} = \frac{\text{原審査査定件数(縦覧)}}{\text{原審査請求件数}} \times 10000$$

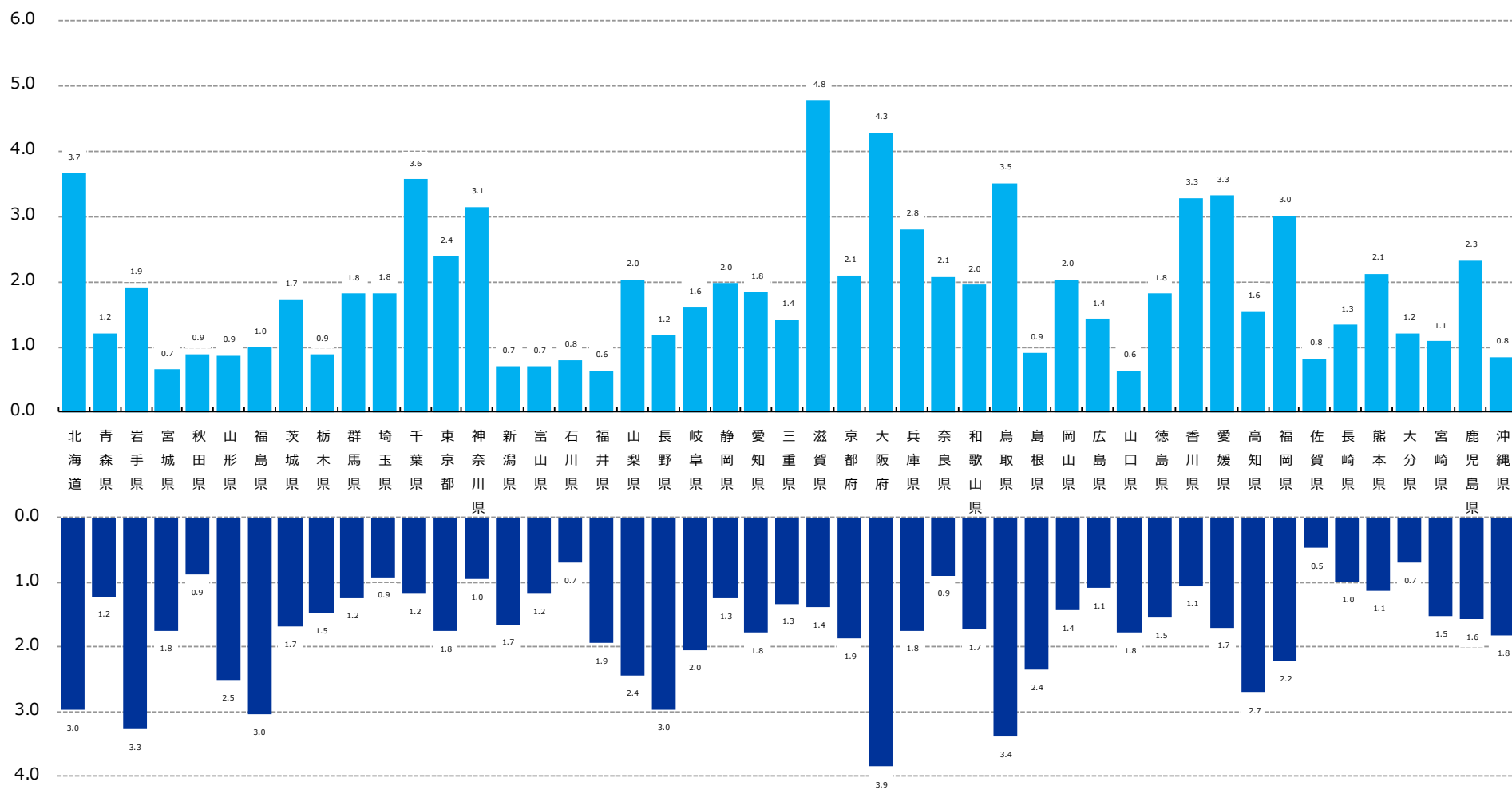


$$\text{請求1万件当たり再審査査定件数(縦覧)} = \frac{\text{再審査査定件数(縦覧)}}{\text{4～6か月前平均原審査請求件数}} \times 10000$$

# 図1-2 2 支部別請求1万点当たり原審査及び再審査査定点数（縦覧点検）の状況【医科】

単位：点

$$\text{請求1万点当たり原審査査定点数(縦覧)} = \frac{\text{原審査査定点数(縦覧)}}{\text{原審査請求点数}} \times 10000$$

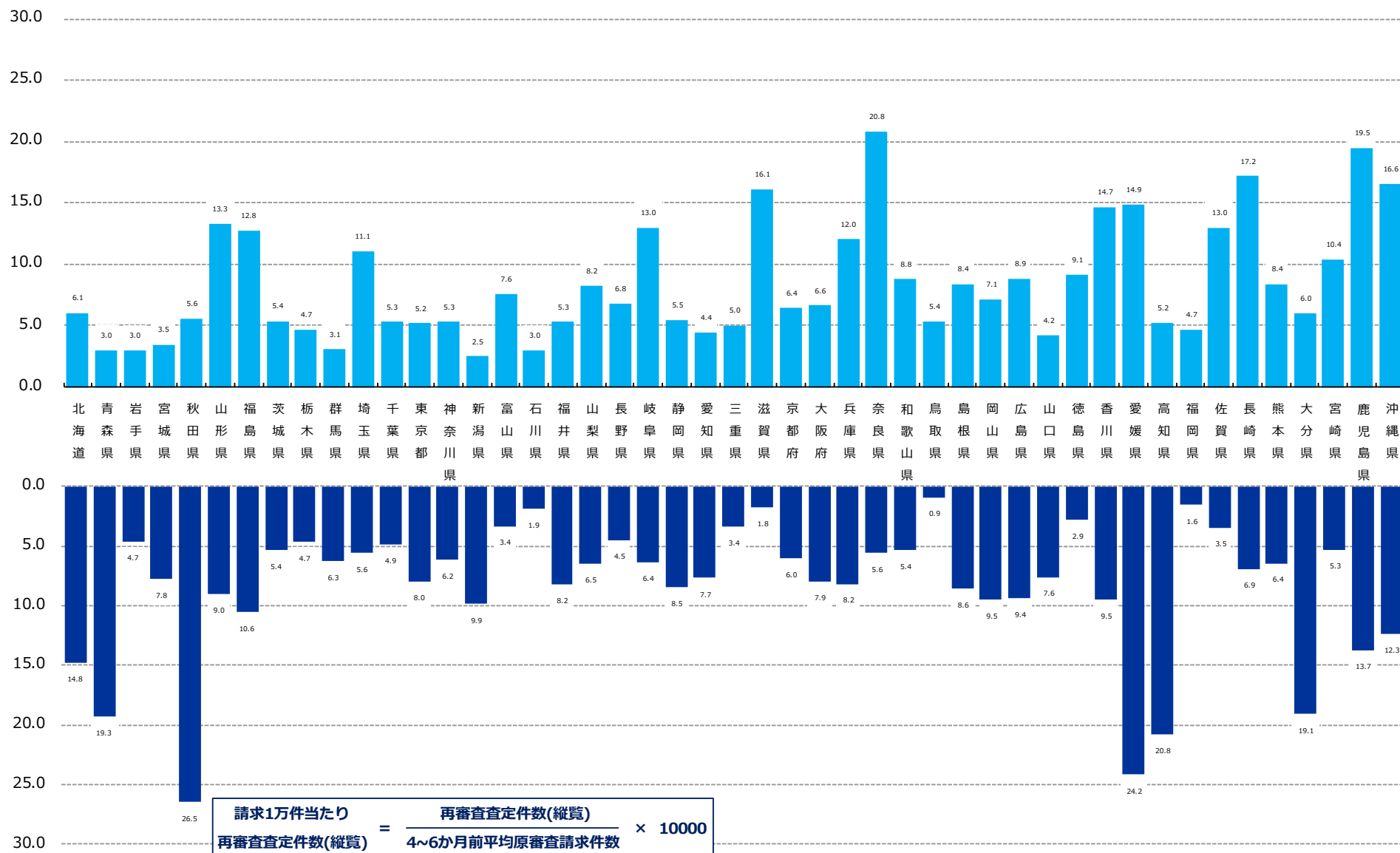


$$\text{請求1万点当たり再審査査定点数(縦覧)} = \frac{\text{再審査査定点数(縦覧)}}{\text{4~6か月前平均原審査請求点数}} \times 10000$$

# 図1－2 3 支部別請求1万件当たり原審査及び再審査査定件数（縦覧点検）の状況【歯科】

単位：件

$$\text{請求1万件当たり原審査査定件数(縦覧)} = \frac{\text{原審査査定件数(縦覧)}}{\text{原審査請求件数}} \times 10000$$



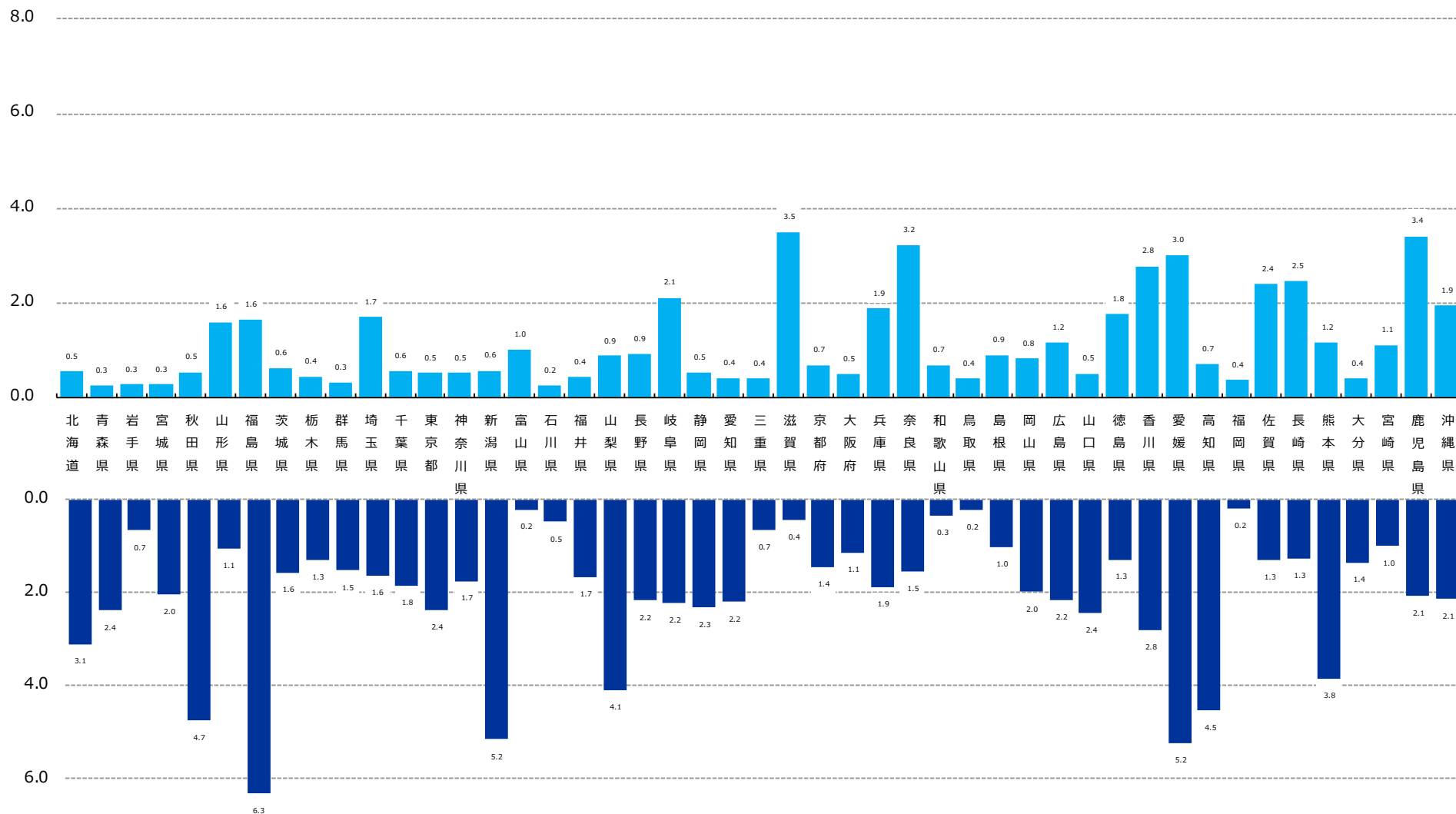
$$\text{請求1万件当たり再審査査定件数(縦覧)} = \frac{\text{再審査査定件数(縦覧)}}{\text{4~6か月前平均原審査請求件数}} \times 10000$$



# 図1-24 支部別請求1万点当たり原審査及び再審査査定点数（縦覧点検）の状況【歯科】

単位：点

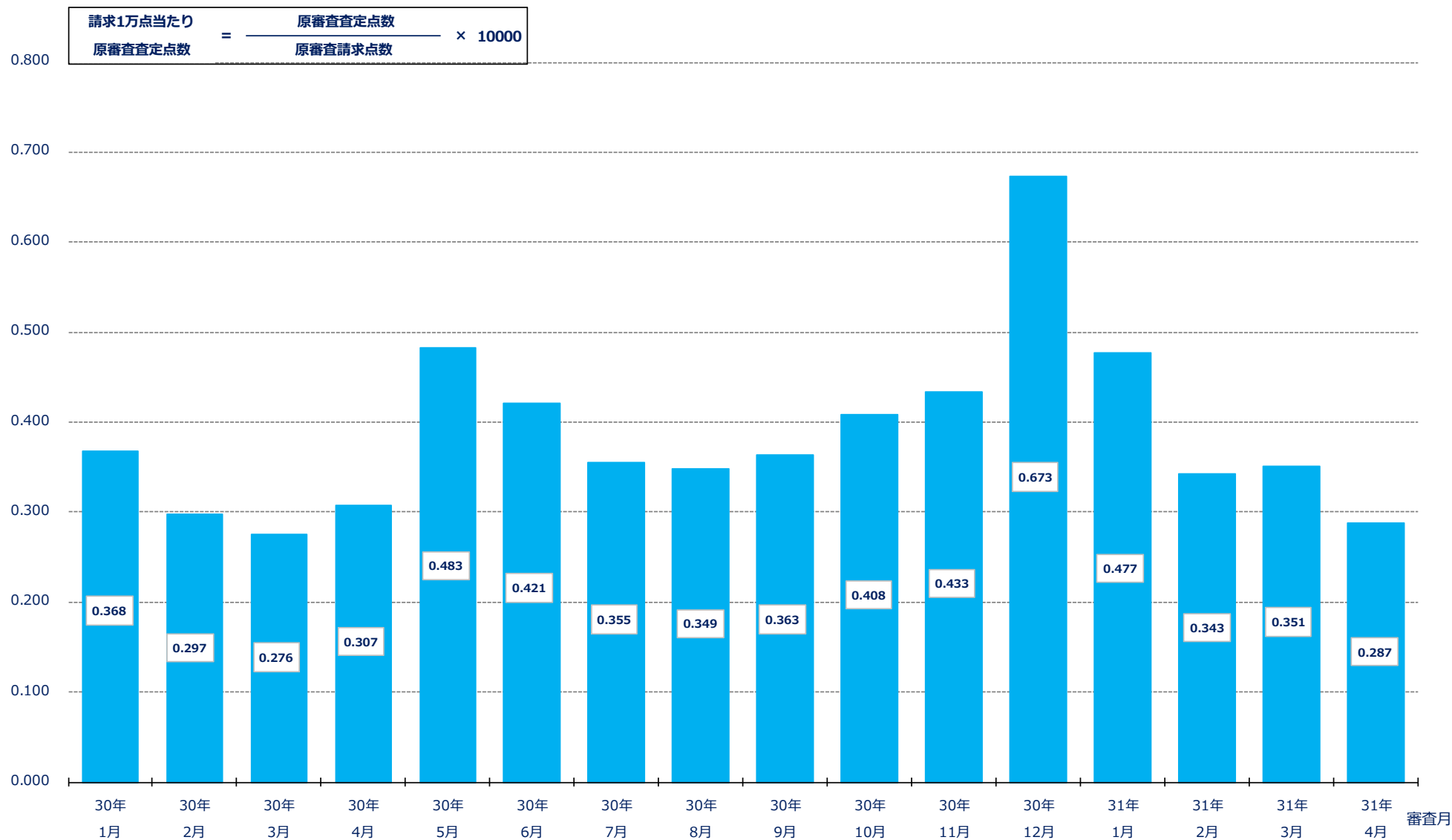
$$\text{請求1万点当たり原審査査定点数(縦覧)} = \frac{\text{原審査査定点数(縦覧)}}{\text{原審査請求点数}} \times 10000$$



$$\text{請求1万点当たり再審査査定点数(縦覧)} = \frac{\text{再審査査定点数(縦覧)}}{\text{4~6か月前平均原審査請求点数}} \times 10000$$

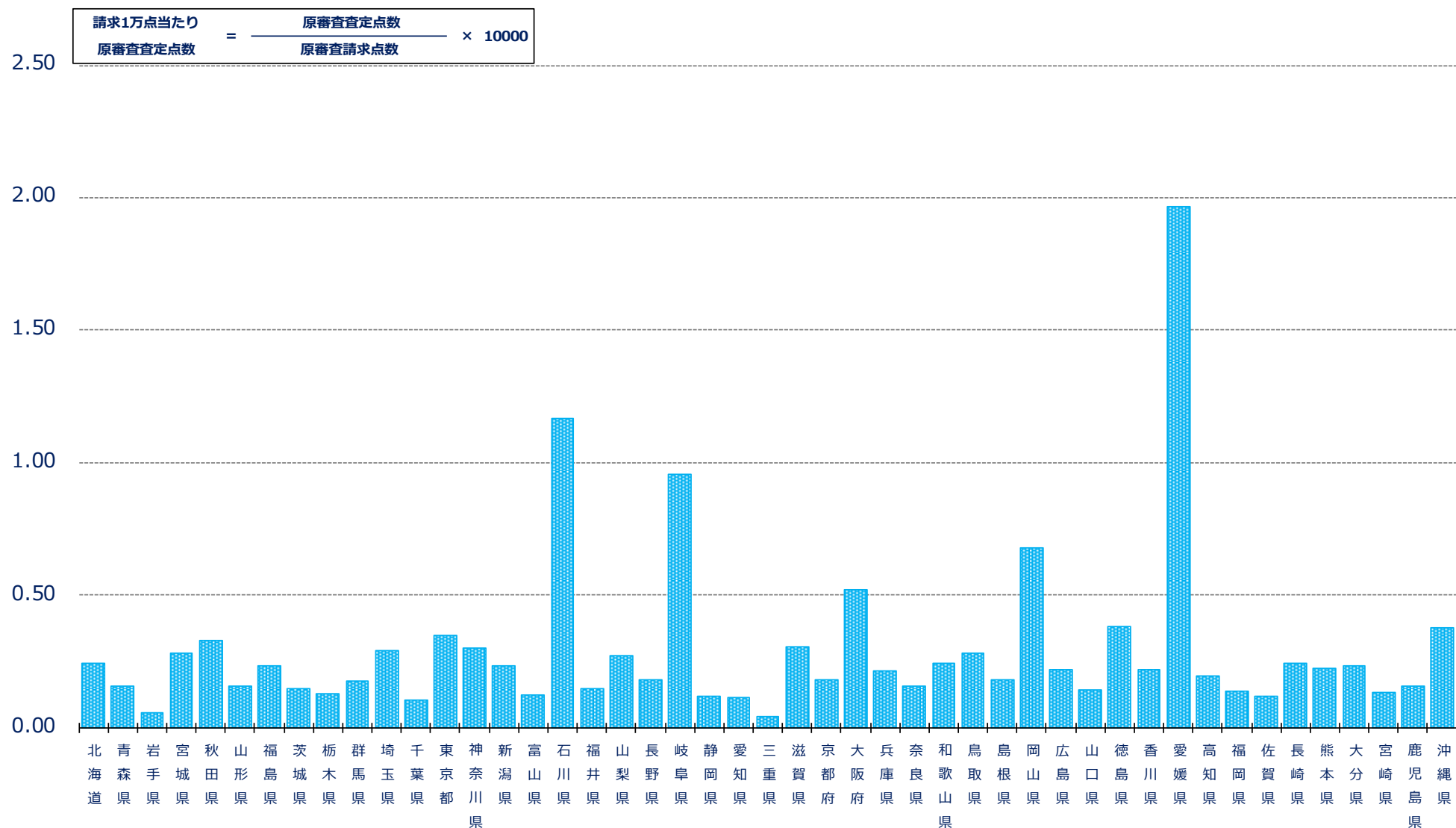
# 図2－1 請求1万点当たり原審査査定点数の月別推移【調剤】

単位：点



## 図2－2 支部別請求1万点当たり原審査査定点数の状況【調剤】

単位：点



【別添】

# 支払基金における審査状況 (平成31年3月審査分)

## 平成31年3月審査分の突合点検に係る責別の査定状況

	査定件数	構成割合	査定点数	構成割合
突合点検	<b>98.1 千件</b>	<b>100.0 %</b>	<b>3,016.7 万点</b>	<b>100.0 %</b>
（再掲）医科	97.8 千件	100.0 %	3,012.7 万点	100.0 %
（再掲）歯科	0.3 千件	100.0 %	4.0 万点	100.0 %
医療機関分	<b>97.9 千件</b>	<b>99.8 %</b>	<b>3,004.9 万点</b>	<b>99.6 %</b>
（再掲）医科	97.6 千件	99.8 %	3,000.9 万点	99.6 %
（再掲）歯科	0.3 千件	99.7 %	4.0 万点	100.0 %
調剤薬局分	<b>0.2 千件</b>	<b>0.2 %</b>	<b>11.8 万点</b>	<b>0.4 %</b>
（再掲）医科	0.2 千件	0.2 %	11.8 万点	0.4 %
（再掲）歯科	0.0 千件	0.3 %	0.0 万点	0.0 %

※令和元年5月30日現在において責別が確定したものの数値である。