

支払基金における審査状況【参考資料】 (令和元年9月審査分)

図1－1 支部別請求1万件当たり原審査及び再審査査定件数（総数）の状況【医科歯科計】

単位：件

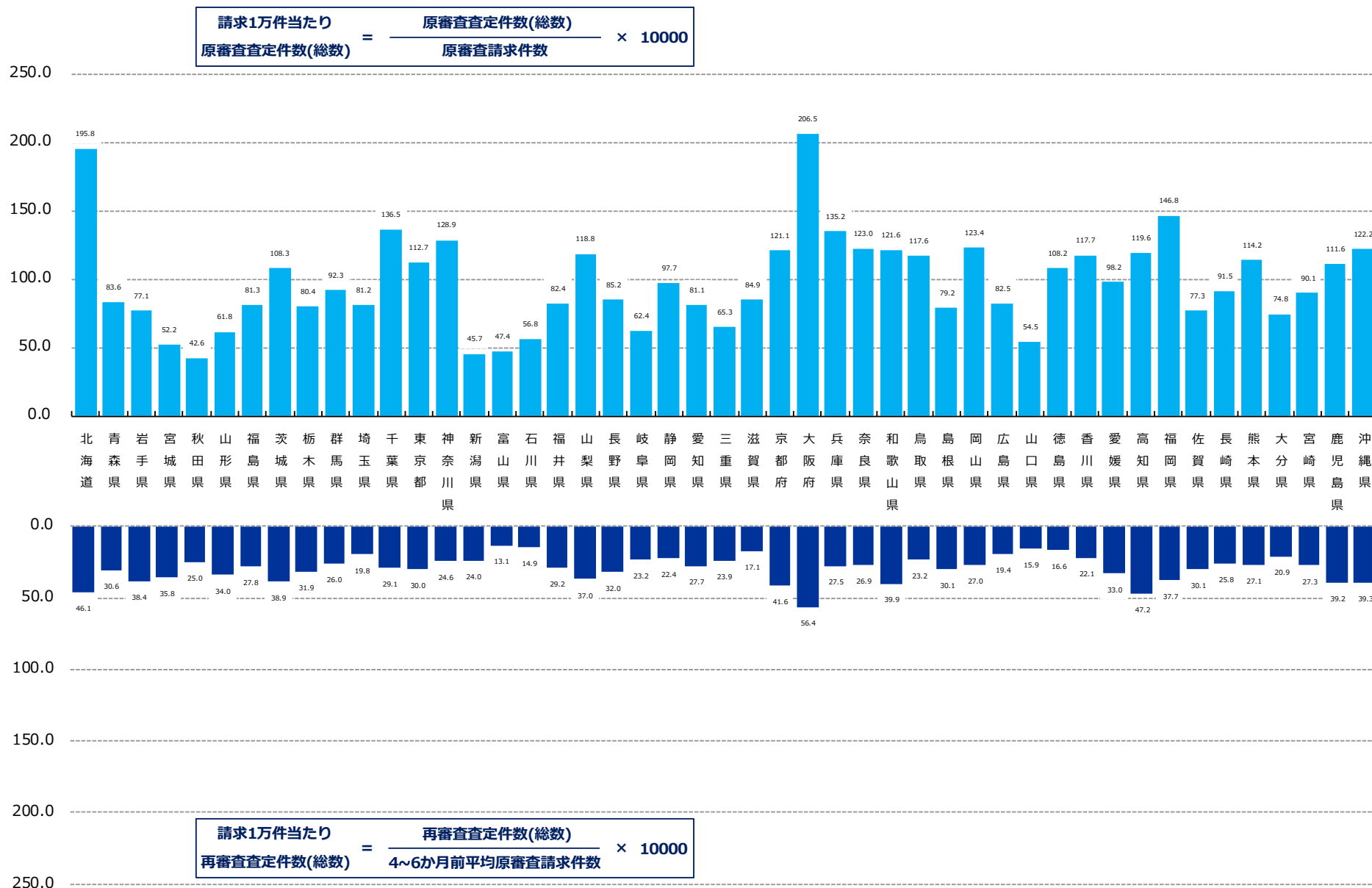
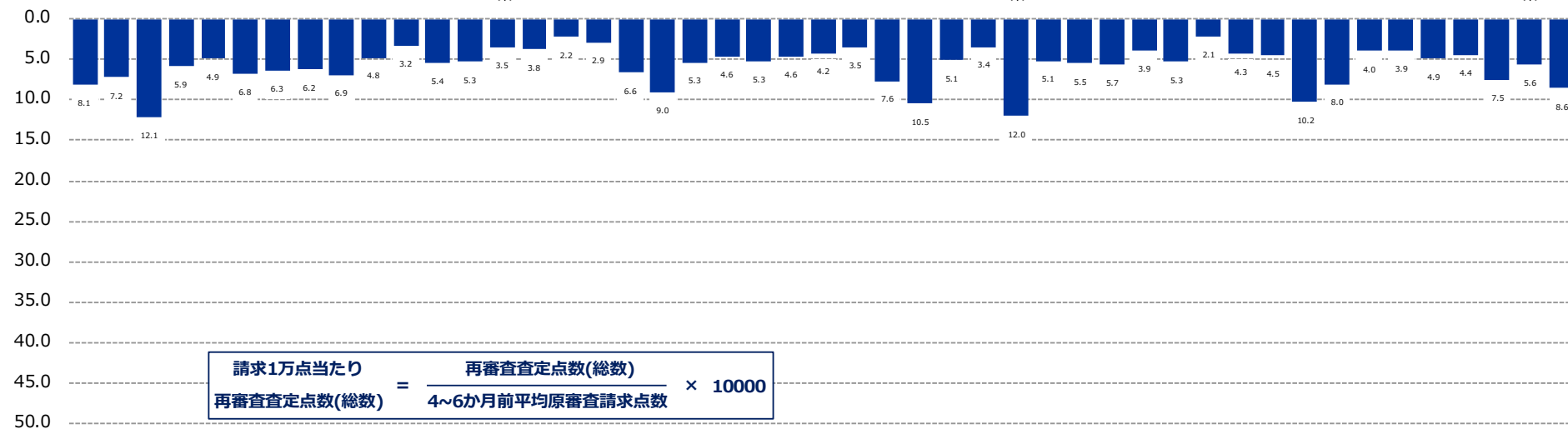
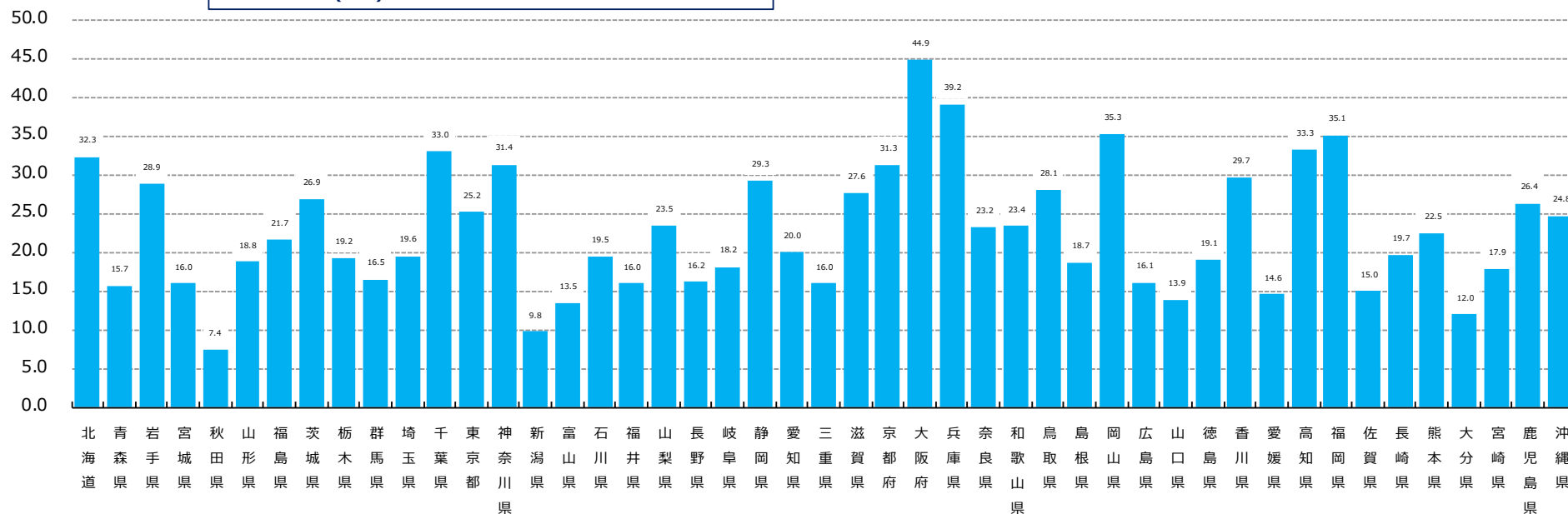


図1-2 支部別請求1万点当たり原審査及び再審査査定点数（総数）の状況【医科歯科計】

単位：点

$$\text{請求1万点当たり原審査査定点数(総数)} = \frac{\text{原審査査定点数(総数)}}{\text{原審査請求点数}} \times 10000$$



$$\text{請求1万点当たり再審査査定点数(総数)} = \frac{\text{再審査査定点数(総数)}}{\text{4~6か月前平均原審査請求点数}} \times 10000$$

図1－3 支部別請求1万件当たり原審査及び再審査査定件数（総数）の状況【医科】

単位：件

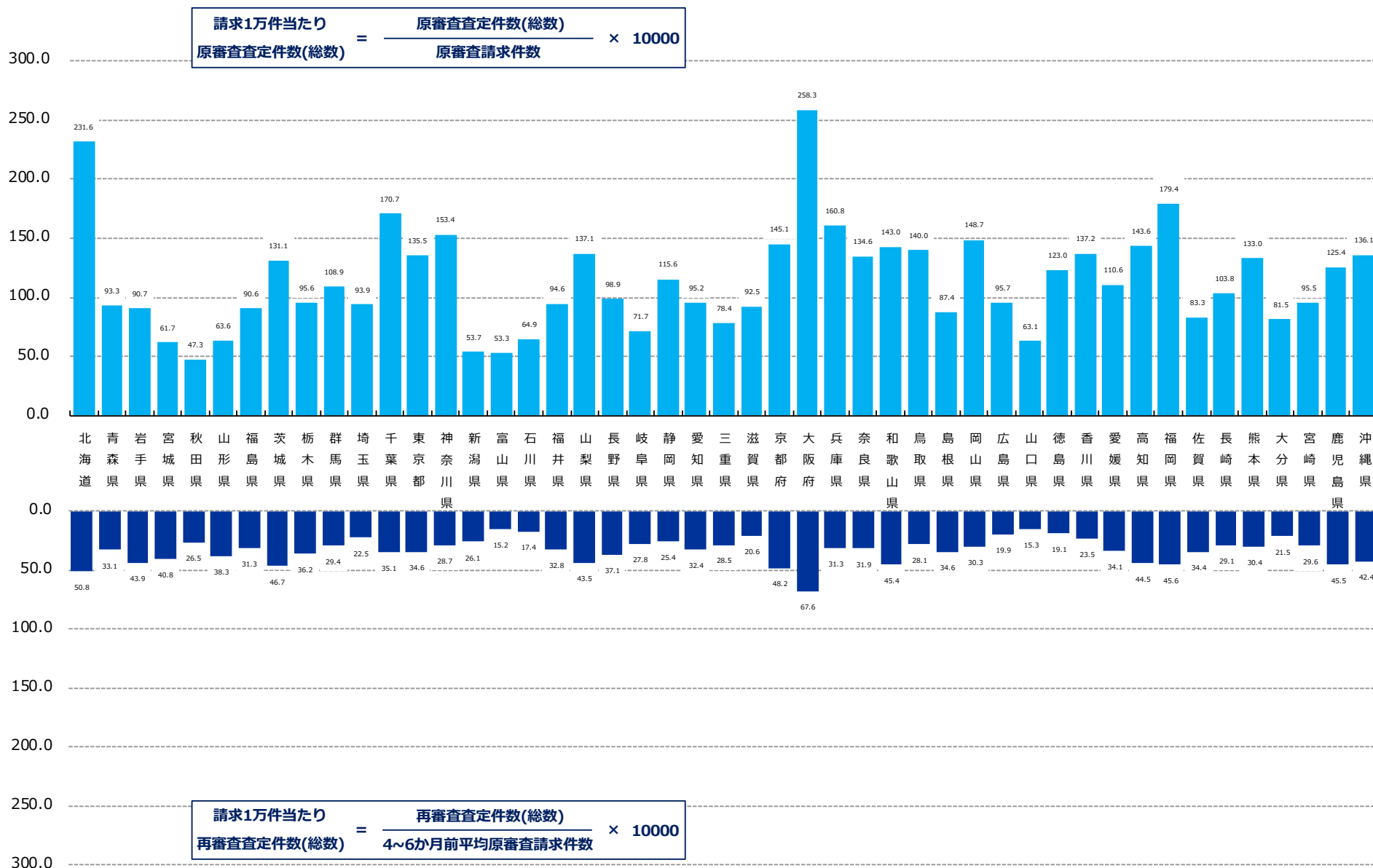
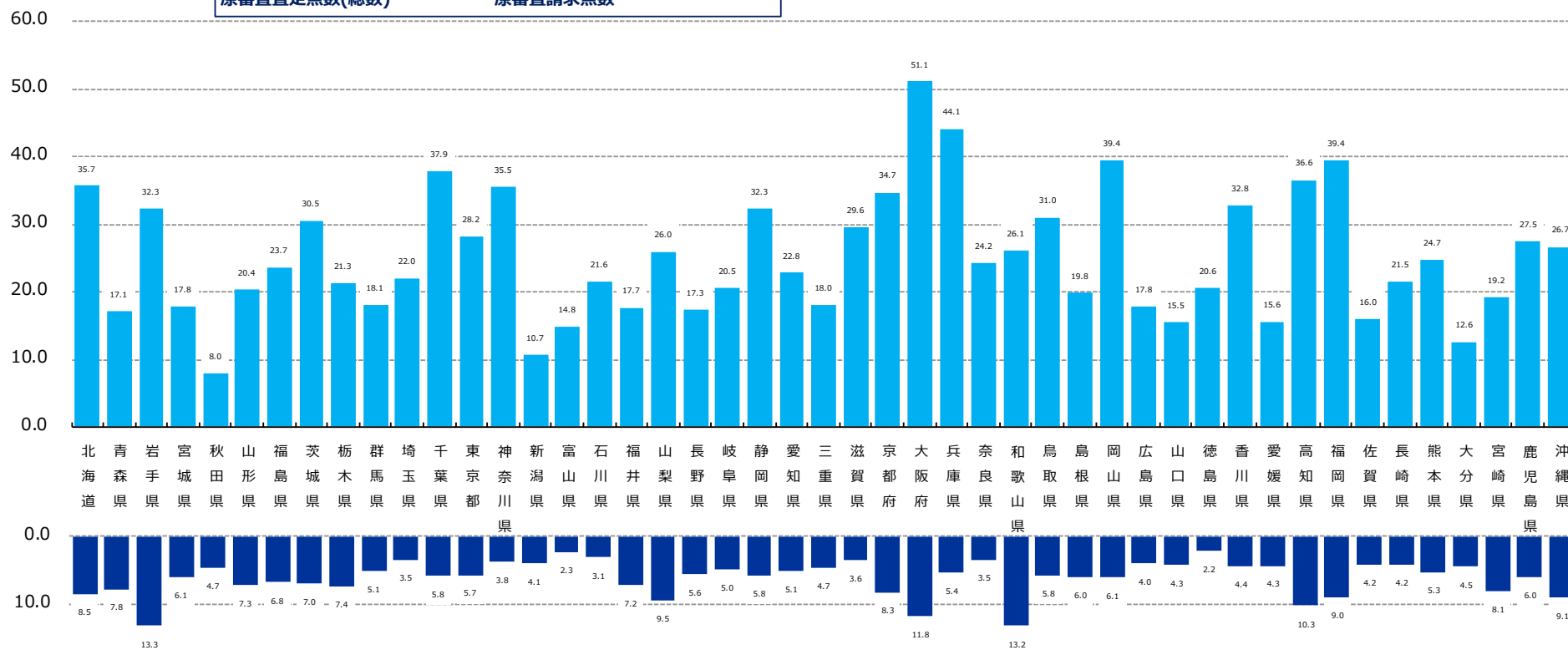


図1－4 支部別請求1万点当たり原審査及び再審査査定点数（総数）の状況【医科】

単位：点

$$\text{請求1万点当たり原審査査定点数(総数)} = \frac{\text{原審査査定点数(総数)}}{\text{原審査請求点数}} \times 10000$$



$$\text{請求1万点当たり再審査査定点数(総数)} = \frac{\text{再審査査定点数(総数)}}{\text{4~6か月前平均原審査請求点数}} \times 10000$$

図1－5 支部別請求1万件当たり原審査及び再審査査定件数（総数）の状況【歯科】

単位：件

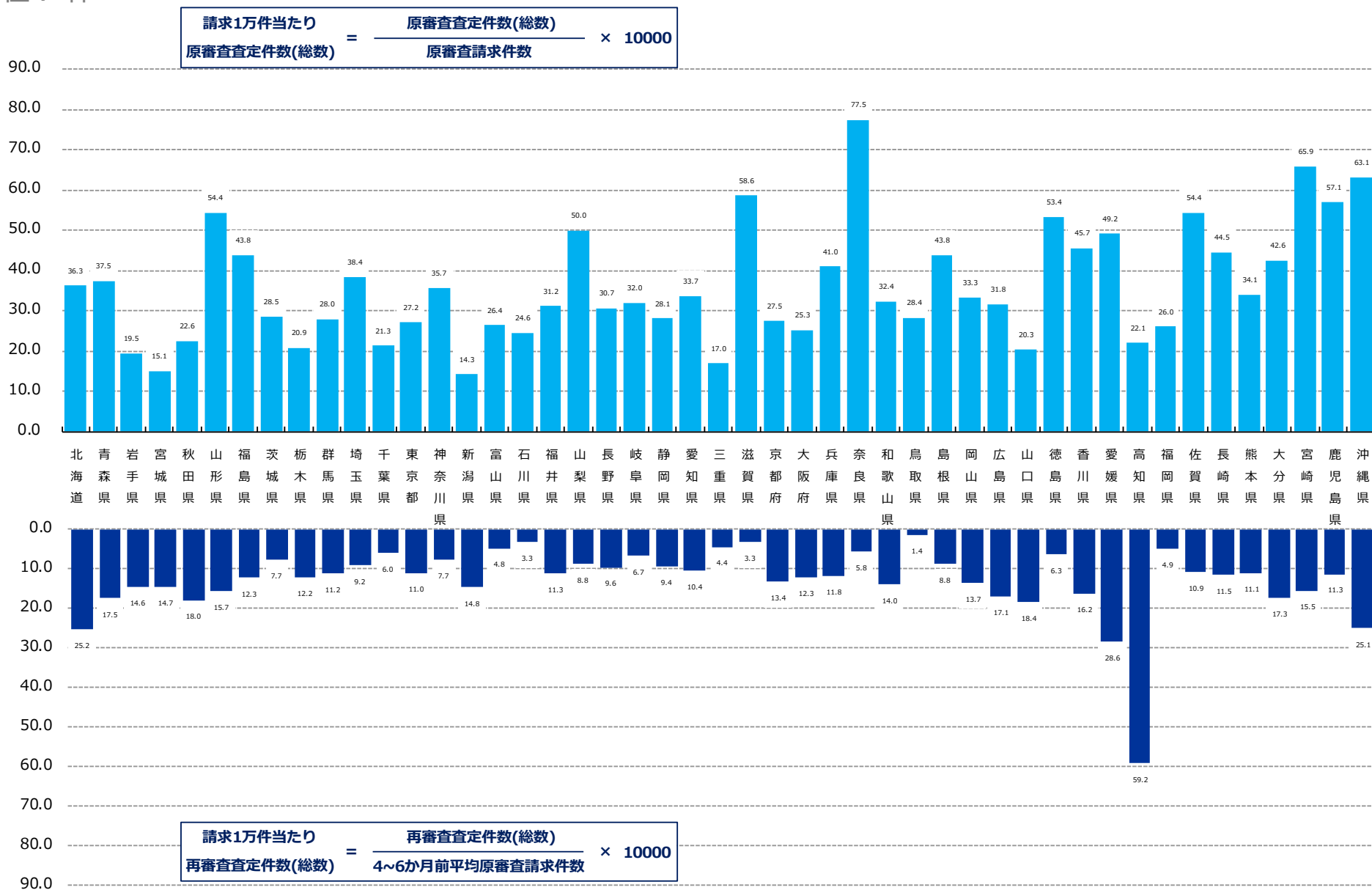


図1－6 支部別請求1万点当たり原審査及び再審査査定点数（総数）の状況【歯科】

単位：点

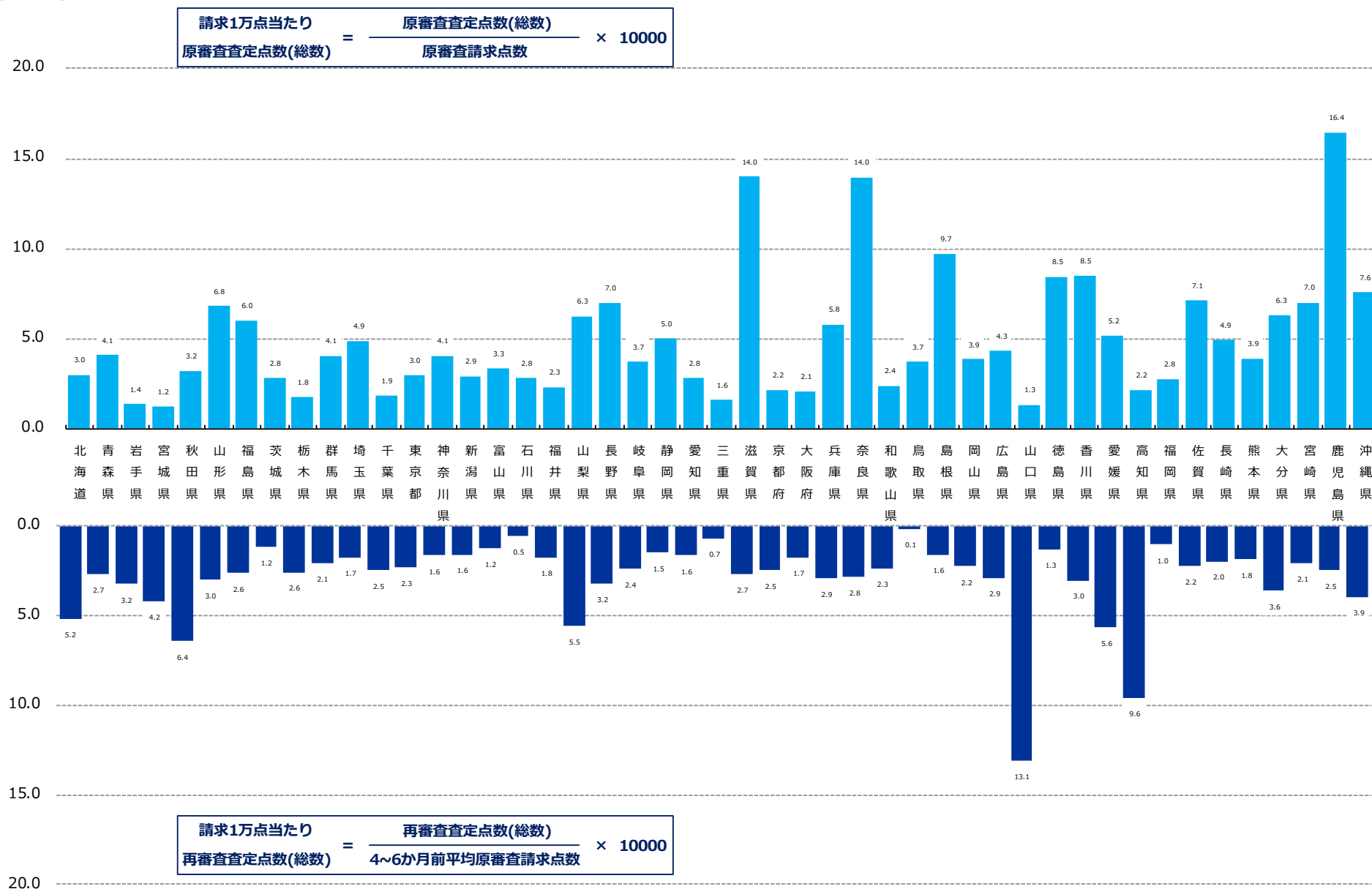


図1－7 支部別請求1万件当たり原審査及び再審査査定件数（単月点検）の状況【医科歯科計】

単位：件

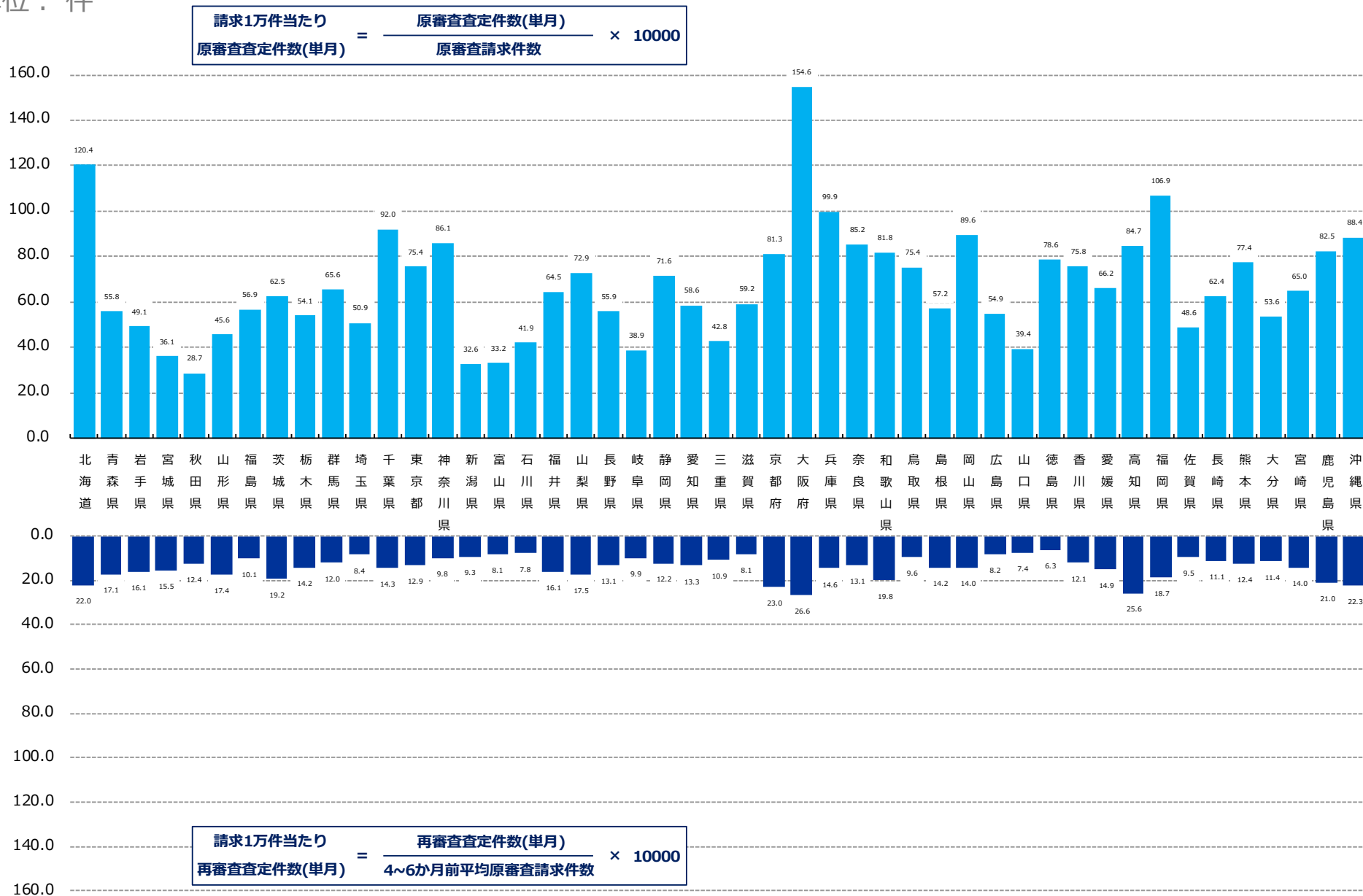
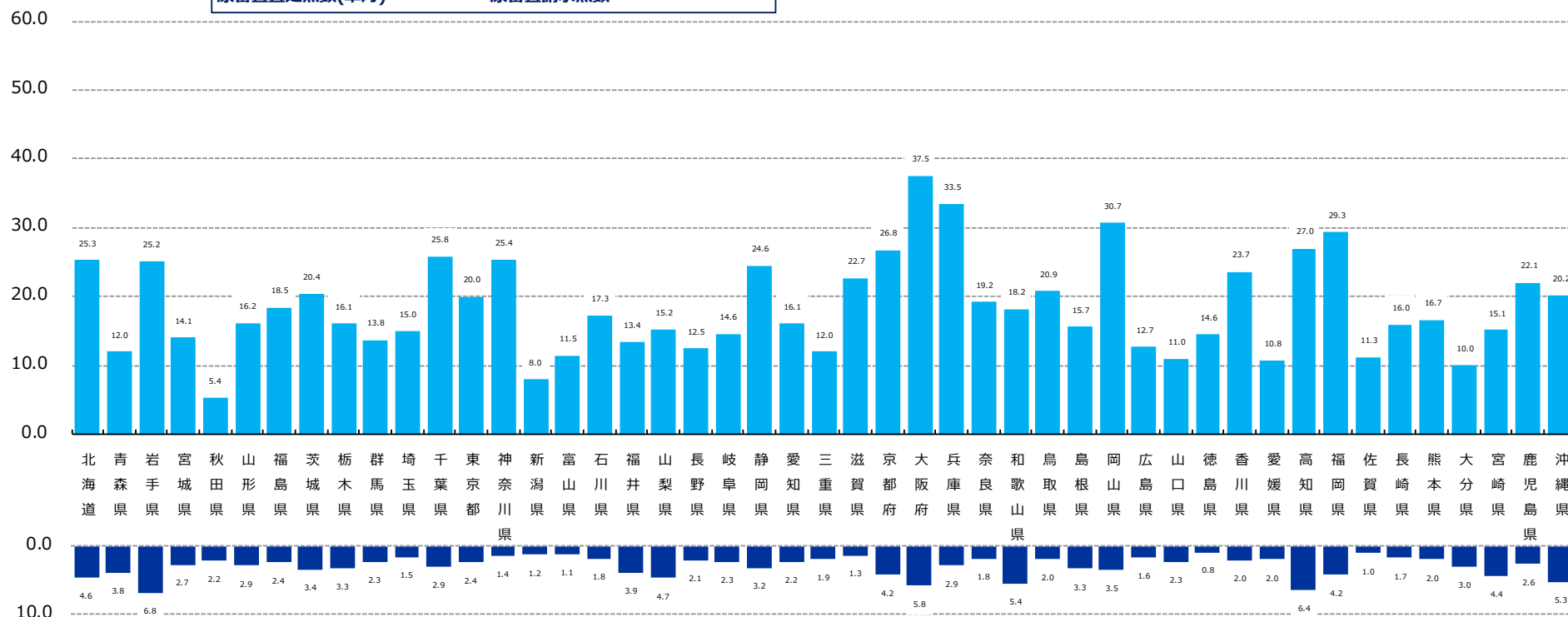


図1－8 支部別請求1万点当たり原審査及び再審査査定点数（単月点検）の状況【医科歯科計】

単位：点

$$\frac{\text{請求1万点当たり}}{\text{原審査査定点数(単月)}} = \frac{\text{原審査査定点数(単月)}}{\text{原審査請求点数}} \times 10000$$

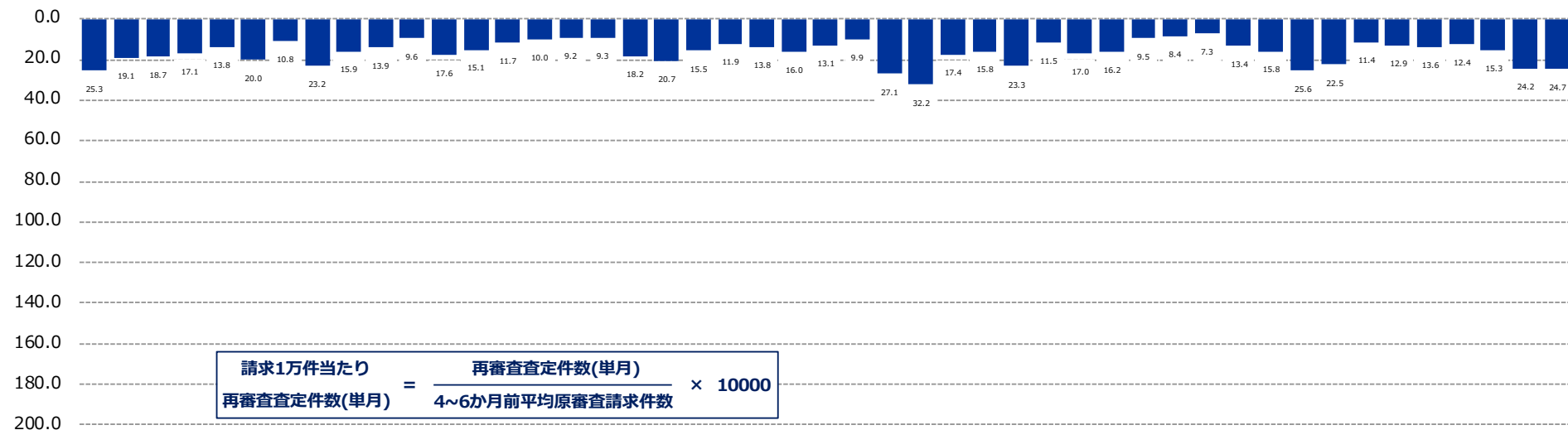
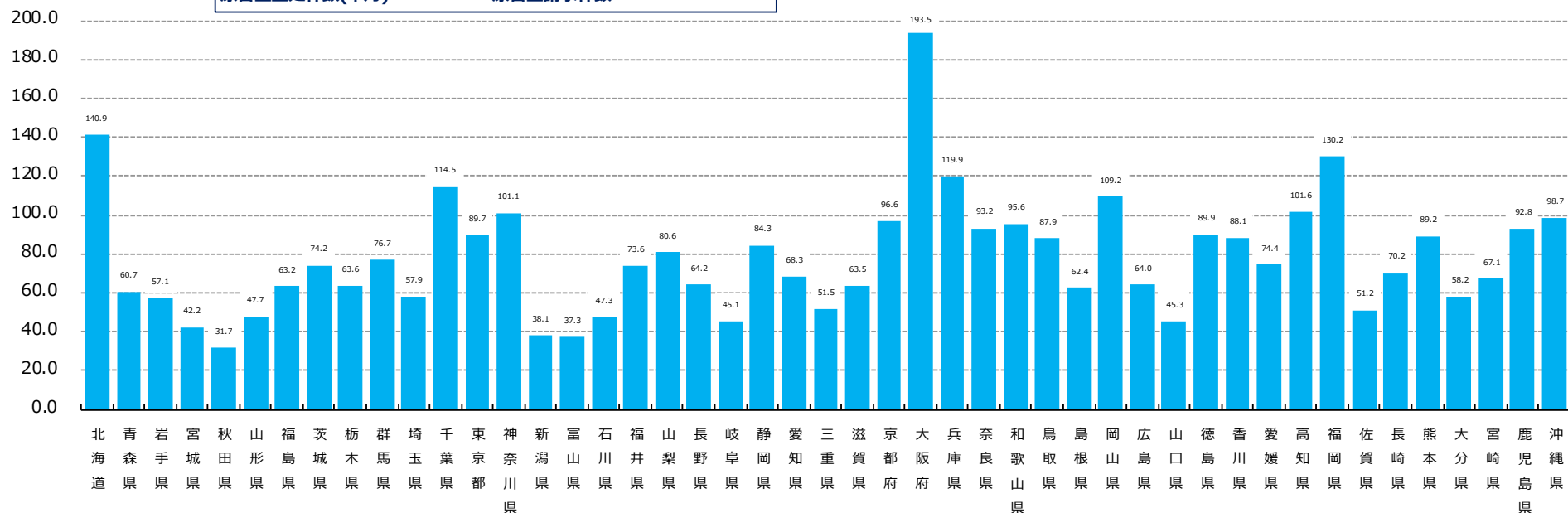


$$\frac{\text{請求1万点当たり}}{\text{再審査査定点数(単月)}} = \frac{\text{再審査査定点数(単月)}}{\text{4~6か月前平均原審査請求点数}} \times 10000$$

図1－9 支部別請求1万件当たり原審査及び再審査査定件数（単月点検）の状況【医科】

単位：件

$$\frac{\text{請求1万件当たり}}{\text{原審査査定件数(単月)}} = \frac{\text{原審査査定件数(単月)}}{\text{原審査請求件数}} \times 10000$$



$$\frac{\text{請求1万件当たり}}{\text{再審査査定件数(単月)}} = \frac{\text{再審査査定件数(単月)}}{\text{4~6か月前平均原審査請求件数}} \times 10000$$

図1-10 支部別請求1万点当たり原審査及び再審査査定点数（単月点検）の状況【医科】

単位：点

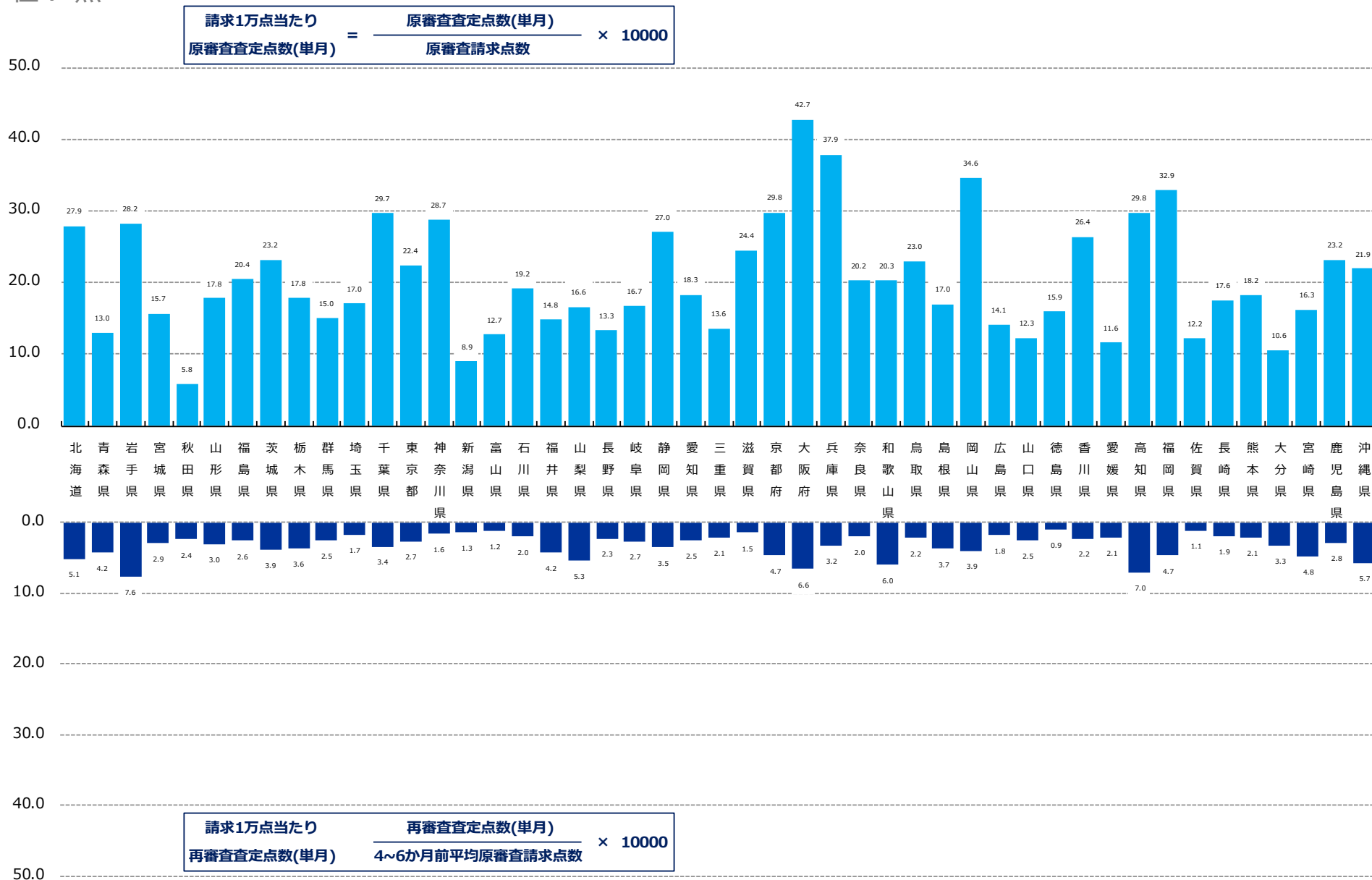
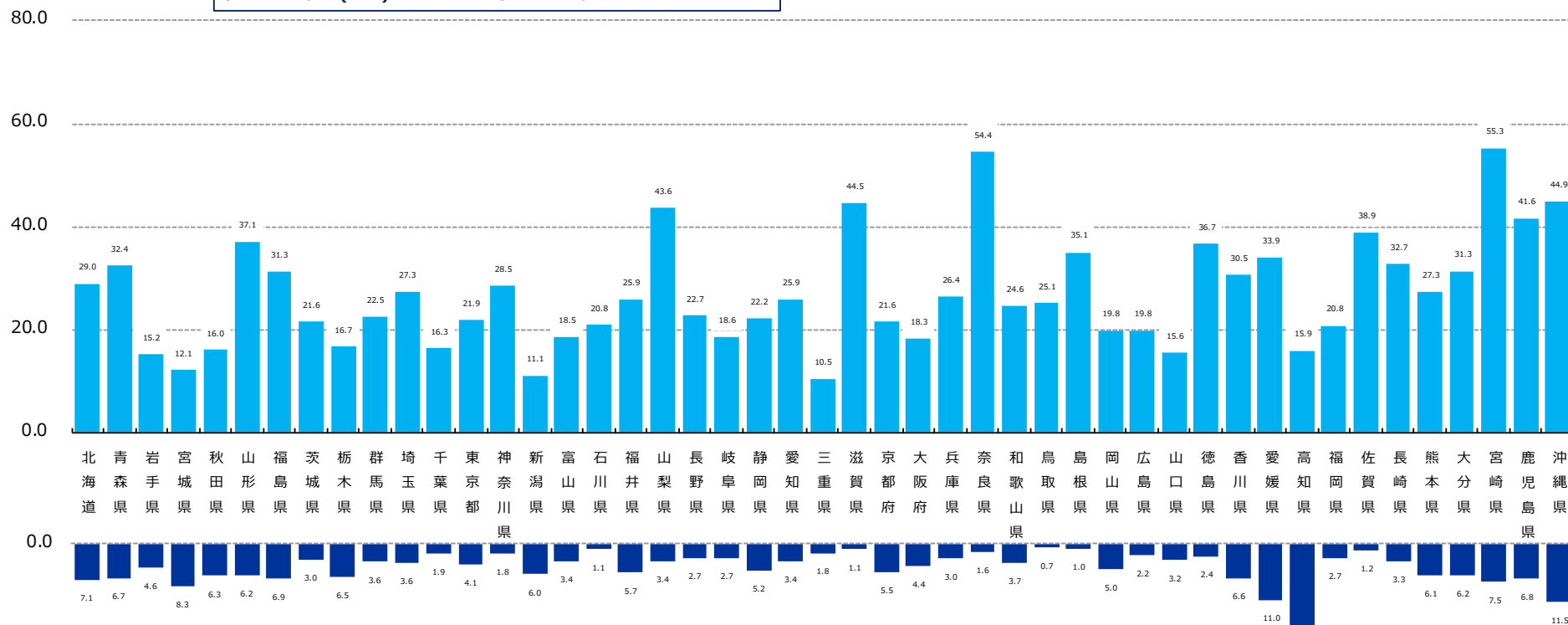


図1－1 1 支部別請求1万件当たり原審査及び再審査査定件数（単月点検）の状況【歯科】

単位：件

$$\frac{\text{請求1万件当たり}}{\text{原審査査定件数(単月)}} = \frac{\text{原審査査定件数(単月)}}{\text{原審査請求件数}} \times 10000$$



$$\frac{\text{請求1万件当たり}}{\text{再審査査定件数(単月)}} = \frac{\text{再審査査定件数(単月)}}{\text{4~6か月前平均原審査請求件数}} \times 10000$$



図1－1 2 支部別請求1万点当たり原審査及び再審査査定点数（単月点検）の状況【歯科】

単位：点

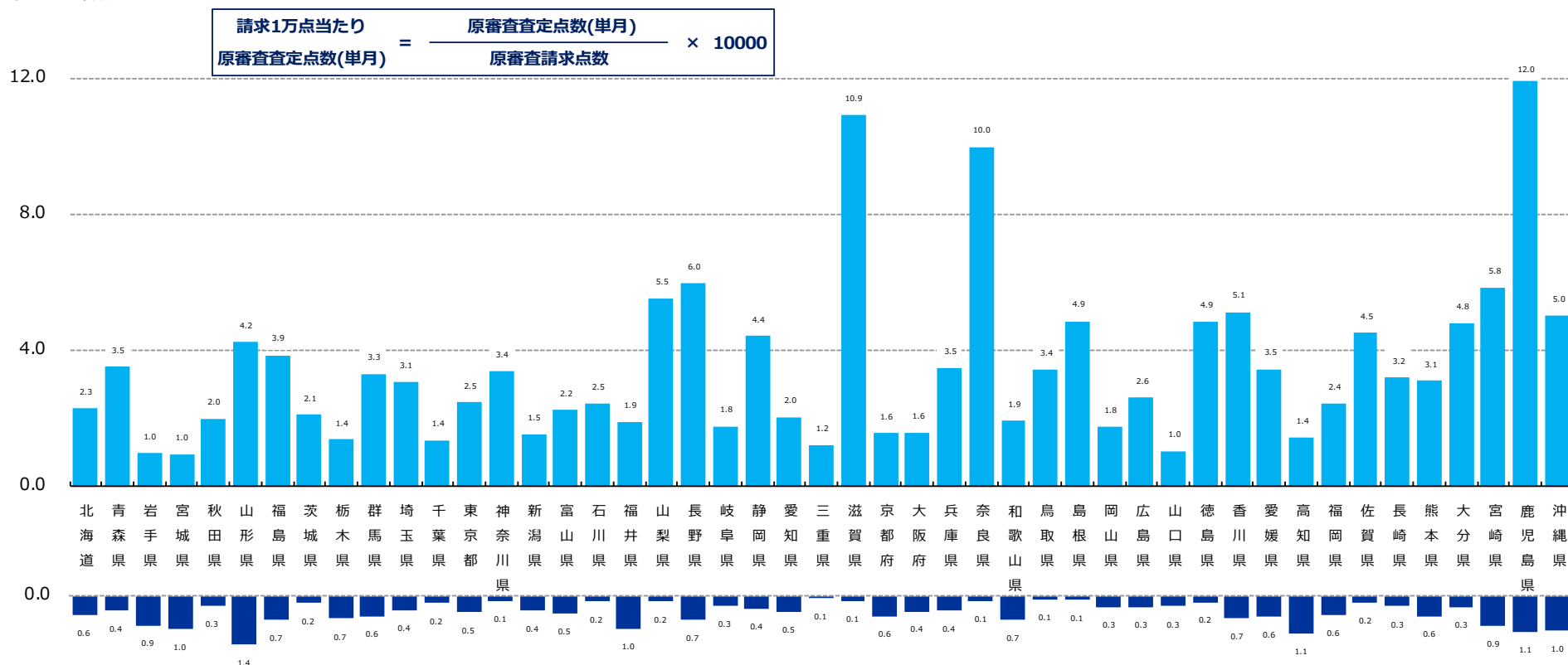
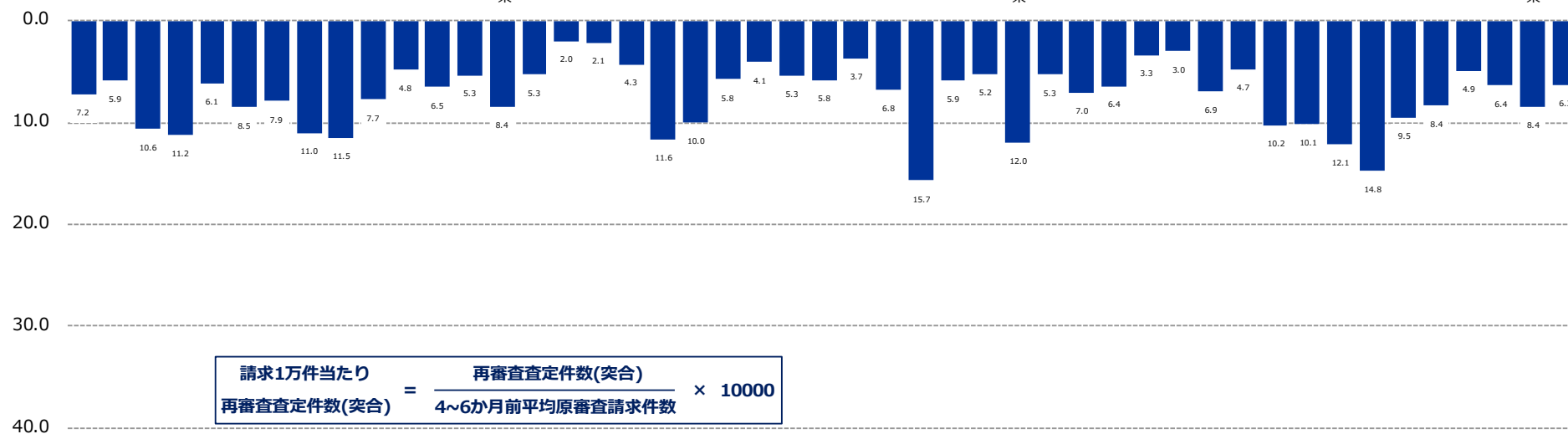
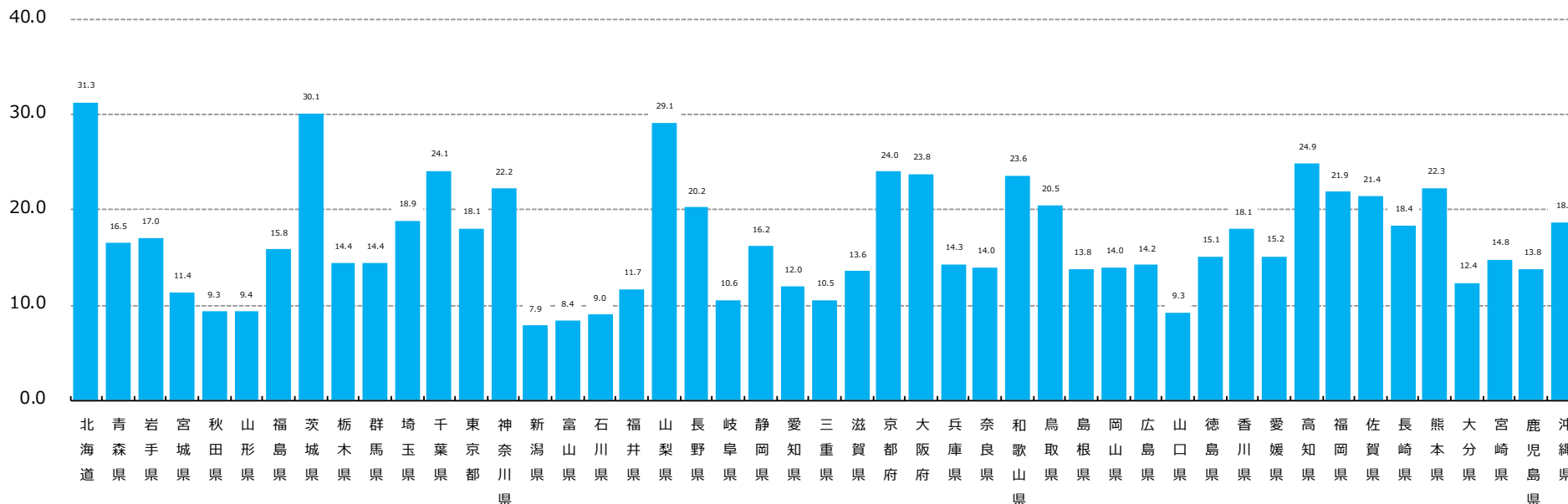


図1－1 3 支部別請求1万件当たり原審査及び再審査査定件数（突合点検）の状況【医科歯科計】

単位：件

$$\frac{\text{請求1万件当たり原審査査定件数(突合)}}{\text{原審査請求件数}} = \frac{\text{原審査査定件数(突合)}}{\text{原審査請求件数}} \times 10000$$



$$\frac{\text{請求1万件当たり再審査査定件数(突合)}}{\text{再審査請求件数}} = \frac{\text{再審査査定件数(突合)}}{\text{4~6か月前平均原審査請求件数}} \times 10000$$

図1－14 支部別請求1万点当たり原審査及び再審査査定点数（突合点検）の状況【医科歯科計】

単位：点

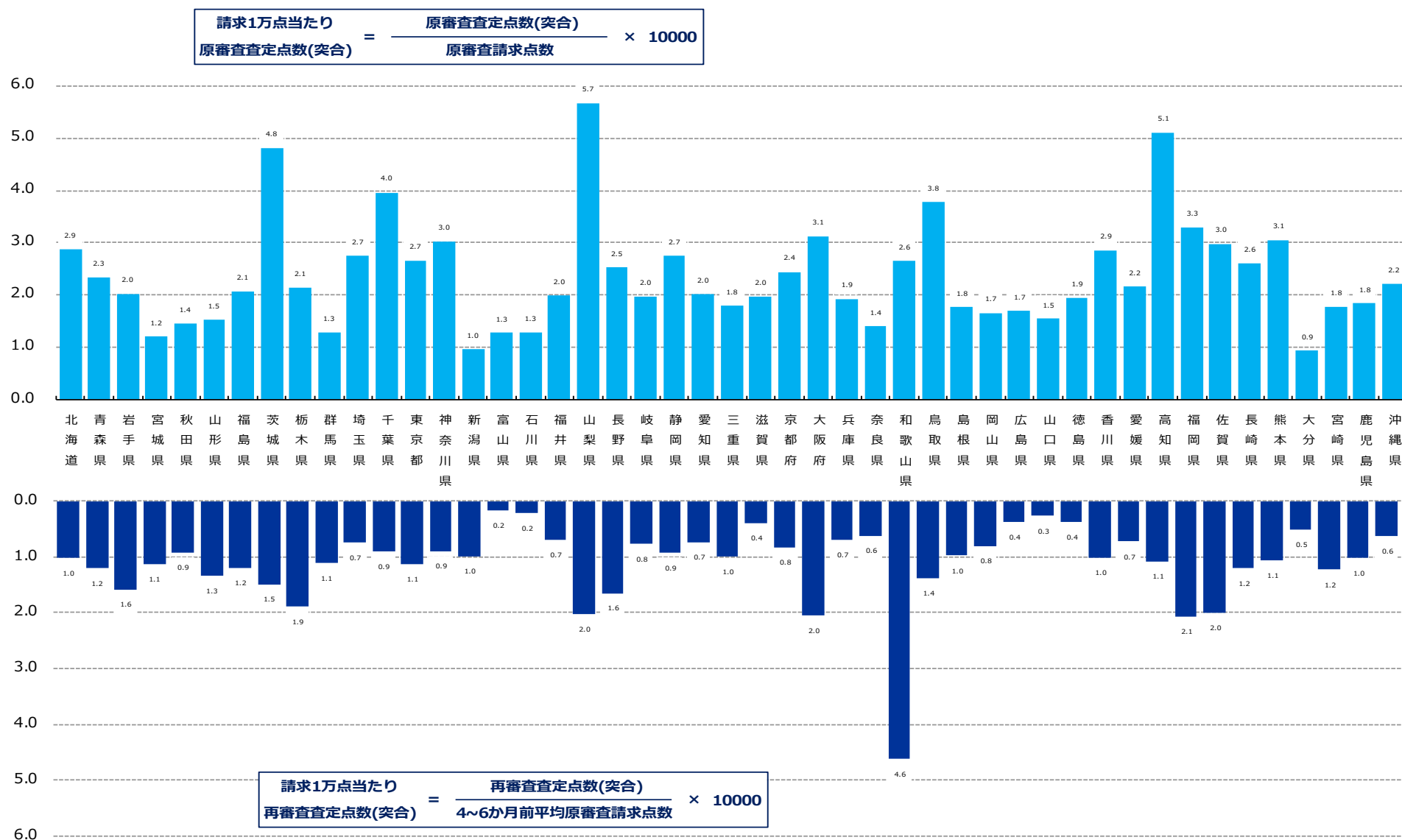
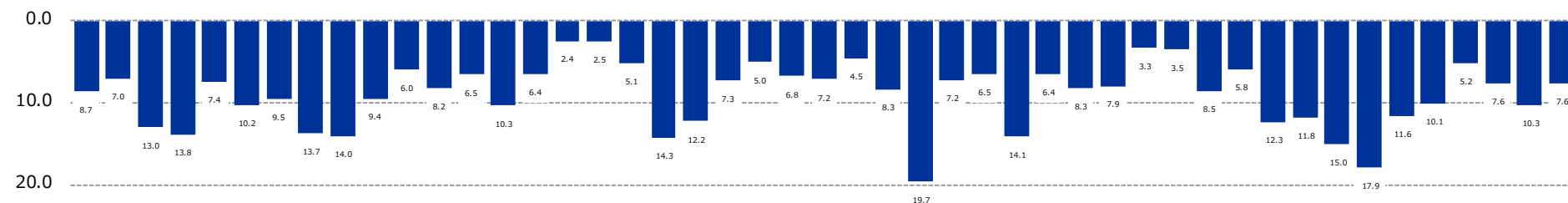
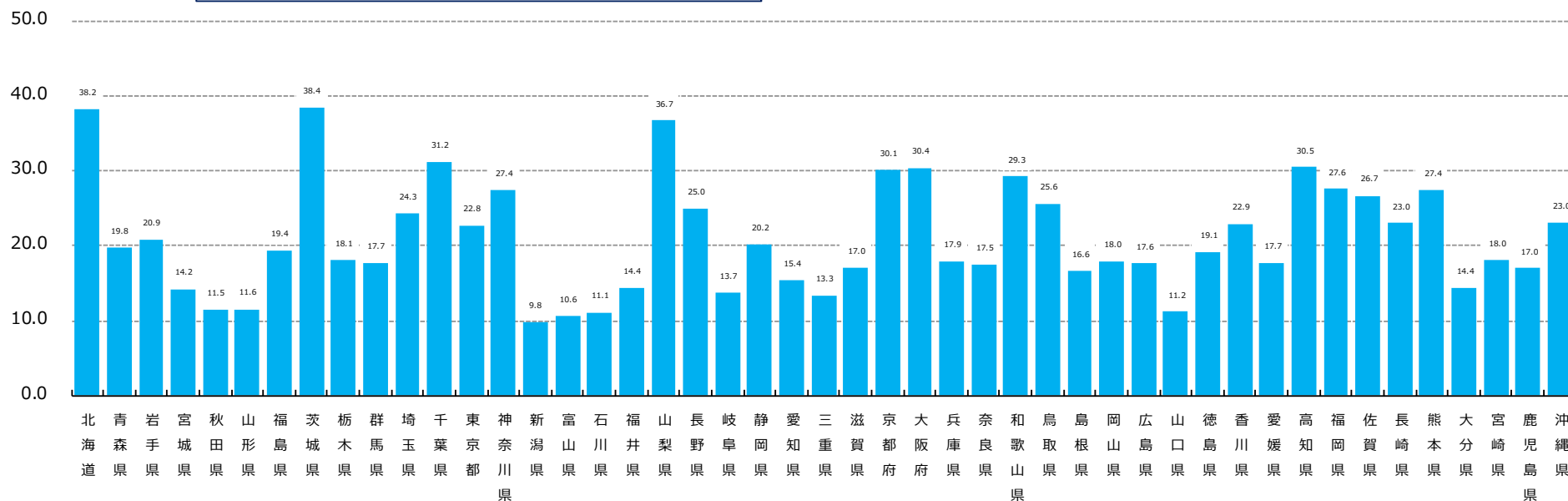


図1－15 支部別請求1万件当たり原審査及び再審査査定件数（突合点検）の状況【医科】

単位：件

$$\text{請求1万件当たり原審査査定件数(突合)} = \frac{\text{原審査査定件数(突合)}}{\text{原審査請求件数}} \times 10000$$

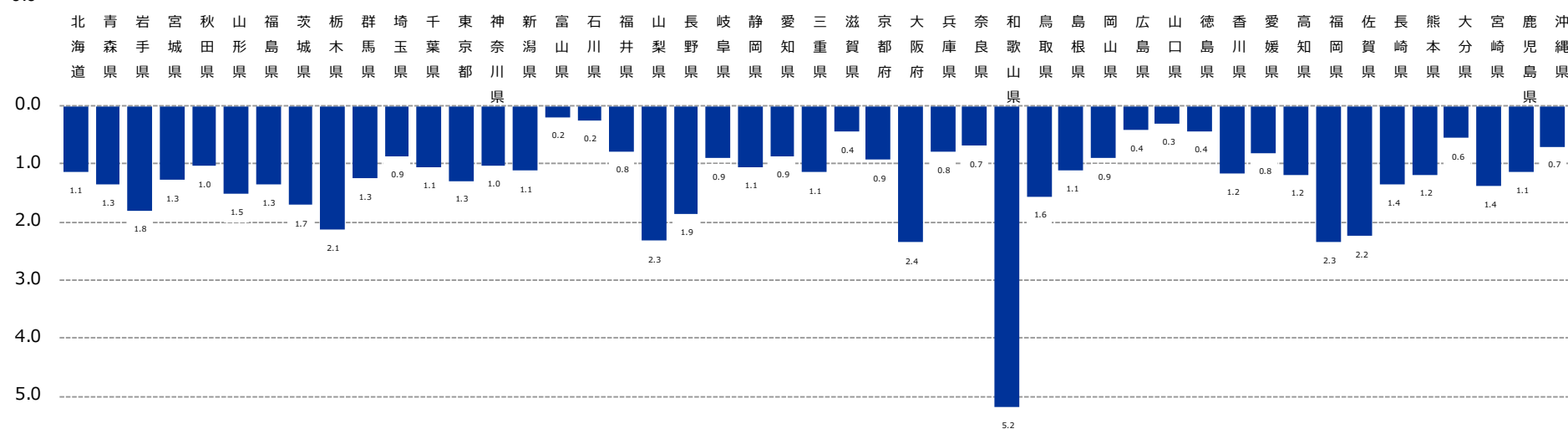
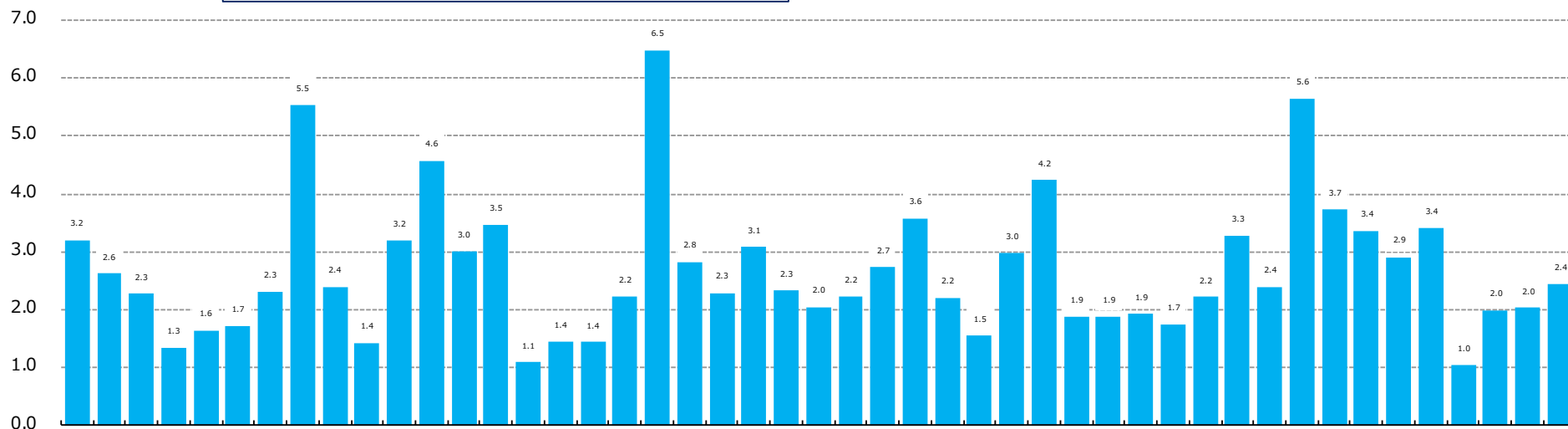


$$\text{請求1万件当たり再審査査定件数(突合)} = \frac{\text{再審査査定件数(突合)}}{\text{4~6か月前平均原審査請求件数}} \times 10000$$

図1－16 支部別請求1万点当たり原審査及び再審査査定点数（突合点検）の状況【医科】

単位：点

$$\text{請求1万点当たり原審査査定点数(突合)} = \frac{\text{原審査査定点数(突合)}}{\text{原審査請求点数}} \times 10000$$

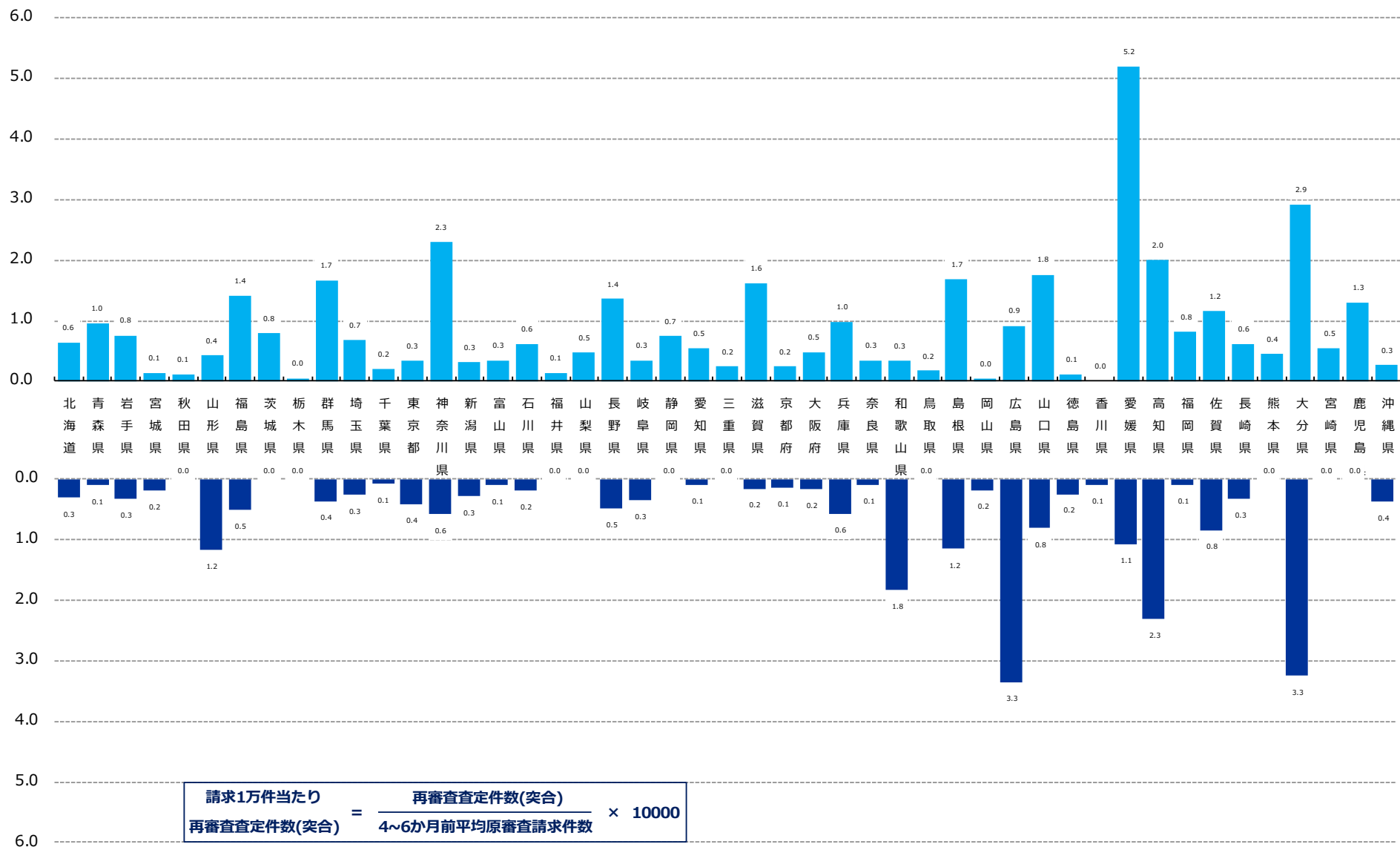


$$\text{請求1万点当たり再審査査定点数(突合)} = \frac{\text{再審査査定点数(突合)}}{\text{4~6か月前平均原審査請求点数}} \times 10000$$

図1-17 支部別請求1万件当たり原審査及び再審査査定件数（突合点検）の状況【歯科】

単位：件

$$\text{請求1万件当たり原審査査定件数(突合)} = \frac{\text{原審査査定件数(突合)}}{\text{原審査請求件数}} \times 10000$$

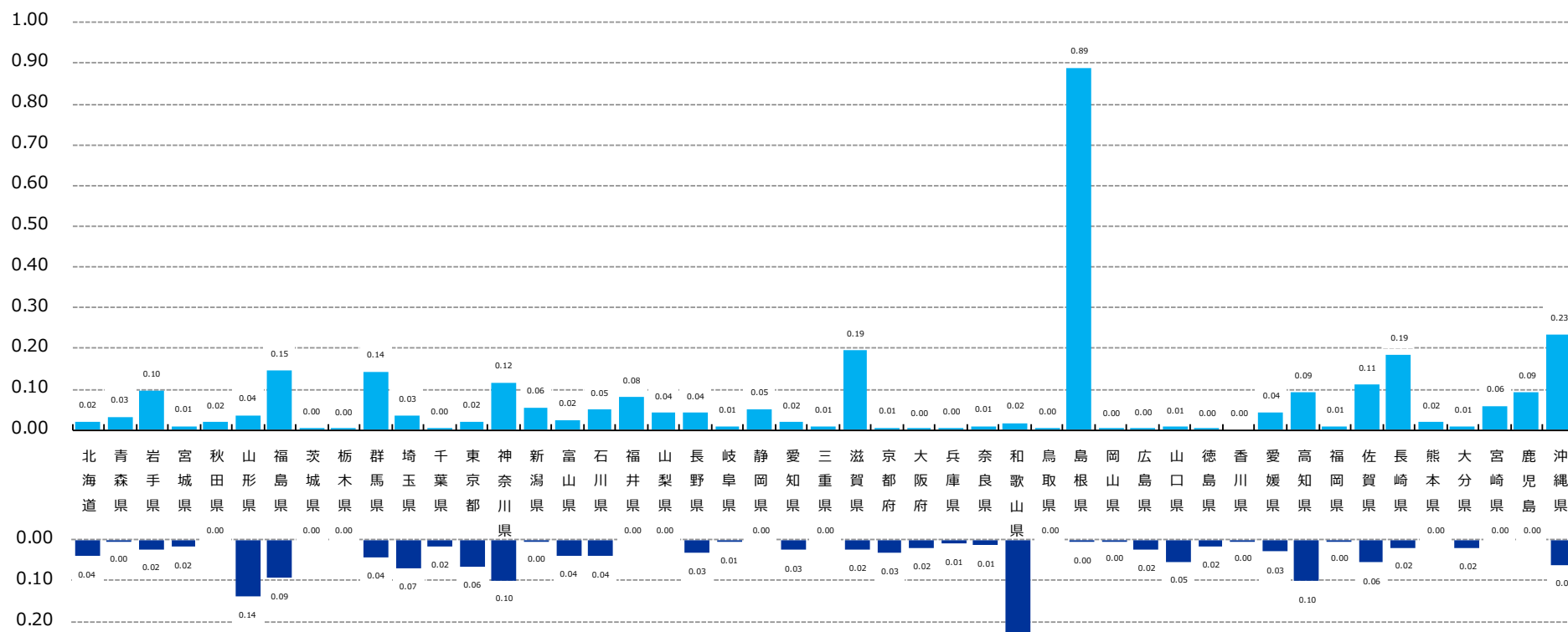


$$\text{請求1万件当たり再審査査定件数(突合)} = \frac{\text{再審査査定件数(突合)}}{\text{4~6か月前平均原審査請求件数}} \times 10000$$

図1－18 支部別請求1万点当たり原審査及び再審査査定点数（突合点検）の状況【歯科】

単位：点

$$\text{請求1万点当たり原審査査定点数(突合)} = \frac{\text{原審査査定点数(突合)}}{\text{原審査請求点数}} \times 10000$$



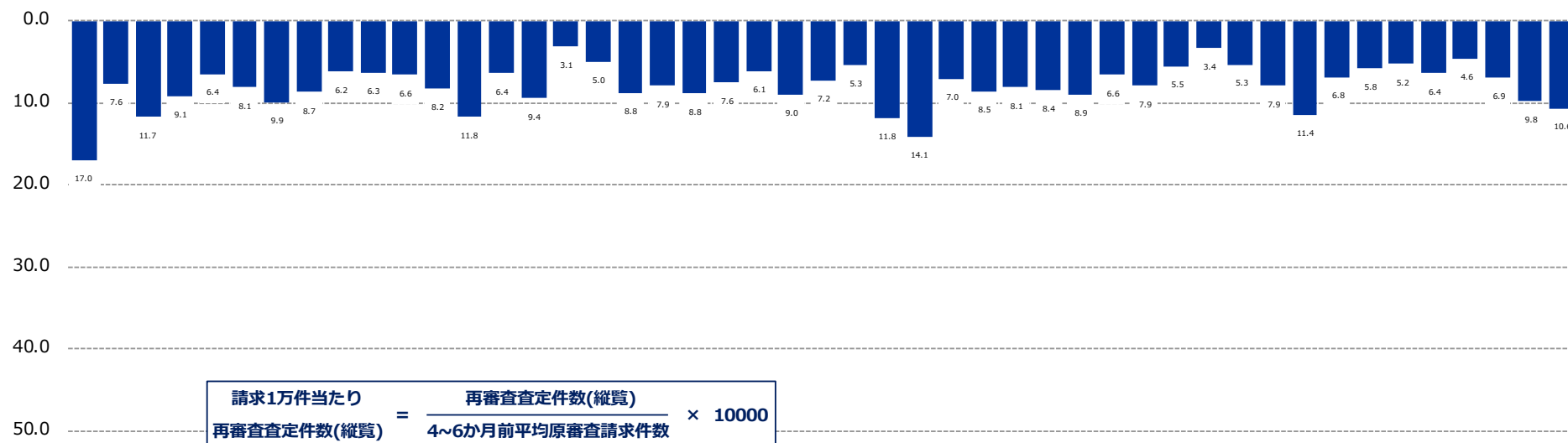
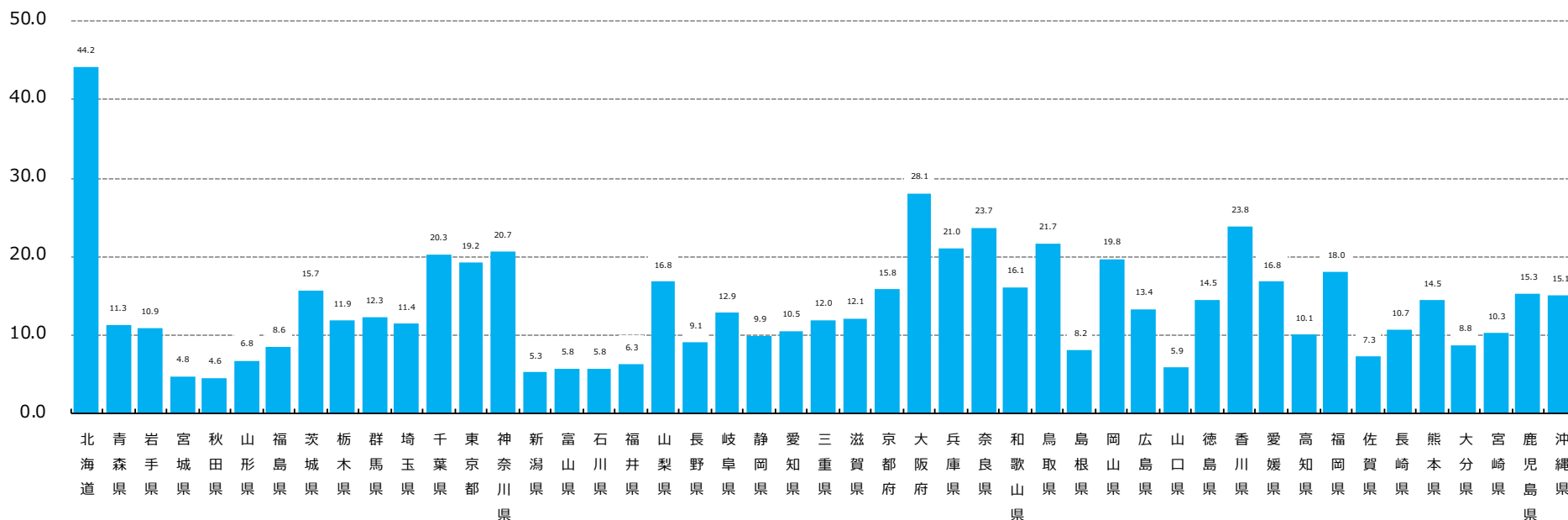
$$\text{請求1万点当たり再審査査定点数(突合)} = \frac{\text{再審査査定点数(突合)}}{\text{4~6か月前平均原審査請求点数}} \times 10000$$



図1－19 支部別請求1万件当たり原審査及び再審査査定件数（縦覧点検）の状況【医科歯科計】

単位：件

$$\text{請求1万件当たり原審査査定件数(縦覧)} = \frac{\text{原審査査定件数(縦覧)}}{\text{原審査請求件数}} \times 10000$$

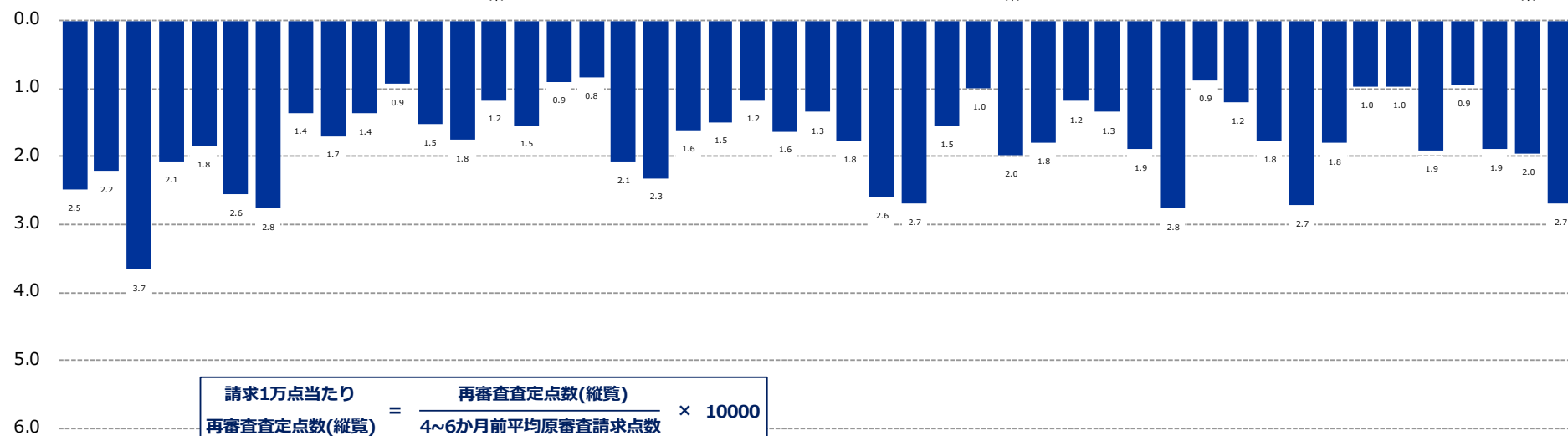
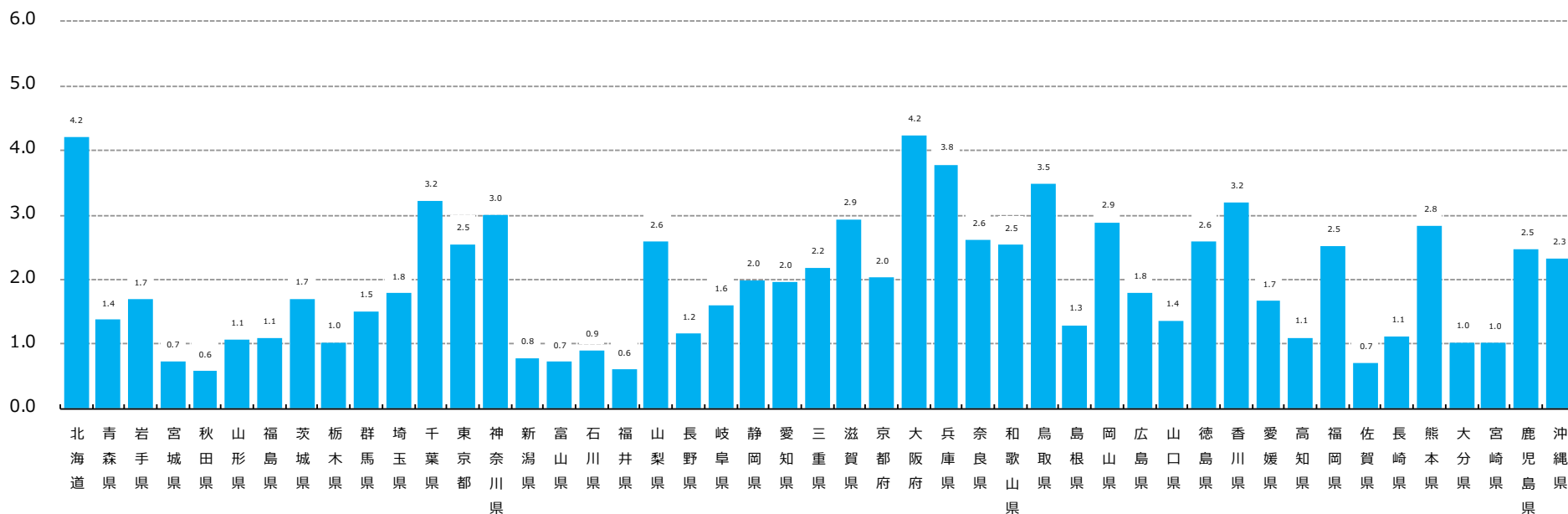


$$\text{請求1万件当たり再審査査定件数(縦覧)} = \frac{\text{再審査査定件数(縦覧)}}{\text{4～6か月前平均原審査請求件数}} \times 10000$$

図1－20 支部別請求1万点当たり原審査及び再審査査定点数（縦覧点検）の状況【医科歯科計】

単位：点

$$\text{請求1万点当たり原審査査定点数(縦覧)} = \frac{\text{原審査査定点数(縦覧)}}{\text{原審査請求点数}} \times 10000$$

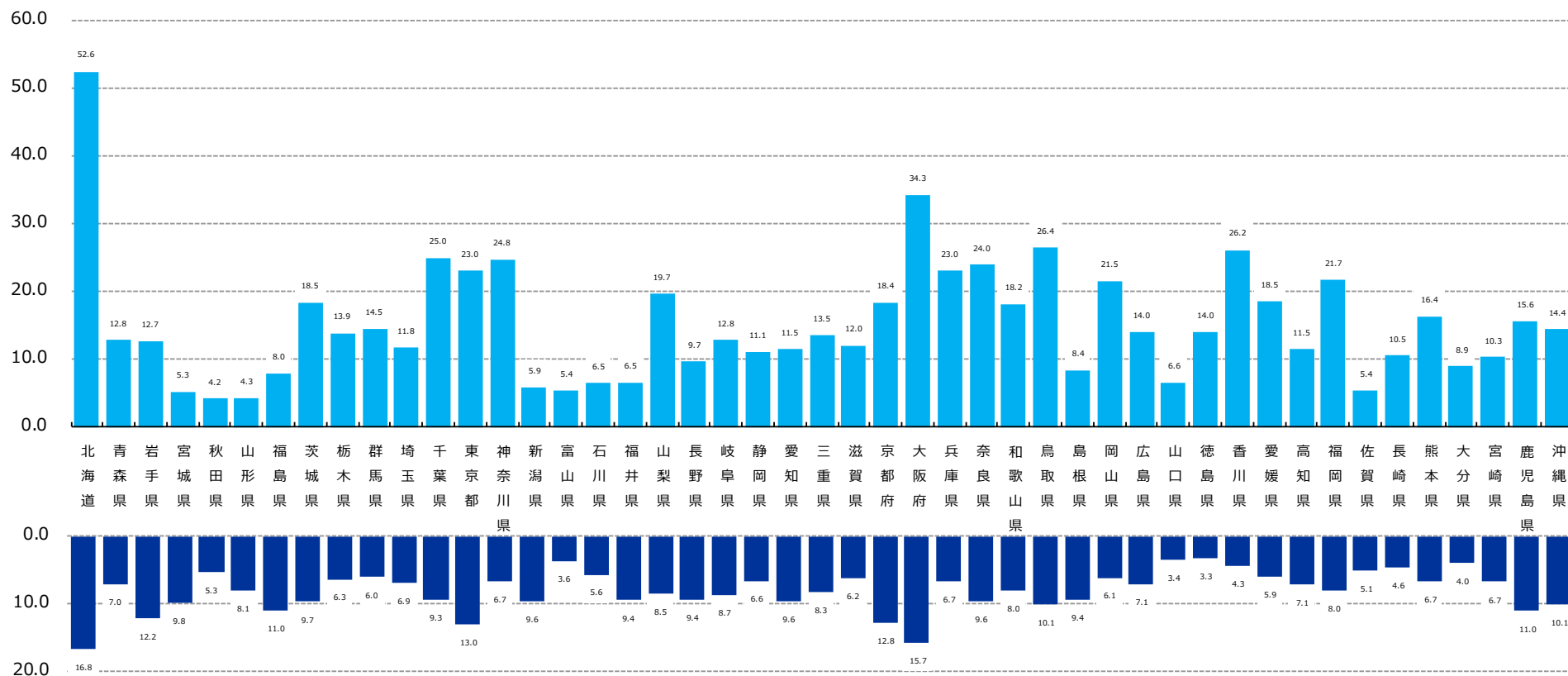


$$\text{請求1万点当たり再審査査定点数(縦覧)} = \frac{\text{再審査査定点数(縦覧)}}{\text{4~6か月前平均原審査請求点数}} \times 10000$$

図1－2 1 支部別請求1万件当たり原審査及び再審査査定件数（縦覧点検）の状況【医科】

単位：件

$$\text{請求1万件当たり原審査査定件数(縦覧)} = \frac{\text{原審査査定件数(縦覧)}}{\text{原審査請求件数}} \times 10000$$

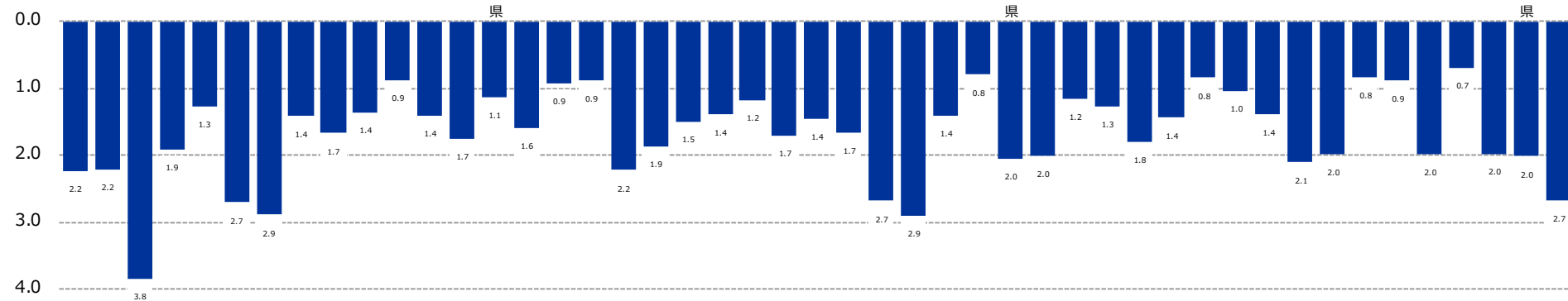
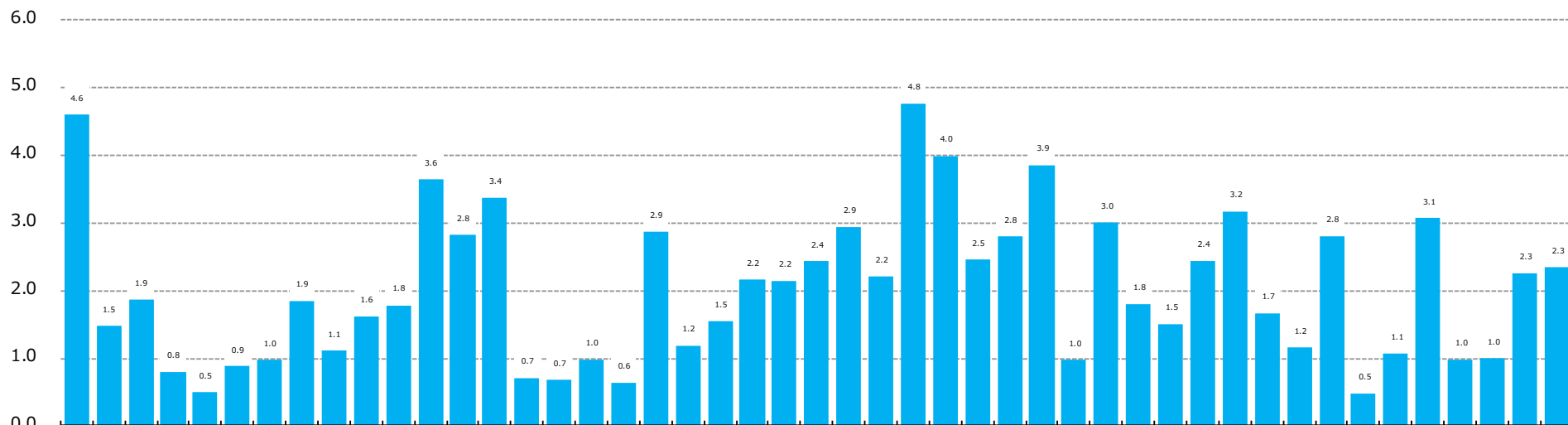


$$\text{請求1万件当たり再審査査定件数(縦覧)} = \frac{\text{再審査査定件数(縦覧)}}{\text{4～6か月前平均原審査請求件数}} \times 10000$$

図1－２２ 支部別請求1万点当たり原審査及び再審査査定点数（縦覧点検）の状況【医科】

単位：点

$$\text{請求1万点当たり原審査査定点数(縦覧)} = \frac{\text{原審査査定点数(縦覧)}}{\text{原審査請求点数}} \times 10000$$

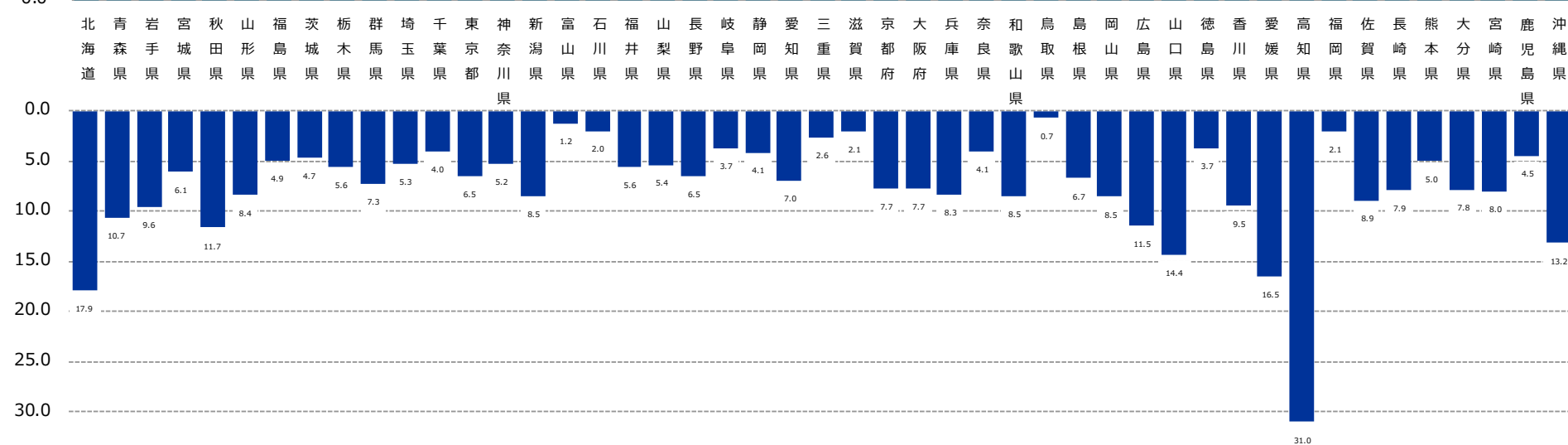
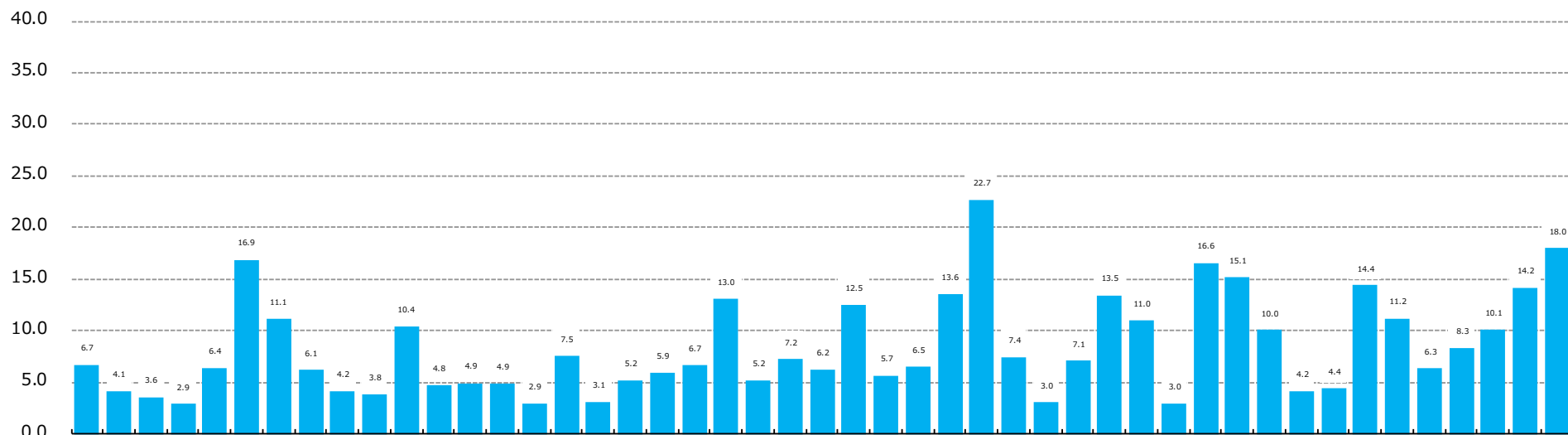


$$\text{請求1万点当たり再審査査定点数(縦覧)} = \frac{\text{再審査査定点数(縦覧)}}{\text{4~6か月前平均原審査請求点数}} \times 10000$$

図1－2 3 支部別請求1万件当たり原審査及び再審査査定件数（縦覧点検）の状況【歯科】

単位：件

$$\text{請求1万件当たり原審査査定件数(縦覧)} = \frac{\text{原審査査定件数(縦覧)}}{\text{原審査請求件数}} \times 10000$$

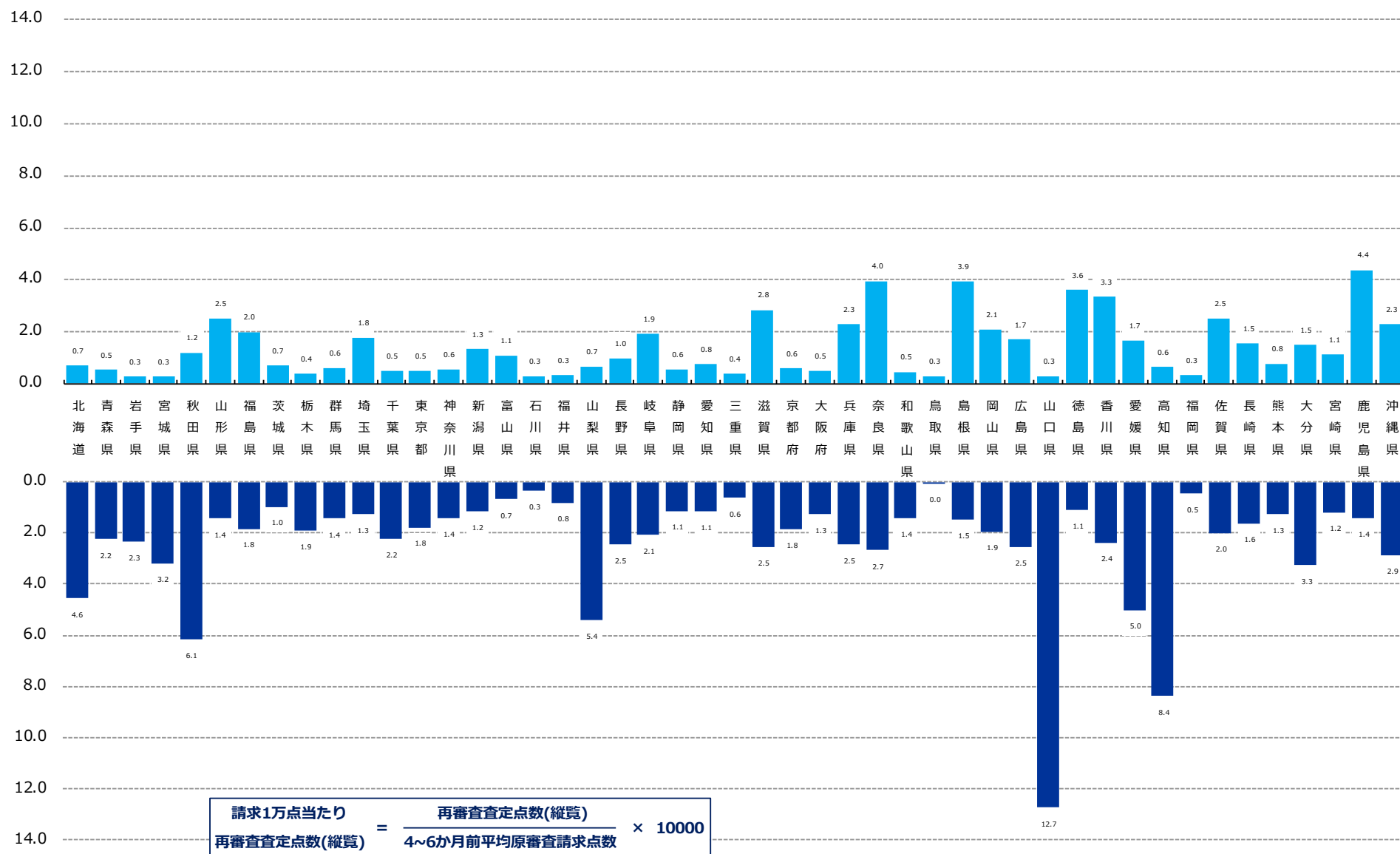


$$\text{請求1万件当たり再審査査定件数(縦覧)} = \frac{\text{再審査査定件数(縦覧)}}{\text{4~6か月前平均原審査請求件数}} \times 10000$$

図1－2 4 支部別請求1万点当たり原審査及び再審査査定点数（縦覧点検）の状況【歯科】

単位：点

$$\text{請求1万点当たり原審査査定点数(縦覧)} = \frac{\text{原審査査定点数(縦覧)}}{\text{原審査請求点数}} \times 10000$$



$$\text{請求1万点当たり再審査査定点数(縦覧)} = \frac{\text{再審査査定点数(縦覧)}}{\text{4~6か月前平均原審査請求点数}} \times 10000$$

図2－1 請求1万点当たり原審査査定点数の月別推移【調剤】

単位：点

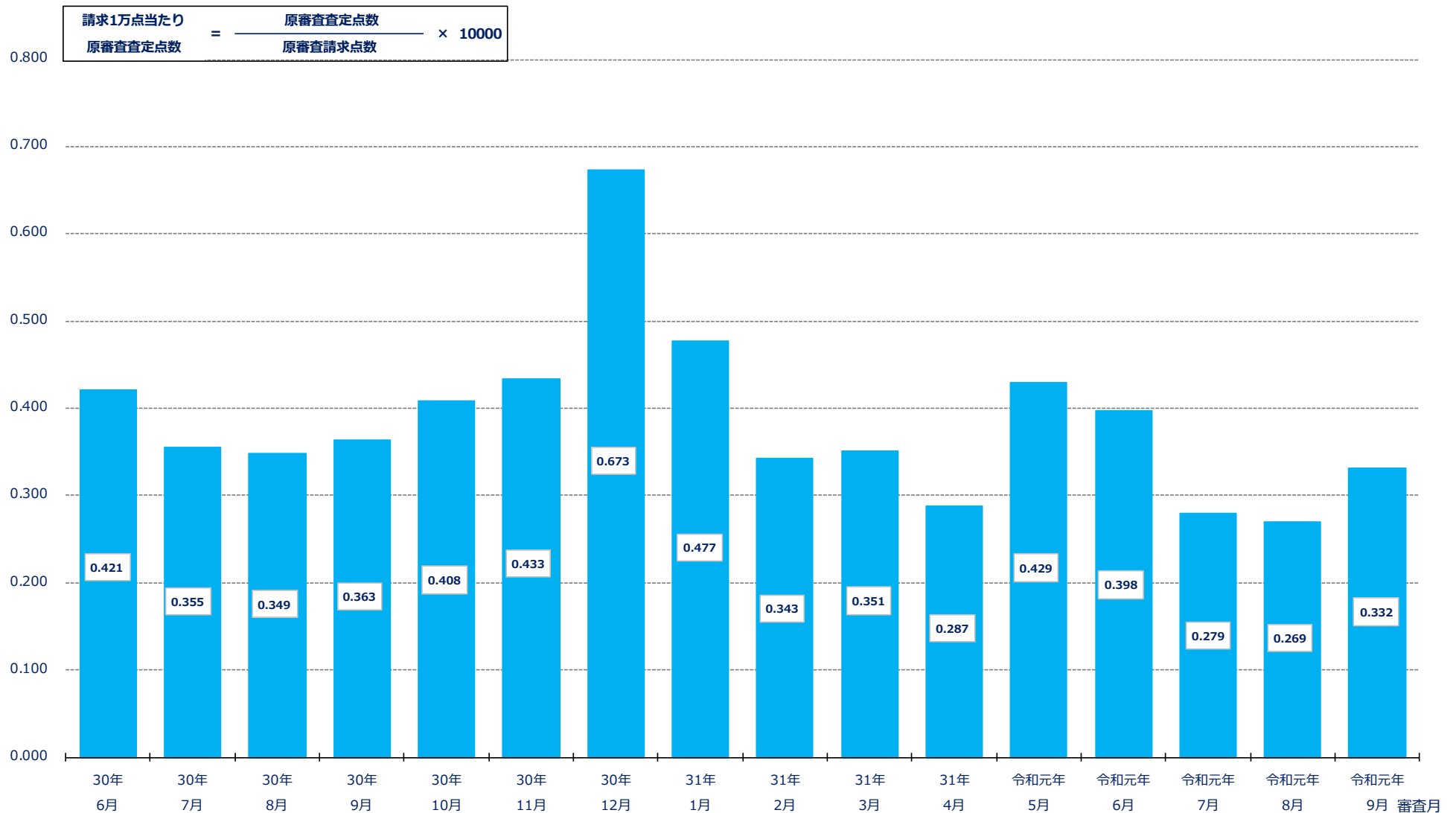
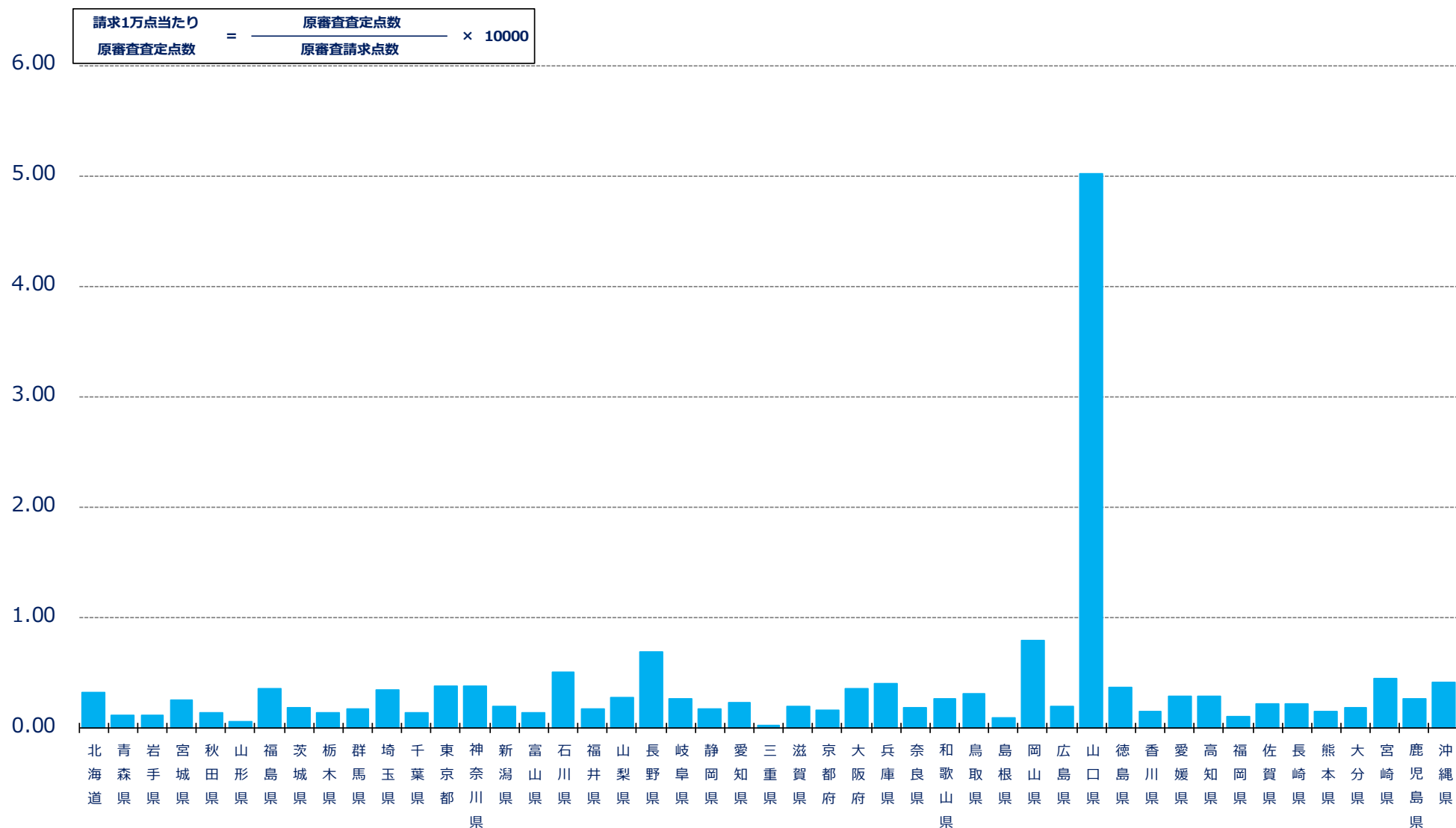


図2－2 支部別請求1万点当たり原審査査定点数の状況【調剤】

単位：点



【別添】

支払基金における審査状況 (令和元年8月審査分)

令和元年8月審査分の突合点検に係る責別の査定状況

	査定件数		構成割合		査定点数		構成割合	
突合点検	94.5	千件	100.0	%	3,215.2	万点	100.0	%
(再掲) 医科	94.1	千件	100.0	%	3,209.5	万点	100.0	%
(再掲) 歯科	0.4	千件	100.0	%	5.7	万点	100.0	%
医療機関分	94.3	千件	99.8	%	3,207.0	万点	99.7	%
(再掲) 医科	93.9	千件	99.8	%	3,201.3	万点	99.7	%
(再掲) 歯科	0.4	千件	100.0	%	5.7	万点	100.0	%
調剤薬局分	0.2	千件	0.2	%	8.2	万点	0.3	%
(再掲) 医科	0.2	千件	0.2	%	8.2	万点	0.3	%
(再掲) 歯科	-	千件	-	%	-	万点	-	%

※令和元年10月30日現在において責別が確定したものの数値である。